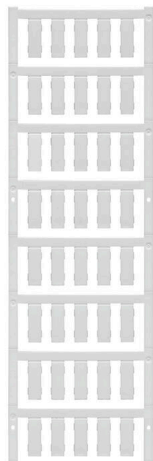


## ESG 7/20 SIRIUS MC NE WS

Weidmüller Interface GmbH & Co. KG  
Klingenbergstraße 26  
D-32758 Detmold  
Germany

www.weidmuller.com



Az ESG a bevált és tesztelt MultiCard formátumú jelölő számos ismert elektromos készülékhez. Az eredmény egy kiváló minőségű, kontrasztos készülékjelölő.

A Siemens, az ABB, a Beckhoff és számos más gyártó készülékeihez különböző típusok kaphatók.

Az előnyök áttekintése:

- általános célú címkék; öntapadós vagy felpattintható címkék, típustól függően,
- illesztett készülékekhez, pl. kismegszakítókhoz címkesínre pattintható ESG jelölőket szállítunk.
- Egyedi lézer-minőségű nyomtatás a műszaki jellemzőknek megfelelően

Egyedi nyomtatáshoz: Kérjük, küldje el az M-Print PRO vagy M-Print PRO Online (telepítés nélkül) jelölőszoftverünk fájlját a címkézési előírásokkal.

**Általános rendelési adatok**

Változat	ESG, Készülékjelölők x 20 mm, PA 66, Szín: fehér, dugaszolható
Rendelési szám	<a href="#">1736181044</a>
Típus	ESG 7/20 SIRIUS MC NE WS
GTIN (EAN)	4008190985950
Qty.	200 Darab

## Műszaki adatok

## Tanúsítványok

ROHS	Megfelel
------	----------

## Méretek és tömegek

Mélység	0.8 mm	Mélység (coll)	0.0315 inch
Magasság	7 mm	Magasság (coll)	0.2756 inch
Szélesség	20 mm	Szélesség (coll)	0.7874 inch
Nettó tömeg	0.52 g		

## Hőmérsékletek

Üzemi hőmérsékleti tartomány	-40...100 °C
------------------------------	--------------

## Termékek környezetvédelmi megfelelése

RoHS megfelelési állapot	Megfelel, kivétel nélkül
REACH SVHC	Nincs 0,1 tömeg% feletti SVHC
Termék karbonlábnyoma	Bölcsőtől a kapuig 0.003 kg CO2 eq.

## Általános adatok

Anyag színe az ellenállás kódja szerint	9
Laponkénti jelölőszám	40
Változat	dugaszolható
Szélesség	20 mm
UL 94 éghetőségi osztály	V-2
Üzemi hőmérsékleti tartomány, max.	100 °C
Üzemi hőmérsékleti tartomány, min.	-40 °C
Szín	fehér
Halogén	Nem
Alapanyag	PA 66
Nyomatott karakterek	nélkül
Jelölők száma kombinációként	Tápellátás formája MultiCard
kompatibilis nyomtató	<a href="#">PRINTJET CONNECT</a> , <a href="#">MCP BASIC 2</a> , <a href="#">MCP PLUS 2</a>
Jelölők száma kombinációként	1 MultiCard = Device markers
Üzemi hőmérsékleti tartomány	-40...100 °C
Alkalmazás/gyártó	Siemens Sirius 3R
Szám tekercsenként	40

## Készülékjelölők

Halogén	Nem
---------	-----

## Besorolások

ETIM 8.0	EC001288	ETIM 9.0	EC001288
ETIM 10.0	EC001288	ECLASS 14.0	27-28-11-04
ECLASS 15.0	27-28-11-04		

**ESG 7/20 SIRIUS MC NE WS**

**Weidmüller Interface GmbH & Co. KG**  
Klingenbergstraße 26  
D-32758 Detmold  
Germany

**Rajzok**

[www.weidmueller.com](http://www.weidmueller.com)



## ESG 7/20 SIRIUS MC NE WS

Weidmüller Interface GmbH & Co. KG  
Klingenbergstraße 26  
D-32758 Detmold  
Germany

www.weidmueller.com

## Tartozékok

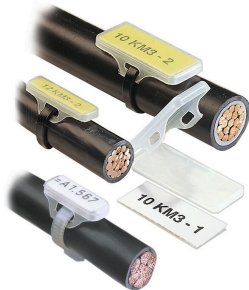
## Tartozékok



## Általános rendelési adatok

Típus	SCHS3 K	Változat	
Rendelési szám	<a href="#">1753480000</a>	Készülékjelölők, Tartozékok x 10 mm, PVC, Szín: fekete, Öntapadós	
GTIN (EAN)	4032248014347		
Qty.	50 ST		
Típus	SCHS4 K	Változat	
Rendelési szám	<a href="#">1753460000</a>	Készülékjelölők, Tartozékok x 10 mm, PVC, Szín: szürke, Öntapadós	
GTIN (EAN)	4032248014323		
Qty.	50 ST		

## WKM becsúsztható jelölőlapokhoz



A WKM halogénmentes, átlátszó zsebe kiváló védelmet nyújt a környezeti hatások ellen. Az erős kábelkötözéses rögzítésnek köszönhetően szinte minden vezeték-keresztmetszethez alkalmas.

Az előnyomatott címkéket egyszerűen be kell helyezni a WKM tartóba, és a kengyellel rögzíteni kell. A WKM kábeljelölők a megfelelő megoldást jelentik a hatékony helyszíni jelölésre. Az Ön előnye a WKM kábeljelölők használata esetén

- A papír és poliészter jelölőket egyedileg lehet nyomtatni a hagyományos irodai nyomtatókkal
- A robusztus kialakítás és a MultiCard ELS címkék kombinációja maximális védelmet nyújt a környezeti hatások ellen

## Általános rendelési adatok

Típus	WKM 8/20	Változat	
Rendelési szám	<a href="#">1753490000</a>	WKM, Vezeték és kábeljelölők, 7 - 115 mm, 20 x 8 mm, Vezeték- és kábeljelölők, Áttetsző	
GTIN (EAN)	4032248010615		
Qty.	50 ST		