

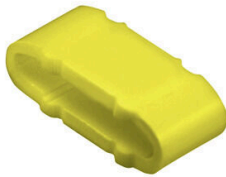
CLI M 2-4 GE/SW 8 MP**Weidmüller Interface GmbH & Co. KG**

Klingenbergstraße 26

D-32758 Detmold

Germany

www.weidmueller.com



A kép illusztráció

A CLI M azonosító jelölők a CLI MH tartócsíkokba csúsztathatók és kábelkötőkkel rögzíthetők. A rendszer különösen alkalmas nagy vezeték- és kábelkeresztmetszetekhez. Előnyök:

- Kombinált jelölő kábelek és csövek jelöléséhez
- Egy méret valamennyi 16 mm² feletti mérethez
- Korlátlan kombinációs lehetőségek
- Zárt, tartósan rögzített jelölések
- Rendkívül jó olvashatóság

Általános rendelési adatok

Változat	CableLine, Vezeték és kábeljelölők, 10 - 317 mm, 4 x 11.3 mm, sárga
Rendelési szám	1733651526
Típus	CLI M 2-4 GE/SW 8 MP
GTIN (EAN)	4008190398033
Qty.	100 Darab

CLI M 2-4 GE/SW 8 MP

Weidmüller Interface GmbH & Co. KG
Klingenbergstraße 26
D-32758 Detmold
Germany

www.weidmueller.com

Műszaki adatok

Tanúsítványok

ROHS	Megfelel
------	----------

Méretek és tömegek

Mélység	3 mm	Mélység (coll)	0.1181 inch
Magasság	4 mm	Magasság (coll)	0.1575 inch
Szélesség	11.3 mm	Szélesség (coll)	0.4449 inch
Nettó tömeg	0.12 g		

Hőmérsékletek

Üzemi hőmérsékleti tartomány	-30...80 °C
------------------------------	-------------

Termékek környezetvédelmi megfelelése

RoHS megfelelési állapot	Megfelel, kivétel nélkül
REACH SVHC	Nincs 0,1 tömeg% feletti SVHC

Általános adatok

Anyag színe az ellenállás kódja szerint	4	
Nyomtatás tájolása	vízszintes	
Nyomtatás típusa	Standard	
Nyomtatás módja	hő-dombornyomás	
Változat	MultiPack	
Szélesség	11.3 mm	
UL 94 éghetőségi osztály	V-0	
Üzemi hőmérsékleti tartomány, max.	80 °C	
Üzemi hőmérsékleti tartomány, min.	-30 °C	
Szín	sárga	
Halogén	Igen	
Alapanyag	PVC, puha, kadmium nélkül	
Nyomtatás színe	fekete	
Nyomtatott karakterek	Számok	
Jelölők száma kombinációként	Tápellátás formája	Komponens
Javasolt iparágak	Folyamat, Berendezés	
Jelölők száma kombinációként	1 Component part = Conductor and cable markers	
Üzemi hőmérsékleti tartomány	-30...80 °C	
Impresszum	8	

Vezeték és kábeljelölők

Halogén	Igen	Vezeték-keresztmetszet, max.	500 mm ²
Vezeték-keresztmetszet, min.	16 mm ²	Vezeték külső átmérő, max.	317 mm
Vezeték külső átmérő, min.	10 mm	Vezeték külső átm.	10 - 317 mm
Csatlakoztatott vezeték keresztmetszete	16 - 500 mm ²		

Besorolások

ETIM 8.0	EC001530	ETIM 9.0	EC001530
ETIM 10.0	EC001530	ECLASS 14.0	27-28-11-02
ECLASS 15.0	27-28-11-02		

Rajzok



A kép illusztráció

CLI M 2-4 GE/SW 8 MP

Weidmüller Interface GmbH & Co. KG
Klingenbergstraße 26
D-32758 Detmold
Germany

www.weidmueller.com

Tartozékok

Tartók



A CLI M azonosító jelölők a CLI MH tartócsíkokba csúsztathatók és kábelkötőkkel rögzíthetők. A rendszer különösen alkalmas nagy vezeték- és kábelkeresztmetszetekhez. Előnyök:

- Kombinált jelölő kábelek és csövek jelöléséhez
- Egy méret valamennyi 16 mm² feletti mérethez
- Korlátlan kombinációs lehetőségek
- Zárt, tartósan rögzített jelölések
- Rendkívül jó olvashatóság

Általános rendelési adatok

Típus	CLI MH 110 HSTR	Változat
Rendelési szám	0189400000	CableLine, Tartozékok, 10 - 317 mm, 110 x 11.3 mm, fekete
GTIN (EAN)	4008190144784	
Qty.	100 ST	
Típus	CLI MH 70 HSTR	Változat
Rendelési szám	0524400000	CableLine, Tartozékok, 10 - 317 mm, 70 x 11.3 mm, fekete
GTIN (EAN)	4008190075057	
Qty.	100 ST	