



A kép illusztráció

#### WSM kis lemezek

- Teljesen rozsdamentes és saválló
- A dombornyomású karakterek lefestés után is jól olvashatók
- Egyedi nyomtatással, a tartóba ütött nyomtatással is kapható
- A 40-es WSM Service Box tartalma: egyenként 0-9, A-Ö, +, -, x, /, :, ,, ~, =, ü, földelés, nulla. 200 db acél kábelkötő (200 mm) 30 rozsdamentes acél tartó, 48 mm és 60 mm; 20 acél tartó, 84 mm, és 10 acél tartó, 108 mm és 288 mm

#### Általános rendelési adatok

Változat	Rozsdamentes acél jelölők, Vezeték és kábeljelölők, 5.5 x 9.9 mm, ezüst
Rendelési szám	<a href="#">1712501645</a>
Típus	WSM 10 E
GTIN (EAN)	4008190947323
Qty.	200 Darab

## Műszaki adatok

## Tanúsítványok

ROHS	Megfelel
------	----------

## Méretek és tömegek

Mélység	0.3 mm	Mélység (coll)	0.0118 inch
Magasság	5.5 mm	Magasság (coll)	0.2165 inch
Szélesség	9.9 mm	Szélesség (coll)	0.3898 inch
Nettó tömeg	0.15 g		

## Hőmérsékletek

Üzemi hőmérsékleti tartomány	500 °C
------------------------------	--------

## Termékek környezetvédelmi megfelelése

RoHS megfelelési állapot	Megfelel, kivétel nélkül
REACH SVHC	Nincs 0,1 tömeg% feletti SVHC

## Általános adatok

Nyomtatás tájolása	vízszintes	
Nyomtatás típusa	Standard	
Szélesség	9.9 mm	
Üzemi hőmérsékleti tartomány, max.	500 °C	
Szín	ezüst	
Halogén	Nem	
Alapanyag	1.4404 rozsdamentes acél	
Nyomtatott karakterek	Nagybetűk	
Jelölők száma kombinációként	Tápellátás formája	Komponens
Jelölők száma kombinációként	1 Component part = Conductor and cable markers	
Üzemi hőmérsékleti tartomány	500 °C	
Impresszum	E	

## Vezeték és kábeljelölők

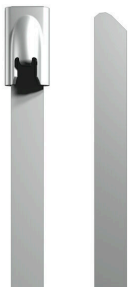
Halogén	Nem	Vezeték-keresztmetszet, max.	500 mm <sup>2</sup>
Vezeték-keresztmetszet, min.	16 mm <sup>2</sup>	Csatlakoztatott vezeték keresztmetszete	16 - 500 mm <sup>2</sup>

## Besorolások

ETIM 8.0	EC001530	ETIM 9.0	EC001530
ETIM 10.0	EC001530	ECLASS 14.0	27-28-11-02
ECLASS 15.0	27-28-11-02		

## Tartozékok

## Rozsdamentes acél



A Weidmüller rozsdamentes acél sorozata rozsdamentes acél kábelkötők átfogó választékát kínálja olyan extrém körülményekhez, mint például a magas hőmérséklet vagy súlyos kémiai hatások.

- rozsdamentes acél AISI 316,
- ideális kültéri használatra,
- ellenáll a sugárzásnak és korrózióknak,
- nem-mágneseződő,
- fogazat nélkül, így nem károsítja a szigetelést.

## Általános rendelési adatok

Típus	SCT 4.6/838	Változat
Rendelési szám	<a href="#">1699940000</a>	Kábelkötők, 4.6 x 838 mm, 1.4301 rozsdamentes acél, 445 N
GTIN (EAN)	4008190892388	
Qty.	100 ST	
Típus	SCT 4.6/679	Változat
Rendelési szám	<a href="#">1699930000</a>	Kábelkötők, 4.6 x 679 mm, 1.4301 rozsdamentes acél, 445 N
GTIN (EAN)	4008190892371	
Qty.	100 ST	
Típus	SCT 4.6/520	Változat
Rendelési szám	<a href="#">1699920000</a>	Kábelkötők, 4.6 x 520 mm, 1.4301 rozsdamentes acél, 445 N
GTIN (EAN)	4008190892364	
Qty.	100 ST	
Típus	SCT 4.6/360 C	Változat
Rendelési szám	<a href="#">1699910000</a>	Kábelkötők, 4.6 x 360 mm, 1.4301 rozsdamentes acél, 445 N
GTIN (EAN)	4008190892357	
Qty.	100 ST	
Típus	SCT 4.6/266 C	Változat
Rendelési szám	<a href="#">1699900000</a>	Kábelkötők, 4.6 x 266 mm, 1.4301 rozsdamentes acél, 445 N
GTIN (EAN)	4008190892340	
Qty.	100 ST	
Típus	SCT 4.6/201 C	Változat
Rendelési szám	<a href="#">1699810000</a>	Kábelkötők, 4.6 x 201 mm, 1.4301 rozsdamentes acél, 445 N
GTIN (EAN)	4008190892258	
Qty.	100 ST	
Típus	SCT 4.6/127 C	Változat
Rendelési szám	<a href="#">1699800000</a>	Kábelkötők, 4.6 x 127 mm, 1.4301 rozsdamentes acél, 445 N
GTIN (EAN)	4008190892241	
Qty.	100 ST	

## Tartozékok

## Tartó



A WSM a komplett jelölőrendszer kábelekhez, vezetékhez, csövekhez és komponensekhez – állandó jelölést kínál olyan környezetben, amelynek más jelölések nem tudnak ellenállni. Ez a termékcsalád feliratlemezeket, tartókat és rozsdamentes acél kábelkötegelőket tartalmaz – egyedileg, vagy teljes WSM Set és WSM Service Box készletként kapható.

Előnyök:

- Tartós, dombornyomott karakterek a maximális olvashatóság érdekében
- Hőnek, hidegnek, korróziónak, savaknak, vegyszereknek, tűznek stb. ellenálló
- Az egyedi és a többkarakteres jelölések is kombinálhatók egymással
- Gyors beszerelés
- Kültéri felhasználásra ideális
- Egyszerű csatlakoztatás kábelkötőkkel

## Általános rendelési adatok

Típus	WSMH 84MM	Változat
Rendelési szám	<a href="#">1774520000</a>	Rozsdamentes acél jelölők, Vezeték és kábeljelölők, 14 - 79 mm, 84 x 11 mm, ezüst
GTIN (EAN)	4032248149315	
Qty.	50 ST	
Típus	WSMH 60MM	Változat
Rendelési szám	<a href="#">1774510000</a>	Rozsdamentes acél jelölők, Vezeték és kábeljelölők, 14 - 79 mm, 60 x 11 mm, ezüst
GTIN (EAN)	4032248149308	
Qty.	50 ST	
Típus	WSMH 48MM	Változat
Rendelési szám	<a href="#">1774500000</a>	Rozsdamentes acél jelölők, Vezeték és kábeljelölők, 14 - 79 mm, 48 x 11 mm, ezüst
GTIN (EAN)	4032248149292	
Qty.	50 ST	
Típus	WSMH 288MM	Változat
Rendelési szám	<a href="#">1774490000</a>	Rozsdamentes acél jelölők, Vezeték és kábeljelölők, 14 - 79 mm, 288 x 11 mm, ezüst
GTIN (EAN)	4032248149285	
Qty.	50 ST	
Típus	WSMH 108MM	Változat
Rendelési szám	<a href="#">1774530000</a>	Rozsdamentes acél jelölők, Vezeték és kábeljelölők, 14 - 79 mm, 108 x 11 mm, ezüst
GTIN (EAN)	4032248149322	
Qty.	50 ST	

## Tartozékok

### Kábelkötegelő szerszámok



### Általános rendelési adatok

Típus	WSM TOOL AUTOMATIK	Változat
Rendelési szám	<a href="#">1774470000</a>	Rozsdamentes acél jelölők, Vezeték és kábeljelölők, 180 x 275 mm, ezüst
GTIN (EAN)	4032248149261	
Qty.	1 ST	
Típus	WSM TOOL MANUELL	Változat
Rendelési szám	<a href="#">1774480000</a>	Rozsdamentes acél jelölők, Vezeték és kábeljelölők, 210 x 220 mm, ezüst
GTIN (EAN)	4032248149278	
Qty.	1 ST	