

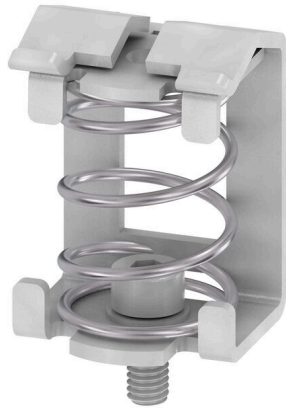
**KLBUE 4-13.5 SC****Weidmüller Interface GmbH & Co. KG**

Klingenbergstraße 26

D-32758 Detmold

Germany

www.weidmueller.com



KLBÜ árnyékoláscsatlakozásaink széles választékával rugalmas és önbeállító árnyékolást valósíthat meg, és biztosíthatja az üzem hibamentes működését.

**Általános rendelési adatok**

|                |                                                           |
|----------------|-----------------------------------------------------------|
| Változat       | Húzókegyel, Kapocskengyel, árnyékolt-csatlakozáshoz, Acél |
| Rendelési szám | <a href="#">1712311001</a>                                |
| Típus          | KLBUE 4-13.5 SC                                           |
| GTIN (EAN)     | 4032248032358                                             |
| Qty.           | 10 Darab                                                  |

## Műszaki adatok

## Tanúsítványok

|      |          |
|------|----------|
| ROHS | Megfelel |
|------|----------|

## Méretek és tömegek

|                             |          |                  |             |
|-----------------------------|----------|------------------|-------------|
| Mélység                     | 31.45 mm | Mélység (coll)   | 1.2382 inch |
| Magasság                    | 22 mm    | Magasság (coll)  | 0.8661 inch |
| Szélesség                   | 20.1 mm  | Szélesség (coll) | 0.7913 inch |
| Rögzítési méret - szélesség | 18.9 mm  | Nettó tömeg      | 17.3 g      |

## Hőmérsékletek

|                                     |                |                                     |               |
|-------------------------------------|----------------|-------------------------------------|---------------|
| Tárolási hőmérséklet                | -25 °C...55 °C | Ambient temperature                 | -5 °C...40 °C |
| Folyamatos üzemi hőmérséklet., min. | -60 °C         | Folyamatos üzemi hőmérséklet., max. | 130 °C        |

## Termékek környezetvédelmi megfelelése

|                          |                                     |
|--------------------------|-------------------------------------|
| RoHS megfelelési állapot | Megfelel, kivétel nélkül            |
| REACH SVHC               | Nincs 0,1 tömeg% feletti SVHC       |
| Termék karbonlábnyoma    | Bölcsőtől a kapuig 0.107 kg CO2 eq. |

## Anyag adatok

|                          |      |      |       |
|--------------------------|------|------|-------|
| Alapanyag                | Acél | Szín | ezüst |
| UL 94 éghetőségi osztály | None |      |       |

## Rendszer specifikációk

|          |                          |                  |     |
|----------|--------------------------|------------------|-----|
| Változat | Árnyékoll csatlakozáshoz | Véglap szükséges | Nem |
| Tartósín | Rögzítőlemez             |                  |     |

## Kiegészítő műszaki adatok

|                                                     |                |                     |                    |
|-----------------------------------------------------|----------------|---------------------|--------------------|
| Rögzítés típusa                                     | Felpattintható | Telepítési útmutató | Közvetlen rögzítés |
| Robbanásbiztonság szempontjából bevizsgált változat | Nem            | Felszerelés típusa  | Csavar             |

## Méretek

|              |        |                    |          |
|--------------|--------|--------------------|----------|
| Menet hossza | 5.3 mm | Raszter mm-ben (P) | 20.00 mm |
|--------------|--------|--------------------|----------|

## Névleges adatok

|                         |                    |
|-------------------------|--------------------|
| Névleges keresztmetszet | 10 mm <sup>2</sup> |
|-------------------------|--------------------|

## Rögzíthető vezetékek (névleges csatlakozás)

|                                                                            |                   |                                                                            |                      |
|----------------------------------------------------------------------------|-------------------|----------------------------------------------------------------------------|----------------------|
| Csupaszolási hossz                                                         | 22 mm             | Csatlakozás típusa                                                         | Rugós csatlakozás    |
| Csatlakozások száma                                                        | 1                 | Kábelátmérő, max.                                                          | 13.5 mm              |
| Kábelátmérő, min.                                                          | 4 mm              | Vezeték csatlakozási keresztmetszet, többberes, névleges csatlakozás, max. | 13.5 mm <sup>2</sup> |
| Vezeték csatlakozási keresztmetszet, többberes, névleges csatlakozás, min. | 4 mm <sup>2</sup> |                                                                            |                      |

**Műszaki adatok****Általános**

|                     |                    |          |              |
|---------------------|--------------------|----------|--------------|
| Telepítési útmutató | Közvetlen rögzítés | Tartósín | Rögzítőlemez |
|---------------------|--------------------|----------|--------------|

**Besorolások**

|             |             |             |             |
|-------------|-------------|-------------|-------------|
| ETIM 8.0    | EC002020    | ETIM 9.0    | EC002020    |
| ETIM 10.0   | EC002020    | ECLASS 14.0 | 27-25-01-20 |
| ECLASS 15.0 | 27-25-01-20 |             |             |

## KLBUE 4-13.5 SC

Weidmüller Interface GmbH & Co. KG  
Klingenbergstraße 26  
D-32758 Detmold  
Germany

## Tartozékok

www.weidmueller.com

## Rögzítő tartó



Termékeink könnyű kezelése és kiegészítése érdekében rögzítők széles választékát kínáljuk. A különféle szerszámoktól kezdve a szigetelőhüvelyekig és különböző csavarokig, komponenseink a legapróbb részletekig illeszkednek egymáshoz, és lehetővé teszik a megfelelő szabványoknak és védelmi előírásoknak megfelelő összeszerelést.

## Általános rendelési adatok

|                |                            |                                |
|----------------|----------------------------|--------------------------------|
| Típus          | BTWZ KLBUE                 | Változat                       |
| Rendelési szám | <a href="#">1742630000</a> | Szerszámok, Működtető szerszám |
| GTIN (EAN)     | 4008190980764              |                                |
| Qty.           | 1 ST                       |                                |