

ZVL 1.5 O.QV

Weidmüller Interface GmbH & Co. KG

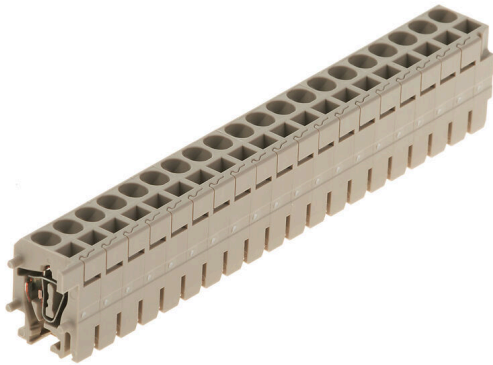
Klingenbergstraße 26

D-32758 Detmold

Germany

www.weidmueller.com

Product image



A ZIA moduláris elosztóléc rendszer az egyszerű jelvezetékezéshez rakásolható, rugós csatlakozási technológiát alkalmazó egyedi modulokon alapul. Az integrált keresztösszekötésnek és az aljzat- valamint túérintkezők kombinációjának köszönhetően flexibilisen lehet összeállítani különféle elosztó síneket. Az alapelemek egyszerűen felpattinthatók a TS35 DIN sínekre, és különböző szerkezeti kialakítással érhetők el 3- és 4-eres csatlakozásokhoz. Ez lehetővé teszi a rendszer egyedi konfigurálását és specifikus alkalmazáshoz való igazítását.

Általános rendelési adatok

Változat	Dugaszoló csatlakozó, Húzórugós csatlakozás, 1.5 mm ² , Elosztóléc, sötétbézs
Rendelési szám	1711930000
Típus	ZVL 1.5 O.QV
GTIN (EAN)	4008190946203
Qty.	100 Darab

Műszaki adatok

Tanúsítványok

Jóváhagyások



ROHS	Megfelel
UL File Number Search	UL weboldal
Tanúsítvány száma (UR)	E60693

Méretek és tömegek

Mélység	17.45 mm	Mélység (coll)	0.687 inch
Magasság	12.9 mm	Magasság (coll)	0.5079 inch
Szélesség	5.08 mm	Szélesség (coll)	0.2 inch
Nettó tömeg	1.07 g		

Hőmérsékletek

Tárolási hőmérséklet	-25 °C...55 °C	Ambient temperature	-50 °C...75 °C
Folyamatos üzemi hőmérséklet., min.	-50 °C	Folyamatos üzemi hőmérséklet., max.	120 °C

Termékek környezetvédelmi megfelelése

RoHS megfelelési állapot	Megfelel, kivétel nélkül
REACH SVHC	Nincs 0,1 tömeg% feletti SVHC

Anyag adatok

Alapanyag	Wemid	Szín	sötétbézs
UL 94 éghetőségi osztály	V-0		

Rendszer specifikációk

Változat	Elosztóléc	Véglap szükséges	Igen
Potenciálok száma	1	Szintek száma	1
Rögzítési pontok száma szintenként	1	Keresztkötött szintek belül	Nem
PE-csatlakozás	Nem		

CSA névleges adatok

Vezeték keresztmetszet, max. (CSA)	14 AWG	Tanúsítvány száma (CSA)	200039-1068678
B feszültség nagyság (CSA)	300 V	B áram nagyság (CSA)	10 A
D feszültség nagyság (CSA)	300 V	D áram nagyság (CSA)	10 A
Vezeték keresztmetszet, min. (CSA)	26 AWG		

Kiegészítő műszaki adatok

Nyitott oldala	jobb	Robbanásbiztonság szempontjából bevizsgált változat	Nem
Felszerelés típusa	Dugaszolt		

Méretek

TS 35 eltolás	10 mm
---------------	-------

Műszaki adatok

Névleges adatok

Névleges keresztmetszet	1.5 mm ²	Névleges feszültség	250 V
Névleges DC feszültség	250 V	Névleges áram	17.5 A
Szabványok	IEC 60947-7-1	Fajlagos ellenállás az IEC 60947-7-x szerint	1.83 mΩ
Névleges lökőfeszültség	4 kV	Teljesítményveszteség az IEC 60947-7-x szerint	0.56 W
Szennyezés súlyossága	3		

Rögzíthető vezetékek (kiegészítő csatlakozás)

Vezeték-keresztmetszet, flexibilis és műanyag gallér DIN 46228/1, további csatlakozás, max.	1.5 mm ²		
---	---------------------	--	--

Rögzíthető vezetékek (névleges csatlakozás)

Mérőeszköz, IEC 60947-1	A2	Vezeték csatlakozási keresztmetszet AWG, max.	AWG 14
Csatlakozási irány	felső	Csupaszolási hossz	7 mm
Csatlakozás típusa	Húzórugós csatlakozás	Csatlakozások száma	1
Rögzítési tartomány, névleges csatlakozás, max.	2.5 mm ²	Rögzítési tartomány, névleges csatlakozás, min.	0.13 mm ²
Kés mérete	0,6 x 3,5 mm	Vezeték csatlakozási keresztmetszet AWG, min.	AWG 26
Vezeték csatlakozási keresztmetszet, finomsodratú, érvéghüvelyekkel és műanyag gallérokkal DIN 46228/4, névleges csatlakozás, max.	1.5 mm ²	Keresztmetszet csatlakoztatott vezetékhez, finomsodratú, érvéghüvelyekkel és műanyag gallérokkal DIN 46228/4, névleges csatlakozás, min.	0.13 mm ²
Vezeték csatlakozási keresztmetszet, finomsodratú, érvéghüvelyekkel DIN 46228/1, névleges csatlakozás, max.	1.5 mm ²	Vezeték csatlakozás keresztmetszet, finomsodratú, érvéghüvelyekkel DIN 46228/1, névleges csatlakozás, min.	0.13 mm ²
Vezeték csatlakozási keresztmetszet, finomsodratú, max.	2.5 mm ²	Vezeték csatlakozási keresztmetszet, finomsodratú, min.	0.13 mm ²
Vezeték csatlakozási keresztmetszet, többeres, névleges csatlakozás, min.	0.13 mm ²	Iker érvéghüvelyek, max.	0.75 mm ²
Iker-érvéghüvelyek, min.	0.5 mm ²	Vezetékcsatlakozás keresztmetszete, tömör ér, max. névleges csatlakozás	2.5 mm ²
Vezetékcsatlakozás keresztmetszete, tömör ér, min. névleges csatlakozás	0.13 mm ²		

UL névleges adatok

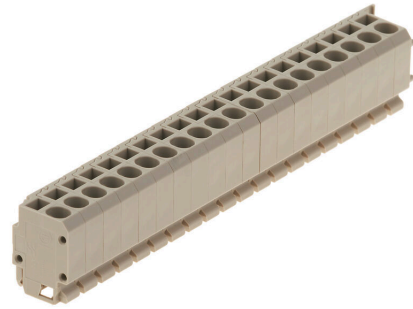
Vezetékméret, gyári vezetékvezés, max. (UR)	14 AWG	D áram nagyság (UR)	10 A
Vezetékméret, gyári vezetékvezés, min. (UR)	26 AWG	Tanúsítvány száma (UR)	E60693
Vezetékméret, terepi vezetékvezés, min. (UR)	26 AWG	D feszültség nagyság (UR)	300 V
Vezetékméret, terepi vezetékvezés, max. (UR)	14 AWG		

Általános

Pólusszám	1	Vezeték csatlakozási keresztmetszet AWG, max.	AWG 14
Vezeték csatlakozási keresztmetszet AWG, min.	AWG 26	Szabványok	IEC 60947-7-1

Műszaki adatok**Besorolások**

ETIM 8.0	EC002848	ETIM 9.0	EC002848
ETIM 10.0	EC002848	ECLASS 14.0	27-25-03-90
ECLASS 15.0	27-25-03-90		



ZVL 1.5 0.QV

Weidmüller Interface GmbH & Co. KG
Klingenbergstraße 26
D-32758 Detmold
Germany

www.weidmueller.com

Tartozékok

Szűkítő hüvelyek



A szűkítő hüvelyek használatával egyszerűbbé válik a kisebb keresztmetszetű vezetékek csatlakoztatása. A vezetékek megbízhatóan, a sodrat szétbomlása nélkül elhelyezhetők a rögzítési pontba. A szűkítő hüvely az üres pontba központosítja a vezetéket.

Általános rendelési adatok

Típus	ZRH 1.5N/1	Változat
Rendelési szám	1632140000	Z-sorozat, Szűkítő hüvely
GTIN (EAN)	4008190487355	
Qty.	1000 ST	
Típus	ZRH 1.5N/2	Változat
Rendelési szám	1632130000	Z-sorozat, Szűkítő hüvely
GTIN (EAN)	4008190487348	
Qty.	1000 ST	

Lapos csavarhúzó



Hornycsavarhúzó lekerekített pengével SD DIN 5265, ISO 2380/2, behajtó a DIN 5264, ISO 2380/1 szerint. Chrom Top hegy, SoftFinish markolat

Általános rendelési adatok

Típus	SDS 0.6X3.5X100	Változat
Rendelési szám	9008330000	Csavarhúzó, Csavarhúzó
GTIN (EAN)	4032248056286	
Qty.	1 ST	

ZVL 1.5 0.QV

Weidmüller Interface GmbH & Co. KG

Klingenbergstraße 26

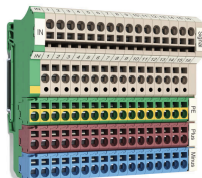
D-32758 Detmold

Germany

www.weidmueller.com

Tartozékok

ZIA Rendszer



A ZIA moduláris elosztóléc rendszer az egyszerű jelvezetékezéshez rakásolható, rugós csatlakozási technológiát alkalmazó egyedi modulokon alapul. Az integrált keresztösszekötésnek és az aljzat- valamint tűérintkezők kombinációjának köszönhetően flexibilisen lehet összeállítani különféle elosztó síneket. Az alapelemek egyszerűen felpattinthatók a TS35 DIN sínekre, és különböző szerkezeti kialakítással érhetőek el 3- és 4-eres csatlakozásokhoz. Ez lehetővé teszi a rendszer egyedi konfigurálását és specifikus alkalmazáshoz való igazítását.

Általános rendelési adatok

Típus	BZT ZVL 1.5	Változat
Rendelési szám	1676610000	Z-sorozat, Jelölőtartó
GTIN (EAN)	4008190460037	
Qty.	100 ST	
Típus	BZT ZVL 1.5/O.ZA	Változat
Rendelési szám	1676620000	Z-sorozat, Jelölőtartó
GTIN (EAN)	4008190460020	
Qty.	100 ST	

Egyedi felirat



A dekafix (DEK) jelölő univerzálisan használható minden vezetékhez és dugaszolható csatlakozóhoz, valamint elektronikus szerelvényekhez. A rendszer ideális rövid számsorokhoz, és nagy számú készen nyomtatott jelölőt is tartalmaz.

Csíkok egylépéses, gyors felszereléshez. A nyomtatás könnyen olvasható, kontrasztos, és négy szélességben kapható.

- Használatra kész jelölők nagy választéka
- Csíkok gyors felszereléshez
- Csatlakozójelölők, minden Weidmüller-kábelcsatlakozóhoz alkalmazhatók
- Kaphatók üres MultiCard formátumban, vagy standard nyomtatással

Egyedi nyomtatáshoz: Kérjük, küldje el az M-Print PRO vagy M-Print PRO Online (telepítés nélkül) jelölőszoftverünk fájlját a címkézési előírásokkal.

Általános rendelési adatok

Típus	DEK 5/5 MC SDR	Változat
Rendelési szám	1609810000	Dekafix, Sorkapocs jelölő, 5 x 5 mm, Raszter mm-ben (P): 5.00 Weidmueller, Vevőspecifikus
GTIN (EAN)	4008190456597	
Qty.	200 ST	