

## KSW 4 10/5,08 W 1-10

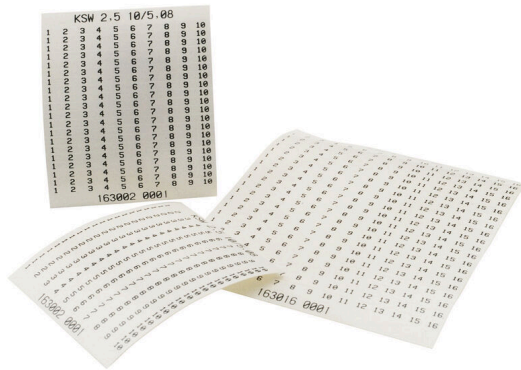
Weidmüller Interface GmbH & Co. KG

Klingenbergstraße 26

D-32758 Detmold

Germany

www.weidmueller.com



A kép illusztráció

A KSW jelölőszávek többpólusú dugaszolható NYÁK-kapcsok azonosítására használhatók. Ezeket a felhasználó egyedileg nyomtathatja, megadott osztásközhez nem kell ragaszkodni.

- Szennyeződésálló jelölés
- Szalagok, 2,5 mm és 4 mm szélesek
- Egyszerűen ragassza fel - és kész
- Optimális tapadás
- PVC-mentes

### Általános rendelési adatok

Változat	KSW, Sorkapocs jelölő, 4 x 50.8 mm, Raszter mm-ben (P): 5.08 Weidmueller, fehér
Rendelési szám	<a href="#">1705820001</a>
Típus	KSW 4 10/5,08 W 1-10
GTIN (EAN)	4008 1909 1485 1
Qty.	10 Darab

## Műszaki adatok

## Tanúsítványok

ROHS	Megfelel
------	----------

## Méretetek és tömegek

Magasság	4 mm	Magasság (coll)	0.1575 inch
Szélesség	50.8 mm	Szélesség (coll)	2 inch
Nettó tömeg	0.9 g		

## Hőmérsékletek

Üzemi hőmérsékleti tartomány	150 °C
------------------------------	--------

## Termékek környezetvédelmi megfelelése

RoHS megfeleléségi állapot	Megfelel, kivétel nélkül
REACH SVHC	Nincs 0,1 tömeg% feletti SVHC

## Általános adatok

Ragasztóanyag	Akril	Anyag színe az ellenállás kódja szerint	9
Nyomtatás tájolása	vízszintes	Laponkénti jelölőszám	20
Nyomtatás típusa	Standard	Nyomtatás módja	Hőnyomtató
Változat	Öntapadós	Szélesség	50.8 mm
Üzemi hőmérsékleti tartomány, max.	150 °C	Szín	fehér
Alapanyag	Poliészter, PVC-mentes	Nyomtatás színe	fekete
Nyomtatott karakterek	Számok	kompatibilis nyomtató	
Üzemi hőmérsékleti tartomány	150 °C	Alkalmazás/gyártó	Weidmueller
Impresszum	1 - 10		

## Besorolások

ETIM 8.0	EC000761	ETIM 9.0	EC000761
ETIM 10.0	EC000761	ECLASS 14.0	27-28-11-01
ECLASS 15.0	27-28-11-01		