

HDC 10B SDLU 2PG16G

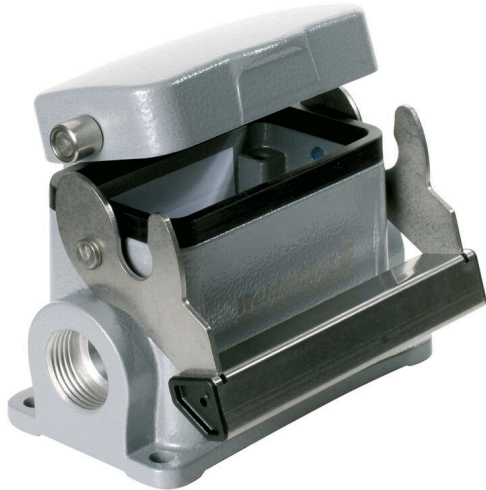
Weidmüller Interface GmbH & Co. KG

Klingenbergstraße 26

D-32758 Detmold

Germany

www.weidmueller.com



A speciális öntött könnyűfém és a többrétegű felületi tömítés teljes védelmet biztosít a HDC házaknak. Az okosan kialakított reteszelési rendszer rozsdamentes acélból van gyártva. Ez hosszú élettartamot garantál nagy korrózió- és ütésállósággal.

A házreteszelési rendszer integrált biztonságot nyújt. Egyedülálló szabadalmaztatott rugórendszerünk biztos fogantyúval látja el a házreteszelést, és megakadályozza a véletlen nyitást.

A lézeres jelölés gyors és könnyű azonosítást tesz lehetővé. Minden ház lézeres jelöléssel maradandóan feliratozásra kerül, úgy, hogy minden termék gyorsan kiválasztható és elhelyezhető.

Weidmüller RockStar® IP 65 / NEMA Type 4X burkolatok - az Ön első választása az IP 65 védettséggel rendelkező ipari burkolatoknál

Általános rendelési adatok

| | |
|----------------|---|
| Változat | HDC-házak, Telepítési szerkezeti méret: 4, Védelmi osztály: IP65, bedugva, Ház alsórész, Hosszanti kengyel, Standard, burkolattal, Kábelbevezetések mérete: PG 16 |
| Rendelési szám | 1655680000 |
| Típus | HDC 10B SDLU 2PG16G |
| GTIN (EAN) | 4008190408701 |
| Qty. | 1 Darab |

HDC 10B SDLU 2PG16G

Weidmüller Interface GmbH & Co. KG
Klingenbergstraße 26
D-32758 Detmold
Germany

www.weidmueller.com

Technical data

Tanúsítványok

Jóváhagyások



| | |
|---------------------------|-----------------------------|
| ROHS | Megfelel |
| UL File Number Search | UL weboldal |
| Tanúsítvány száma (cURus) | E92202 |

Méreték és tömegek

| | | | |
|----------------------------|----------|-----------------------------|-------------|
| Magasság | 79.5 mm | Magasság (coll) | 3.1299 inch |
| Szélesség | 98.9 mm | Szélesség (coll) | 3.8937 inch |
| Rögzítési méret - magasság | 40 mm | Rögzítési méret - szélesség | 82 mm |
| Nettó tömeg | 305.36 g | | |

Hőmérsékletek

Hőmérsékleti határérték -40 °C ... 125 °C

Termékek környezetvédelmi megfelelése

| | |
|--------------------------|--|
| RoHS megfelelési állapot | Megfelel, kivétel nélkül |
| REACH SVHC | Potassium perfluorobutane sulfonate 29420-49-3 |
| SCIP | e98b2b24-ba23-41bf-8d19-0dda3647412f |

| | | |
|-----------------|-----------------|------------------------|
| Vegyszerállóság | Anyag | Aceton |
| | Vegyszerállóság | Feltételesen ellenálló |
| | Anyag | Fúróolaj |
| | Vegyszerállóság | Ellenálló |
| | Anyag | Gázolaj |
| | Vegyszerállóság | Ellenálló |
| | Anyag | Etilalkohol |
| | Vegyszerállóság | Ellenálló |
| | Anyag | Sebességváltó-olaj |
| | Vegyszerállóság | Ellenálló |
| | Anyag | Hidraulikaolaj |
| | Vegyszerállóság | Ellenálló |
| | Anyag | Hűtőközeg |
| | Vegyszerállóság | Ellenálló |
| | Anyag | Mosóbenzin |
| | Vegyszerállóság | Ellenálló |
| | Anyag | Izzadság |
| | Vegyszerállóság | Ellenálló |
| | Anyag | Prémium benzin |
| | Vegyszerállóság | Feltételesen ellenálló |
| Anyag | Víz | |
| Vegyszerállóság | Ellenálló | |
| Anyag | UV | |
| Vegyszerállóság | Instabil | |
| Anyag | Ózon | |
| Vegyszerállóság | Instabil | |

Méreték

| | | | |
|------------------------|-------|--------------------|---------|
| Furat osztás hossz, A2 | 82 mm | Kábelbevezetés | menetes |
| C ház szélessége | 43 mm | C1 alap szélessége | 53.5 mm |

HDC 10B SDLU 2PG16G

Weidmüller Interface GmbH & Co. KG

Klingenbergstraße 26

D-32758 Detmold

Germany

www.weidmueller.com

Technical data

| | | | |
|-------------------|-------|----------------|-------|
| Ház teljes hossza | 73 mm | B ház magasság | 57 mm |
| B1 alap magasság | 5 mm | | |

Verzió

| | | | |
|--------------------------------|--------------|------------------------------|--------------------|
| Kábelbevezetések mérete | PG 16 | Felső rész/alsó rész/fedél | alsó rész |
| Fedél | burkolattal | Felső kábelbevezetések száma | 0 |
| Oldalsó kábelbevezetések száma | 2 | Fedél kivitele | burkolattal |
| Ház kivitele | Ház alsórész | Rögzítőrendszer kivitele | Hosszanti kengyel |
| Kivitel | Standard | Telepítési szerkezeti méret | 4 |
| Kábelbevezetés | menetes | Típus | Felépítés (aljzat) |
| Szorítós változat | Végrögzítő | Tömítés | NBR |
| Belső menet | PG 16 | Szín (RAL) | RAL 7035 |
| BG | 4 | Suitable for ModuPlug® | Nem |

Általános adatok

| | | | |
|-----------------|-----------------------|-------------------------------|---|
| Ház fő anyaga | alumínium présöntvény | Felületi minőség | Porbevonatos |
| Védelmi osztály | IP65, bedugva | Védettségi osztály megjegyzés | Védelmi osztály biztosított fedéllel: IP 65 |
| ENT házak | Nem | Rögzítőelem anyaga | Nemesacél, rozsdamentes |

Besorolások

| | | | |
|-------------|-------------|-------------|-------------|
| ETIM 8.0 | EC000437 | ETIM 9.0 | EC000437 |
| ETIM 10.0 | EC000437 | ECLASS 14.0 | 27-44-02-02 |
| ECLASS 15.0 | 27-44-02-02 | | |

HDC 10B SDLU 2PG16G

Weidmüller Interface GmbH & Co. KG
Klingenbergstraße 26
D-32758 Detmold
Germany

Drawings

www.weidmueller.com

