

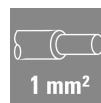
HDC-C-HD-SM0.75-1.00AU**Weidmüller Interface GmbH & Co. KG**

Klingenbergstraße 26

D-32758 Detmold

Germany

www.weidmueller.com



A krimp (sajtott) csatlakozások olyan elektronikai és mechanikai kötést biztosítanak a vezeték és az érintkező között, ami egyszerre biztonságos és megbízható. Az optimális krimpcsatlakozás gázzáró és korrózióálló.

Általános rendelési adatok

| | |
|----------------|---|
| Változat | Ipari nehézcsatlakozók, Krimpelhető érintkező, HD, HDD, HQ, MixMate, Dugó, Vezeték-keresztmetszet, max.: 1, fordított, Rézötvözet |
| Rendelési szám | 1651640000 |
| Típus | HDC-C-HD-SM0.75-1.00AU |
| GTIN (EAN) | 4008190400316 |
| Qty. | 100 Darab |

HDC-C-HD-SM0.75-1.00AU

Weidmüller Interface GmbH & Co. KG
Klingenbergstraße 26
D-32758 Detmold
Germany

www.weidmueller.com

Műszaki adatok

Tanúsítványok

Jóváhagyások



| | |
|---------------------------|-----------------------------|
| ROHS | Megfelel |
| UL File Number Search | UL weboldal |
| Tanúsítvány száma (cURus) | E92202 |

Méreték és tömegek

| | | | |
|--------|--------|-------------|--------|
| Átmérő | 3.2 mm | Nettó tömeg | 0.62 g |
|--------|--------|-------------|--------|

Termékek környezetvédelmi megfelelése

| | |
|--|--------------------------------------|
| RoHS megfelelési állapot | Megfelel, kivétellel |
| RoHS alóli kivétel (ha van/ismert ilyen) | 6c |
| REACH SVHC | Lead 7439-92-1 |
| SCIP | 6eabd5ae-2d6b-409e-8bdf-87c27ee10e40 |

Általános adatok

| | | | |
|------------------------------|-------------------------|--|--------------------------|
| Érintkező átmérő, dugó Ø | 1.6 mm | Csupaszolási hossz, névleges csatlakozás | 8 mm |
| Csatlakozás típusa | Krimpelhető csatlakozás | Verzió betét | HD, HDD, HQ, MixMate |
| Térfogati ellenállás | ≤4 mΩ | Vezeték-keresztmetszet, max. | 1 mm ² |
| Vezeték-keresztmetszet, min. | 0.75 mm ² | Felületi minőség | arany |
| Dugaszolási ciklusok | ≥ 500 | Típus | Dugó |
| Alapanyag | Rézötvözet | Sorozat | HD |
| Gyártás módszerek | fordított | Csatlakoztatott vezeték keresztmetszete | 0.75 - 1 mm ² |
| Érintkező anyaga | Rézötvözet | | |

Besorolások

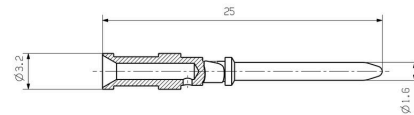
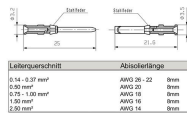
| | | | |
|-------------|-------------|-------------|-------------|
| ETIM 8.0 | EC000796 | ETIM 9.0 | EC000796 |
| ETIM 10.0 | EC000796 | ECLASS 14.0 | 27-44-02-04 |
| ECLASS 15.0 | 27-44-02-04 | | |

HDC-C-HD-SM0.75-1.00AU

Weidmüller Interface GmbH & Co. KG
Klingenbergstraße 26
D-32758 Detmold
Germany

Rajzok

www.weidmueller.com



HDC-C-HD-SM0.75-1.00AU

Weidmüller Interface GmbH & Co. KG
Klingenbergstraße 26
D-32758 Detmold
Germany

www.weidmueller.com

Tartozékok

Crimping tools



Krimpelő szerszámok kapcsolt érintkezőkhöz

- Kilincsmű a pontos krimpeléshez
- Kioldási lehetőség helytelen működés esetén
- Ütközővel az érintkezők pontos pozicionálásához.

Általános rendelési adatok

| | | |
|----------------|----------------------------|---|
| Típus | CTX CM 1.6/2.5 | Változat |
| Rendelési szám | 9018490000 | Présszerszám, Krimpelő szerszám érintkezőkhöz, 0.14mm ² , 4mm ² , W-krimp |
| GTIN (EAN) | 4008190884598 | |
| Qty. | 1 ST | |
| Típus | CTIN CM 1.6/2.5 | Változat |
| Rendelési szám | 9205430000 | Présszerszám, Krimpelő szerszám érintkezőkhöz, 0.14mm ² , 6mm ² , 4 fogas krimpelés |
| GTIN (EAN) | 4032248733446 | |
| Qty. | 1 ST | |

Érintkező kiszerező szerszám



A Weidmüller krimpelő szerszámok, érintkezőeltávolító szerszámok és száloptikai szerszámok sokaságát kínálja.

Általános rendelési adatok

| | | |
|----------------|----------------------------|--------------------------------------|
| Típus | REMOVAL TOOL HD | Változat |
| Rendelési szám | 1866730000 | Szerszámok, Érintkezőkioldó szerszám |
| GTIN (EAN) | 4032248437054 | |
| Qty. | 1 ST | |

HDC-C-HD-SM0.75-1.00AU

Weidmüller Interface GmbH & Co. KG

Klingenbergstraße 26

D-32758 Detmold

Germany

www.weidmueller.com

Tartozékok

4/2 pólusú



A HQ sorozat - kimagasló tudás kompakt kivitelben. Az elektromos jellemzők magukért beszélnek. Ön itt használhatja a bevált HD- és HX- sajtoló érintkezőket. A huzalcsatlakozási szint sajtoló érintkezőnek van tervezve A bevált krimp-csatlakozást már évtizedek óta szabványként használják. A betétekhez krimpelhető érintkezőket nem mellékelünk. Pólusszám: 4/2 (+védőföld)
Névleges áram: 40/10A
Névleges feszültség: 690 / 250 V
Névleges feszültség UL/CSA szerint: 600 V AC/DC

Általános rendelési adatok

| | | |
|----------------|----------------------------|--|
| Típus | HDC HQ 4/2 FC | Változat |
| Rendelési szám | 1003160000 | HDC-betét, Hüvely, 690 V, 40 A, Pólusszám: 6, Krimpelhető csatlakozás, Telepítési szerkezeti méret: HQ |
| GTIN (EAN) | 4032248698158 | |
| Qty. | 1 ST | |
| Típus | HDC HQ 4/2 MC | Változat |
| Rendelési szám | 1003170000 | HDC-betét, Dugó, 690 V, 40 A, Pólusszám: 6, Krimpelhető csatlakozás, Telepítési szerkezeti méret: HQ |
| GTIN (EAN) | 4032248698165 | |
| Qty. | 1 ST | |