

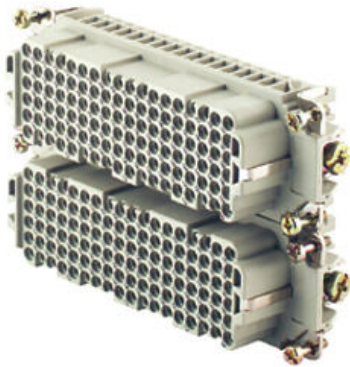
HDC HDD 108 FC 109-216**Weidmüller Interface GmbH & Co. KG**

Klingenbergstraße 26

D-32758 Detmold

Germany

www.weidmueller.com



A megmunkált sajtolható érintkezők HDD-sorozata magas pólusszámhoz szűk helyeken követelményhez lett kialakítva. A felhasználók szerelési helyet takarítanak meg a kisebb kialakítással, anélkül, hogy korlátozni kellene a pólusok számát.

A vezeték csatlakozási szintjét sajtolható érintkezőként terveztük meg. A bevált krimp-csatlakozást már évtizedek óta szabványként használják. A betétekhez krimpelhető érintkezőket nem mellékelünk.

Általános rendelési adatok

| | |
|----------------|---|
| Változat | HDC-betét, Hüvely, 250 V, 10 A, Pólusszám: 108, Krimpelhető csatlakozás, Telepítési szerkezeti méret: 8 |
| Rendelési szám | 1651300000 |
| Típus | HDC HDD 108 FC 109-216 |
| GTIN (EAN) | 4008190299903 |
| Qty. | 1 Darab |

Műszaki adatok

Tanúsítványok

Jóváhagyások



| | |
|---------------------------|-----------------------------|
| ROHS | Megfelel |
| UL File Number Search | UL weboldal |
| Tanúsítvány száma (cURus) | E92202 |

Méreték és tömegek

| | | | |
|-------------|--------|------------------|-------------|
| Mélység | 111 mm | Mélység (coll) | 4.3701 inch |
| Magasság | 35 mm | Magasság (coll) | 1.378 inch |
| Szélesség | 34 mm | Szélesség (coll) | 1.3386 inch |
| Nettó tömeg | 76 g | | |

Hőmérsékletek

Hőmérsékleti határérték -40 °C ... 125 °C

Termékek környezetvédelmi megfelelése

| | | |
|--------------------------|--|------------------------|
| RoHS megfelelési állapot | Megfelel, kivétel nélkül | |
| REACH SVHC | Potassium perfluorobutane sulfonate 29420-49-3 | |
| SCIP | 1609748e-c278-4c9b-b3d1-e6215d2988cd | |
| Vegyszerállóság | Anyag | Aceton |
| | Vegyszerállóság | Ellenálló |
| | Anyag | Ammónia, vizes oldat |
| | Vegyszerállóság | Feltételesen ellenálló |
| | Anyag | Petróleum |
| | Vegyszerállóság | Ellenálló |
| | Anyag | Benzol |
| | Vegyszerállóság | Ellenálló |
| | Anyag | Dízelolaj |
| | Vegyszerállóság | Feltételesen ellenálló |
| | Anyag | Ecetsav, koncentrált |
| | Vegyszerállóság | Ellenálló |
| | Anyag | Kálium-hidroxid |
| | Vegyszerállóság | Feltételesen ellenálló |
| | Anyag | Metanol |
| | Vegyszerállóság | Feltételesen ellenálló |
| | Anyag | Motorolaj |
| | Vegyszerállóság | Feltételesen ellenálló |
| Anyag | Lúg, hígított | |
| Vegyszerállóság | Ellenálló | |
| Anyag | Hidroklorfluor-szénhidrogének | |
| Vegyszerállóság | Feltételesen ellenálló | |
| Anyag | Kültéri használat | |
| Vegyszerállóság | Feltételesen ellenálló | |

Méret

| | | | |
|------------------|-------|--------------------|--------|
| Szélesség | 34 mm | Alap teljes hossza | 111 mm |
| Aljzat magassága | 33 mm | | |

HDC HDD 108 FC 109-216

Weidmüller Interface GmbH & Co. KG

Klingenbergstraße 26

D-32758 Detmold

Germany

www.weidmueller.com

Műszaki adatok

Általános adatok

| | | | | | | | | | | | | | | | | | | | | | | | | | |
|--|--|---|--------|---------------|------|---|--------|---------------|-------|---|--------|---------------|-------|---|--------|---------------|--------|---|--------|---------------|--------|---|--------|---------------|--------|
| Pólusszám | 108 | | | | | | | | | | | | | | | | | | | | | | | | |
| Dugaszolási ciklusok, ezüst | ≥ 500 | | | | | | | | | | | | | | | | | | | | | | | | |
| Dugaszolási ciklusok, arany | ≥ 500 | | | | | | | | | | | | | | | | | | | | | | | | |
| Csatlakozás típusa | Krimpelhető csatlakozás | | | | | | | | | | | | | | | | | | | | | | | | |
| Telepítési szerkezeti méret | 8 | | | | | | | | | | | | | | | | | | | | | | | | |
| UL 94 éghetőségi osztály | V-0 | | | | | | | | | | | | | | | | | | | | | | | | |
| Térfogati ellenállás | ≤4 mΩ | | | | | | | | | | | | | | | | | | | | | | | | |
| Szín | bézs | | | | | | | | | | | | | | | | | | | | | | | | |
| Szigetelési ellenállás | 1010 Ω | | | | | | | | | | | | | | | | | | | | | | | | |
| Szigetelőanyag | PC üvegszál-erősítéssel (UL listás és vasúti tanúsítással) | | | | | | | | | | | | | | | | | | | | | | | | |
| Szigetelőanyag csoport | IIIa | | | | | | | | | | | | | | | | | | | | | | | | |
| Vezeték-keresztmetszet | 2.5 mm ² | | | | | | | | | | | | | | | | | | | | | | | | |
| PE-csatlakozás max. meghúzási nyomatéka | 1.5 Nm | | | | | | | | | | | | | | | | | | | | | | | | |
| Típus | Hüvely | | | | | | | | | | | | | | | | | | | | | | | | |
| Szennyezés súlyossága | 3 | | | | | | | | | | | | | | | | | | | | | | | | |
| PE-csatlakozás min. meghúzási nyomatéka | 1.2 Nm | | | | | | | | | | | | | | | | | | | | | | | | |
| Alapanyag | Rézötvözet | | | | | | | | | | | | | | | | | | | | | | | | |
| Sorozat | HDD | | | | | | | | | | | | | | | | | | | | | | | | |
| Névleges feszültség (DIN EN 61984) | 250 V | | | | | | | | | | | | | | | | | | | | | | | | |
| Névleges feszültség az UL/CSA szerint | 600 V AC/DC | | | | | | | | | | | | | | | | | | | | | | | | |
| Névleges lökőfeszültség (DIN EN 61984) | 4 kV | | | | | | | | | | | | | | | | | | | | | | | | |
| Névleges áram (DIN EN 61984) | 10 A | | | | | | | | | | | | | | | | | | | | | | | | |
| Névleges áramerősség (UR) | <table border="1"> <tr> <td>Vezeték csatlakozási keresztmetszet AWG</td> <td>AWG 14</td> </tr> <tr> <td>Névleges áram</td> <td>10 A</td> </tr> <tr> <td>Vezeték csatlakozási keresztmetszet AWG</td> <td>AWG 16</td> </tr> <tr> <td>Névleges áram</td> <td>7 A</td> </tr> <tr> <td>Vezeték csatlakozási keresztmetszet AWG</td> <td>AWG 18</td> </tr> <tr> <td>Névleges áram</td> <td>7 A</td> </tr> <tr> <td>Vezeték csatlakozási keresztmetszet AWG</td> <td>AWG 20</td> </tr> <tr> <td>Névleges áram</td> <td>2.75 A</td> </tr> <tr> <td>Vezeték csatlakozási keresztmetszet AWG</td> <td>AWG 22</td> </tr> <tr> <td>Névleges áram</td> <td>2.75 A</td> </tr> <tr> <td>Vezeték csatlakozási keresztmetszet AWG</td> <td>AWG 24</td> </tr> <tr> <td>Névleges áram</td> <td>2.75 A</td> </tr> </table> | Vezeték csatlakozási keresztmetszet AWG | AWG 14 | Névleges áram | 10 A | Vezeték csatlakozási keresztmetszet AWG | AWG 16 | Névleges áram | 7 A | Vezeték csatlakozási keresztmetszet AWG | AWG 18 | Névleges áram | 7 A | Vezeték csatlakozási keresztmetszet AWG | AWG 20 | Névleges áram | 2.75 A | Vezeték csatlakozási keresztmetszet AWG | AWG 22 | Névleges áram | 2.75 A | Vezeték csatlakozási keresztmetszet AWG | AWG 24 | Névleges áram | 2.75 A |
| Vezeték csatlakozási keresztmetszet AWG | AWG 14 | | | | | | | | | | | | | | | | | | | | | | | | |
| Névleges áram | 10 A | | | | | | | | | | | | | | | | | | | | | | | | |
| Vezeték csatlakozási keresztmetszet AWG | AWG 16 | | | | | | | | | | | | | | | | | | | | | | | | |
| Névleges áram | 7 A | | | | | | | | | | | | | | | | | | | | | | | | |
| Vezeték csatlakozási keresztmetszet AWG | AWG 18 | | | | | | | | | | | | | | | | | | | | | | | | |
| Névleges áram | 7 A | | | | | | | | | | | | | | | | | | | | | | | | |
| Vezeték csatlakozási keresztmetszet AWG | AWG 20 | | | | | | | | | | | | | | | | | | | | | | | | |
| Névleges áram | 2.75 A | | | | | | | | | | | | | | | | | | | | | | | | |
| Vezeték csatlakozási keresztmetszet AWG | AWG 22 | | | | | | | | | | | | | | | | | | | | | | | | |
| Névleges áram | 2.75 A | | | | | | | | | | | | | | | | | | | | | | | | |
| Vezeték csatlakozási keresztmetszet AWG | AWG 24 | | | | | | | | | | | | | | | | | | | | | | | | |
| Névleges áram | 2.75 A | | | | | | | | | | | | | | | | | | | | | | | | |
| Névleges áramerősség (cUR) | <table border="1"> <tr> <td>Vezeték csatlakozási keresztmetszet AWG</td> <td>AWG 14</td> </tr> <tr> <td>Névleges áram</td> <td>6 A</td> </tr> <tr> <td>Vezeték csatlakozási keresztmetszet AWG</td> <td>AWG 16</td> </tr> <tr> <td>Névleges áram</td> <td>3.5 A</td> </tr> <tr> <td>Vezeték csatlakozási keresztmetszet AWG</td> <td>AWG 18</td> </tr> <tr> <td>Névleges áram</td> <td>3.5 A</td> </tr> <tr> <td>Vezeték csatlakozási keresztmetszet AWG</td> <td>AWG 20</td> </tr> <tr> <td>Névleges áram</td> <td>1.47 A</td> </tr> <tr> <td>Vezeték csatlakozási keresztmetszet AWG</td> <td>AWG 22</td> </tr> <tr> <td>Névleges áram</td> <td>1.47 A</td> </tr> <tr> <td>Vezeték csatlakozási keresztmetszet AWG</td> <td>AWG 24</td> </tr> <tr> <td>Névleges áram</td> <td>1.47 A</td> </tr> </table> | Vezeték csatlakozási keresztmetszet AWG | AWG 14 | Névleges áram | 6 A | Vezeték csatlakozási keresztmetszet AWG | AWG 16 | Névleges áram | 3.5 A | Vezeték csatlakozási keresztmetszet AWG | AWG 18 | Névleges áram | 3.5 A | Vezeték csatlakozási keresztmetszet AWG | AWG 20 | Névleges áram | 1.47 A | Vezeték csatlakozási keresztmetszet AWG | AWG 22 | Névleges áram | 1.47 A | Vezeték csatlakozási keresztmetszet AWG | AWG 24 | Névleges áram | 1.47 A |
| Vezeték csatlakozási keresztmetszet AWG | AWG 14 | | | | | | | | | | | | | | | | | | | | | | | | |
| Névleges áram | 6 A | | | | | | | | | | | | | | | | | | | | | | | | |
| Vezeték csatlakozási keresztmetszet AWG | AWG 16 | | | | | | | | | | | | | | | | | | | | | | | | |
| Névleges áram | 3.5 A | | | | | | | | | | | | | | | | | | | | | | | | |
| Vezeték csatlakozási keresztmetszet AWG | AWG 18 | | | | | | | | | | | | | | | | | | | | | | | | |
| Névleges áram | 3.5 A | | | | | | | | | | | | | | | | | | | | | | | | |
| Vezeték csatlakozási keresztmetszet AWG | AWG 20 | | | | | | | | | | | | | | | | | | | | | | | | |
| Névleges áram | 1.47 A | | | | | | | | | | | | | | | | | | | | | | | | |
| Vezeték csatlakozási keresztmetszet AWG | AWG 22 | | | | | | | | | | | | | | | | | | | | | | | | |
| Névleges áram | 1.47 A | | | | | | | | | | | | | | | | | | | | | | | | |
| Vezeték csatlakozási keresztmetszet AWG | AWG 24 | | | | | | | | | | | | | | | | | | | | | | | | |
| Névleges áram | 1.47 A | | | | | | | | | | | | | | | | | | | | | | | | |
| Halogénmentes | true | | | | | | | | | | | | | | | | | | | | | | | | |
| Alacsony füstképződés a DIN EN 45545-2 szerint | Igen | | | | | | | | | | | | | | | | | | | | | | | | |
| BG | 8 | | | | | | | | | | | | | | | | | | | | | | | | |
| Jelérrintkezők száma | 0 | | | | | | | | | | | | | | | | | | | | | | | | |
| Tápirrintkezők száma | 108 | | | | | | | | | | | | | | | | | | | | | | | | |

Műszaki adatok

PE csatlakozási adatok

| | | | |
|---|----------------------|---|----------------------------|
| Csatlakozás típusa PE | Csavaros csatlakozás | Kés mérete, hornyos (PE-csatlakozás) | SD 0.6 x 3.5, SD 0.8 x 4.0 |
| Csupaszolási hossz, PE-csatlakozás | 10 mm | PE-csatlakozás max. meghúzási nyomatéka | 1.5 Nm |
| PE-csatlakozás min. meghúzási nyomatéka | 1.2 Nm | Rögzítőcsavar | M 4 |
| Névleges keresztmetszet | 2.5 mm ² | Vezeték keresztmetszet, AWG (PE), min. | AWG 20 |
| Vezeték keresztmetszet, AWG (PE), max. | AWG 14 | | |

Változat

| | | | |
|---|-------------------------|---|----------------------|
| Vezeték csatlakozási keresztmetszet AWG, max. | AWG 14 | Csupaszolási hossz, névleges csatlakozás | 8 mm |
| Csatlakozás típusa | Krimpelhető csatlakozás | Telepítési szerkezeti méret | 8 |
| Térfogati ellenállás | ≤4 mΩ | Vezeték csatlakozási keresztmetszet AWG, min. | AWG 26 |
| Vezeték keresztmetszet, tömör, max. | 2.5 mm ² | Vezeték keresztmetszet, tömör, min. | 0.5 mm ² |
| Vezeték csatlakozási keresztmetszet, finomsodratú, max. | 2.5 mm ² | Vezeték csatlakozási keresztmetszet, finomsodratú, min. | 0.5 mm ² |
| Vezeték-keresztmetszet, max. | 2.05 mm ² | Vezeték-keresztmetszet, min. | 0.14 mm ² |
| Alapanyag | Rézötvözet | BG | 8 |

Besorolások

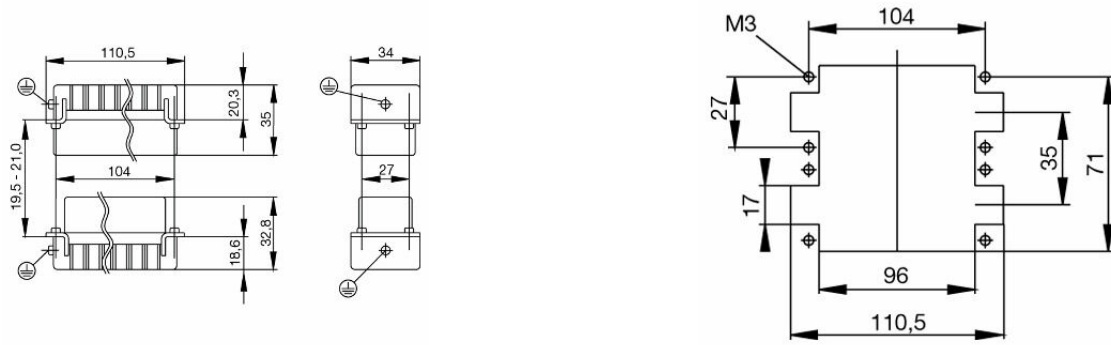
| | | | |
|-------------|-------------|-------------|-------------|
| ETIM 8.0 | EC000438 | ETIM 9.0 | EC000438 |
| ETIM 10.0 | EC000438 | ECLASS 14.0 | 27-44-02-05 |
| ECLASS 15.0 | 27-44-02-05 | | |

HDC HDD 108 FC 109-216

Weidmüller Interface GmbH & Co. KG
Klingenbergstraße 26
D-32758 Detmold
Germany

Rajzok

www.weidmueller.com



HDC HDD 108 FC 109-216

Weidmüller Interface GmbH & Co. KG
Klingenbergstraße 26
D-32758 Detmold
Germany

www.weidmueller.com

Tartozékok

DSTV



Különböző tartozékok állnak rendelkezésre betétjeinkhez.
Ez tartalmazza a kódoló elemeket is a betétekhez.

Általános rendelési adatok

| | | |
|----------------|----------------------------|--|
| Típus | DSTV COST4 | Változat |
| Rendelési szám | 1471300000 | Ipari nehézcsatlakozók, Tartozékok, Rögzítő rendszer |
| GTIN (EAN) | 4008190017354 | |
| Qty. | 100 ST | |
| Típus | DSTV COBU5 | Változat |
| Rendelési szám | 1471500000 | Ipari nehézcsatlakozók, Tartozékok, Kódoló elem |
| GTIN (EAN) | 4008190178543 | |
| Qty. | 100 ST | |

Lapos csavarhúzó



Szigetelt hornyos csavarhúzó, SDI DIN 7437, ISO 2380/2, Hegy: DIN 5264, ISO 2380/1 szerint, SoftFinish-markolat

Általános rendelési adatok

| | | |
|----------------|----------------------------|------------------------|
| Típus | SDIS 0.6X3.5X100 | Változat |
| Rendelési szám | 9008390000 | Csavarhúzó, Csavarhúzó |
| GTIN (EAN) | 4032248056354 | |
| Qty. | 1 ST | |
| Típus | SDS 0.6X3.5X100 | Változat |
| Rendelési szám | 9008330000 | Csavarhúzó, Csavarhúzó |
| GTIN (EAN) | 4032248056286 | |
| Qty. | 1 ST | |
| Típus | SDIS 0.8X4.0X100 | Változat |
| Rendelési szám | 9008400000 | Csavarhúzó, Csavarhúzó |
| GTIN (EAN) | 4032248056361 | |
| Qty. | 1 ST | |

HDC HDD 108 FC 109-216

Weidmüller Interface GmbH & Co. KG
Klingenbergstraße 26
D-32758 Detmold
Germany

www.weidmueller.com

Tartozékok

| | | |
|----------------|----------------------------|------------------------|
| Típus | SDS 0.8X4.0X100 | Változat |
| Rendelési szám | 9008340000 | Csavarhúzó, Csavarhúzó |
| GTIN (EAN) | 4032248056293 | |
| Qty. | 1 ST | |

Pozidriv csillagfejű csavarhúzó



VDE szigetelt csillagfejű csavarhúzó, típus: Pozidriv, SDIK PZ DIN 7438, ISO 8764/2-PZ, kimenet ISO 8764-PZ szerint, SoftFinish-markolat

Általános rendelési adatok

| | | |
|----------------|----------------------------|------------------------|
| Típus | SDIK PZ 1 | Változat |
| Rendelési szám | 9008900000 | Csavarhúzó, Csavarhúzó |
| GTIN (EAN) | 4032248266685 | |
| Qty. | 1 ST | |
| Típus | SDK PZ 1 | Változat |
| Rendelési szám | 9008530000 | Csavarhúzó, Csavarhúzó |
| GTIN (EAN) | 4032248056521 | |
| Qty. | 1 ST | |

Crimping tools



Krimpelő szerszámok kapcsolt érintkezőkhöz

- Kilincsmű a pontos krimpeléshez
- Kioldási lehetőség helytelen működés esetén
- Ütközővel az érintkezők pontos pozicionálásához.

Általános rendelési adatok

| | | |
|----------------|----------------------------|---|
| Típus | CTX CM 1.6/2.5 | Változat |
| Rendelési szám | 9018490000 | Présszerszám, Krimpelő szerszám érintkezőkhöz, 0.14mm ² , 4mm ² , W-krimp |
| GTIN (EAN) | 4008190884598 | |
| Qty. | 1 ST | |
| Típus | CTIN CM 1.6/2.5 | Változat |
| Rendelési szám | 9205430000 | Présszerszám, Krimpelő szerszám érintkezőkhöz, 0.14mm ² , 6mm ² , 4 fogas krimpelés |
| GTIN (EAN) | 4032248733446 | |
| Qty. | 1 ST | |

HDC HDD 108 FC 109-216

Weidmüller Interface GmbH & Co. KG
Klingenbergstraße 26
D-32758 Detmold
Germany

www.weidmueller.com

Tartozékok

Érintkező kiszerező szerszám



A Weidmüller krimpelő szerszámok, érintkezőeltávolító szerszámok és száloptikai szerszámok sokaságát kínálja.

Általános rendelési adatok

| | | |
|----------------|----------------------------|--------------------------------------|
| Típus | REMOVAL TOOL HD | Változat |
| Rendelési szám | 1866730000 | Szerszámok, Érintkezőkioldó szerszám |
| GTIN (EAN) | 4032248437054 | |
| Qty. | 1 ST | |

Krimpelhető érintkezők, HD



A krimp (sajtol) csatlakozások olyan elektronikai és mechanikai kötést biztosítanak a vezeték és az érintkező között, ami egyszerre biztonságos és megbízható. Az optimális krimp-csatlakozás gázzáró és korrózióálló.

Általános rendelési adatok

| | | |
|----------------|----------------------------|---|
| Típus | HDC-C-HD-BM0.14-0.37AG | Változat |
| Rendelési szám | 1651570000 | Ipari nehézcsatlakozók, Krimpelhető érintkező, HD, HDD, HQ, MixMate, Hüvely, Vezeték-keresztmetszet, max.: 0.37, fordított, Rézötívözet |
| GTIN (EAN) | 4008190400248 | |
| Qty. | 100 ST | |
| Típus | HDC-C-HD-BM0.5AG | Változat |
| Rendelési szám | 1651580000 | Ipari nehézcsatlakozók, Krimpelhető érintkező, HD, HDD, HQ, MixMate, Hüvely, Vezeték-keresztmetszet, max.: 0.5, fordított, Rézötívözet |
| GTIN (EAN) | 4008190400255 | |
| Qty. | 100 ST | |
| Típus | HDC-C-HD-BM0.75-1.00AG | Változat |
| Rendelési szám | 1601760000 | Ipari nehézcsatlakozók, Krimpelhető érintkező, HD, HDD, HQ, MixMate, Hüvely, Vezeték-keresztmetszet, max.: 1, fordított, Rézötívözet |
| GTIN (EAN) | 4008190158354 | |
| Qty. | 100 ST | |
| Típus | HDC-C-HD-BM1.5AG | Változat |
| Rendelési szám | 1651600000 | Ipari nehézcsatlakozók, Krimpelhető érintkező, HD, HDD, HQ, MixMate, Hüvely, Vezeték-keresztmetszet, max.: 1.5, fordított, Rézötívözet |
| GTIN (EAN) | 4008190400279 | |
| Qty. | 100 ST | |

HDC HDD 108 FC 109-216

Weidmüller Interface GmbH & Co. KG
 Klingenbergstraße 26
 D-32758 Detmold
 Germany

www.weidmueller.com

Tartozékok

| | | |
|----------------|----------------------------|--|
| Típus | HDC-C-HD-BM2.5AG | Változat |
| Rendelési szám | 1651610000 | Ipari nehézcsatlakozók, Krimpelhető érintkező, HD, HDD, HQ, MixMate, Hüvely, Vezeték-keresztmetszet, max.: 2.5, fordított, Rézötvözet |
| GTIN (EAN) | 4008190400286 | |
| Qty. | 100 ST | |
| Típus | HDC-C-HD-BM0.14-0.37AU | Változat |
| Rendelési szám | 1651670000 | Ipari nehézcsatlakozók, Krimpelhető érintkező, HD, HDD, HQ, MixMate, Hüvely, Vezeték-keresztmetszet, max.: 0.37, fordított, Rézötvözet |
| GTIN (EAN) | 4008190400347 | |
| Qty. | 100 ST | |
| Típus | HDC-C-HD-BM0.5AU | Változat |
| Rendelési szám | 1651680000 | Ipari nehézcsatlakozók, Krimpelhető érintkező, HD, HDD, HQ, MixMate, Hüvely, Vezeték-keresztmetszet, max.: 0.5, fordított, Rézötvözet |
| GTIN (EAN) | 4008190400354 | |
| Qty. | 100 ST | |
| Típus | HDC-C-HD-BM0.75-1.00AU | Változat |
| Rendelési szám | 1651690000 | Ipari nehézcsatlakozók, Krimpelhető érintkező, HD, HDD, HQ, MixMate, Hüvely, Vezeték-keresztmetszet, max.: 1, fordított, Rézötvözet |
| GTIN (EAN) | 4008190400361 | |
| Qty. | 100 ST | |
| Típus | HDC-C-HD-BM1.5AU | Változat |
| Rendelési szám | 1651700000 | Ipari nehézcsatlakozók, Krimpelhető érintkező, HD, HDD, HQ, MixMate, Hüvely, Vezeték-keresztmetszet, max.: 1.5, fordított, Rézötvözet |
| GTIN (EAN) | 4008190400378 | |
| Qty. | 100 ST | |
| Típus | HDC-C-HD-BM2.5AU | Változat |
| Rendelési szám | 1651710000 | Ipari nehézcsatlakozók, Krimpelhető érintkező, HD, HDD, HQ, MixMate, Hüvely, Vezeték-keresztmetszet, max.: 2.5, fordított, Rézötvözet |
| GTIN (EAN) | 4008190400385 | |
| Qty. | 100 ST | |