

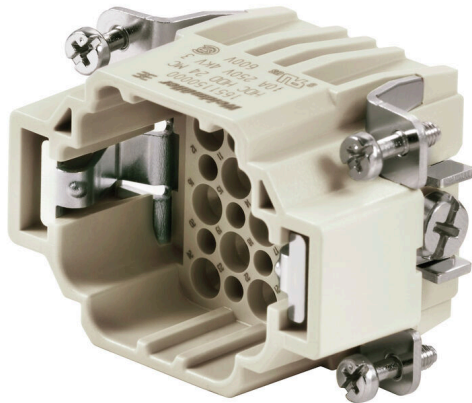
HDC HDD 24 MC**Weidmüller Interface GmbH & Co. KG**

Klingenbergstraße 26

D-32758 Detmold

Germany

www.weidmueller.com



A megmunkált sajtolható érintkezők HDD-sorozata magas pólusszámhoz szűk helyeken követelményhez lett kialakítva. A felhasználók szerelési helyet takarítanak meg a kisebb kialakítással, anélkül, hogy korlátozni kellene a pólusok számát.

A vezeték csatlakozási szintjét sajtolható érintkezőként terveztük meg. A bevált krimp-csatlakozást már évtizedek óta szabványként használják. A betétekhez krimpelhető érintkezőket nem mellékelünk.

Általános rendelési adatok

Változat	HDC-betét, Dugó, 250 V, 10 A, Pólusszám: 24, Krimpelhető csatlakozás, Telepítési szerkezeti méret: 3
Rendelési szám	1651150000
Típus	HDC HDD 24 MC
GTIN (EAN)	4008190299750
Qty.	1 Darab

Műszaki adatok

Tanúsítványok

Jóváhagyások



ROHS	Megfelel
UL File Number Search	UL weboldal
Tanúsítvány száma (cURus)	E92202

Méreték és tömegek

Mélység	51 mm	Mélység (coll)	2.0079 inch
Magasság	35 mm	Magasság (coll)	1.378 inch
Szélesség	34 mm	Szélesség (coll)	1.3386 inch
Nettó tömeg	40 g		

Hőmérsékletek

Hőmérsékleti határérték -40 °C ... 125 °C

Termékek környezetvédelmi megfelelősége

RoHS megfelelési állapot	Megfelel, kivétel nélkül	
REACH SVHC	Potassium perfluorobutane sulfonate 29420-49-3	
SCIP	1609748e-c278-4c9b-b3d1-e6215d2988cd	
Vegyszerállóság	Anyag	Aceton
	Vegyszerállóság	Ellenálló
	Anyag	Ammónia, vizes oldat
	Vegyszerállóság	Feltételesen ellenálló
	Anyag	Petróleum
	Vegyszerállóság	Ellenálló
	Anyag	Benzol
	Vegyszerállóság	Ellenálló
	Anyag	Dízelolaj
	Vegyszerállóság	Feltételesen ellenálló
	Anyag	Ecetsav, koncentrált
	Vegyszerállóság	Ellenálló
	Anyag	Kálium-hidroxid
	Vegyszerállóság	Feltételesen ellenálló
	Anyag	Metanol
	Vegyszerállóság	Feltételesen ellenálló
	Anyag	Motorolaj
Vegyszerállóság	Feltételesen ellenálló	
Anyag	Lúg, hígított	
Vegyszerállóság	Ellenálló	
Anyag	Hidroklórfluor-szénhidrogének	
Vegyszerállóság	Feltételesen ellenálló	
Anyag	Kültéri használat	
Vegyszerállóság	Feltételesen ellenálló	

Méret

Szélesség	34 mm	Alap teljes hossza	51 mm
Dugó magassága	35 mm		

Műszaki adatok

Általános adatok

Pólusszám	24																								
Dugaszolási ciklusok, ezüst	≥ 500																								
Dugaszolási ciklusok, arany	≥ 500																								
Csatlakozás típusa	Krimpelhető csatlakozás																								
Telepítési szerkezeti méret	3																								
UL 94 éghetőségi osztály	V-0																								
Térfogati ellenállás	≤4 mΩ																								
Szín	bézs																								
Szigetelési ellenállás	1010 Ω																								
Szigetelőanyag	PC üvegszál-erősítéssel (UL listás és vasúti tanúsítással)																								
Szigetelőanyag csoport	IIIa																								
Vezeték-keresztmetszet	2.5 mm ²																								
PE-csatlakozás max. meghúzási nyomatéka	1.5 Nm																								
Típus	Dugó																								
Szennyezés súlyossága	3																								
PE-csatlakozás min. meghúzási nyomatéka	1.2 Nm																								
Alapanyag	Rézötvözet																								
Sorozat	HDD																								
Névleges feszültség (DIN EN 61984)	250 V																								
Névleges feszültség az UL/CSA szerint	600 V AC/DC																								
Névleges lökőfeszültség (DIN EN 61984)	4 kV																								
Névleges áram (DIN EN 61984)	10 A																								
Névleges áramerősség (UR)	<table border="1"> <tr> <td>Vezeték csatlakozási keresztmetszet AWG</td> <td>AWG 14</td> </tr> <tr> <td>Névleges áram</td> <td>10 A</td> </tr> <tr> <td>Vezeték csatlakozási keresztmetszet AWG</td> <td>AWG 16</td> </tr> <tr> <td>Névleges áram</td> <td>7 A</td> </tr> <tr> <td>Vezeték csatlakozási keresztmetszet AWG</td> <td>AWG 18</td> </tr> <tr> <td>Névleges áram</td> <td>7 A</td> </tr> <tr> <td>Vezeték csatlakozási keresztmetszet AWG</td> <td>AWG 20</td> </tr> <tr> <td>Névleges áram</td> <td>2.75 A</td> </tr> <tr> <td>Vezeték csatlakozási keresztmetszet AWG</td> <td>AWG 22</td> </tr> <tr> <td>Névleges áram</td> <td>2.75 A</td> </tr> <tr> <td>Vezeték csatlakozási keresztmetszet AWG</td> <td>AWG 24</td> </tr> <tr> <td>Névleges áram</td> <td>2.75 A</td> </tr> </table>	Vezeték csatlakozási keresztmetszet AWG	AWG 14	Névleges áram	10 A	Vezeték csatlakozási keresztmetszet AWG	AWG 16	Névleges áram	7 A	Vezeték csatlakozási keresztmetszet AWG	AWG 18	Névleges áram	7 A	Vezeték csatlakozási keresztmetszet AWG	AWG 20	Névleges áram	2.75 A	Vezeték csatlakozási keresztmetszet AWG	AWG 22	Névleges áram	2.75 A	Vezeték csatlakozási keresztmetszet AWG	AWG 24	Névleges áram	2.75 A
Vezeték csatlakozási keresztmetszet AWG	AWG 14																								
Névleges áram	10 A																								
Vezeték csatlakozási keresztmetszet AWG	AWG 16																								
Névleges áram	7 A																								
Vezeték csatlakozási keresztmetszet AWG	AWG 18																								
Névleges áram	7 A																								
Vezeték csatlakozási keresztmetszet AWG	AWG 20																								
Névleges áram	2.75 A																								
Vezeték csatlakozási keresztmetszet AWG	AWG 22																								
Névleges áram	2.75 A																								
Vezeték csatlakozási keresztmetszet AWG	AWG 24																								
Névleges áram	2.75 A																								
Névleges áramerősség (cUR)	<table border="1"> <tr> <td>Vezeték csatlakozási keresztmetszet AWG</td> <td>AWG 14</td> </tr> <tr> <td>Névleges áram</td> <td>6 A</td> </tr> <tr> <td>Vezeték csatlakozási keresztmetszet AWG</td> <td>AWG 16</td> </tr> <tr> <td>Névleges áram</td> <td>3.5 A</td> </tr> <tr> <td>Vezeték csatlakozási keresztmetszet AWG</td> <td>AWG 18</td> </tr> <tr> <td>Névleges áram</td> <td>3.5 A</td> </tr> <tr> <td>Vezeték csatlakozási keresztmetszet AWG</td> <td>AWG 20</td> </tr> <tr> <td>Névleges áram</td> <td>1.47 A</td> </tr> <tr> <td>Vezeték csatlakozási keresztmetszet AWG</td> <td>AWG 22</td> </tr> <tr> <td>Névleges áram</td> <td>1.47 A</td> </tr> <tr> <td>Vezeték csatlakozási keresztmetszet AWG</td> <td>AWG 24</td> </tr> <tr> <td>Névleges áram</td> <td>1.47 A</td> </tr> </table>	Vezeték csatlakozási keresztmetszet AWG	AWG 14	Névleges áram	6 A	Vezeték csatlakozási keresztmetszet AWG	AWG 16	Névleges áram	3.5 A	Vezeték csatlakozási keresztmetszet AWG	AWG 18	Névleges áram	3.5 A	Vezeték csatlakozási keresztmetszet AWG	AWG 20	Névleges áram	1.47 A	Vezeték csatlakozási keresztmetszet AWG	AWG 22	Névleges áram	1.47 A	Vezeték csatlakozási keresztmetszet AWG	AWG 24	Névleges áram	1.47 A
Vezeték csatlakozási keresztmetszet AWG	AWG 14																								
Névleges áram	6 A																								
Vezeték csatlakozási keresztmetszet AWG	AWG 16																								
Névleges áram	3.5 A																								
Vezeték csatlakozási keresztmetszet AWG	AWG 18																								
Névleges áram	3.5 A																								
Vezeték csatlakozási keresztmetszet AWG	AWG 20																								
Névleges áram	1.47 A																								
Vezeték csatlakozási keresztmetszet AWG	AWG 22																								
Névleges áram	1.47 A																								
Vezeték csatlakozási keresztmetszet AWG	AWG 24																								
Névleges áram	1.47 A																								
Halogénmentes	true																								
Alacsony füstképződés a DIN EN 45545-2 szerint	Igen																								
BG	3																								
Jelérrintkezők száma	0																								
Tápirrintkezők száma	24																								

HDC HDD 24 MC

Weidmüller Interface GmbH & Co. KG

Klingenbergstraße 26

D-32758 Detmold

Germany

www.weidmueller.com

Műszaki adatok

IECEX/ATEX névleges adatok

Tanúsítvány száma (IECEX)	TUEV24ATEX9197X	Áram (IECEX)	3 A
Áram (ATEX)	3 A	Tanúsítvány száma (ATEX)	IECEXTUR24.0077X
Vezetékkérsztmetszet, max. (IECEX)	2.5 mm ²	Max. feszültség (ATEX)	250 V
Vezetékkérsztmetszet, max. (ATEX)	2.5 mm ²	Max. feszültség (IECEX)	250 V

PE csatlakozási adatok

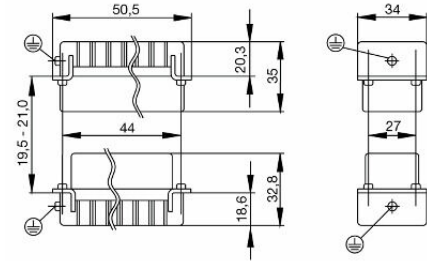
Csatlakozás típusa PE	Csavaros csatlakozás	Kés mérete, hornyos (PE-csatlakozás)	SD 0.6 x 3.5, SD 0.8 x 4.0
Csupaszolási hossz, PE-csatlakozás	10 mm	PE-csatlakozás max. meghúzási nyomatéka	1.5 Nm
PE-csatlakozás min. meghúzási nyomatéka	1.2 Nm	Rögzítőcsavar	M 4
Névleges keresztmetszet	2.5 mm ²	Vezeték keresztmetszet, AWG (PE), min.	AWG 20
Vezeték keresztmetszet, AWG (PE), max.	AWG 14		

Változat

Vezeték csatlakozási keresztmetszet AWG, max.	AWG 14	Csupaszolási hossz, névleges csatlakozás	8 mm
Csatlakozás típusa	Krimpelhető csatlakozás	Telepítési szerkezeti méret	3
Térfogati ellenállás	≤4 mΩ	Vezeték csatlakozási keresztmetszet AWG, min.	AWG 26
Vezeték keresztmetszet, tömör, max.	2.5 mm ²	Vezeték keresztmetszet, tömör, min.	0.5 mm ²
Vezeték csatlakozási keresztmetszet, finomsodratú, max.	2.5 mm ²	Vezeték csatlakozási keresztmetszet, finomsodratú, min.	0.5 mm ²
Vezeték-keresztmetszet, max.	2.05 mm ²	Vezeték-keresztmetszet, min.	0.14 mm ²
Alapanyag	Rézötvezet	BG	3

Besorolások

ETIM 8.0	EC000438	ETIM 9.0	EC000438
ETIM 10.0	EC000438	ECLASS 14.0	27-44-02-05
ECLASS 15.0	27-44-02-05		



HDC HDD 24 MC

Weidmüller Interface GmbH & Co. KG
Klingenbergstraße 26
D-32758 Detmold
Germany

www.weidmueller.com

Tartozékok

DSTV



Különböző tartozékok állnak rendelkezésre betétjeinkhez.
Ez tartalmazza a kódoló elemeket is a betétekhez.

Általános rendelési adatok

Típus	DSTV COST4	Változat
Rendelési szám	1471300000	Ipari nehézcsatlakozók, Tartozékok, Rögzítő rendszer
GTIN (EAN)	4008190017354	
Qty.	100 ST	
Típus	DSTV COBU5	Változat
Rendelési szám	1471500000	Ipari nehézcsatlakozók, Tartozékok, Kódoló elem
GTIN (EAN)	4008190178543	
Qty.	100 ST	

Lapos csavarhúzó



Szigetelt hornyos csavarhúzó, SDI DIN 7437, ISO 2380/2, Hegy: DIN 5264, ISO 2380/1 szerint, SoftFinish-markolat

Általános rendelési adatok

Típus	SDIS 0.6X3.5X100	Változat
Rendelési szám	9008390000	Csavarhúzó, Csavarhúzó
GTIN (EAN)	4032248056354	
Qty.	1 ST	
Típus	SDS 0.6X3.5X100	Változat
Rendelési szám	9008330000	Csavarhúzó, Csavarhúzó
GTIN (EAN)	4032248056286	
Qty.	1 ST	
Típus	SDIS 0.8X4.0X100	Változat
Rendelési szám	9008400000	Csavarhúzó, Csavarhúzó
GTIN (EAN)	4032248056361	
Qty.	1 ST	

HDC HDD 24 MC

Weidmüller Interface GmbH & Co. KG
Klingenbergstraße 26
D-32758 Detmold
Germany

www.weidmueller.com

Tartozékok

Típus	SDS 0.8X4.0X100	Változat
Rendelési szám	9008340000	Csavarhúzó, Csavarhúzó
GTIN (EAN)	4032248056293	
Qty.	1 ST	

Pozidriv csillagfejű csavarhúzó



VDE szigetelt csillagfejű csavarhúzó, típus: Pozidriv, SDIK PZ DIN 7438, ISO 8764/2-PZ, kimenet ISO 8764-PZ szerint, SoftFinish-markolat

Általános rendelési adatok

Típus	SDIK PZ 1	Változat
Rendelési szám	9008900000	Csavarhúzó, Csavarhúzó
GTIN (EAN)	4032248266685	
Qty.	1 ST	
Típus	SDK PZ 1	Változat
Rendelési szám	9008530000	Csavarhúzó, Csavarhúzó
GTIN (EAN)	4032248056521	
Qty.	1 ST	

Crimping tools



Krimpelő szerszámok kapcsolt érintkezőkhöz

- Kilincsmű a pontos krimpeléshez
- Kioldási lehetőség helytelen működés esetén
- Ütközővel az érintkezők pontos pozicionálásához.

Általános rendelési adatok

Típus	CTX CM 1.6/2.5	Változat
Rendelési szám	9018490000	Présszerszám, Krimpelő szerszám érintkezőkhöz, 0.14mm ² , 4mm ² , W-krimp
GTIN (EAN)	4008190884598	
Qty.	1 ST	
Típus	CTIN CM 1.6/2.5	Változat
Rendelési szám	9205430000	Présszerszám, Krimpelő szerszám érintkezőkhöz, 0.14mm ² , 6mm ² , 4 fogas krimpelés
GTIN (EAN)	4032248733446	
Qty.	1 ST	

HDC HDD 24 MC

Weidmüller Interface GmbH & Co. KG
Klingenbergstraße 26
D-32758 Detmold
Germany

www.weidmueller.com

Tartozékok

Érintkező kiszerező szerszám



A Weidmüller krimpelő szerszámok, érintkezőeltávolító szerszámok és száloptikai szerszámok sokaságát kínálja.

Általános rendelési adatok

Típus	REMOVAL TOOL HD	Változat
Rendelési szám	1866730000	Szerszámok, Érintkezőkioldó szerszám
GTIN (EAN)	4032248437054	
Qty.	1 ST	

Krimpelhető érintkezők, HD



A krimp (sajtott) csatlakozások olyan elektronikai és mechanikai kötést biztosítanak a vezeték és az érintkező között, ami egyszerre biztonságos és megbízható. Az optimális krimp-csatlakozás gázzáró és korrózióálló.

Általános rendelési adatok

Típus	HDC-C-HD-SM0.14-0.37AG	Változat
Rendelési szám	1651520000	Ipari nehézcsatlakozók, Krimpelhető érintkező, HD, HDD, HQ, MixMate, Dugó, Vezeték-keresztmetszet, max.: 0.37, fordított, Rézötívözet
GTIN (EAN)	4008190400194	
Qty.	100 ST	
Típus	HDC-C-HD-SM0.5AG	Változat
Rendelési szám	1651530000	Ipari nehézcsatlakozók, Krimpelhető érintkező, HD, HDD, HQ, MixMate, Dugó, Vezeték-keresztmetszet, max.: 0.5, fordított, Rézötívözet
GTIN (EAN)	4008190400200	
Qty.	100 ST	
Típus	HDC-C-HD-SM0.75-1.00AG	Változat
Rendelési szám	1601750000	Ipari nehézcsatlakozók, Krimpelhető érintkező, HD, HDD, HQ, MixMate, Dugó, Vezeték-keresztmetszet, max.: 1, fordított, Rézötívözet
GTIN (EAN)	4008190134280	
Qty.	100 ST	
Típus	HDC-C-HD-SM1.5AG	Változat
Rendelési szám	1651550000	Ipari nehézcsatlakozók, Krimpelhető érintkező, HD, HDD, HQ, MixMate, Dugó, Vezeték-keresztmetszet, max.: 1.5, fordított, Rézötívözet
GTIN (EAN)	4008190400224	
Qty.	100 ST	

HDC HDD 24 MC

Weidmüller Interface GmbH & Co. KG

Klingenbergstraße 26

D-32758 Detmold

Germany

www.weidmueller.com

Tartozékok

Típus	HDC-C-HD-SM2.5AG	Változat
Rendelési szám	1651560000	Ipari nehézcsatlakozók, Krimpelhető érintkező, HD, HDD, HQ, MixMate, Dugó, Vezeték-keresztmetszet, max.: 2.5, fordított, Rézötvözet
GTIN (EAN)	4008190400231	
Qty.	100 ST	
Típus	HDC-C-HD-SM0.14-0.37AU	Változat
Rendelési szám	1651620000	Ipari nehézcsatlakozók, Krimpelhető érintkező, HD, HDD, HQ, MixMate, Dugó, Vezeték-keresztmetszet, max.: 0.37, fordított, Rézötvözet
GTIN (EAN)	4008190400293	
Qty.	100 ST	
Típus	HDC-C-HD-SM0.5AU	Változat
Rendelési szám	1651630000	Ipari nehézcsatlakozók, Krimpelhető érintkező, HD, HDD, HQ, MixMate, Dugó, Vezeték-keresztmetszet, max.: 0.5, fordított, Rézötvözet
GTIN (EAN)	4008190400309	
Qty.	100 ST	
Típus	HDC-C-HD-SM0.75-1.00AU	Változat
Rendelési szám	1651640000	Ipari nehézcsatlakozók, Krimpelhető érintkező, HD, HDD, HQ, MixMate, Dugó, Vezeték-keresztmetszet, max.: 1, fordított, Rézötvözet
GTIN (EAN)	4008190400316	
Qty.	100 ST	
Típus	HDC-C-HD-SM1.5AU	Változat
Rendelési szám	1651650000	Ipari nehézcsatlakozók, Krimpelhető érintkező, HD, HDD, HQ, MixMate, Dugó, Vezeték-keresztmetszet, max.: 1.5, fordított, Rézötvözet
GTIN (EAN)	4008190400323	
Qty.	100 ST	
Típus	HDC-C-HD-SM2.5AU	Változat
Rendelési szám	1651660000	Ipari nehézcsatlakozók, Krimpelhető érintkező, HD, HDD, HQ, MixMate, Dugó, Vezeték-keresztmetszet, max.: 2.5, fordított, Rézötvözet
GTIN (EAN)	4008190400330	
Qty.	100 ST	

3- as méret



A megmunkált sajtolható érintkezők HDD-sorozata magas pólusszámhoz szűk helyeken követelményhez lett kialakítva. A felhasználók szerelési helyet takarítanak meg a kisebb kialakítással, anélkül, hogy korlátozni kellene a pólusok számát.

A vezeték csatlakozási szintjét sajtolható érintkezőként terveztük meg. A bevált krimp-csatlakozást már évtizedek óta szabványként használják. A betétekhez krimpelhető érintkezőket nem mellékelünk.

Általános rendelési adatok

Típus	HDC HDD 24 FC	Változat
Rendelési szám	1651160000	HDC-betét, Hüvely, 250 V, 10 A, Pólusszám: 24, Krimpelhető csatlakozás, Telepítési szerkezeti méret: 3
GTIN (EAN)	4008190299767	
Qty.	1 ST	