

## HDC HD 24 MC

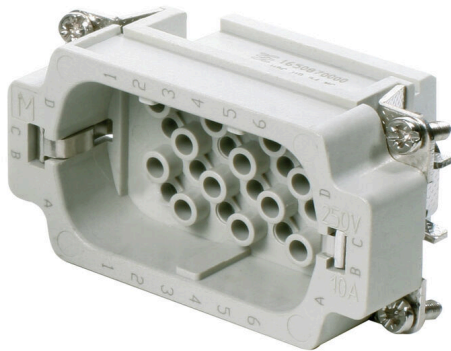
**Weidmüller Interface GmbH & Co. KG**

Klingenbergstraße 26

D-32758 Detmold

Germany

[www.weidmueller.com](http://www.weidmueller.com)



A HD- választék jellemzője a nagy érintkezősűrűség. Így az optimálisan alkalmas jelfeldolgozásra.

A vezeték csatlakozási szintjét sajtolható érintkezőként terveztük meg. A bevált krimp-csatlakozást már évtizedek óta szabványként használják.

A betétekhez krimpelhető érintkezőket nem mellékelünk.

Pólusok száma: 24

Névleges áram: 10 A

Névleges feszültség: 250 V

Névleges feszültség UL/CSA szerint: 600 V AC/DC

### Általános rendelési adatok

Változat	HDC-betét, Dugó, 250 V, 10 A, Pólusszám: 24, Krimpelhető csatlakozás, Telepítési szerkezeti méret: 4
Rendelési szám	<a href="#">1650870000</a>
Típus	HDC HD 24 MC
GTIN (EAN)	4008190299477
Qty.	1 Darab
Szállítás állapota	Ez a termék már nem kapható.
Utolsó rendelési dátum	2022-12-31T00:00:00+01:00
Alternatív termék	<a href="#">HDC HDD 42 MC</a>

## Műszaki adatok

## Tanúsítványok

Jóváhagyások



ROHS

Megfelel

## Méreték és tömegek

Magasság	39.5 mm	Magasság (coll)	1.5551 inch
Szélesség	34 mm	Szélesség (coll)	1.3386 inch
Hossz	64 mm	Hossz, inch	2.5197 inch
Nettó tömeg	48.5 g		

## Hőmérsékletek

Hőmérsékleti határérték -40 °C ... 125 °C

## Termékek környezetvédelmi megfelelése

RoHS megfelelési állapot

Megfelel, kivétel nélkül

REACH SVHC

Nincs 0,1 tömeg% feletti SVHC

Vegyszerállóság

Anyag	Aceton
Vegyszerállóság	Ellenálló
Anyag	Ammónia, vizes oldat
Vegyszerállóság	Feltételesen ellenálló
Anyag	Petróleum
Vegyszerállóság	Ellenálló
Anyag	Benzol
Vegyszerállóság	Ellenálló
Anyag	Dízelolaj
Vegyszerállóság	Feltételesen ellenálló
Anyag	Ecetsav, koncentrált
Vegyszerállóság	Ellenálló
Anyag	Kálium-hidroxid
Vegyszerállóság	Feltételesen ellenálló
Anyag	Metanol
Vegyszerállóság	Feltételesen ellenálló
Anyag	Motorolaj
Vegyszerállóság	Feltételesen ellenálló
Anyag	Lúg, hígított
Vegyszerállóság	Ellenálló
Anyag	Hidroklórfluor-szénhidrogének
Vegyszerállóság	Feltételesen ellenálló
Anyag	Kültéri használat
Vegyszerállóság	Feltételesen ellenálló

## Méret

Szélesség	34 mm	Alap teljes hossza	64 mm
Dugó magassága	39.5 mm		

## Általános adatok

Pólusszám	24
Dugaszolási ciklusok, ezüst	≥ 500

### Műszaki adatok

Dugaszolási ciklusok, arany	≥ 500	
Csatlakozás típusa	Krimpelhető csatlakozás	
Telepítési szerkezeti méret	4	
UL 94 éghetőségi osztály	V-0	
Térfogati ellenállás	≤4 mΩ	
Szín	bézs	
Szigetelési ellenállás	1010 Ω	
Szigetelőanyag	PC üvegszál-erősítéssel (UL listás és vasúti tanúsítással)	
Szigetelőanyag csoport	IIIa	
Vezeték-keresztmetszet	2.5 mm <sup>2</sup>	
PE-csatlakozás max. meghúzási nyomatéka	1.5 Nm	
Típus	Dugó	
Szennyezés súlyossága	3	
PE-csatlakozás min. meghúzási nyomatéka	1.2 Nm	
Alapanyag	Rézötvözet	
Sorozat	HD	
Névleges feszültség (DIN EN 61984)	250 V	
Névleges feszültség az UL/CSA szerint	600 V AC/DC	
Névleges lökfeszültség (DIN EN 61984)	4 kV	
Névleges áram (DIN EN 61984)	10 A	
Névleges áramerősség (UR)	Vezeték csatlakozási keresztmetszet AWG	AWG 14
	Névleges áram	10 A
	Vezeték csatlakozási keresztmetszet AWG	AWG 16
	Névleges áram	7 A
	Vezeték csatlakozási keresztmetszet AWG	AWG 18
	Névleges áram	7 A
	Vezeték csatlakozási keresztmetszet AWG	AWG 20
	Névleges áram	2.75 A
	Vezeték csatlakozási keresztmetszet AWG	AWG 22
	Névleges áram	2.75 A
	Vezeték csatlakozási keresztmetszet AWG	AWG 24
	Névleges áram	2.75 A
Névleges áramerősség (cUR)	Vezeték csatlakozási keresztmetszet AWG	AWG 14
	Névleges áram	10 A
	Vezeték csatlakozási keresztmetszet AWG	AWG 16
	Névleges áram	7 A
	Vezeték csatlakozási keresztmetszet AWG	AWG 18
	Névleges áram	7 A
	Vezeték csatlakozási keresztmetszet AWG	AWG 20
	Névleges áram	2.75 A
	Vezeték csatlakozási keresztmetszet AWG	AWG 22
	Névleges áram	2.75 A
	Vezeték csatlakozási keresztmetszet AWG	AWG 24
	Névleges áram	2.75 A
Halogénmentes	true	
Alacsony füstképződés a DIN EN 45545-2 szerint	Igen	
BG	4	

### PE csatlakozási adatok

Csatlakozás típusa PE	Csavaros csatlakozás	Kés mérete, hornyos (PE-csatlakozás)	SD 0.6 x 3.5, SD 0.8 x 4.0
Csupaszolási hossz, PE-csatlakozás	10 mm	PE-csatlakozás max. meghúzási nyomatéka	1.5 Nm
PE-csatlakozás min. meghúzási nyomatéka	1.2 Nm	Rögzítőcsavar	M 4
Névleges keresztmetszet	2.5 mm <sup>2</sup>	Vezeték keresztmetszet, AWG (PE), min.	AWG 20

## HDC HD 24 MC

Weidmüller Interface GmbH &amp; Co. KG

Klingenbergstraße 26

D-32758 Detmold

Germany

www.weidmueller.com

## Műszaki adatok

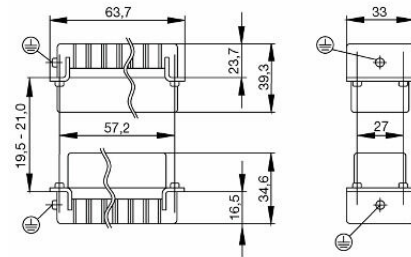
Vezeték keresztmetszet, AWG (PE), max. AWG 14

## Változat

Vezeték csatlakozási keresztmetszet AWG, max.	AWG 14	Csupaszolási hossz, névleges csatlakozás	8 mm
Csatlakozás típusa	Krimpelhető csatlakozás	Telepítési szerkezeti méret	4
Térfogati ellenállás	≤4 mΩ	Vezeték csatlakozási keresztmetszet AWG, min.	AWG 26
Vezeték keresztmetszet, tömör, max.	2.5 mm <sup>2</sup>	Vezeték keresztmetszet, tömör, min.	0.5 mm <sup>2</sup>
Vezeték csatlakozási keresztmetszet, finomsodratú, max.	2.5 mm <sup>2</sup>	Vezeték csatlakozási keresztmetszet, finomsodratú, min.	0.5 mm <sup>2</sup>
Vezeték-keresztmetszet, max.	2.5 mm <sup>2</sup>	Vezeték-keresztmetszet, min.	0.14 mm <sup>2</sup>
Alapanyag	Rézötövezet	BG	4

## Besorolások

ETIM 8.0	EC000438	ETIM 9.0	EC000438
ETIM 10.0	EC000438	ECLASS 14.0	27-44-02-05
ECLASS 15.0	27-44-02-05		



## HDC HD 24 MC

**Weidmüller Interface GmbH & Co. KG**  
 Klingenbergstraße 26  
 D-32758 Detmold  
 Germany

www.weidmueller.com

## Tartozékok

## DSTV



Különböző tartozékok állnak rendelkezésre betétjeinkhez.  
 Ez tartalmazza a kódoló elemeket is a betétekhez.

## Általános rendelési adatok

Típus	DSTV COST4	Változat
Rendelési szám	<a href="#">1471300000</a>	Ipari nehézcsatlakozók, Tartozékok, Rögzítő rendszer
GTIN (EAN)	4008190017354	
Qty.	100 ST	
Típus	DSTV COBU5	Változat
Rendelési szám	<a href="#">1471500000</a>	Ipari nehézcsatlakozók, Tartozékok, Kódoló elem
GTIN (EAN)	4008190178543	
Qty.	100 ST	

## Lapos csavarhúzó



Szigetelt hornyos csavarhúzó, SDI DIN 7437, ISO 2380/2, Hegy: DIN 5264, ISO 2380/1 szerint, SoftFinish-markolat

## Általános rendelési adatok

Típus	SDIS 0.6X3.5X100	Változat
Rendelési szám	<a href="#">9008390000</a>	Csavarhúzó, Csavarhúzó
GTIN (EAN)	4032248056354	
Qty.	1 ST	
Típus	SDS 0.6X3.5X100	Változat
Rendelési szám	<a href="#">9008330000</a>	Csavarhúzó, Csavarhúzó
GTIN (EAN)	4032248056286	
Qty.	1 ST	
Típus	SDIS 0.8X4.0X100	Változat
Rendelési szám	<a href="#">9008400000</a>	Csavarhúzó, Csavarhúzó
GTIN (EAN)	4032248056361	
Qty.	1 ST	

## HDC HD 24 MC

**Weidmüller Interface GmbH & Co. KG**  
Klingenbergstraße 26  
D-32758 Detmold  
Germany

www.weidmueller.com

## Tartozékok

Típus	SDS 0.8X4.0X100	Változat
Rendelési szám	<a href="#">9008340000</a>	Csavarhúzó, Csavarhúzó
GTIN (EAN)	4032248056293	
Qty.	1 ST	

## Pozidriv csillagfejű csavarhúzó



VDE szigetelt csillagfejű csavarhúzó, típus: Pozidriv, SDIK PZ DIN 7438, ISO 8764/2-PZ, kimenet ISO 8764-PZ szerint, SoftFinish-markolat

## Általános rendelési adatok

Típus	SDIK PZ 1	Változat
Rendelési szám	<a href="#">9008900000</a>	Csavarhúzó, Csavarhúzó
GTIN (EAN)	4032248266685	
Qty.	1 ST	
Típus	SDK PZ 1	Változat
Rendelési szám	<a href="#">9008530000</a>	Csavarhúzó, Csavarhúzó
GTIN (EAN)	4032248056521	
Qty.	1 ST	

## Crimping tools



Krimpelő szerszámok kapcsolt érintkezőkhöz

- Kilincsmű a pontos krimpeléshez
- Kioldási lehetőség helytelen működés esetén
- Ütközővel az érintkezők pontos pozicionálásához.

## Általános rendelési adatok

Típus	CTX CM 1.6/2.5	Változat
Rendelési szám	<a href="#">9018490000</a>	Présszerszám, Krimpelő szerszám érintkezőkhöz, 0.14mm <sup>2</sup> , 4mm <sup>2</sup> , W-krimp
GTIN (EAN)	4008190884598	
Qty.	1 ST	
Típus	CTIN CM 1.6/2.5	Változat
Rendelési szám	<a href="#">9205430000</a>	Présszerszám, Krimpelő szerszám érintkezőkhöz, 0.14mm <sup>2</sup> , 6mm <sup>2</sup> , 4 fogas krimpelés
GTIN (EAN)	4032248733446	
Qty.	1 ST	

## HDC HD 24 MC

**Weidmüller Interface GmbH & Co. KG**  
Klingenbergstraße 26  
D-32758 Detmold  
Germany

www.weidmueller.com

## Tartozékok

## Érintkező kiszerező szerszám



A Weidmüller krimpelő szerszámok, érintkezőeltávolító szerszámok és száloptikai szerszámok sokaságát kínálja.

## Általános rendelési adatok

Típus	REMOVAL TOOL HD	Változat
Rendelési szám	<a href="#">1866730000</a>	Szerszámok, Érintkezőkioldó szerszám
GTIN (EAN)	4032248437054	
Qty.	1 ST	

## Krimpelhető érintkezők, HD



A krimp (sajtol) csatlakozások olyan elektronikai és mechanikai kötést biztosítanak a vezeték és az érintkező között, ami egyszerre biztonságos és megbízható. Az optimális krimp-csatlakozás gázzáró és korrózióálló.

## Általános rendelési adatok

Típus	HDC-C-HD-SM0.14-0.37AG	Változat
Rendelési szám	<a href="#">1651520000</a>	Ipari nehézcsatlakozók, Krimpelhető érintkező, HD, HDD, HQ, MixMate, Dugó, Vezeték-keresztmetszet, max.: 0.37, fordított, Rézötívözet
GTIN (EAN)	4008190400194	
Qty.	100 ST	
Típus	HDC-C-HD-SM0.5AG	Változat
Rendelési szám	<a href="#">1651530000</a>	Ipari nehézcsatlakozók, Krimpelhető érintkező, HD, HDD, HQ, MixMate, Dugó, Vezeték-keresztmetszet, max.: 0.5, fordított, Rézötívözet
GTIN (EAN)	4008190400200	
Qty.	100 ST	
Típus	HDC-C-HD-SM0.75-1.00AG	Változat
Rendelési szám	<a href="#">1601750000</a>	Ipari nehézcsatlakozók, Krimpelhető érintkező, HD, HDD, HQ, MixMate, Dugó, Vezeték-keresztmetszet, max.: 1, fordított, Rézötívözet
GTIN (EAN)	4008190134280	
Qty.	100 ST	
Típus	HDC-C-HD-SM1.5AG	Változat
Rendelési szám	<a href="#">1651550000</a>	Ipari nehézcsatlakozók, Krimpelhető érintkező, HD, HDD, HQ, MixMate, Dugó, Vezeték-keresztmetszet, max.: 1.5, fordított, Rézötívözet
GTIN (EAN)	4008190400224	
Qty.	100 ST	

## HDC HD 24 MC

**Weidmüller Interface GmbH & Co. KG**  
 Klingenbergstraße 26  
 D-32758 Detmold  
 Germany

www.weidmueller.com

## Tartozékok

Típus	HDC-C-HD-SM2.5AG	Változat
Rendelési szám	<a href="#">1651560000</a>	Ipari nehézcsatlakozók, Krimpelhető érintkező, HD, HDD, HQ, MixMate, Dugó, Vezeték-keresztmetszet, max.: 2.5, fordított, Rézötívózet
GTIN (EAN)	4008190400231	
Qty.	100 ST	
Típus	HDC-C-HD-SM0.14-0.37AU	Változat
Rendelési szám	<a href="#">1651620000</a>	Ipari nehézcsatlakozók, Krimpelhető érintkező, HD, HDD, HQ, MixMate, Dugó, Vezeték-keresztmetszet, max.: 0.37, fordított, Rézötívózet
GTIN (EAN)	4008190400293	
Qty.	100 ST	
Típus	HDC-C-HD-SM0.5AU	Változat
Rendelési szám	<a href="#">1651630000</a>	Ipari nehézcsatlakozók, Krimpelhető érintkező, HD, HDD, HQ, MixMate, Dugó, Vezeték-keresztmetszet, max.: 0.5, fordított, Rézötívózet
GTIN (EAN)	4008190400309	
Qty.	100 ST	
Típus	HDC-C-HD-SM0.75-1.00AU	Változat
Rendelési szám	<a href="#">1651640000</a>	Ipari nehézcsatlakozók, Krimpelhető érintkező, HD, HDD, HQ, MixMate, Dugó, Vezeték-keresztmetszet, max.: 1, fordított, Rézötívózet
GTIN (EAN)	4008190400316	
Qty.	100 ST	
Típus	HDC-C-HD-SM1.5AU	Változat
Rendelési szám	<a href="#">1651650000</a>	Ipari nehézcsatlakozók, Krimpelhető érintkező, HD, HDD, HQ, MixMate, Dugó, Vezeték-keresztmetszet, max.: 1.5, fordított, Rézötívózet
GTIN (EAN)	4008190400323	
Qty.	100 ST	
Típus	HDC-C-HD-SM2.5AU	Változat
Rendelési szám	<a href="#">1651660000</a>	Ipari nehézcsatlakozók, Krimpelhető érintkező, HD, HDD, HQ, MixMate, Dugó, Vezeték-keresztmetszet, max.: 2.5, fordított, Rézötívózet
GTIN (EAN)	4008190400330	
Qty.	100 ST	