

BL 3.50/14/90 SN BK BX

Weidmüller Interface GmbH & Co. KG
Klingenbergstraße 26
D-32758 Detmold
Germany

www.weidmueller.com

Product image



Hüvelyes csatlakozók húzókengyeles csavaros csatlakozással, 3,50 mm osztással rendelkező vezetékhez. Az egységeken hely található a feliratozáshoz és kódolható.

Általános rendelési adatok

| | |
|----------------|---|
| Változat | NYÁK dugaszoló csatlakozó, hüvelyes csatlakozó, 3.50 mm, Pólusszám: 14, 90°, Csavaros csatlakozás, Rögzítési tartomány, névleges csatlakozás, max.: 1.5 mm ² , Doboz |
| Rendelési szám | 1638900000 |
| Típus | BL 3.50/14/90 SN BK BX |
| GTIN (EAN) | 4008190276447 |
| Qty. | 36 Darab |
| Termékadatok | IEC: 320 V / 12 A / 0.2 - 1.5 mm ² UL: 300 V / 8 A / AWG 28 - AWG 14 |
| Csomagolás | Doboz |

Műszaki adatok

Tanúsítványok

Jóváhagyások



| | |
|------------------------|-----------------------------|
| ROHS | Megfelel |
| UL File Number Search | UL weboldal |
| Tanúsítvány száma (UR) | E60693 |

Méreték és tömegek

| | | | |
|-------------|----------|------------------|-------------|
| Mélység | 22.45 mm | Mélység (coll) | 0.8839 inch |
| Magasság | 12 mm | Magasság (coll) | 0.4724 inch |
| Szélesség | 49 mm | Szélesség (coll) | 1.9291 inch |
| Nettó tömeg | 14.16 g | | |

Termékek környezetvédelmi megfelelése

| | |
|--------------------------|-------------------------------------|
| RoHS megfelelési állapot | Megfelel, kivétel nélkül |
| REACH SVHC | Nincs 0,1 tömeg% feletti SVHC |
| Termék karbonlábnyoma | Bölcsőtől a kapuig 0,589 kg CO2 eq. |

System Parameters

| | | | |
|---|---|--------------------|-----------------------------|
| Termékcsalád | OMNIMATE Jel - BL/SL 3.50 sorozat | | |
| Csatlakozás típusa | Terepi csatlakozás | | |
| Vezetékcsatlakozás-technika | Csavaros csatlakozás | | |
| Raszter mm-ben (P) | 3.50 mm | | |
| Raszter inch-ben (P) | 0.138 " | | |
| Vezeték kimeneti irány | 90° | | |
| Pólusszám | 14 | | |
| L1, mm | 45.50 mm | | |
| L1, inch | 1.791 " | | |
| Sorok száma | 1 | | |
| Érintkezősorok száma | 1 | | |
| Névleges keresztmetszet | 1.5 mm ² | | |
| Érintésvédelem a DIN VDE 57 106 szerint | Ujjak számára biztonságos | | |
| Érintésvédelem a DIN VDE 0470 szerint | IP 20 dugaszolva / IP 10 nem dugaszolva | | |
| Védelmi osztály | IP20, teljesen felszerelve | | |
| Térfogati ellenállás | ≤5 mΩ | | |
| Kódolható | Igen | | |
| Csupaszolási hossz | 6 mm | | |
| Biztosítócsavar | M 2 | | |
| Csavarhúzó éle | 0,4 x 2,5 | | |
| Csavarhúzó éle, standard | DIN 5264 | | |
| Dugaszolási ciklusok | 25 | | |
| Dugaszolási erő/pólus, max. | 7 N | | |
| Húzóerő / pólus, max. | 5 N | | |
| Tightening torque | Forgatónyomaték típusa | Wire connection | |
| | Usage information | Meghúzási nyomaték | min. 0.2 Nm max. 0.25 Nm |

Műszaki adatok

Anyagjellemzők

| | | | |
|--|----------|--|----------------------------|
| Szigetelőanyag | PBT | Szín | fekete |
| Színskála (hasonló) | RAL 9011 | Szigetelőanyag csoport | IIIa |
| Kúszóútképzési összehasonlítási szám (CTI) | ≥ 200 | Moisture Level (MSL) | |
| UL 94 éghetőségi osztály | V-0 | Érintkező anyaga | Cu-ötvozet |
| Érintkező felület | ónozott | Dugaszolható csatlakozás rétegszerkezete | 4...8 µm Sn hot-dip tinned |
| Tárolási hőmérséklet, min. | -40 °C | Tárolási hőmérséklet, max. | 70 °C |
| Üzemi hőmérséklet, min. | -50 °C | Üzemi hőmérséklet, max. | 100 °C |
| Hőmérsékleti tartomány, telepítés, min. | -30 °C | Hőmérsékleti tartomány, telepítés, max. | 100 °C |

Névleges adatok IEC szerint

| | | | |
|--|------------------------|--|------------------|
| szabvány szerint tesztelve | IEC 60664-1, IEC 61984 | Névleges áram, min. pólusszám (Tu=20 °C) | 12 A |
| Névleges áram, maximális pólusszám (Tu=20 °C) | 10 A | Névleges áram, min. pólusszám (Tu=40°C) | 10 A |
| Névleges áram, maximális pólusszám (Tu=40°C) | 8 A | Névleges feszültség a II/2 túlfeszültség osztályhoz / szennyezés mértékéhez | 320 V |
| Névleges feszültség a III/2 túlfeszültség osztályhoz / szennyezés mértékéhez | 160 V | Névleges feszültség a III/3 túlfeszültség osztályhoz / szennyezés mértékéhez | 160 V |
| Névleges lökőfeszültség a II/2 túlfeszültség osztályhoz / szennyezés mértékéhez | 2.5 kV | Névleges lökőfeszültség a III/2 túlfeszültség osztályhoz / szennyezés mértékéhez | 2.5 kV |
| Névleges lökőfeszültség a III/3 túlfeszültség osztályhoz / szennyezés mértékéhez | 2.5 kV | Rövid idejű határáram ellenállás | 3 x 1s mit 100 A |

Csomagolás

| | | | |
|---------------|-----------|---------------|-----------|
| Csomagolás | Doboz | VPE hosszúság | 351.00 mm |
| VPE szélesség | 138.00 mm | VPE magasság | 31.00 mm |

Csatlakoztatható vezetékek

| | | | |
|---|------------------------------------|----------------------|----------------------------|
| Rögzítési tartomány, névleges csatlakozás, min. | 0.08 mm ² | | |
| Rögzítési tartomány, névleges csatlakozás, max. | 1.5 mm ² | | |
| Vezeték csatlakozási keresztmetszet AWG, min. | AWG 28 | | |
| Vezeték csatlakozási keresztmetszet AWG, max. | AWG 14 | | |
| Tömör, min. H05(07) V-U | 0.2 mm ² | | |
| Tömör, max. H05(07) V-U | 1.5 mm ² | | |
| Flexibilis, min. H05(07) V-K | 0.2 mm ² | | |
| Flexibilis, max. H05(07) V-K | 1.5 mm ² | | |
| műanyag galléros érvéghüvellyel, DIN 46228 pt 4, min. | 0.2 mm ² | | |
| műanyag galléros érvéghüvellyel, DIN 46228 pt 4, max. | 1.5 mm ² | | |
| érvéghüvellyel, DIN 46228 1. pont, min. | 0.2 mm ² | | |
| érvéghüvellyel, DIN 46228 pt 1, max. | 1.5 mm ² | | |
| Illesztőcsap az EN 60999 szerint a x b; ø 2,4 mm x 1,5 mm | | | |
| Rögzíthető vezeték | Vezetékcsatlakozás keresztmetszete | Típus | finom huzalozás |
| | érvéghüvely | névleges | 0.5 mm ² |
| | | Csupaszolási hossz | névleges 8 mm |
| | | Ajánlott érvéghüvely | H0.5/12 OR |

Műszaki adatok

| | | |
|------------------------------------|----------------------|------------------------------|
| | Csupaszolási hossz | névleges 6 mm |
| | Ajánlott érvéghüvely | H0,5/6 |
| Vezetékcsatlakozás keresztmetszete | Típus | finom huzalozás |
| | névleges | 0.75 mm ² |
| érvéghüvely | Csupaszolási hossz | névleges 8 mm |
| | Ajánlott érvéghüvely | H0.75/12 W |
| | Csupaszolási hossz | névleges 6 mm |
| | Ajánlott érvéghüvely | H0.75/6 |
| Vezetékcsatlakozás keresztmetszete | Típus | finom huzalozás |
| | névleges | 1 mm ² |
| érvéghüvely | Csupaszolási hossz | névleges 8 mm |
| | Ajánlott érvéghüvely | H1,0/12 GE |
| | Csupaszolási hossz | névleges 6 mm |
| | Ajánlott érvéghüvely | H1,0/6 |
| Vezetékcsatlakozás keresztmetszete | Típus | finom huzalozás |
| | névleges | 0.25 mm ² |
| érvéghüvely | Csupaszolási hossz | névleges 8 mm |
| | Ajánlott érvéghüvely | H0.25/10 HBL |
| | Csupaszolási hossz | névleges 5 mm |
| | Ajánlott érvéghüvely | H0.25/5 |
| Vezetékcsatlakozás keresztmetszete | Típus | finom huzalozás |
| | névleges | 0.34 mm ² |
| érvéghüvely | Csupaszolási hossz | névleges 8 mm |
| | Ajánlott érvéghüvely | H0.34/10 TK |

Hivatkozási szöveg

A műanyag gallér külső átmérője nem lehet nagyobb az osztásnál (P). Az érvéghüvelyek hosszát a terméknek és a névleges feszültségnek megfelelően kell megválasztani.

CSA névleges adatok

| | | | |
|---|--|---|----------------|
| Intézet (CSA) | CSA | Tanúsítvány száma (CSA) | 154685-1318353 |
| Névleges feszültség (B felhasználási csoport / CSA) | 300 V | Névleges feszültség (D felhasználási csoport / CSA) | 300 V |
| Névleges áram (B felhasználási csoport / 10 A CSA) | | Névleges áram (D felhasználási csoport / 10 A CSA) | |
| Vezeték keresztmetszet, AWG, min. | AWG 28 | Vezeték keresztmetszet, AWG, max. | AWG 14 |
| Hivatkozás a tanúsítási értékekre | A megadott adatok maximális értékek - lásd a tanúsítványt. | | |

UL 1059 névleges adatok

| | | | |
|---|--|---|--------|
| Intézet (UR) | UR | Tanúsítvány száma (UR) | E60693 |
| Névleges feszültség (B felhasználási csoport / UL 1059) | 300 V | Névleges feszültség (D felhasználási csoport / UL 1059) | 300 V |
| Névleges áram (B felhasználási csoport / UL 1059) | 8 A | Névleges áram (D felhasználási csoport / UL 1059) | 8 A |
| Vezeték keresztmetszet, AWG, min. | AWG 28 | Vezeték keresztmetszet, AWG, max. | AWG 14 |
| Hivatkozás a tanúsítási értékekre | A megadott adatok maximális értékek - lásd a tanúsítványt. | | |

Típusvizsgálatok

| | | |
|-----------------------------|-------------|--|
| Teszt: Jelölések tartóssága | Standard | DIN EN 61984 szabvány, 7.3.2 / 09.02 szakasz, minta a DIN EN 60068-2-70 / 07.96 szabvány szerint |
| | Teszt | eredetjelölés, típusazonosítás, SEV tanúsítvány, CSA tanúsítvány |
| | Kiértékelés | elérhető |
| | Teszt | tartósság |

Műszaki adatok

| | | | |
|---|----------------|---|------------------------------|
| Teszt: Helytelen illesztés (nem felcserélhető) | Kiértékelés | átadva | |
| | Standard | DIN EN 61984 szabvány, 6.3 és 6.9.1 / 09.02 szakasz, DIN IEC 60512 szabvány, 7. rész, 5 / 05.94 szakasz | |
| | Teszt | 180°-kal elfordítva kódolóelemekkel | |
| Teszt: Rögzíthető keresztmetszet | Kiértékelés | átadva | |
| | Standard | DIN EN 60999-1 szabvány, 7 és 9.1 / 12.00 szakasz, DIN EN 60947-1 szabvány, 8.2.4.5.1 / 12.99 szakasz | |
| | Vezeték típusa | Vezető típusa és keresztmetszete | tömör, 0,2 mm ² |
| | | Vezető típusa és keresztmetszete | sodrott 0,2 mm ² |
| | | Vezető típusa és keresztmetszete | tömör, 1,5 mm ² |
| | | Vezető típusa és keresztmetszete | sodrott 1,5 mm ² |
| | | Vezető típusa és keresztmetszete | AWG 28/1 |
| | | Vezető típusa és keresztmetszete | AWG 28/19 |
| | | Vezető típusa és keresztmetszete | AWG 16/1 |
| | | Vezető típusa és keresztmetszete | AWG 16/19 |
| Kiértékelés | átadva | | |
| Vezetékek sérülésének és véletlen meglazulásának vizsgálata | Standard | DIN EN 60999-1 szabvány, 9.4 / 12.00 szakasz | |
| | Követelmény | 0,2 kg | |
| | Vezeték típusa | Vezető típusa és keresztmetszete | AWG 28/1 |
| | | Vezető típusa és keresztmetszete | AWG 28/19 |
| | Kiértékelés | átadva | |
| | Követelmény | 0,3 kg | |
| | Vezeték típusa | Vezető típusa és keresztmetszete | 2 × AWG 24/1 |
| | | Vezető típusa és keresztmetszete | 2 × AWG 24/19 érvéghüvellyel |
| | Kiértékelés | átadva | |
| | Követelmény | 0,4 kg | |
| | Vezeték típusa | Vezető típusa és keresztmetszete | tömör, 1,5 mm ² |
| | | Vezető típusa és keresztmetszete | sodrott 1,5 mm ² |
| | | Vezető típusa és keresztmetszete | AWG 16/7 |
| | Kiértékelés | átadva | |
| Kihúzási vizsgálat | Standard | DIN EN 60999-1 szabvány, 9.5 / 12.00 szakasz | |
| | Követelmény | ≥5 N | |
| | Vezeték típusa | Vezető típusa és keresztmetszete | AWG 28/1 |
| | | Vezető típusa és keresztmetszete | AWG 28/19 |
| | Kiértékelés | átadva | |
| | Követelmény | ≥10 N | |
| | Vezeték típusa | Vezető típusa és keresztmetszete | 2 × AWG 24/1 |
| | | Vezető típusa és keresztmetszete | 2 × AWG 24/19 érvéghüvellyel |
| | Kiértékelés | átadva | |
| | Követelmény | ≥40 N | |

Műszaki adatok

| | | |
|----------------|----------------------------------|-----------|
| Vezeték típusa | Vezető típusa és keresztmetszete | H05V-U1.5 |
| | Vezető típusa és keresztmetszete | H05V-K1.5 |
| | Vezető típusa és keresztmetszete | AWG 16/7 |
| Kiértékelés | átadva | |

Fontos megjegyzés

| | |
|----------------|--|
| IPC megfelelés | A termékek fejlesztése, gyártása és szállítása a nemzetközileg elismert IPC-A-610 szabvány „megengedhető” kategóriája szerint történt. A termékekkel kapcsolatos további követelményeket kérésre kiértékeljük. |
| Megjegyzések | <ul style="list-style-type: none"> • Additional variants on request • Gold-plated contact surfaces on request • Max. outer diameter of the conductor: 2.9 mm • Max. outer diameter of the conductor: 2.9 mm • Wire end ferrule without plastic collar to DIN 46228/1 • Wire end ferrule with plastic collar to DIN 46228/4 • P on drawing = pitch • Rated data refer only to the component itself. Clearance and creepage distances to other components are to be designed in accordance with the relevant application standards. • In accordance with IEC 61984, OMNIMATE-connectors are connectors without breaking capacity (COC). During designated use, connectors are not allowed to be engaged or disengaged when live or under load • Long term storage of the product with average temperature of 50 °C and maximum humidity 70%, 36 months |

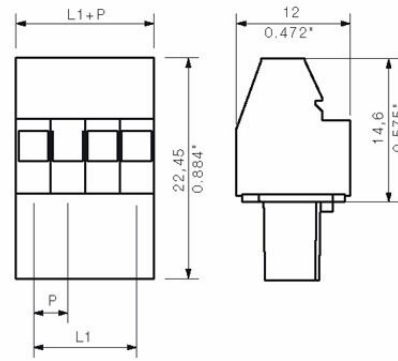
Besorolások

| | | | |
|-------------|-------------|-------------|-------------|
| ETIM 8.0 | EC002638 | ETIM 9.0 | EC002638 |
| ETIM 10.0 | EC002638 | ECLASS 14.0 | 27-46-02-02 |
| ECLASS 15.0 | 27-46-02-02 | | |

Product image



Dimensional drawing



Graph



Graph



Tartozékok

Kódoló elemek



Csak azt kapcsolja össze, amit kell: a megfelelő csatlakozást a megfelelő helyen.

A kódolási elemek és reteszelő eszközök egyértelműen hozzárendelik a csatlakozóelemeket a gyártási és az üzemelési folyamat során

A kódolási elemeket és a reteszelő eszközöket a szerelés előtt vagy a kábelkonfekcionálás fázisában kell behelyezni. A Weidmüller alternatívája: online konfigurálás a változatkonfigurátor segítségével a szállítás előtti előzetes kódoláshoz.

A kapcsolási táblán történő hibás konfekcionálás és az összekötő elemek téves csatlakoztatása többé nem lehetséges.

Az előny: nincs hibakeresés a gyártás során, és nem merül fel a felhasználó által okozott üzemelési hiba.

Általános rendelési adatok

| | | |
|----------------|----------------------------|--|
| Típus | BL SL 3.5 KO OR | Változat |
| Rendelési szám | 1693430000 | NYÁK dugaszoló csatlakozó, Tartozékok, Kódoló elem, narancssárga, Pólusszám: 1 |
| GTIN (EAN) | 4008190867447 | |
| Qty. | 100 ST | |
| Típus | BL SL 3.5 KO SW | Változat |
| Rendelési szám | 1610100000 | NYÁK dugaszoló csatlakozó, Tartozékok, Kódoló elem, fekete, Pólusszám: 1 |
| GTIN (EAN) | 4008190187637 | |
| Qty. | 100 ST | |

BL 3.50/14/90 SN BK BX

Weidmüller Interface GmbH & Co. KG
Klingenbergstraße 26
D-32758 Detmold
Germany

www.weidmueller.com

Ellendarab

SLD 3.50/90F

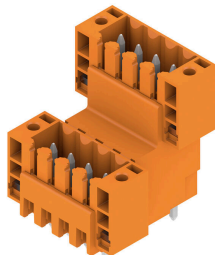


Kétrétegű tűs érintkezősorok hullámforrasztáshoz 3,50 mm-es osztással. A csatlakozó nyitott, zárt és peremes kivitelben kapható. A dugaszokon hely található a feliratozáshoz és kódolhatók. Kartondobozba csomagolva.

Általános rendelési adatok

| | | |
|----------------|----------------------------|---|
| Típus | SLD 3.50/28/90F 3.2SN O... | Változat |
| Rendelési szám | 1633930000 | NYÁK dugaszoló csatlakozó, tűs érintkezősor, Peremes aljzat, THT-forrasztott csatlakozás, 3.50 mm, Pólusszám: 28, 90°, Forrasztótüske |
| GTIN (EAN) | 4008190258382 | hossza (l): 3.2 mm, ónozott, narancssárga, Doboz |
| Qty. | 20 ST | |

SLD 3.50V/180F

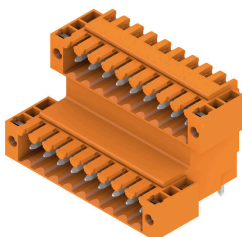


Kétrétegű, lépcsőzetes tűs érintkezősor hullámforrasztáshoz 3,50 mm-es osztásnál. Zárt és peremes aljzatos kivitelben kaphatók. A dugaszokon hely található a feliratozáshoz és kódolhatók.

Általános rendelési adatok

| | | |
|----------------|----------------------------|--|
| Típus | SLD 3.50 V/28/180F 3.2 ... | Változat |
| Rendelési szám | 1641300000 | NYÁK dugaszoló csatlakozó, tűs érintkezősor, Peremes aljzat, THT-forrasztott csatlakozás, 3.50 mm, Pólusszám: 28, 180°, Forrasztótüske |
| GTIN (EAN) | 4008190279707 | hossza (l): 3.2 mm, ónozott, narancssárga, Doboz |
| Qty. | 10 ST | |

SLD 3.50V/90F



Kétrétegű, lépcsőzetes tűs érintkezősor hullámforrasztáshoz 3,50 mm-es osztásnál. Zárt és peremes aljzatos kivitelben kaphatók. A dugaszokon hely található a feliratozáshoz és kódolhatók.

BL 3.50/14/90 SN BK BX

Weidmüller Interface GmbH & Co. KG
Klingenbergstraße 26
D-32758 Detmold
Germany

www.weidmueller.com

Ellendarab

Általános rendelési adatok

| | | |
|----------------|----------------------------|---|
| Típus | SLD 3.50 V/28/90F 3.2 S... | Változat |
| Rendelési szám | 1642430000 | NYÁK dugaszoló csatlakozó, tús érintkezősor, Peremes aljzat, THT-forrasztott csatlakozás, 3.50 mm, Pólusszám: 28, 90°, Forrasztótüske |
| GTIN (EAN) | 4008190280956 | hossza (l): 3.2 mm, ónozott, narancssárga, Doboz |
| Qty. | 10 ST | |

SL 3.50/135F



Tús érintkezősorok hullámforrasztáshoz 3,50 mm-es osztással

- A dugaszolási irány párhuzamos (90°), egyenes 180° vagy dőlt (135°) a NYÁK-hoz viszonyítva
- Ház változat: peremes aljzat (F)
- Kartondobozba csomagolva (BX)
- Tús érintkezősor, kódolható

Általános rendelési adatok

| | | |
|----------------|----------------------------|--|
| Típus | SL 3.50/14/135F 3.2SN O... | Változat |
| Rendelési szám | 1643450000 | NYÁK dugaszoló csatlakozó, tús érintkezősor, Peremes aljzat, THT-forrasztott csatlakozás, 3.50 mm, Pólusszám: 14, 135°, Forrasztótüske |
| GTIN (EAN) | 4008190282219 | hossza (l): 3.2 mm, ónozott, narancssárga, Doboz |
| Qty. | 30 ST | |

SL-SMT 3.5/180G Box



Magas hőmérsékleteknek ellenálló tús kapocslec, 3,50 mm-es raszterrel.

- A dugaszolási irány párhuzamos (90°), egyenes 180° vagy ferde (135°) a PCB-hez képest
- Készülékház változatok: zárt oldal (G), csavaros karima (F), forraszkarima (LF) vagy reteszelt forraszkarima (RF)
- SMT-folyamathoz optimalizálva
- 3,2 mm-es csaphossz – univerzális minden forrasztási eljáráshoz
- 1,5 mm-es csaphossz – reflow-forrasztási módszerekhez optimalizálva
- Dobozos (BX) vagy tekerceses kiviteli (RL) csomagolás
- A tús kapocslec kódolható

Általános rendelési adatok

| | | |
|----------------|----------------------------|--|
| Típus | SL-SMT 3.50/14/180G 1.5... | Változat |
| Rendelési szám | 1753102001 | NYÁK dugaszoló csatlakozó, tús érintkezősor, Oldalt zárt, THT/THR-forrasztott csatlakozással, 3.50 mm, Pólusszám: 14, 180°, Forrasztótüske |
| GTIN (EAN) | 4032248131006 | hossza (l): 1.5 mm, ónozott, fekete, Doboz |
| Qty. | 50 ST | |

BL 3.50/14/90 SN BK BX

Weidmüller Interface GmbH & Co. KG
 Klingenbergstraße 26
 D-32758 Detmold
 Germany

Ellendarab

www.weidmueller.com

SL 3.50/90F



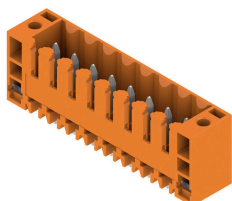
Tűs érintkezősorok hullámforrasztáshoz 3,50 mm-es osztással

- A dugaszolási irány párhuzamos (90°), egyenes 180° vagy dőlt (135°) a NYÁK-hoz viszonyítva
- Ház változat: peremes aljzat (F)
- Kartondobozba csomagolva (BX)
- Tűs érintkezősor, kódolható

Általános rendelési adatok

| | | |
|----------------|----------------------------|---|
| Típus | SL 3.50/14/90F 3.2SN OR... | Változat |
| Rendelési szám | 1607160000 | NYÁK dugaszoló csatlakozó, tűs érintkezősor, Peremes aljzat, THT-forrasztott csatlakozás, 3.50 mm, Pólusszám: 14, 90°, Forrasztótűske |
| GTIN (EAN) | 4008190003340 | hossza (l): 3.2 mm, ónozott, narancssárga, Doboz |
| Qty. | 50 ST | |

SL 3.50/180F



Tűs érintkezősorok hullámforrasztáshoz 3,50 mm-es osztással

- A dugaszolási irány párhuzamos (90°), egyenes 180° vagy dőlt (135°) a NYÁK-hoz viszonyítva
- Ház változat: peremes aljzat (F)
- Kartondobozba csomagolva (BX)
- Tűs érintkezősor, kódolható

Általános rendelési adatok

| | | |
|----------------|----------------------------|--|
| Típus | SL 3.50/14/180F 3.2SN O... | Változat |
| Rendelési szám | 1607620000 | NYÁK dugaszoló csatlakozó, tűs érintkezősor, Peremes aljzat, THT-forrasztott csatlakozás, 3.50 mm, Pólusszám: 14, 180°, Forrasztótűske |
| GTIN (EAN) | 4008190055196 | hossza (l): 3.2 mm, ónozott, narancssárga, Doboz |
| Qty. | 50 ST | |
| Típus | SL 3.50/14/180F 4.5 SN ... | Változat |
| Rendelési szám | 1616250000 | NYÁK dugaszoló csatlakozó, tűs érintkezősor, Peremes aljzat, THT-forrasztott csatlakozás, 3.50 mm, Pólusszám: 14, 180°, Forrasztótűske |
| GTIN (EAN) | 4008190069490 | hossza (l): 4.5 mm, ónozott, fekete, Doboz |
| Qty. | 50 ST | |

BL 3.50/14/90 SN BK BX

Weidmüller Interface GmbH & Co. KG

Klingenbergstraße 26

D-32758 Detmold

Germany

www.weidmueller.com

Ellendarab

SL-SMT 3.5/180F Box



Magas hőmérsékleteknek ellenálló tűs kapocsleéc, 3,50 mm-es raszterrel.

- A dugaszolási irány párhuzamos (90°), egyenes 180° vagy ferde (135°) a PCB-hez képest
- Készülékház változatok: zárt oldal (G), csavaros karima (F), forraszkarima (LF) vagy reteszelt forraszkarima (RF)
- SMT-folyamathoz optimalizálva
- 3,2 mm-es csaphossz – univerzális minden forrasztási eljáráshoz
- 1,5 mm-es csaphossz – reflow-forrasztási módszerekhez optimalizálva
- Dobozos (BX) vagy tekercses kivitelű (RL) csomagolás
- A tűs kapocsleéc kódolható

Általános rendelési adatok

| | | |
|----------------|----------------------------|--|
| Típus | SL-SMT 3.50/14/180F 3.2... | Változat |
| Rendelési szám | 1842890000 | NYÁK dugaszoló csatlakozó, tűs érintkezősor, Peremes aljzat, THT/THR-forrasztott csatlakozással, 3.50 mm, Pólusszám: 14, 180°, Forrasztótüske hossza (l): 3.2 mm, ónozott, fekete, Doboz |
| GTIN (EAN) | 4032248354351 | |
| Qty. | 30 ST | |

SL-SMT 3.5/90F Box



Magas hőmérsékleteknek ellenálló tűs kapocsleéc, 3,50 mm-es raszterrel.

- A dugaszolási irány párhuzamos (90°), egyenes 180° vagy ferde (135°) a PCB-hez képest
- Készülékház változatok: zárt oldal (G), csavaros karima (F), forraszkarima (LF) vagy reteszelt forraszkarima (RF)
- SMT-folyamathoz optimalizálva
- 3,2 mm-es csaphossz – univerzális minden forrasztási eljáráshoz
- 1,5 mm-es csaphossz – reflow-forrasztási módszerekhez optimalizálva
- Dobozos (BX) vagy tekercses kivitelű (RL) csomagolás
- A tűs kapocsleéc kódolható

Általános rendelési adatok

| | | |
|----------------|----------------------------|---|
| Típus | SL-SMT 3.50/14/90F 3.2S... | Változat |
| Rendelési szám | 1842200000 | NYÁK dugaszoló csatlakozó, tűs érintkezősor, Peremes aljzat, THT/THR-forrasztott csatlakozással, 3.50 mm, Pólusszám: 14, 90°, Forrasztótüske hossza (l): 3.2 mm, ónozott, fekete, Doboz |
| GTIN (EAN) | 4032248353552 | |
| Qty. | 30 ST | |

BL 3.50/14/90 SN BK BX

Weidmüller Interface GmbH & Co. KG

Klingenbergstraße 26

D-32758 Detmold

Germany

www.weidmueller.com

Ellendarab

SL-SMT 3.5/180G Box



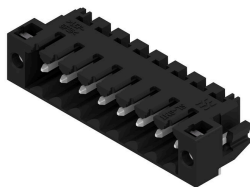
Magas hőmérsékleteknek ellenálló tűs kapocsleéc, 3,50 mm-es raszterrel.

- A dugaszolási irány párhuzamos (90°), egyenes 180° vagy ferde (135°) a PCB-hez képest
- Készülékház változatok: zárt oldal (G), csavaros karima (F), forraszkarima (LF) vagy reteszelt forraszkarima (RF)
- SMT-folyamathoz optimalizálva
- 3,2 mm-es csaphossz – univerzális minden forrasztási eljárásához
- 1,5 mm-es csaphossz – reflow-forrasztási módszerekhez optimalizálva
- Dobozos (BX) vagy tekercses kivitelű (RL) csomagolás
- A tűs kapocsleéc kódolható

Általános rendelési adatok

| | | |
|----------------|----------------------------|---|
| Típus | SL-SMT 3.50/14/180G 3.2... | Változat |
| Rendelési szám | 1842430000 | NYÁK dugaszoló csatlakozó, tűs érintkezősor, Oldalt zárt, THT/THR-forrasztott csatlakozással, 3.50 mm, Pólusszám: 14, 180°, Forrasztótüske hossza (l): 3.2 mm, ónozott, fekete, Doboz |
| GTIN (EAN) | 4032248353781 | |
| Qty. | 50 ST | |

SL-SMT 3.5/90LF Box



Magas hőmérsékleteknek ellenálló tűs kapocsleéc, 3,50 mm-es raszterrel.

- A dugaszolási irány párhuzamos (90°), egyenes 180° vagy ferde (135°) a PCB-hez képest
- Készülékház változatok: zárt oldal (G), csavaros karima (F), forraszkarima (LF) vagy reteszelt forraszkarima (RF)
- SMT-folyamathoz optimalizálva
- 3,2 mm-es csaphossz – univerzális minden forrasztási eljárásához
- 1,5 mm-es csaphossz – reflow-forrasztási módszerekhez optimalizálva
- Dobozos (BX) vagy tekercses kivitelű (RL) csomagolás
- A tűs kapocsleéc kódolható

Általános rendelési adatok

| | | |
|----------------|----------------------------|--|
| Típus | SL-SMT 3.50/14/90LF 3.2... | Változat |
| Rendelési szám | 1841970000 | NYÁK dugaszoló csatlakozó, tűs érintkezősor, Forrasztható peremes aljzat, THT/THR-forrasztott csatlakozással, 3.50 mm, Pólusszám: 14, 90°, Forrasztótüske hossza (l): 3.2 mm, ónozott, fekete, Doboz |
| GTIN (EAN) | 4032248353323 | |
| Qty. | 30 ST | |

BL 3.50/14/90 SN BK BX

Weidmüller Interface GmbH & Co. KG

Klingenbergstraße 26

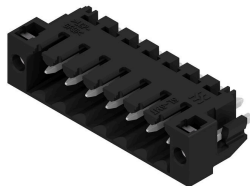
D-32758 Detmold

Germany

www.weidmueller.com

Ellendarab

SL-SMT 3.5/180LF Box



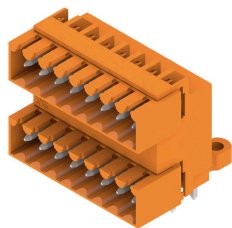
Magas hőmérsékleteknek ellenálló tűs kapocslec, 3,50 mm-es raszterrel.

- A dugaszolási irány párhuzamos (90°), egyenes 180° vagy ferde (135°) a PCB-hez képest
- Készülékház változatok: zárt oldal (G), csavaros karima (F), forraszkarima (LF) vagy reteszelhető forraszkarima (RF)
- SMT-folyamathoz optimalizálva
- 3,2 mm-es csaphossz – univerzális minden forrasztási eljárásához
- 1,5 mm-es csaphossz – reflow-forrasztási módszerekhez optimalizálva
- Dobozos (BX) vagy tekerceses kivitelű (RL) csomagolás
- A tűs kapocslec kódolható

Általános rendelési adatok

| | | |
|----------------|----------------------------|---|
| Típus | SL-SMT 3.50/14/180LF 3.... | Változat |
| Rendelési szám | 1842660000 | NYÁK dugaszoló csatlakozó, tűs érintkezősor, Forrasztható peremes aljzat, THT/THR-forrasztott csatlakozással, 3.50 mm, Pólusszám: 14, 180°, Forrasztótüske hossza (l): 3.2 mm, ónozott, fekete, Doboz |
| GTIN (EAN) | 4032248354023 | |
| Qty. | 30 ST | |

SLD 3.50/90G



Kétrétegű tűs érintkezősorok hullámforrasztáshoz 3,50 mm-es osztással. A csatlakozó nyitott, zárt és peremes kivitelben kapható. A dugaszokon hely található a feliratozáshoz és kódolhatók. Kartondobozba csomagolva.

Általános rendelési adatok

| | | |
|----------------|----------------------------|---|
| Típus | SLD 3.50/28/90G 3.2SN O... | Változat |
| Rendelési szám | 1633700000 | NYÁK dugaszoló csatlakozó, tűs érintkezősor, Oldalt zárt, THT-forrasztott csatlakozás, 3.50 mm, Pólusszám: 28, 90°, Forrasztótüske hossza (l): 3.2 mm, ónozott, narancssárga, Doboz |
| GTIN (EAN) | 4008190258153 | |
| Qty. | 10 ST | |
| Típus | SLD 3.50/28/90G 4.5SN B... | Változat |
| Rendelési szám | 1634390000 | NYÁK dugaszoló csatlakozó, tűs érintkezősor, Oldalt zárt, THT-forrasztott csatlakozás, 3.50 mm, Pólusszám: 28, 90°, Forrasztótüske hossza (l): 4.5 mm, ónozott, fekete, Doboz |
| GTIN (EAN) | 4008190258849 | |
| Qty. | 10 ST | |

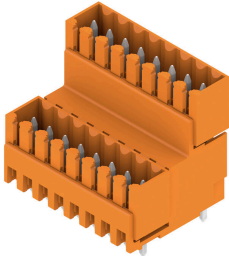
BL 3.50/14/90 SN BK BX

Weidmüller Interface GmbH & Co. KG
 Klingenbergstraße 26
 D-32758 Detmold
 Germany

www.weidmueller.com

Ellendarab

SLD 3.50V/180G

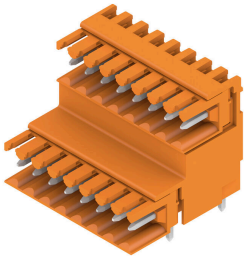


Kétrétegű, lépcsőzetes tűs érintkezősor hullámforrasztáshoz 3,50 mm-es osztásnál. Zárt és peremes aljzatos kivitelben kaphatók. A dugaszokon hely található a feliratozáshoz és kódolhatók.

Általános rendelési adatok

| | | |
|----------------|----------------------------|---|
| Típus | SLD 3.50V/28/180G 3.2SN... | Változat |
| Rendelési szám | 1641170000 | NYÁK dugaszoló csatlakozó, tűs érintkezősor, Oldalt zárt, THT-forrasztott csatlakozás, 3.50 mm, Pólusszám: 28, 180°, Forrasztótüske |
| GTIN (EAN) | 4008190279578 | hossza (l): 3.2 mm, ónozott, narancssárga, Doboz |
| Qty. | 10 ST | |

SLD 3.50V/90

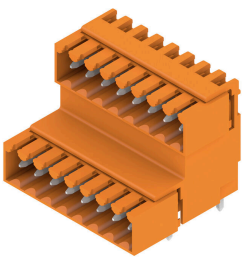


Kétrétegű, lépcsőzetes tűs érintkezősor hullámforrasztáshoz 3,50 mm-es osztásnál. Zárt és peremes aljzatos kivitelben kaphatók. A dugaszokon hely található a feliratozáshoz és kódolhatók.

Általános rendelési adatok

| | | |
|----------------|----------------------------|--|
| Típus | SLD 3.50 V/28/90 3.2SN ... | Változat |
| Rendelési szám | 1642150000 | NYÁK dugaszoló csatlakozó, tűs érintkezősor, Oldalt zárt, THT-forrasztott csatlakozás, 3.50 mm, Pólusszám: 28, 90°, Forrasztótüske |
| GTIN (EAN) | 4008190280659 | hossza (l): 3.2 mm, ónozott, narancssárga, Doboz |
| Qty. | 10 ST | |

SLD 3.50V/90G



Kétrétegű, lépcsőzetes tűs érintkezősor hullámforrasztáshoz 3,50 mm-es osztásnál. Zárt és peremes aljzatos kivitelben kaphatók. A dugaszokon hely található a feliratozáshoz és kódolhatók.

BL 3.50/14/90 SN BK BX

Weidmüller Interface GmbH & Co. KG
Klingenbergstraße 26
D-32758 Detmold
Germany

www.weidmueller.com

Ellendarab

Általános rendelési adatok

| | | |
|----------------|----------------------------|---|
| Típus | SLD 3.50V/28/90G 3.2SN ... | Változat |
| Rendelési szám | 1642300000 | NYÁK dugaszoló csatlakozó, tűs érintkezősor, Oldalt zárt, THT-forrasztott csatlakozás, 3.50 mm, Pólusszám: 28, 90°, Forrasztótüske hossza (l): 3.2 mm, ónozott, narancssárga, Doboz |
| GTIN (EAN) | 4008190280826 | |
| Qty. | 10 ST | |

SL-SMT 3.5/90G Box



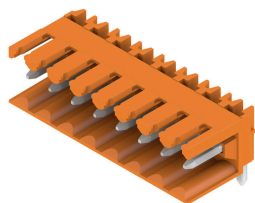
Magas hőmérsékleteknek ellenálló tűs kapocsléc, 3,50 mm-es raszterrel.

- A dugaszolási irány párhuzamos (90°), egyenes 180° vagy ferde (135°) a PCB-hez képest
- Készülékház változatok: zárt oldal (G), csavaros karima (F), forraszkarima (LF) vagy reteszelt forraszkarima (RF)
- SMT-folyamathoz optimalizálva
- 3,2 mm-es csaphossz – univerzális minden forrasztási eljárásához
- 1,5 mm-es csaphossz – reflow-forrasztási módszerekhez optimalizálva
- Dobozos (BX) vagy tekerceses kivitelű (RL) csomagolás
- A tűs kapocsléc kódolható

Általános rendelési adatok

| | | |
|----------------|----------------------------|--|
| Típus | SL-SMT 3.50/14/90G 1.5S... | Változat |
| Rendelési szám | 1761662001 | NYÁK dugaszoló csatlakozó, tűs érintkezősor, Oldalt zárt, THT/THR-forrasztott csatlakozással, 3.50 mm, Pólusszám: 14, 90°, Forrasztótüske hossza (l): 1.5 mm, ónozott, fekete, Doboz |
| GTIN (EAN) | 4032248132256 | |
| Qty. | 50 ST | |

SL 3.50/90



Tűs érintkezősorok hullámforrasztáshoz 3,50 mm-es osztással

- A dugaszolási irány párhuzamos (90°), egyenes 180° vagy dőlt (135°) a NYÁK-hoz viszonyítva
- Ház változat: peremes aljzat (F)
- Kartondobozba csomagolva (BX)
- Tűs érintkezősor, kódolható

Általános rendelési adatok

| | | |
|----------------|----------------------------|---|
| Típus | SL 3.50/14/90 3.2SN OR ... | Változat |
| Rendelési szám | 1597330000 | NYÁK dugaszoló csatlakozó, tűs érintkezősor, nyitott oldal, THT-forrasztott csatlakozás, 3.50 mm, Pólusszám: 14, 90°, Forrasztótüske hossza (l): 3.2 mm, ónozott, narancssárga, Doboz |
| GTIN (EAN) | 4008190129903 | |
| Qty. | 50 ST | |

BL 3.50/14/90 SN BK BX

Weidmüller Interface GmbH & Co. KG
Klingenbergstraße 26
D-32758 Detmold
Germany

Ellendarab

www.weidmueller.com

SL 3.50/180G



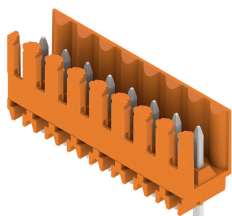
Tűs érintkezősorok hullámforrasztáshoz 3,50 mm-es osztással

- A dugaszolási irány párhuzamos (90°), egyenes 180° vagy dőlt (135°) a NYÁK-hoz viszonyítva
- Ház változat: peremes aljzat (F)
- Kartondobozba csomagolva (BX)
- Tűs érintkezősor, kódolható

Általános rendelési adatok

| | | |
|----------------|----------------------------|---|
| Típus | SL 3.50/14/180G 3.2SN O... | Változat |
| Rendelési szám | 1604590000 | NYÁK dugaszoló csatlakozó, tűs érintkezősor, Oldalt zárt, THT-forrasztott csatlakozás, 3.50 mm, Pólusszám: 14, 180°, Forrasztótűske |
| GTIN (EAN) | 4008190041465 | hossza (l): 3.2 mm, ónozott, narancssárga, Doboz |
| Qty. | 50 ST | |
| Típus | SL 3.50/14/180G 4.5 SN ... | Változat |
| Rendelési szám | 1604740000 | NYÁK dugaszoló csatlakozó, tűs érintkezősor, Oldalt zárt, THT-forrasztott csatlakozás, 3.50 mm, Pólusszám: 14, 180°, Forrasztótűske |
| GTIN (EAN) | 4008190047283 | hossza (l): 4.5 mm, ónozott, narancssárga, Doboz |
| Qty. | 50 ST | |

SL 3.50/180



Tűs érintkezősorok hullámforrasztáshoz 3,50 mm-es osztással

- A dugaszolási irány párhuzamos (90°), egyenes 180° vagy dőlt (135°) a NYÁK-hoz viszonyítva
- Ház változat: peremes aljzat (F)
- Kartondobozba csomagolva (BX)
- Tűs érintkezősor, kódolható

Általános rendelési adatok

| | | |
|----------------|----------------------------|---|
| Típus | SL 3.50/14/180 3.2SN OR... | Változat |
| Rendelési szám | 1604890000 | NYÁK dugaszoló csatlakozó, tűs érintkezősor, nyitott oldal, THT-forrasztott csatlakozás, 3.50 mm, Pólusszám: 14, 180°, Forrasztótűske |
| GTIN (EAN) | 4008190025595 | hossza (l): 3.2 mm, ónozott, narancssárga, Doboz |
| Qty. | 50 ST | |
| Típus | SL 3.50/14/180 4.5 SN O... | Változat |
| Rendelési szám | 1605040000 | NYÁK dugaszoló csatlakozó, tűs érintkezősor, nyitott oldal, THT-forrasztott csatlakozás, 3.50 mm, Pólusszám: 14, 180°, Forrasztótűske |
| GTIN (EAN) | 4008190138752 | hossza (l): 4.5 mm, ónozott, narancssárga, Doboz |
| Qty. | 50 ST | |

BL 3.50/14/90 SN BK BX

Weidmüller Interface GmbH & Co. KG
Klingenbergstraße 26
D-32758 Detmold
Germany

www.weidmueller.com

Ellendarab

SL 3.50/90G



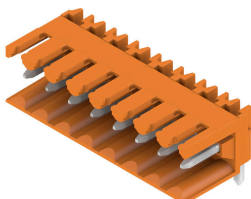
Tűs érintkezősorok hullámforrasztáshoz 3,50 mm-es osztással

- A dugaszolási irány párhuzamos (90°), egyenes 180° vagy dőlt (135°) a NYÁK-hoz viszonyítva
- Ház változat: peremes aljzat (F)
- Kartondobozba csomagolva (BX)
- Tűs érintkezősor, kódolható

Általános rendelési adatok

| | | |
|----------------|----------------------------|--|
| Típus | SL 3.50/14/90G 3.2SN OR... | Változat |
| Rendelési szám | 1605190000 | NYÁK dugaszoló csatlakozó, tűs érintkezősor, Oldalt zárt, THT-forrasztott csatlakozás, 3.50 mm, Pólusszám: 14, 90°, Forrasztótűske |
| GTIN (EAN) | 4008190097318 | hossza (l): 3.2 mm, ónozott, narancssárga, Doboz |
| Qty. | 50 ST | |

SL 3.50/90



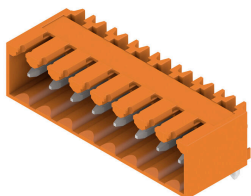
Tűs érintkezősorok hullámforrasztáshoz 3,50 mm-es osztással

- A dugaszolási irány párhuzamos (90°), egyenes 180° vagy dőlt (135°) a NYÁK-hoz viszonyítva
- Ház változat: peremes aljzat (F)
- Kartondobozba csomagolva (BX)
- Tűs érintkezősor, kódolható

Általános rendelési adatok

| | | |
|----------------|----------------------------|--|
| Típus | SL 3.50/14/90 4.5SN BK ... | Változat |
| Rendelési szám | 1615400000 | NYÁK dugaszoló csatlakozó, tűs érintkezősor, nyitott oldal, THT-forrasztott csatlakozás, 3.50 mm, Pólusszám: 14, 90°, Forrasztótűske |
| GTIN (EAN) | 4008190054229 | hossza (l): 4.5 mm, ónozott, fekete, Doboz |
| Qty. | 50 ST | |

SL 3.50/90G



Tűs érintkezősorok hullámforrasztáshoz 3,50 mm-es osztással

- A dugaszolási irány párhuzamos (90°), egyenes 180° vagy dőlt (135°) a NYÁK-hoz viszonyítva
- Ház változat: peremes aljzat (F)
- Kartondobozba csomagolva (BX)
- Tűs érintkezősor, kódolható

BL 3.50/14/90 SN BK BX

Weidmüller Interface GmbH & Co. KG
Klingenbergstraße 26
D-32758 Detmold
Germany

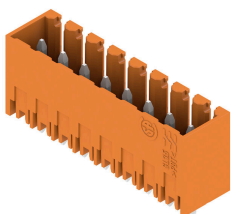
www.weidmueller.com

Ellendarab

Általános rendelési adatok

| | | |
|----------------|----------------------------|---|
| Típus | SL 3.50/14/90G 4.5SN BK... | Változat |
| Rendelési szám | 1615510000 | NYÁK dugaszoló csatlakozó, tús érintkezősor, Oldalt zárt, THT-forrasztott csatlakozás, 3.50 mm, Pólusszám: 14, 90°, Forrasztótüske hossza (l): 4.5 mm, ónozott, fekete, Doboz |
| GTIN (EAN) | 4008190056254 | |
| Qty. | 50 ST | |

SL 3.50/180G



Tús érintkezősorok hullámforrasztáshoz 3,50 mm-es osztással

- A dugaszolási irány párhuzamos (90°), egyenes 180° vagy dőlt (135°) a NYÁK-hoz viszonyítva
- Ház változat: peremes aljzat (F)
- Kartondobozba csomagolva (BX)
- Tús érintkezősor, kódolható

Általános rendelési adatok

| | | |
|----------------|----------------------------|--|
| Típus | SL 3.50/14/180G 4.5SN B... | Változat |
| Rendelési szám | 1616120000 | NYÁK dugaszoló csatlakozó, tús érintkezősor, Oldalt zárt, THT-forrasztott csatlakozás, 3.50 mm, Pólusszám: 14, 180°, Forrasztótüske hossza (l): 4.5 mm, ónozott, fekete, Doboz |
| GTIN (EAN) | 4008190067571 | |
| Qty. | 50 ST | |

SL-SMT 3.5/90G Box



Magas hőmérsékleteknek ellenálló tús kapocsleéc, 3,50 mm-es raszterrel.

- A dugaszolási irány párhuzamos (90°), egyenes 180° vagy ferde (135°) a PCB-hez képest
- Készülékház változatok: zárt oldal (G), csavaros karima (F), forraszkarima (LF) vagy reteszelt forraszkarima (RF)
- SMT-folyamathoz optimalizálva
- 3,2 mm-es csaphossz – univerzális minden forrasztási eljáráshoz
- 1,5 mm-es csaphossz – reflow-forrasztási módszerekhez optimalizálva
- Dobozos (BX) vagy tekerceses kivitelű (RL) csomagolás
- A tús kapocsleéc kódolható

Általános rendelési adatok

| | | |
|----------------|----------------------------|--|
| Típus | SL-SMT 3.50/14/90G 3.2S... | Változat |
| Rendelési szám | 1841750000 | NYÁK dugaszoló csatlakozó, tús érintkezősor, Oldalt zárt, THT/THR-forrasztott csatlakozással, 3.50 mm, Pólusszám: 14, 90°, Forrasztótüske hossza (l): 3.2 mm, ónozott, fekete, Doboz |
| GTIN (EAN) | 4032248353101 | |
| Qty. | 50 ST | |

SL-THR 3.5/135F



Magas hőmérsékleteknek ellenálló tűs kapcsoléc, 3,50 mm-es raszterrel.

- A dugaszolási irány párhuzamos (90°), egyenes 180° vagy ferde (135°) a PCB-hez képest
- Készülékház változatok: zárt oldal (G), csavaros karima (F), forraszkarima (LF) vagy reteszelhető forraszkarima (RF)
- SMT-folyamathoz optimalizálva
- 3,2 mm-es csaphossz – univerzális minden forrasztási eljáráshoz
- 1,5 mm-es csaphossz – reflow-forrasztási módszerekhez optimalizálva
- Dobozos (BX) vagy tekercses kivitelű (RL) csomagolás
- A tűs kapcsoléc kódolható

Általános rendelési adatok

| | | |
|----------------|----------------------------|---|
| Típus | SL-SMT 3.50/14/135F 3.2... | Változat |
| Rendelési szám | 1003640000 | NYÁK dugaszoló csatlakozó, tűs érintkezősor, Peremes aljzat, THT/ |
| GTIN (EAN) | 4032248700264 | THR-forrasztott csatlakozással, 3.50 mm, Pólusszám: 14, 135°, |
| Qty. | 30 ST | Forrasztótüske hossza (l): 3.2 mm, ónozott, fekete, Doboz |