

ESO 7 DIN A4 GE**Weidmüller Interface GmbH & Co. KG**

Klingenbergstraße 26

D-32758 Detmold

Germany

www.weidmueller.com**Általános rendelési adatok**

| | |
|------------------------|---|
| Változat | Kapocsjelölők, Behelyezhető jelölők, 27 x 6.3 mm, sárga |
| Rendelési szám | 1634780000 |
| Típus | ESO 7 DIN A4 GE |
| GTIN (EAN) | 4008190273361 |
| Qty. | 10 Darab |
| Szállítás állapota | Ez a termék már nem kapható. |
| Utolsó rendelési dátum | 2026-01-30T00:00:00+01:00 |
| Alternatív termék | THM ESO 7 PA GE |

Műszaki adatok

Tanúsítványok

| | |
|------|----------|
| ROHS | Megfelel |
|------|----------|

Méretek és tömegek

| | | | |
|-------------|--------|------------------|-------------|
| Mélység | 1 mm | Mélység (coll) | 0.0394 inch |
| Magasság | 27 mm | Magasság (coll) | 1.063 inch |
| Szélesség | 6.3 mm | Szélesség (coll) | 0.248 inch |
| Nettó tömeg | 9.15 g | | |

Hőmérséklet

| | |
|------------------------------|-------------|
| Üzemi hőmérsékleti tartomány | -40...80 °C |
|------------------------------|-------------|

Termékek környezetvédelmi megfelelése

| | |
|--------------------------|-------------------------------|
| RoHS megfelelési állapot | Megfelel, kivétel nélkül |
| REACH SVHC | Nincs 0,1 tömeg% feletti SVHC |

Általános adatok

| | | |
|---|--------------------------------|------------|
| Anyag színe az ellenállás kódja szerint | 4 | |
| Nyomtatás tájolása | vízszintes és függőleges | |
| Laponkénti jelölőszám | 240 | |
| Szélesség | 6.3 mm | |
| UL 94 éghetőségi osztály | HB | |
| Üzemi hőmérsékleti tartomány, max. | 80 °C | |
| Üzemi hőmérsékleti tartomány, min. | -40 °C | |
| Szín | sárga | |
| Alapanyag | Papír | |
| Nyomtatott karakterek | nélkül | |
| Jelölők száma kombinációként | Tápellátás formája | Etikettlap |
| Jelölők száma kombinációként | 1 Label sheet = Insert markers | |
| Üzemi hőmérsékleti tartomány | -40...80 °C | |

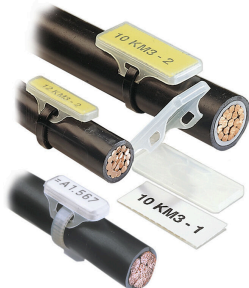
Besorolások

| | | | |
|-------------|-------------|-------------|-------------|
| ETIM 8.0 | EC000761 | ETIM 9.0 | EC000761 |
| ETIM 10.0 | EC000761 | ECLASS 14.0 | 27-28-11-01 |
| ECLASS 15.0 | 27-28-11-01 | | |



Tartozékok

WKM becsúsztatható jelölőlapokhoz



A WKM halogénmentes, átlátszó zsebe kiváló védelmet nyújt a környezeti hatások ellen. Az erős kábelkötözéses rögzítésnek köszönhetően szinte minden vezeték-keresztmetszethez alkalmas.

Az előnyomtatott címkéket egyszerűen be kell helyezni a WKM tartóba, és a kengyellel rögzíteni kell. A WKM kábeljelölők a megfelelő megoldást jelentik a hatékony helyszíni jelölésre. Az Ön előnye a WKM kábeljelölők használata esetén

- A papír és poliészter jelölőket egyedileg lehet nyomtatni a hagyományos irodai nyomtatókkal
- A robusztus kialakítás és a MultiCard ELS címkék kombinációja maximális védelmet nyújt a környezeti hatások ellen

Általános rendelési adatok

| | | |
|----------------|----------------------------|---|
| Típus | WKM 8/30 | Változat |
| Rendelési szám | 1631910000 | WKM, Vezeték és kábeljelölők, 7 - 115 mm, 30 x 8 mm, Vezeték- és kábeljelölők, Áttetsző |
| GTIN (EAN) | 4008190206666 | |
| Qty. | 50 ST | |