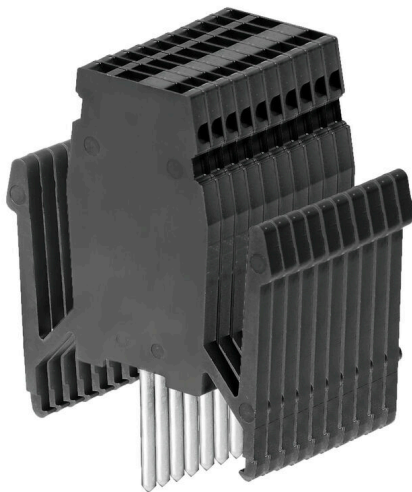


WTA 2/10 WDU2.5/10

Weidmüller Interface GmbH & Co. KG
Klingenbergstraße 26
D-32758 Detmold
Germany

www.weidmueller.com

Product image

Az adapterek és tesztdugók a sorkapcsok és a vizsgálóberendezések közötti elektromos csatlakozáshoz használatosak. Így elektromos érintkezés hozható létre vezetékhez állapottban, és a mérések könnyen elvégezhetők.

Általános rendelési adatok

Változat	Tesztadapter (kapocs), 1.5 mm ² , 250 V, 6 A
Rendelési szám	1632340000
Típus	WTA 2/10 WDU2.5/10
GTIN (EAN)	4008190209599
Qty.	5 Darab
Szállítás állapota	Ez a termék már nem kapható.
Elérhető eddig:	2025-12-31T00:00:00+01:00

Műszaki adatok

Tanúsítványok

ROHS	Megfelel
------	----------

Méretek és tömegek

Mélység	83.9 mm	Mélység (coll)	3.3031 inch
Magasság	66.1 mm	Magasság (coll)	2.6024 inch
Szélesség	5 mm	Szélesség (coll)	0.1968 inch
Nettó tömeg	113.5 g		

Hőmérsékletek

Tárolási hőmérséklet	-25 °C...55 °C	Ambient temperature	-50 °C...55 °C
Folyamatos üzemi hőmérséklet., min.	-50 °C	Folyamatos üzemi hőmérséklet., max.	100 °C

Termékek környezetvédelmi megfelelése

RoHS megfelelési állapot	Megfelel, kivétellel
RoHS alóli kivétel (ha van/ismert ilyen)	6c
REACH SVHC	Lead 7439-92-1
SCIP	fb1756cb-1941-42d9-9a81-7624ba3e17bb

Anyag adatok

Alapanyag	PA 66	Szín	fekete
UL 94 éghetőségi osztály	V-2		

Rendszer specifikációk

Potenciálok száma	10	Szintek száma	1
-------------------	----	---------------	---

Kiegészítő műszaki adatok

Bepattintható csapokkal	Igen	Telepítési útmutató	Közvetlen rögzítés
-------------------------	------	---------------------	--------------------

Méretek

Raszter mm-ben (P)	5.00 mm	Magasság TS 35-tel	107.6 mm
--------------------	---------	--------------------	----------

Névleges adatok

Névleges keresztmetszet	1.5 mm ²	Névleges feszültség	250 V
Névleges áram	6 A	Fajlagos ellenállás az IEC 60947-7-x szerint	1.83 mΩ
Teljesítményvesztés az IEC 60947-7-x szerint	0.56 W		

Rögzíthető vezetékek (névleges csatlakozás)

Csatlakozási irány	oldalt	Meghúzási nyomaték, max.	0.3 Nm
Meghúzási nyomaték, min.	0.3 Nm	Csupaszolási hossz	6 mm
Csatlakozás típusa	Csavaros csatlakozás	Csatlakozások száma	1
Rögzítési tartomány, névleges csatlakozás, max.	1.5 mm ²	Rögzítési tartomány, névleges csatlakozás, min.	0.5 mm ²
Biztosítócsavar	M 2.5	Keresztmetszet csatlakoztatott vezetékhez, finomsodratú, érvéghüvelyekkel és műanyag	0.5 mm ²

WTA 2/10 WDU2.5/10

Weidmüller Interface GmbH & Co. KG

Klingenbergstraße 26

D-32758 Detmold

Germany

www.weidmueller.com

Műszaki adatok

Vezeték csatlakozási keresztmetszet, finomsodratú, érvéghüvelyekkel DIN 46228/1, névleges csatlakozás, max.	1.5 mm ²	gallérokkal DIN 46228/4, névleges csatlakozás, min.	
Vezeték csatlakozási keresztmetszet, finomsodratú, max.	1.5 mm ²	Vezeték csatlakozás keresztmetszet, finomsodratú, érvéghüvelyekkel DIN 46228/1, névleges csatlakozás, min.	0.5 mm ²
Vezeték csatlakozási keresztmetszet, többeres, névleges csatlakozás, max.	1.5 mm ²	Vezeték csatlakozási keresztmetszet, finomsodratú, min.	0.5 mm ²
Vezetékcsatlakozás keresztmetszete, tömör ér, max. névleges csatlakozás	1.5 mm ²	Vezeték csatlakozási keresztmetszet, többeres, névleges csatlakozás, min.	0.5 mm ²
		Vezetékcsatlakozás keresztmetszete, tömör ér, min. névleges csatlakozás	0.5 mm ²

Általános

Pólusszám	10	Telepítési útmutató	Közvetlen rögzítés
-----------	----	---------------------	--------------------

Besorolások

ETIM 8.0	EC002555	ETIM 9.0	EC002555
ETIM 10.0	EC002555	ECLASS 14.0	27-25-03-04
ECLASS 15.0	27-25-03-04		