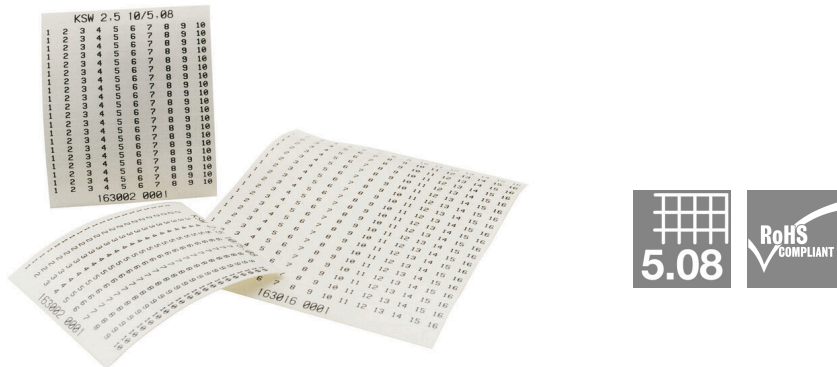


## KSW 2,5 8/5,08 9-16

Weidmüller Interface GmbH & Co. KG  
Klingenbergstraße 26  
D-32758 Detmold  
Germany

www.weidmueller.com



A kép illusztráció

A KSW jelölőszávek többpólusú dugaszolható NYÁK-kapcsok azonosítására használhatók. Ezeket a felhasználó egyedileg nyomtathatja, megadott osztásközhez nem kell ragaszkodni.

- Szennyeződéscímke jelölés
- Szalagok, 2,5 mm és 4 mm szélesek
- Egyszerűen ragassza fel - és kész
- Optimális tapadás
- PVC-mentes

### Általános rendelési adatok

Változat	KSW, Sorkapocs jelölő, 2,5 x 40,6 mm, Raszter mm-ben (P): 5.08 Weidmueller, fehér
Rendelési szám	<a href="#">163010009</a>
Típus	KSW 2,5 8/5,08 9-16
GTIN (EAN)	4008190217532
Qty.	10 Darab

## Műszaki adatok

## Tanúsítványok

ROHS	Megfelel
------	----------

## Méretek és tömegek

Magasság	2.5 mm	Magasság (coll)	0.0984 inch
Szélesség	40.6 mm	Szélesség (coll)	1.5984 inch
Nettó tömeg	0.56 g		

## Hőmérsékletek

Üzemi hőmérsékleti tartomány	150 °C
------------------------------	--------

## Termékek környezetvédelmi megfelelése

RoHS megfeleléségi állapot	Megfelel, kivétel nélkül
REACH SVHC	Nincs 0,1 tömeg% feletti SVHC

## Általános adatok

Ragasztóanyag	Akril	Anyag színe az ellenállás kódja szerint	9
Nyomtatás tájolása	vízszintes	Laponkénti jelölőszám	20
Nyomtatás módja	Hőnyomtató	Változat	Öntapadós
Szélesség	40.6 mm	Üzemi hőmérsékleti tartomány, max.	150 °C
Szín	fehér	Alapanyag	Poliészter, PVC-mentes
Nyomtatás színe	fekete	Nyomtatott karakterek	Számok
kompatibilis nyomtató		Üzemi hőmérsékleti tartomány	150 °C
Alkalmazás/gyártó	Weidmueller	Impresszum	9 - 16

## Besorolások

ETIM 8.0	EC000761	ETIM 9.0	EC000761
ETIM 10.0	EC000761	ECLASS 14.0	27-28-11-01
ECLASS 15.0	27-28-11-01		