

SLS 5.08/03/180B SN OR BX

Weidmüller Interface GmbH & Co. KG

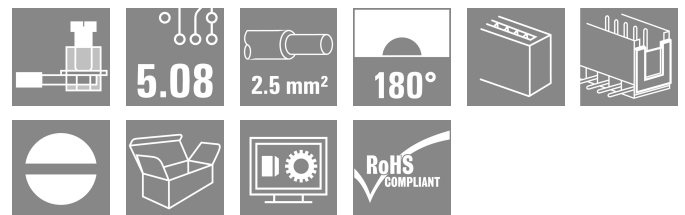
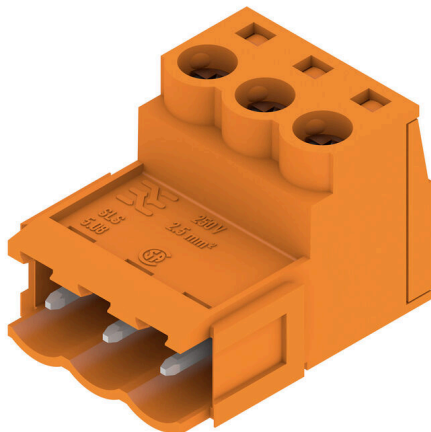
Klingenbergstraße 26

D-32758 Detmold

Germany

www.weidmueller.com

Product image



Dugók húzókegyeles csavaros huzalcsatlakozási rendszerrel. A dugaszokon hely található a feliratozáshoz és kódolhatók.

- 0,2 - 2,5 mm² (IEC) / 26 - 12 AWG (UL)
- 400 V (IEC) / 300 V (UL)
- 21,5 A (IEC) / 15 A (UL)

Általános rendelési adatok

| | |
|----------------|---|
| Változat | NYÁK dugaszoló csatlakozó, dugasz, 5.08 mm, Pólusszám: 3, 180°, Csavaros csatlakozás, Rögzítési tartomány, névleges csatlakozás, max.: 3.31 mm ² , Doboz |
| Rendelési szám | 1627250000 |
| Típus | SLS 5.08/03/180B SN OR BX |
| GTIN (EAN) | 4008190199760 |
| Qty. | 108 Darab |
| Termékadatok | IEC: 400 V / 21.5 A / 0.2 - 2.5 mm ² UL: 300 V / 14 A / AWG 26 - AWG 12 |
| Csomagolás | Doboz |

Műszaki adatok

Tanúsítványok

Jóváhagyások



| | |
|------------------------|-----------------------------|
| ROHS | Megfelel |
| UL File Number Search | UL weboldal |
| Tanúsítvány száma (UR) | E60693 |

Méreték és tömegek

| | | | |
|-------------|---------|-----------------|-------------|
| Mélység | 22.2 mm | Mélység (coll) | 0.874 inch |
| Magasság | 15.3 mm | Magasság (coll) | 0.6024 inch |
| Nettó tömeg | 4.58 g | | |

Termékek környezetvédelmi megfelelése

| | |
|--------------------------|-------------------------------|
| RoHS megfelelési állapot | Megfelel, kivétel nélkül |
| REACH SVHC | Nincs 0,1 tömeg% feletti SVHC |

System Parameters

| | | | |
|---|---|--------------------|----------------------------|
| Termékcsalád | OMNIMATE Signal - sorozat BL/SL 5.08 | | |
| Csatlakozás típusa | Terepi csatlakozás | | |
| Vezetékcsatlakozás-technika | Csavaros csatlakozás | | |
| Raszter mm-ben (P) | 5.08 mm | | |
| Raszter inch-ben (P) | 0.200 " | | |
| Vezeték kimeneti irány | 180° | | |
| Pólusszám | 3 | | |
| L1, mm | 10.16 mm | | |
| L1, inch | 0.400 " | | |
| Sorok száma | 1 | | |
| Érintkezősorok száma | 1 | | |
| Érintésvédelem a DIN VDE 57 106 szerint | Ujjak számára biztonságos dugaszolt/ Kézfej számára biztonságos nem dugaszolt | | |
| Érintésvédelem a DIN VDE 0470 szerint | IP 20 dugaszolva / IP 10 nem dugaszolva | | |
| Védelmi osztály | IP20, teljesen felszerelve | | |
| Térfogati ellenállás | ≤5 mΩ | | |
| Kódolható | Igen | | |
| Csupaszolási hossz | 7 mm | | |
| Biztosítócsavar | M 2.5 | | |
| Csavarhúzó éle | 0,6 x 3,5 | | |
| Csavarhúzó éle, standard | DIN 5264-A | | |
| Dugaszolási ciklusok | 25 | | |
| Dugaszolási erő/pólus, max. | 4 N | | |
| Húzóerő / pólus, max. | 3 N | | |
| Tightening torque | Forgatónyomaték típusa | Wire connection | |
| | Usage information | Meghúzási nyomaték | min. 0.4 Nm max. 0.5 Nm |

Anyagjellemzők

| | | | |
|---------------------|----------|------------------------|--------------|
| Szigetelőanyag | PBT | Szín | narancssárga |
| Színskála (hasonló) | RAL 2000 | Szigetelőanyag csoport | IIIa |

SLS 5.08/03/180B SN OR BX

Weidmüller Interface GmbH & Co. KG
Klingenbergstraße 26
D-32758 Detmold
Germany

www.weidmueller.com

Műszaki adatok

| | | | |
|--|---------|--|----------------------------|
| Küszóútképzési összehasonlítási szám (CTI) | ≥ 200 | Moisture Level (MSL) | |
| UL 94 éghetőségi osztály | V-0 | Érintkező anyaga | Cu-ötvozet |
| Érintkező felület | ónozott | Dugaszolható csatlakozás rétegszerkezete | 4...8 µm Sn hot-dip tinned |
| Tárolási hőmérséklet, min. | -40 °C | Tárolási hőmérséklet, max. | 70 °C |
| Üzemi hőmérséklet, min. | -50 °C | Üzemi hőmérséklet, max. | 100 °C |
| Hőmérsékleti tartomány, telepítés, min. | -25 °C | Hőmérsékleti tartomány, telepítés, max. | 100 °C |

Névleges adatok IEC szerint

| | | | |
|--|------------------------|--|------------------|
| szabvány szerint tesztelve | IEC 60664-1, IEC 61984 | Névleges áram, min. pólusszám (Tu=20 °C) | 21.5 A |
| Névleges áram, maximális pólusszám (Tu=20 °C) | 16 A | Névleges áram, min. pólusszám (Tu=40°C) | 18 A |
| Névleges áram, maximális pólusszám (Tu=40°C) | 14 A | Névleges feszültség a II/2 túlfeszültség osztályhoz / szennyezés mértékéhez | 400 V |
| Névleges feszültség a III/2 túlfeszültség osztályhoz / szennyezés mértékéhez | 320 V | Névleges feszültség a III/3 túlfeszültség osztályhoz / szennyezés mértékéhez | 250 V |
| Névleges lökőfeszültség a II/2 túlfeszültség osztályhoz / szennyezés mértékéhez | 4 kV | Névleges lökőfeszültség a III/2 túlfeszültség osztályhoz / szennyezés mértékéhez | 4 kV |
| Névleges lökőfeszültség a III/3 túlfeszültség osztályhoz / szennyeződés mértékéhez | 4 kV | Rövid idejű határáram ellenállás | 3 x 1s mit 120 A |

Csomagolás

| | | | |
|---------------|-----------|---------------|-----------|
| Csomagolás | Doboz | VPE hosszúság | 350.00 mm |
| VPE szélesség | 136.00 mm | VPE magasság | 31.00 mm |

Csatlakoztatható vezetékek

| | |
|---|----------------------|
| Rögzítési tartomány, névleges csatlakozás, min. | 0.13 mm ² |
| Rögzítési tartomány, névleges csatlakozás, max. | 3.31 mm ² |
| Vezeték csatlakozási keresztmetszet AWG, min. | AWG 26 |
| Vezeték csatlakozási keresztmetszet AWG, max. | AWG 12 |
| Tömör, min. H05(07) V-U | 0.2 mm ² |
| Tömör, max. H05(07) V-U | 2.5 mm ² |
| Többeres, min. H07V-R | 0.2 mm ² |
| Többeres, max. H07V-R | 2.5 mm ² |
| Flexibilis, min. H05(07) V-K | 0.2 mm ² |
| Flexibilis, max. H05(07) V-K | 2.5 mm ² |
| műanyag galléros érvéghüvellyel, DIN 46228 pt 4, min. | 0.2 mm ² |
| műanyag galléros érvéghüvellyel, DIN 46228 pt 4, max. | 2.5 mm ² |
| érvéghüvellyel, DIN 46228 1. pont, min. | 0.2 mm ² |
| érvéghüvellyel, DIN 46228 pt 1, max. | 2.5 mm ² |
| Illesztőcsap az EN 60999 szerint a x b; ø 2,8 mm x 2,0 mm; 2,4 mm | |

| | | | |
|--------------------|------------------------------------|----------------------|------------------------|
| Rögzíthető vezeték | Vezetékcsatlakozás keresztmetszete | Típus | finom huzalozás |
| | | névleges | 0.5 mm ² |
| érvéghüvely | érvéghüvely | Csupaszolási hossz | névleges 6 mm |
| | | Ajánlott érvéghüvely | H0.5/6 |
| Rögzíthető vezeték | Vezetékcsatlakozás keresztmetszete | Típus | finom huzalozás |
| | | névleges | 1 mm ² |

Műszaki adatok

| | | |
|------------------------------------|----------------------|-------------------------|
| érvéghüvely | Csupaszolási hossz | névleges 6 mm |
| | Ajánlott érvéghüvely | H1,0/6 |
| Vezetékcsatlakozás keresztmetszete | Típus | finom huzalozás |
| | névleges | 1.5 mm ² |
| érvéghüvely | Csupaszolási hossz | névleges 7 mm |
| | Ajánlott érvéghüvely | H1,5/7 |
| Vezetékcsatlakozás keresztmetszete | Típus | finom huzalozás |
| | névleges | 2.5 mm ² |
| érvéghüvely | Csupaszolási hossz | névleges 7 mm |
| | Ajánlott érvéghüvely | H2,5/7 |
| Vezetékcsatlakozás keresztmetszete | Típus | finom huzalozás |
| | névleges | 0.75 mm ² |
| érvéghüvely | Csupaszolási hossz | névleges 6 mm |
| | Ajánlott érvéghüvely | H0,75/6 |

Hivatkozási szöveg A műanyag gallér külső átmérője nem lehet nagyobb az osztásnál (P). Az érvéghüvelyek hosszát a terméknek és a névleges feszültségnek megfelelően kell megválasztani.

CSA névleges adatok

| | | | |
|---|--|---|----------------|
| Intézet (CSA) | CSA | Tanúsítvány száma (CSA) | 200039-1121690 |
| Névleges feszültség (B felhasználási csoport / CSA) | 300 V | Névleges feszültség (D felhasználási csoport / CSA) | 300 V |
| Névleges áram (B felhasználási csoport / 15 A CSA) | | Névleges áram (D felhasználási csoport / 10 A CSA) | |
| Vezeték keresztmetszet, AWG, min. | AWG 26 | Vezeték keresztmetszet, AWG, max. | AWG 12 |
| Hivatkozás a tanúsítási értékekre | A megadott adatok maximális értékek - lásd a tanúsítványt. | | |

UL 1059 névleges adatok

| | | | |
|---|--|---|--------|
| Intézet (UR) | UR | Tanúsítvány száma (UR) | E60693 |
| Névleges feszültség (B felhasználási csoport / UL 1059) | 300 V | Névleges feszültség (D felhasználási csoport / UL 1059) | 300 V |
| Névleges áram (B felhasználási csoport / UL 1059) | 14 A | Névleges áram (D felhasználási csoport / UL 1059) | 10 A |
| Vezeték keresztmetszet, AWG, min. | AWG 26 | Vezeték keresztmetszet, AWG, max. | AWG 12 |
| Hivatkozás a tanúsítási értékekre | A megadott adatok maximális értékek - lásd a tanúsítványt. | | |

Típusvizsgálatok

| | | | | |
|----------------------------------|----------------|---|-----------|--|
| Teszt: Jelölések tartóssága | Standard | VDE 0627 szabvány 7. táblázatából, 7. tétel 3/6.86 | | |
| | Teszt | tartósság | | |
| | Kiértékelés | átadva | | |
| Teszt: Rögzíthető keresztmetszet | Standard | VDE 0609 szabvány 1. rész 06.83 szakasz, EN 60947-1 03.91 | | |
| | Vezeték típusa | Vezető típusa és keresztmetszete | H05V-U0.5 | |
| | | Vezető típusa és keresztmetszete | H05V-K0.5 | |
| | | Vezető típusa és keresztmetszete | H05V-U2.5 | |
| | | Vezető típusa és keresztmetszete | H05V-K2.5 | |
| | | Vezető típusa és keresztmetszete | AWG 28 | |
| | | Vezető típusa és keresztmetszete | AWG 14 | |

Műszaki adatok

| | | | |
|---|----------------------------------|---|-----------|
| Vezetékek sérülésének és véletlen meglazulásának vizsgálata | Kiértékelés | átadva | |
| | Standard | EN 60947-1/1991 szabvány, 8.2.4.3 szakasz | |
| | Követelmény | 0,3 kg | |
| | Vezeték típusa | Vezető típusa és keresztmetszete | H05V-U0.5 |
| | | Vezető típusa és keresztmetszete | H05V-K0.5 |
| | Kiértékelés | átadva | |
| Kihúzási vizsgálat | Követelmény | 0,7 kg | |
| | Vezeték típusa | Vezető típusa és keresztmetszete | H07V-U2.5 |
| | | Vezető típusa és keresztmetszete | H07V-K2.5 |
| | Kiértékelés | átadva | |
| | Standard | EN 60947-1/1991 szabvány, 8.2.4.4 szakasz | |
| | Követelmény | ≥5 N | |
| Vezeték típusa | Vezető típusa és keresztmetszete | AWG 28/1 | |
| | Vezető típusa és keresztmetszete | AWG 28/7 | |
| Kiértékelés | átadva | | |
| Követelmény | ≥50 N | | |
| Vezeték típusa | Vezető típusa és keresztmetszete | H07V-U2.5 | |
| | Vezető típusa és keresztmetszete | H07V-K2.5 | |
| | Vezető típusa és keresztmetszete | AWG 14/19 | |
| Kiértékelés | átadva | | |

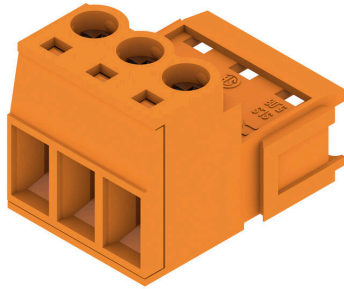
Fontos megjegyzés

| | |
|----------------|--|
| IPC megfelelés | A termékek fejlesztése, gyártása és szállítása a nemzetközileg elismert IPC-A-610 szabvány „megengedhető” kategóriája szerint történt. A termékekkel kapcsolatos további követelményeket kérésre kiértékeljük. |
| Megjegyzések | <ul style="list-style-type: none"> • Additional variants on request • Rated current related to rated cross-section & min. No. of poles. • Wire end ferrule without plastic collar to DIN 46228/1 • Wire end ferrule with plastic collar to DIN 46228/4 • P on drawing = pitch • Rated data refer only to the component itself. Clearance and creepage distances to other components are to be designed in accordance with the relevant application standards. • In accordance with IEC 61984, OMNIMATE-connectors are connectors without breaking capacity (COC). During designated use, connectors are not allowed to be engaged or disengaged when live or under load • Long term storage of the product with average temperature of 50 °C and maximum humidity 70%, 36 months |

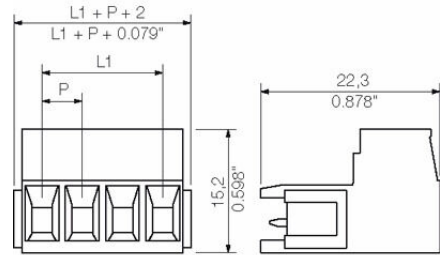
Besorolások

| | | | |
|-------------|-------------|-------------|-------------|
| ETIM 8.0 | EC002638 | ETIM 9.0 | EC002638 |
| ETIM 10.0 | EC002638 | ECLASS 14.0 | 27-46-02-02 |
| ECLASS 15.0 | 27-46-02-02 | | |

Product image



Dimensional drawing



Graph



Graph



Rajzok

Graph



A termék előnyei



Csökkentett szerelési költségek Biztos és csupán másodpercekig tartó szerelés

A termék előnyei



Változatos alkalmazási lehetőségek Háromvezetékes csatlakoztatási módokhoz

SLS 5.08/03/180B SN OR BX

Weidmüller Interface GmbH & Co. KG

Klingenbergstraße 26

D-32758 Detmold

Germany

www.weidmueller.com

Tartozékok

Kódoló elemek



Csak azt kapcsolja össze, amit kell: a megfelelő csatlakozást a megfelelő helyen.

A kódolási elemek és reteszelő eszközök egyértelműen hozzárendelik a csatlakozóelemeket a gyártási és az üzemelési folyamat során

A kódolási elemeket és a reteszelő eszközöket a szerelés előtt vagy a kábelkonfekcionálás fázisában kell behelyezni. A Weidmüller alternatívája: online konfigurálás a változatkonfigurátor segítségével a szállítás előtti előzetes kódoláshoz.

A kapcsolási táblán történő hibás konfekcionálás és az összekötő elemek téves csatlakoztatása többé nem lehetséges.

Az előny: nincs hibakeresés a gyártás során, és nem merül fel a felhasználó által okozott üzemelési hiba.

Általános rendelési adatok

| | | |
|----------------|----------------------------|--|
| Típus | BLZ/SL KO OR BX | Változat |
| Rendelési szám | 1573010000 | NYÁK dugaszoló csatlakozó, Tartozékok, Kódoló elem, narancssárga, Pólusszám: 1 |
| GTIN (EAN) | 4008190048396 | |
| Qty. | 100 ST | |
| Típus | BLZ/SL KO BK BX | Változat |
| Rendelési szám | 1545710000 | NYÁK dugaszoló csatlakozó, Tartozékok, Kódoló elem, fekete, Pólusszám: 1 |
| GTIN (EAN) | 4008190087142 | |
| Qty. | 50 ST | |

Blokkok NYÁK felszereléséhez



Kis komponens, nagy hatás:

A rápattintható rögzítőelemek fokozzák a teljes csatlakozódugó mechanikai szilárdságát azáltal, hogy

- rögzítik az összekötő elemeket a kapcsolási táblákra
- rezgésálló összekötést biztosítanak az aljzatok és a dugók között

Rápattintható vagy előkonfekcionált – mindig a megfelelő megoldás:

- Kopásálló, pontos illeszkedésű csapos illesztésű csatlakozás
- Tartós fém menetes betétek
- Minden kilépési irányhoz alkalmas

Maximális stabilitás, minimális erő kifejtés:

- Rendkívül ellenálló a gyakori rögzítési műveletekkel szemben
- Teljes készlet az egyszerű választáshoz

Az eredmény: a forrasztási pontok, érintkezők és a teljes modul jobban ellenáll a mechanikai igénybevételnek, például a rezgéseknek és húzóterheléseknek.

Tartozékok

Általános rendelési adatok

| | | |
|----------------|----------------------------|---|
| Típus | SLA BB1R OR | Változat |
| Rendelési szám | 1723430000 | NYÁK dugaszoló csatlakozó, Tartozékok, Rögzítőblokk, narancssárga, Pólusszám: 0 |
| GTIN (EAN) | 4008190365981 | |
| Qty. | 20 ST | |
| Típus | SLA BB1R SW | Változat |
| Rendelési szám | 1723480000 | NYÁK dugaszoló csatlakozó, Tartozékok, Rögzítőblokk, fekete, Pólusszám: 0 |
| GTIN (EAN) | 4008190366032 | |
| Qty. | 20 ST | |
| Típus | SLA BB2R SW | Változat |
| Rendelési szám | 1723490000 | NYÁK dugaszoló csatlakozó, Tartozékok, Rögzítőblokk, fekete, Pólusszám: 0 |
| GTIN (EAN) | 4008190366049 | |
| Qty. | 20 ST | |
| Típus | SLA BB2R OR | Változat |
| Rendelési szám | 1723440000 | NYÁK dugaszoló csatlakozó, Tartozékok, Rögzítőblokk, narancssárga, Pólusszám: 0 |
| GTIN (EAN) | 4008190365998 | |
| Qty. | 20 ST | |
| Típus | SLA BB5R OR | Változat |
| Rendelési szám | 1723460000 | NYÁK dugaszoló csatlakozó, Tartozékok, Rögzítőblokk, narancssárga, Pólusszám: 0 |
| GTIN (EAN) | 4008190366018 | |
| Qty. | 20 ST | |
| Típus | SLA BB5R SW | Változat |
| Rendelési szám | 1723510000 | NYÁK dugaszoló csatlakozó, Tartozékok, Rögzítőblokk, fekete, Pólusszám: 0 |
| GTIN (EAN) | 4008190366063 | |
| Qty. | 20 ST | |
| Típus | SLA BB6R OR | Változat |
| Rendelési szám | 1723470000 | NYÁK dugaszoló csatlakozó, Tartozékok, Rögzítőblokk, narancssárga, Pólusszám: 0 |
| GTIN (EAN) | 4008190366025 | |
| Qty. | 20 ST | |
| Típus | SLA BB6R SW | Változat |
| Rendelési szám | 1723520000 | NYÁK dugaszoló csatlakozó, Tartozékok, Rögzítőblokk, fekete, Pólusszám: 0 |
| GTIN (EAN) | 4008190366070 | |
| Qty. | 20 ST | |
| Típus | SLA BB11R OR | Változat |
| Rendelési szám | 1604120000 | NYÁK dugaszoló csatlakozó, Tartozékok, Rögzítőblokk, narancssárga, Pólusszám: 0 |
| GTIN (EAN) | 4008190182977 | |
| Qty. | 20 ST | |
| Típus | SLA BB11R SW | Változat |
| Rendelési szám | 1692340000 | NYÁK dugaszoló csatlakozó, Tartozékok, Rögzítőblokk, fekete, Pólusszám: 0 |
| GTIN (EAN) | 4008190864965 | |
| Qty. | 20 ST | |

SLS 5.08/03/180B SN OR BX

Weidmüller Interface GmbH & Co. KG
Klingenbergstraße 26
D-32758 Detmold
Germany

www.weidmueller.com

Tartozékok

| | | |
|----------------|----------------------------|--|
| Típus | SLA BB12R OR | Változat |
| Rendelési szám | 1593450000 | NYÁK dugaszoló csatlakozó, Tartozékok, Rögzítőblokk, narancssárga, Pólusszám: 0 |
| GTIN (EAN) | 4008190122164 | |
| Qty. | 100 ST | |
| Típus | SLA BB12R SW | Változat |
| Rendelési szám | 1626880000 | NYÁK dugaszoló csatlakozó, Tartozékok, Rögzítőblokk, fekete, Pólusszám: 0 |
| GTIN (EAN) | 4008190198213 | |
| Qty. | 100 ST | |