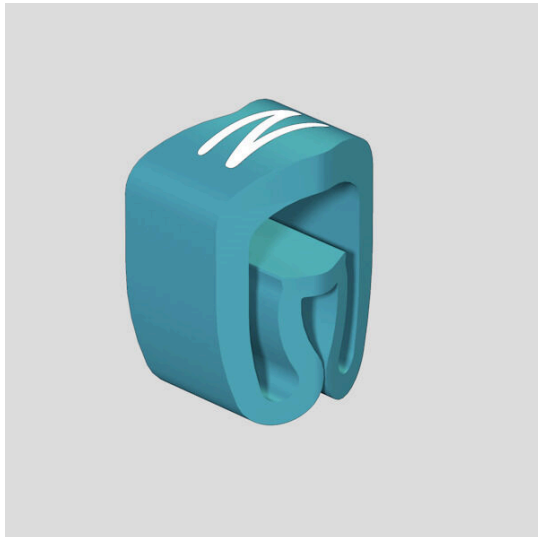


CLI C 1-3 BL/WS N CD

Weidmüller Interface GmbH & Co. KG
 Klingenbergstraße 26
 D-32758 Detmold
 Germany

www.weidmueller.com



A CLI C vezetékjelölők nem csatlakoztatott vezetékeken helyezhetők el. Három különböző méret használható a 0,5 mm² - max. 70 mm² keresztmetszetű vezetékekhez. A kábeljelölőket nyomtatva, használatra készen szállítjuk. Az egyedi jelölők kombinálásával egyedi címkézés is lehetséges.

- Zárt, megbízhat jelölők, nem csatlakoztatott kábelekre szerelhetők
- A speciális flexibilis harangprofil széles körű alkalmazhatóságot garantál
- Gyorsan és egyszerűen feltehető - minimális munkával
- A megfelelő tartozékok egyszerűvé teszik a címkézést
- Permanens, kiváló minőségű jelölések
- Tökéletes kontraszt az optimális olvashatóságért

Általános rendelési adatok

Változat	CableLine, Vezeték és kábeljelölők, 2,5 - 5 mm, 3 x 4,2 mm, kék
Rendelési szám	1568251664
Típus	CLI C 1-3 BL/WS N CD
GTIN (EAN)	4008190991692
Qty.	500 Darab

CLI C 1-3 BL/WS N CD

Weidmüller Interface GmbH & Co. KG
Klingenbergstraße 26
D-32758 Detmold
Germany

www.weidmueller.com

Műszaki adatok

Tanúsítványok

ROHS	Megfelel
------	----------

Méretek és tömegek

Mélység	5 mm	Mélység (coll)	0.1968 inch
Magasság	3 mm	Magasság (coll)	0.1181 inch
Szélesség	4.2 mm	Szélesség (coll)	0.1654 inch
Nettó tömeg	0.08 g		

Hőmérsékletek

Üzemi hőmérsékleti tartomány	-30...80 °C
------------------------------	-------------

Termékek környezetvédelmi megfelelése

RoHS megfelelési állapot	Megfelel, kivétel nélkül
REACH SVHC	Nincs 0,1 tömeg% feletti SVHC

Általános adatok

Anyag színe az ellenállás kódja szerint	6	
Nyomtatás tájolása	vízszintes	
Nyomtatás típusa	Standard	
Nyomtatás módja	hő-dombornyomás	
Változat	CD	
Szélesség	4.2 mm	
UL 94 éghetőségi osztály	V-0	
Üzemi hőmérsékleti tartomány, max.	80 °C	
Üzemi hőmérsékleti tartomány, min.	-30 °C	
Szín	kék	
Halogén	Igen	
Alapanyag	PVC, puha, kadmium nélkül	
Nyomtatás színe	fehér	
Nyomtatott karakterek	Szimbólumok	
Jelölők száma kombinációként	Tápellátás formája	Tekeracs
Javasolt iparágak	Folyamat, Berendezés	
Jelölők száma kombinációként	1 Reel = Conductor and cable markers	
Üzemi hőmérsékleti tartomány	-30...80 °C	
Impresszum	N	

Vezeték és kábeljelölők

Halogén	Igen	Vezeték-keresztmetszet, max.	4 mm ²
Vezeték-keresztmetszet, min.	1.5 mm ²	Vezeték külső átmérő, max.	5 mm
Vezeték külső átmérő, min.	2.5 mm	Vezeték külső átm.	2.5 - 5 mm
Csatlakoztatott vezeték keresztmetszete	1.5 - 4 mm ²		

Besorolások

ETIM 8.0	EC001530	ETIM 9.0	EC001530
ETIM 10.0	EC001530	ECLASS 14.0	27-28-11-02
ECLASS 15.0	27-28-11-02		