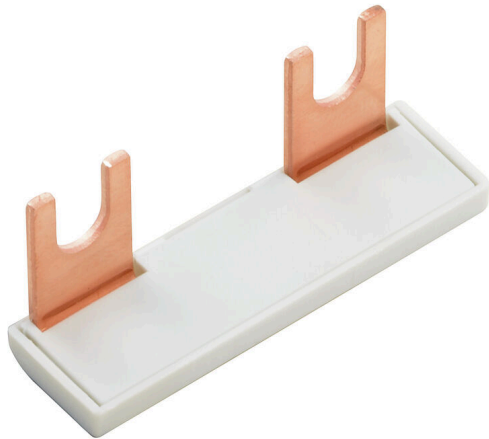


Product image

A potenciál elosztása vagy többszörözése a szomszédos sorkapcsokhoz keresztösszekötőn keresztül történik. A további vezetékezés könnyen elkerülhető. Ha a pólusok megtörnek, a sorkapcsok csatlakozása még mindig megbízhatóan megmarad. Portfóliónk moduláris sorkapcsokhoz való dugaszolható és csavarozható keresztösszekötő rendszereket is tartalmaz.

Általános rendelési adatok

Változat	Keresztösszekötő (kapocs), Dugaszolt, szürke, 135 A, Pólusszám: 2, Raszter mm-ben (P): 31.50, Szigetelt: Igen, Szelesség: 49.3 mm
Rendelési szám	1561980000
Típus	WQB WPD X04/2
GTIN (EAN)	4050118367317
Qty.	20 Darab

Műszaki adatok

Tanúsítványok

ROHS	Megfelel
------	----------

Méreték és tömegek

Mélység	19.6 mm	Mélység (coll)	0.7717 inch
Magasság	14 mm	Magasság (coll)	0.5512 inch
Szélesség	49.3 mm	Szélesség (coll)	1.9409 inch
Nettó tömeg	11.4 g		

Hőmérsékletek

Tárolási hőmérséklet	-25 °C...55 °C	Ambient temperature	-5 °C...40 °C
----------------------	----------------	---------------------	---------------

Termékek környezetvédelmi megfelelése

RoHS megfelelési állapot	Megfelel, kivétel nélkül
REACH SVHC	Nincs 0,1 tömeg% feletti SVHC

Anyag adatok

Alapanyag	Wemid	Szín	szürke
-----------	-------	------	--------

Rendszer specifikációk

Változat	Keresztösszekötő
----------	------------------

Kiegészítő műszaki adatok

Rögzítés típusa	Dugaszolt	Telepítési útmutató	becsavart állapotban
Robbanásbiztonság szempontjából bevizsgált változat	Nem	Felszerelés típusa	Dugaszolt

Méreték

Raszter mm-ben (P)	31.50 mm
--------------------	----------

Névleges adatok

Névleges feszültség	400 V	Névleges áram	135 A
---------------------	-------	---------------	-------

Általános

Pólusszám	2	Telepítési útmutató	becsavart állapotban
-----------	---	---------------------	----------------------

Besorolások

ETIM 8.0	EC000489	ETIM 9.0	EC000489
ETIM 10.0	EC000489	ECLASS 14.0	27-25-03-03
ECLASS 15.0	27-25-03-03		