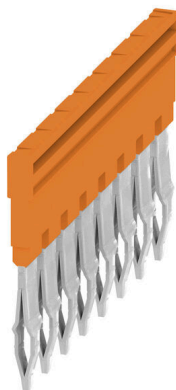


Product image



A potenciál elosztása vagy többszörözése a szomszédos sorkapcsokhoz keresztösszekötőn keresztül történik. A további vezetékvezés könnyen elkerülhető. Ha a pólusok megtörnek, a sorkapcsok csatlakozása még mindig megbízhatóan megmarad. Portfóliónk moduláris sorkapcsokhoz való dugaszolható és csavarozható keresztösszekötő rendszereket is tartalmaz.

Általános rendelési adatok

Változat	Keresztösszekötő (kapocs), Dugaszolt, narancssárga, 32 A, Pólusszám: 8, Raszter mm-ben (P): 6.10, Szigetelt: Igen, Szélesség: 46.5 mm
Rendelési szám	1528030000
Típus	ZQV 4N/8
GTIN (EAN)	4050118332841
Qty.	20 Darab

Műszaki adatok

Tanúsítványok

Jóváhagyások



ROHS Megfelel

Méretetek és tömegek

Mélység	27.95 mm	Mélység (coll)	1.1004 inch
Magasság	2.8 mm	Magasság (coll)	0.1102 inch
Szélesség	46.5 mm	Szélesség (coll)	1.8307 inch
Nettó tömeg	5.75 g		

Hőmérsékletek

Tárolási hőmérséklet	-25 °C...55 °C	Ambient temperature	-5 °C...40 °C
Üzemi hőmérséklet	-60 °C...130 °C	Folyamatos üzemi hőmérséklet., min.	-60 °C
Folyamatos üzemi hőmérséklet., max.	130 °C		

Termékek környezetvédelmi megfelelősége

RoHS megfelelőségi állapot	Megfelel, kivétel nélkül
REACH SVHC	Nincs 0,1 tömeg% feletti SVHC

Anyag adatok

Alapanyag	Wemid	Szín	narancssárga
UL 94 éghetőségi osztály	V-0		

Kiegészítő műszaki adatok

Rögzítés típusa	Dugaszolt	Robbanásbiztonság szempontjából bevizsgált változat	Igen
-----------------	-----------	---	------

Méretetek

Raszter mm-ben (P)	6.10 mm
--------------------	---------

Névleges adatok

Névleges feszültség	400 V	Névleges áram	32 A
---------------------	-------	---------------	------

Általános

Pólusszám	8
-----------	---

Fontos megjegyzés

Termékinformáció	Stabilitási és hőmérsékleti okok miatt az érintkező elemeknek mindössze 60%-át lehet kitérni. A keresztösszekötők használata 400 V-ra csökkenti a névleges feszültséget. A feszültség 25 V-ra csökken, ha levágott végű keresztösszekötőket használunk.
------------------	---

Műszaki adatok**Besorolások**

ETIM 8.0	EC000489	ETIM 9.0	EC000489
ETIM 10.0	EC000489	ECLASS 14.0	27-25-03-03
ECLASS 15.0	27-25-03-03		