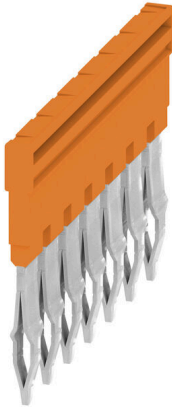


**Product image**

A potenciál elosztása vagy többszörözése a szomszédos sorkapcsokhoz keresztösszekötőn keresztül történik. A további vezetékezés könnyen elkerülhető. Ha a pólusok megtörnek, a sorkapcsok csatlakozása még mindig megbízhatóan megmarad. Portfóliónk moduláris sorkapcsokhoz való dugaszolható és csavarozható keresztösszekötő rendszereket is tartalmaz.

**Általános rendelési adatok**

Változat	Keresztösszekötő (kapocs), Dugaszolt, narancssárga, 32 A, Pólusszám: 7, Raszter mm-ben (P): 6.10, Szigetelt: Igen, Szélesség: 40.4 mm
Rendelési szám	<a href="#">1528020000</a>
Típus	ZQV 4N/7
GTIN (EAN)	4050118332780
Qty.	20 Darab

## Műszaki adatok

## Tanúsítványok

Jóváhagyások



ROHS

Megfelel

## Méretetek és tömegek

Mélység	27.95 mm	Mélység (coll)	1.1004 inch
Magasság	2.8 mm	Magasság (coll)	0.1102 inch
Szélesség	40.4 mm	Szélesség (coll)	1.5905 inch
Nettó tömeg	5.1 g		

## Hőmérsékletek

Tárolási hőmérséklet	-25 °C...55 °C	Ambient temperature	-5 °C...40 °C
Üzemi hőmérséklet	-60 °C...130 °C	Folyamatos üzemi hőmérséklet., min.	-60 °C
Folyamatos üzemi hőmérséklet., max.	130 °C		

## Termékek környezetvédelmi megfelelése

RoHS megfelelési állapot	Megfelel, kivétel nélkül
REACH SVHC	Nincs 0,1 tömeg% feletti SVHC

## Anyag adatok

Alapanyag	Wemid	Szín	narancssárga
UL 94 éghetőségi osztály	V-0		

## Kiegészítő műszaki adatok

Rögzítés típusa	Dugaszolt	Robbanásbiztonság szempontjából bevizsgált változat	Igen
-----------------	-----------	-----------------------------------------------------	------

## Méretetek

Raszter mm-ben (P)	6.10 mm
--------------------	---------

## Névleges adatok

Névleges feszültség	400 V	Névleges áram	32 A
---------------------	-------	---------------	------

## Általános

Pólusszám	7
-----------	---

## Fontos megjegyzés

Termékinformáció	Stabilitási és hőmérsékleti okok miatt az érintkező elemeknek mindössze 60%-át lehet kitörni. A keresztösszekötők használata 400 V-ra csökkenti a névleges feszültséget. A feszültség 25 V-ra csökken, ha levágott végű keresztösszekötőket használunk.
------------------	---------------------------------------------------------------------------------------------------------------------------------------------------------------------------------------------------------------------------------------------------------

**Műszaki adatok****Besorolások**

ETIM 8.0	EC000489	ETIM 9.0	EC000489
ETIM 10.0	EC000489	ECLASS 14.0	27-25-03-03
ECLASS 15.0	27-25-03-03		