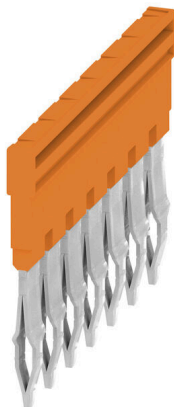


Product image



A potenciál elosztása vagy többszörözése a szomszédos sorkapcsokhoz keresztösszekötőn keresztül történik. A további vezetékezés könnyen elkerülhető. Ha a pólusok megtörnek, a sorkapcsok csatlakozása még mindig megbízhatóan megmarad. Portfóliónk moduláris sorkapcsokhoz való dugaszolható és csavarozható keresztösszekötő rendszereket is tartalmaz.

Általános rendelési adatok

| | |
|----------------|---|
| Változat | Keresztösszekötő (kapocs), Dugaszolt, narancssárga, 32 A, Pólusszám: 7, Raszter mm-ben (P): 6.10, Szigetelt: Igen, Szélesség: 40.4 mm |
| Rendelési szám | 1528020000 |
| Típus | ZQV 4N/7 |
| GTIN (EAN) | 4050118332780 |
| Qty. | 20 Darab |

Műszaki adatok

Tanúsítványok

Jóváhagyások



ROHS Megfelel

Méreték és tömegek

| | | | |
|-------------|----------|------------------|-------------|
| Mélység | 27.95 mm | Mélység (coll) | 1.1004 inch |
| Magasság | 2.8 mm | Magasság (coll) | 0.1102 inch |
| Szélesség | 40.4 mm | Szélesség (coll) | 1.5905 inch |
| Nettó tömeg | 5.1 g | | |

Hőmérsékletek

| | | | |
|-------------------------------------|-----------------|-------------------------------------|----------------|
| Tárolási hőmérséklet | -25 °C...55 °C | Ambient temperature | -60 °C...85 °C |
| Üzemi hőmérséklet | -60 °C...130 °C | Folyamatos üzemi hőmérséklet., min. | -60 °C |
| Folyamatos üzemi hőmérséklet., max. | 130 °C | | |

Termékek környezetvédelmi megfelelése

| | |
|--------------------------|-------------------------------------|
| RoHS megfelelési állapot | Megfelel, kivétel nélkül |
| REACH SVHC | Nincs 0,1 tömeg% feletti SVHC |
| Termék karbonlábnyoma | Bölcsőtől a kapuig 0.059 kg CO2 eq. |

Anyag adatok

| | | | |
|--------------------------|-------|------|--------------|
| Alapanyag | Wemid | Szín | narancssárga |
| UL 94 éghetőségi osztály | V-0 | | |

Kiegészítő műszaki adatok

| | | | |
|-----------------|-----------|---|------|
| Rögzítés típusa | Dugaszolt | Robbanásbiztonság szempontjából bevizsgált változat | Igen |
|-----------------|-----------|---|------|

Méreték

| | |
|--------------------|---------|
| Raszter mm-ben (P) | 6.10 mm |
|--------------------|---------|

Névleges adatok

| | | | |
|---------------------|-------|---------------|------|
| Névleges feszültség | 400 V | Névleges áram | 32 A |
|---------------------|-------|---------------|------|

Általános

| | |
|-----------|---|
| Pólusszám | 7 |
|-----------|---|

Fontos megjegyzés

| | |
|------------------|---|
| Termékinformáció | Stabilitási és hőmérsékleti okok miatt az érintkező elemeknek mindössze 60%-át lehet kitörni. A keresztösszekötők használata 400 V-ra csökkenti a névleges feszültséget. A feszültség 25 V-ra csökken, ha levágott végű keresztösszekötőket használunk. |
|------------------|---|

Műszaki adatok**Besorolások**

| | | | |
|-------------|-------------|-------------|-------------|
| ETIM 8.0 | EC000489 | ETIM 9.0 | EC000489 |
| ETIM 10.0 | EC000489 | ECLASS 14.0 | 27-25-03-03 |
| ECLASS 15.0 | 27-25-03-03 | | |