

ACT20C-LBT-10**Weidmüller Interface GmbH & Co. KG**

Klingenbergstraße 26

D-32758 Detmold

Germany

www.weidmueller.com



Az ACT20C sorozatot kifejezetten folyamatosan működő alkalmazásokhoz fejlesztettük ki. A diagnosztikai, eszköz- és folyamatinformációk folyamatos felügyeletét teszi lehetővé („állapotfelügyelet”).

Több ACT20C komponens használatával ACT20C Ethernet átjáróból, kommunikációképes ACT20C jelátalakítóból és ACT20C buszlezáró sorkapocsból álló állomást lehet kialakítani.

Általános rendelési adatok

Változat	Buszlezáró ACT20C állomáshoz, Input : 0... 40/50/60 A, Output : Impulzus
Rendelési szám	1510340000
Típus	ACT20C-LBT-10
GTIN (EAN)	4050118319491
Qty.	1 Darab

Műszaki adatok

Tanúsítványok

Jóváhagyások



ROHS	Megfelel
UL File Number Search	UL weboldal
Tanúsítvány száma (cULus)	E141197

Méreték és tömegek

Mélység	63 mm	Mélység (coll)	2.4803 inch
Magasság	56 mm	Magasság (coll)	2.2047 inch
Szélesség	20.6 mm	Szélesség (coll)	0.811 inch
Nettó tömeg	53.88 g		

Hőmérsékletek

Tárolási hőmérséklet	-40 °C...85 °C	Üzemi hőmérséklet	
Páratartalom	5...95% páralecsapódás nem megengedett		

Meghibásodási valószínűség

SIL az IEC 61508 szerint	Egyik sem	MTTF	120 a
--------------------------	-----------	------	-------

Termékek környezetvédelmi megfelelése

RoHS megfelelési állapot	Megfelel, kivétellel
RoHS alóli kivétel (ha van/ismert ilyen)	7a, 7cl
REACH SVHC	Lead 7439-92-1
SCIP	2f6dd957-421a-46db-a0c2-cf1609156924

Kimenet

Terhelő impedancia árama	≤ 600 Ω
--------------------------	---------

riasztás kimenet

Kapcsolási áram	5 A
-----------------	-----

Általános adatok

Védelmi osztály	IP20	Tartósín	TS 35
Névleges áramfelvétel	3 VA	Konfiguráció	nincs
Megfelelő alkalmazás	Profibus PA		

Csatlakozási adatok

Csatlakozás típusa	aljzat / aljzat
--------------------	-----------------

Elem leírása

A termék leírása	Az ACT20C állomás DIN gyűjtősíneinek elektromos lezáráshoz ACT20C-LBT-10 buszlezáró sorkapocs szükséges. Feltétel a mechanikus végbak működése is. Tulajdonságok
------------------	---

Műszaki adatok

- ACT20C állomás belső kommunikációs buszának jobb oldali elektromos lezárása
- Szerelvény TS 35 DIN- sínen, integrált CH20M buszprofilal
- Integrált mechanikus végbak funkció

Besorolások

ETIM 8.0	EC001583	ETIM 9.0	EC001583
ETIM 10.0	EC001583	ECLASS 14.0	27-14-31-92
ECLASS 15.0	27-14-31-92		

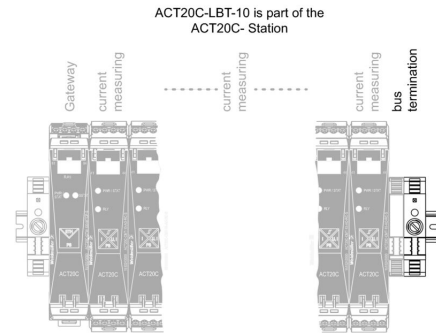
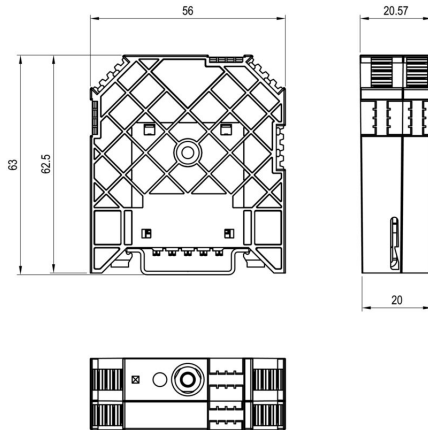
ACT20C-LBT-10

Weidmüller Interface GmbH & Co. KG
Klingenbergstraße 26
D-32758 Detmold
Germany

Rajzok

www.weidmueller.com

Méretrajz



ACT20C-LBT-10

Weidmüller Interface GmbH & Co. KG

Klingenbergstraße 26

D-32758 Detmold

Germany

www.weidmueller.com

Tartozékok

Üres



A WS jelölők tökéletesen illeszkednek a W sorozatú csatlakozókhoz. Rendszerkompatibilitásuknak köszönhetően a WS címkék az I-sorozattal és a Z-sorozattal is használhatók. A nagy jelölőfelületek nem csak hosszú karakterláncokat engednek meg, hanem többsoros szöveget is.

A WS jelölők ideálisan használhatók hosszú, egyedi karakterláncokhoz. A már bevált MultiCard formátumnak köszönhetően lehetséges a nyomtatás a PrintJet CONNECT nyomtatóval vagy Plotterrel.

- Sávokba, vagy egyedileg rögzíthető
- A gyakorlatban már bizonyított MultiCard formátumú jelölők

Egyedi nyomtatáshoz: Kérjük, küldje el az M-Print PRO vagy M-Print PRO Online (telepítés nélkül) jelölőszoftverünk fájlját a címkézési előírásokkal.

Általános rendelési adatok

Típus	WS 12/5 MC NE WS	Változat
Rendelési szám	1609860000	WS, Sorkapocs jelölő, 12 x 5 mm, Raszter mm-ben (P): 5.00
GTIN (EAN)	4008190203481	Weidmueller, Allen-Bradley, fehér
Qty.	720 ST	

ACT20 (DIN sínrel és tápegységekkel)



Tápegység-adapter modulok a tápfeszültség elválasztott vezetésehez és elosztásához: az ACT20 sorozatú/MICROSERIES jelátalakítók számára.

A 22,5/6,1 mm széles tápmodulok közvetlenül az analóg jelátalakítók mellé szerelhetők. A 24 V DC tápfeszültség választhatóan a CH20M (ACT20-sorozat) sínbuszal vagy egyszerűen a dugaszolható ZQV 4N (MICROSERIES) keresztösszekötővel áthidalható.

Az ACT20-Feed-In-PRO-S szintén érzékelheti a CH20 buszra rögzítő profilra felszerelt bármelyik eszköztől érkező hibajelzéseket.

Hiba vagy meghibásodás esetén az integrált állapotrelé közös riasztást küld a külső vezérlőnek. Mindezekon felül, az ACT20 Feed-In PRO-S készülékhez két tápegység csatlakoztatható (egy primer és egy tartalék). A CH20 buszra rögzítő profilra szerelt két betápláló modul 100%-osan redundáns tápellátást biztosít.

A tápegység állapotát és a hibaüzeneteket három LED jelzi.

Az ACT20M-Feed-In PRO Ex zone2 / Division2 alkalmazásokban is használható.

Általános rendelési adatok

Típus	SAMPLE CH20M BUS 250MM	Változat
Rendelési szám	1335140000	Szerelősín buszrendszer, Mintakészlet, OMNIMATE Housing - CH20M sorozat, Szélesség: 25.1 mm
GTIN (EAN)	4050118138375	
Qty.	1 ST	

Tartozékok

CH20M BUS-AP - busz beillesztő profil véglemezek



A moduláris elektronikai házrendszerhez integrált tartósín busz

Amikor modulus alkalmazásokon belül gondoskodik a tápellátásról, csatlakozásról vagy elosztásról, a tartósín busz helyettesítheti az időigényes egyéni huzalozás folyamatát a rugalmas és az egész rendszerben folyamatos megoldással.

A rendszerbusz biztonságosan van beépítve a 35 mm-es szabványos szerelősínbe. Az SMD-buszos sínérintkező blokk reflow-forrasztással forrasztható, így az komponensek konfekcionálása során teljesen automatikus folyamatot tesz lehetővé. A nagy ellenállású, aranyozott érintkezőfelületek tartós és megbízható érintkezést biztosítanak minden házszélesség esetén.

- Korlátlan skálázhatóság Az integrált csatlakozási megoldásnak köszönhetően a rendszer teljes szélességében: 6 mm korongtól a 67 mm-es nagy kapacitású házig.
- Egyszerű karbantarthatóság a telepítés során A modulok cseréje egyszerű, még a meglévő modulcsoportokban is, – anélkül, hogy a szomszédos modulokra hatással lenne.
- Univerzális integrálás A zavarmentes rendszerbusz biztonságosan van beépítve a 35 mm-es szabványos szerelősínbe.
- Maximális elérhetőség Öt teljesen galvanizált és részben aranyozott, kettős ívű érintkező biztosítja a tartós kapcsolatot a tartósín buszhoz. A THR forraszkarimák stabil kapcsolatot garantálnak a nyomtatott kapcsolási táblával.

Általános rendelési adatok

Típus	CH20M BUS-AP LI TS 35X7...	Változat
Rendelési szám	1193160000	Szerelősín buszrendszer, Véglap, OMNIMATE Housing - CH20M sorozat, Szélesség: 5.1 mm
GTIN (EAN)	4032248987771	
Qty.	50 ST	
Típus	CH20M BUS-AP RE TS 35X7...	Változat
Rendelési szám	1193170000	Szerelősín buszrendszer, Véglap, OMNIMATE Housing - CH20M sorozat, Szélesség: 5.1 mm
GTIN (EAN)	4032248987924	
Qty.	50 ST	