

ACT20P-CMT-60-AO-RC-P

Weidmüller Interface GmbH & Co. KG
Klingenbergstraße 26
D-32758 Detmold
Germany

www.weidmueller.com

A kép illusztráció



ACT20P: A rugalmas megoldás

- Precíz és rendkívül praktikus jelátalakítók
- A kioldókarok megkönnyítik a kezelést

Általános rendelési adatok

Változat	Áram-mérőjeladó, Határérték-felügyelet, Input : 0...40/50/60 A, Analóg kimenet, Relékimenet, Áramkábel átmenő furatban
Rendelési szám	1510290000
Típus	ACT20P-CMT-60-AO-RC-P
GTIN (EAN)	4050118319552
Qty.	1 Darab

ACT20P-CMT-60-AO-RC-P

Weidmüller Interface GmbH & Co. KG
Klingenbergstraße 26
D-32758 Detmold
Germany

www.weidmueller.com

Műszaki adatok

Tanúsítványok

Jóváhagyások CE; CULUS; DETNORVER

Approvals CULUS;

Jóváhagyások



ROHS Megfelel

UL File Number Search [UL weboldal](#)

Tanúsítvány száma (cULus) E141197

Méreték és tömegek

Mélység	114 mm	Mélység (coll)	4.4882 inch
Magasság	127.1 mm	Magasság (coll)	5.0039 inch
Szélesség	22.8 mm	Szélesség (coll)	0.8976 inch
Nettó tömeg	158 g		

Hőmérsékletek

Tárolási hőmérséklet	-40 °C...85 °C	Üzemi hőmérséklet	-25 °C...60 °C
Páratartalom	5...95% páralecsapódás nem megengedett		

Meghibásodási valószínűség

MTTF 158 a

Termékek környezetvédelmi megfelelése

RoHS megfelelési állapot	Megfelel, kivétellel
RoHS alóli kivétel (ha van/ismert ilyen)	6c, 7a, 7cl
REACH SVHC	Lead 7439-92-1
SCIP	2f6dd957-42 1a-46db-a0c2-cf1609156924

Bemenet

Bemenetek darabszáma	1	Bemenő frekvencia	AC: 15...700 Hz (true root mean square)
Bemenet mérési tartomány	konfigurálható, 0 – 40/50/60 A AC vagy DC, max.csúcsáram 10 × IBemenet (1 s), DC áramméréshez (AA): Áramirány kijelzése a kimenetnél (-/+ analóg érték)	Bemenő jel	Áramkábel átmenő furatban
Túlterhelési viselkedés	Max. csúcsáram: 10 × Bemenet 1s-nél		

Kimenet

Típus	aktív, a csatlakoztatott vezérlő passzív legyen	Átviteli funkció	Közvetlen vagy inverz
-------	---	------------------	-----------------------

ACT20P-CMT-60-AO-RC-P

Weidmüller Interface GmbH & Co. KG

Klingenbergstraße 26

D-32758 Detmold

Germany

www.weidmueller.com

Műszaki adatok

Általános adatok

Pontosság	<0,75 % FSR	Védelmi osztály	IP20
Tápfeszültség	16,8 V...31,2 V	Lépés válaszüzeje	≤ 300 ms (RMS), ≤ 60 ms (AA)
Tartósín	TS 35	Hőmérséklet együttható	0.01%/K @ 0...40 A, 0.10%/K @ 40...55 A, 0.30%/K @ 55...60 A
Konfiguráció	DIP-kapcsoló és potenciométer, küszöbértékekhez (túláram / áramhiány), késleltetéshez és hiszterézishez	Áramfelvétel, max.	2.2 W
Áramfelvétel, típ.	0.9 W		

Szigetelések koordinálása

Lökőfeszültség	6,4 kV (1,2/50 μs)	EMC szabványok	EN 61326-1
Vizsgálati feszültség	4 kV	Túlfeszültség kategória	III
Szennyezés súlyossága	2	Galvanikus leválasztás	4 utas leválasztó, bemenet / kimenet / tápellátás / relé között
Szigetelési feszültség	4 kVeff / 1 min.	Névleges feszültség	300 V ACrms

Kimenet (Digitális)

Névleges kapcsolási áram	6 A	Folytonos áram	2 × I Input
Digitális kimenetek száma	1	Max. kapcsolási feszültség, AC	250 V
Max. kapcsolási feszültség, DC	24 V	Típus	Relé, 1 váltóérintkező, normal / inverse adjustment
Riasztási funkció	Surge current, Under-current, Alarm limit setting: 2 - 105 %, Hysteresis 5% / 10%, Riasztás késleltetés: 0...10 s		

Kimenet (analóg)

Kimenő feszültség	állítható, 0...10 V, 2...10 V, 0...5 V, 1...5 V, -5...+5 V, -10...+10 V	Lezáró ellenállás feszültség	≥ 10 kΩ
Analóg kimenetek darabszáma	1	Lezáró ellenállás árama analóg	≤ 600 Ω
Kimenő áram	állítható, 0...20 mA, 4...20 mA, -20 - +20 mA		

Csatlakozási adatok

Csatlakozás típusa	PUSH IN	Meghúzási nyomaték, min.	0.4 Nm
Meghúzási nyomaték, max.	0.6 Nm	Rögzítési tartomány, névleges csatlakozás	2.5 mm ²
Rögzítési tartomány, névleges csatlakozás, min.	0.5 mm ²	Rögzítési tartomány, névleges csatlakozás, max.	2.5 mm ²
Vezeték csatlakozási keresztmetszet AWG, min.	AWG 26	Vezeték csatlakozási keresztmetszet AWG, max.	AWG 14
Vezeték keresztmetszet, tömör, min.	0.2 mm ²	Vezeték keresztmetszet, tömör, max.	2.5 mm ²
Vezeték csatlakozási keresztmetszet, finomsodratú, min.	0.2 mm ²	Vezeték csatlakozási keresztmetszet, finomsodratú, max.	2.5 mm ²

ACT20P-CMT-60-AO-RC-P

Weidmüller Interface GmbH & Co. KG

Klingenbergstraße 26

D-32758 Detmold

Germany

www.weidmueller.com

Műszaki adatok

Keresztmetszet csatlakoztatott vezetékhez, finomsodratú, érvéghüvelyekkel és műanyag gallérokkal DIN 46228/4, névleges csatlakozás, min.	0.2 mm ²	Vezeték csatlakozási keresztmetszet, finomsodratú, érvéghüvelyekkel és műanyag gallérokkal DIN 46228/4, névleges csatlakozás, max.	2.5 mm ²
--	---------------------	--	---------------------

Elem leírása

A termék leírása

Az ACT20P-CMT-XX-(AO)-RC-P sorozat készülékei AC és DC áramot mérnek és felügyelnek 60 A-ig. Az alkalmazott valódi RMS módszer precíz mérést biztosít, még torzított hullámformájú áramok esetén is. A készülékek integrált határérték-felügyeletet biztosítanak beállítható kapcsolási küszöbértékkel, késleltetéssel és hiszterézissel, valamint relékimenettel.

Jellemzők

- Valódi RMS érték mérése (true RMS) vagy aritmetikus átlagolás (AA), érintkező nélküli átmenő furatos technológia
- Túláram és áramhiány határérték-felügyelete
- Relékimenet nyitott/zárt áramkör elven
- Beállítható triggerelési késleltetés áramcsúcsok kiszűréséhez
- Üzemállapot- és hibakijelzés az előlapi LED-del, és kimenetjelzés az NE43, NE44, NE107 szerint
- Biztonságos, négyutas galvanikus leválasztás az IEC/EN 61010-2-201 szerint

Besorolások

ETIM 8.0	EC002475	ETIM 9.0	EC002475
ETIM 10.0	EC002475	ECLASS 14.0	27-21-01-23
ECLASS 15.0	27-21-01-23		

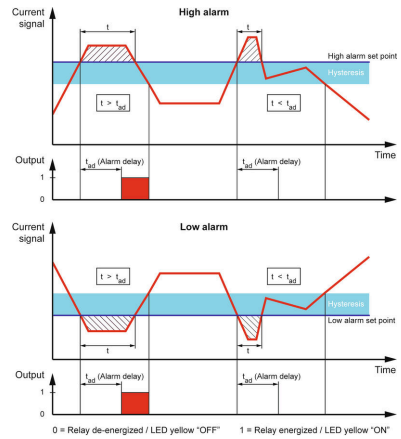
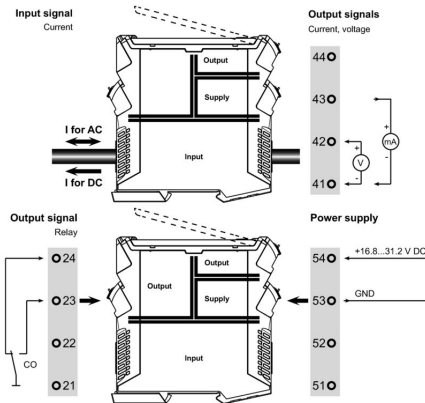
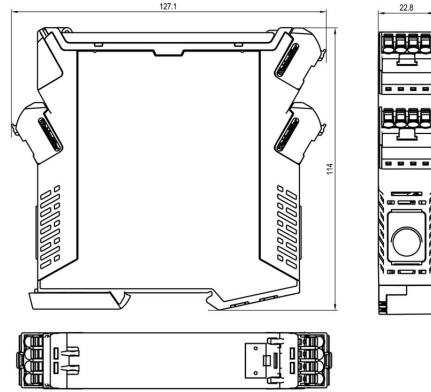
ACT20P-CMT-60-AO-RC-P

Weidmüller Interface GmbH & Co. KG
 Klingenbergstraße 26
 D-32758 Detmold
 Germany

Rajzok

www.weidmueller.com

Méretrajz

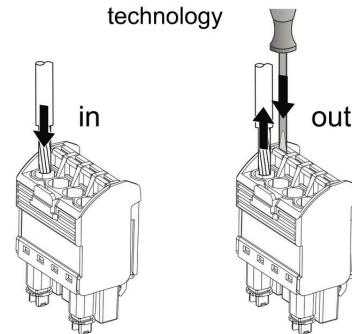


Configuration

DIP switch S1							
Current input range	1	2	3	4	5	6	7 8
0...40 A							
0...50 A							
0...60 A							
Measuring method	1	2	3	4	5	6 7 8	
True RMS							
Arithmetic average							
Alarm delay time	1	2	3	4	5	6 7 8	
0 s							
2 s							
5 s							
10 s							
Measuring range monitoring	1	2	3	4	5	6 7 8	
Yes							
No							
Output error action	1	2	3	4	5	6 7 8	
Upscale							
Downscale							
Transfer function	1	2	3	4	5	6 7 8	
Normal							
Inverse							

DIP switch S2							
Output range	1	2	3	4	5	6 7 8	
0...10 V							
2...10 V							
0...5 V							
1...5 V							
-5...+5 V							
-10...+10 V							
0...20 mA							
4...20 mA							
-20...+20 mA							
Alarm relay action	1	2	3	4	5	6 7 8	
Energized							
De-energized							
Alarm hysteresis	1	2	3	4	5	6 7 8	
5 %							
10 %							
Alarm type	1	2	3	4	5	6 7 8	
High alarm							
Low alarm							

PUSH IN technology

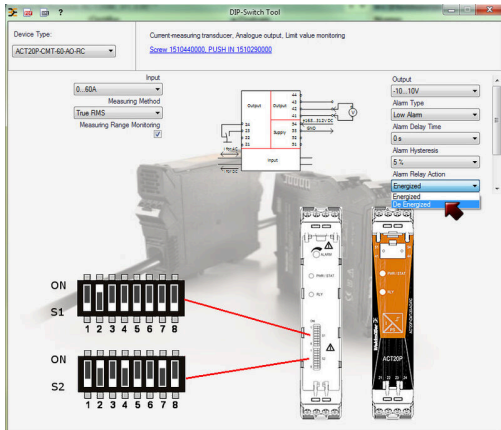


ACT20P-CMT-60-AO-RC-P

Weidmüller Interface GmbH & Co. KG
Klingenbergstraße 26
D-32758 Detmold
Germany

Rajzok

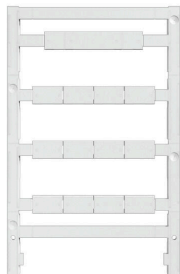
www.weidmueller.com



example for DIP switch setting (with ACT20 tool)

Tartozékok

Üres



Az ESG a bevált és tesztelt MultiCard formátumú jelölő számos ismert elektromos készülékhez. Az eredmény egy kiváló minőségű, kontrasztos készülékjelölő.

A Siemens, az ABB, a Beckhoff és számos más gyártó készülékeihez különböző típusok kaphatók.

Az előnyök áttekintése:

- általános célú címkék; öntapadós vagy felpattintható címkék, típustól függően,
- illesztett készülékekhez, pl. kismegszakítókhoz címkésínre pattintható ESG jelölőket szállítunk.
- Egyedi lézer-minőségű nyomtatás a műszaki jellemzőknek megfelelően

Egyedi nyomtatáshoz: Kérjük, küldje el az M-Print PRO vagy M-Print PRO Online (telepítés nélkül) jelölőszoftverünk fájlját a címkézési előírásokkal.

Általános rendelési adatok

Típus	ESG 8/13.5/43.3 SAI AU	Változat
Rendelési szám	1912130000	ESG, Készülékjelölők x 13.5 mm, PA 66, Szín: Áttetsző, dugaszolható
GTIN (EAN)	4032248541164	
Qty.	5 ST	
Típus	ESG 6.6/20 BHZ 5.00/04	Változat
Rendelési szám	1082540000	ESG, Készülékjelölők x 20 mm, PA 66, Szín: fehér, dugaszolható
GTIN (EAN)	4032248845439	
Qty.	200 ST	