

ACT20P-CMT-60-RC-P

Weidmüller Interface GmbH & Co. KG
Klingenbergstraße 26
D-32758 Detmold
Germany

www.weidmueller.com

A kép illusztráció

ACT20P: A rugalmas megoldás

- Precíz és rendkívül praktikus jelátalakítók
- A kioldókarok megkönnyítik a kezelést

Általános rendelési adatok

Változat	Áram-mérőjeladó, Határérték-felügyelet, Input : 0... 40/50/60 A, Relékimenet, Áramkábel átmenő furatban
Rendelési szám	1510280000
Típus	ACT20P-CMT-60-RC-P
GTIN (EAN)	4050118319484
Qty.	1 Darab

ACT20P-CMT-60-RC-P

Weidmüller Interface GmbH & Co. KG
Klingenbergstraße 26
D-32758 Detmold
Germany

www.weidmueller.com

Műszaki adatok

Tanúsítványok

Jóváhagyások CE; CULUS; DETNORVER

Approvals CULUS;

Jóváhagyások



ROHS Megfelel

UL File Number Search [UL weboldal](#)

Tanúsítvány száma (cULus) E141197

Méreték és tömegek

Mélység	114 mm	Mélység (coll)	4.4882 inch
Magasság	127.1 mm	Magasság (coll)	5.0039 inch
Szélesség	22.8 mm	Szélesség (coll)	0.8976 inch
Nettó tömeg	158 g		

Hőmérsékletek

Tárolási hőmérséklet	-40 °C...85 °C	Üzemi hőmérséklet	-25 °C...60 °C
Páratartalom	5...95% páralecsapódás nem megengedett		

Termékek környezetvédelmi megfelelése

RoHS megfelelési állapot	Megfelel, kivétellel
RoHS alóli kivétel (ha van/ismert ilyen)	6c, 7a, 7cl
REACH SVHC	Lead 7439-92-1
SCIP	2f6dd957-421a-46db-a0c2-cf1609156924

Bemenet

Bemenetek darabszáma	1	Bemenő frekvencia	AC: 15...700 Hz (true root mean square)
Bemenet mérési tartomány	konfigurálható, 0 – 40/50/60 A AC vagy DC, max.csúcsáram 10 × IBemenet (1 s), DC áramméréshez (AA): Áramirány kijelzése a kimenetnél (-/+ analóg érték)	Bemenő jel	Áramkábel átmenő furatban
Túlterhelési viselkedés	Max. csúcsáram: 10 × Bemenet 1s-nél		

Általános adatok

Pontosság	<0,75 % FSR	Védelmi osztály	IP20
Tápfeszültség	16,8 V...31,2 V	Lépés válaszideje	≤ 300 ms (RMS), ≤ 60 ms (AA)
Tartósín	TS 35	Hőmérséklet együttható	0.01%/K @ 0...40 A, 0.10%/K @ 40...55 A, 0.30%/K @ 55...60 A
Konfiguráció	DIP-kapcsoló és potenciométer	Áramfelvétel, max.	2.2 W
Áramfelvétel, típ.	0.9 W		

ACT20P-CMT-60-RC-P

Weidmüller Interface GmbH & Co. KG

Klingenbergstraße 26

D-32758 Detmold

Germany

www.weidmueller.com

Műszaki adatok

Szigetelések koordinálása

Lökőfeszültség	6,4 kV (1,2/50 µs)	EMC szabványok	EN 61326-1
Vizsgálati feszültség	4 kV	Túlfeszültség kategória	III
Galvanikus leválasztás	3-utas leválasztó, bemenet / kimenet / áramellátás között	Szigetelési feszültség	4 kVeff / 1 min.
Névleges feszültség	300 V ACrms		

Kimenet (Digitális)

Névleges kapcsolási áram	6 A	Folytonos áram	2 × I Input
Digitális kimenetek száma	1	Max. kapcsolási feszültség, AC	250 V
Max. kapcsolási feszültség, DC	24 V	Típus	Relé, 1 váltóérintkező, normal / inverse adjustment
Riasztási funkció	Surge current, Under- current, Riasztás késleltetés: 0...10 s, Hysteresis 5% / 10%		

Csatlakozási adatok

Csatlakozás típusa	PUSH IN	Meghúzási nyomaték, min.	0.4 Nm
Meghúzási nyomaték, max.	0.6 Nm	Rögzítési tartomány, névleges csatlakozás	2.5 mm ²
Rögzítési tartomány, névleges csatlakozás, min.	0.5 mm ²	Rögzítési tartomány, névleges csatlakozás, max.	2.5 mm ²
Vezeték csatlakozási keresztmetszet AWG, min.	AWG 26	Vezeték csatlakozási keresztmetszet AWG, max.	AWG 14
Vezeték keresztmetszet, tömör, min.	0.2 mm ²	Vezeték keresztmetszet, tömör, max.	2.5 mm ²
Vezeték csatlakozási keresztmetszet, finomsodratú, min.	0.2 mm ²	Vezeték csatlakozási keresztmetszet, finomsodratú, max.	2.5 mm ²
Keresztmetszet csatlakoztatott vezetékhez, finomsodratú, érvéghüvelyekkel és műanyag gallérokkal DIN 46228/4, névleges csatlakozás, min.	0.2 mm ²	Vezeték csatlakozási keresztmetszet, finomsodratú, érvéghüvelyekkel és műanyag gallérokkal DIN 46228/4, névleges csatlakozás, max.	2.5 mm ²

Elem leírása

A termék leírása	<p>Az ACT20P-CMT-XX-(AO)-RC-P sorozat készülékei AC és DC áramot mérnek és felügyelnek 60 A-ig. Az alkalmazott valódi RMS módszer precíz mérést biztosít, még torzított hullámformájú áramok esetén is. A készülékek integrált határérték-felügyeletet biztosítanak beállítható kapcsolási küszöbértékkel, késleltetéssel és hiszterézissel, valamint relékimenettel.</p> <p>Jellemzők</p> <ul style="list-style-type: none"> • Valódi RMS érték mérése (true RMS) vagy aritmetikus átlagolás (AA), érintkező nélküli átmenő furatos technológia • Túláram és áramhiány határérték-felügyelete • Relékimenet nyitott/zárt áramkör elven • Beállítható triggerelési késleltetés áramcsúcsok kiszűréséhez • Üzemállapot- és hibakijelzés az előlapi LED-del, és kimenetjelzés az NE43, NE44, NE107 szerint • Biztonságos, négyutas galvanikus leválasztás az IEC/EN 61010-2-201 szerint
------------------	---

Besorolások

ETIM 8.0	EC002475	ETIM 9.0	EC002475
ETIM 10.0	EC002475	ECLASS 14.0	27-21-01-23
ECLASS 15.0	27-21-01-23		

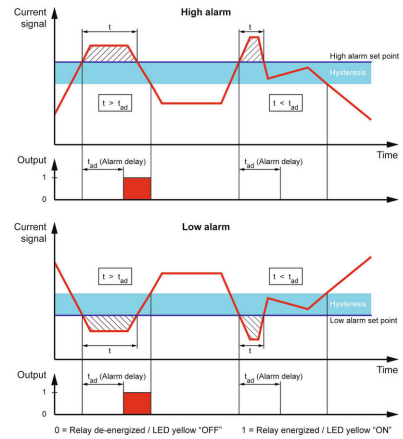
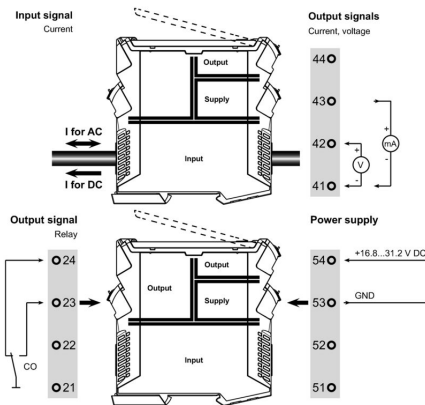
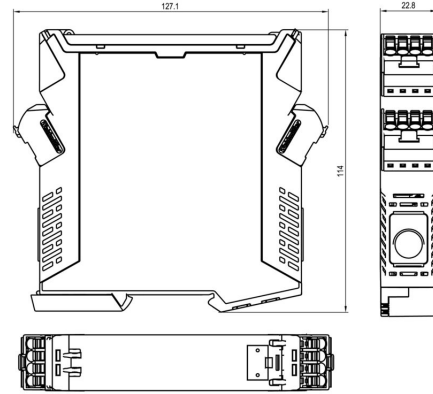
ACT20P-CMT-60-RC-P

Weidmüller Interface GmbH & Co. KG
 Klingenbergstraße 26
 D-32758 Detmold
 Germany

Rajzok

www.weidmueller.com

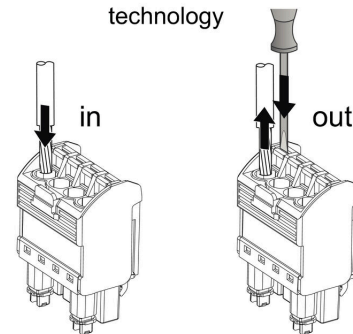
Méretrajz



Configuration

DIP switch S1		DIP switch S2	
Current input range	1 2 3 4 5 6 7 8	Alarm relay action	1 2 3 4 5 6 7 8
0...40 A	<input type="checkbox"/>	Energized	<input type="checkbox"/>
0...50 A	<input type="checkbox"/>	De-energized	<input type="checkbox"/>
0...60 A	<input type="checkbox"/>	Alarm hysteresis	1 2 3 4 5 6 7 8
Measuring method	1 2 3 4 5 6 7 8	5 %	<input type="checkbox"/>
True RMS	<input type="checkbox"/>	10 %	<input type="checkbox"/>
Arithmetic average	<input type="checkbox"/>	Alarm type	1 2 3 4 5 6 7 8
Alarm delay time	1 2 3 4 5 6 7 8	High alarm	<input type="checkbox"/>
0 s	<input type="checkbox"/>	Low alarm	<input type="checkbox"/>
2 s	<input type="checkbox"/>		
5 s	<input type="checkbox"/>		
10 s	<input type="checkbox"/>		

PUSH IN technology

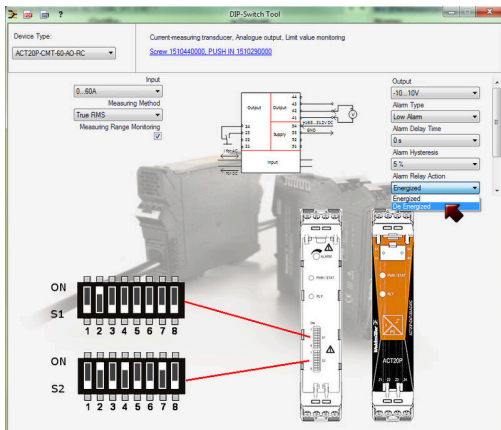


ACT20P-CMT-60-RC-P

Weidmüller Interface GmbH & Co. KG
Klingenbergstraße 26
D-32758 Detmold
Germany

Rajzok

www.weidmueller.com



example for DIP switch setting (with ACT20 tool)

Tartozékok

Üres



Az ESG a bevált és tesztelt MultiCard formátumú jelölő számos ismert elektromos készülékhez. Az eredmény egy kiváló minőségű, kontrasztos készülékjelölő.

A Siemens, az ABB, a Beckhoff és számos más gyártó készülékeihez különböző típusok kaphatók.

Az előnyök áttekintése:

- általános célú címkék; öntapadós vagy felpattintható címkék, típustól függően,
- illesztett készülékekhez, pl. kismegszakítókhoz címkésínre pattintható ESG jelölőket szállítunk.
- Egyedi lézer-minőségű nyomtatás a műszaki jellemzőknek megfelelően

Egyedi nyomtatáshoz: Kérjük, küldje el az M-Print PRO vagy M-Print PRO Online (telepítés nélkül) jelölőszoftverünk fájlját a címkézési előírásokkal.

Általános rendelési adatok

Típus	ESG 8/13.5/43.3 SAI AU	Változat
Rendelési szám	1912130000	ESG, Készülékjelölők x 13.5 mm, PA 66, Szín: Áttetsző, dugaszolható
GTIN (EAN)	4032248541164	
Qty.	5 ST	
Típus	ESG 6.6/20 BHZ 5.00/04	Változat
Rendelési szám	1082540000	ESG, Készülékjelölők x 20 mm, PA 66, Szín: fehér, dugaszolható
GTIN (EAN)	4032248845439	
Qty.	200 ST	