

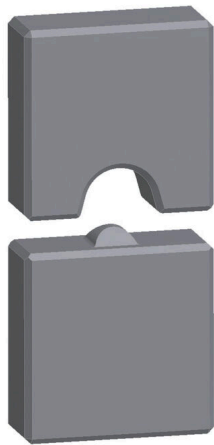
**ES EPG 45 DIN 10****Weidmüller Interface GmbH & Co. KG**

Klingenbergstraße 26

D-32758 Detmold

Germany

www.weidmueller.com



Krimpelő (sajtoló) szerszámok kábelsarukhoz, csatlakozókhoz és érvég hüvelyekhez, cserélhető betétekkel

- A hidraulikus támogatásnak köszönhetően extrém gyors feldolgozás
- Nagy feldolgozási tartomány akár 300 mm<sup>2</sup>-ig
- Gyorsműködésű 270°-ban elforgatható sajtolófej.
- Automatikus nyomásszabályozás és felügyelet nyomá szenzoron keresztül.
- A krimpelési folyamat elektronikus vezérlése és felügyelete
- Az összes krimpelési ciklus és a hibaüzenetek mentése a belső memóriába.
- Az összes ciklus és hibaüzenet kiolvasása USB-n keresztül
- Li-ion akkumulátor töltési állapotjelzővel: 18 V, 2 Ah

**Általános rendelési adatok**

Változat	10mm <sup>2</sup> , Fogas sajtolás
Rendelési szám	<a href="#">1501320000</a>
Típus	ES EPG 45 DIN 10
GTIN (EAN)	4050118309577
Qty.	1 Darab

## Műszaki adatok

## Méretek és tömegek

Mélység	12 mm	Mélység (coll)	0.4724 inch
Magasság	60 mm	Magasság (coll)	2.3622 inch
Szélesség	30 mm	Szélesség (coll)	1.1811 inch
Nettó tömeg	155 g		

## Termékek környezetvédelmi megfelelése

RoHS megfelelési állapot	Megfelel, kivétel nélkül
REACH SVHC	Nincs 0,1 tömeg% feletti SVHC

## Krimpelhető betétek

Krimpelési szélesség	8 mm	Vörösréz krimpelési keresztmetszete	10
Krimpelési szélesség mm-ben	8		

## Szerszámjellemzők - krimpelés

Krimpelési típus/profil	Fogas sajtolás
Kábelsaru keresztmetszet	névleges 10 mm <sup>2</sup>

## Érintkező leírása

Vezeték-keresztmetszet, max. AWG	8	Vezeték-keresztmetszet, min. AWG	8
Krimpelési tartomány, max.	10 mm <sup>2</sup>		

## Besorolások

ETIM 8.0	EC001282	ETIM 9.0	EC001282
ETIM 10.0	EC001282	ECLASS 14.0	21-04-90-90
ECLASS 15.0	21-04-90-90		