

## SFX-M 12/40-5 ST

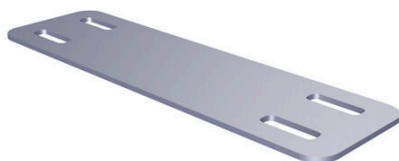
Weidmüller Interface GmbH &amp; Co. KG

Klingenbergstraße 26

D-32758 Detmold

Germany

www.weidmueller.com



Rendelkezésre állnak alumínium és rozsdamentes acél MetalliCard-jelölők a széleskörű címkézési követelményeknek való megfelelés érdekében. A krómbevonatú alumínium címkék az olcsó alternatívát jelentik a különböző alkalmazásoknál, és különösen beválnak sokszínű nyomtatásuk erős kontrasztjai miatt. A magas technológiai igényeket támaztó vegyiparban és feldolgozóiparban Ön a biztonságot választja, ha a kiemelkedő ellenállási jellemzőkkel rendelkező rozsdamentes acél MetalliCard jelölőt használja. A formátumai lefedik a teljes rendszerazonosítási spektrum igényeit. Legyen szó akár kis berendezésről, akár típustáblákról, a jelölők gondoskodnak a magas minőségű jelölési folyamatokról. A MetalliCard optimális beszerelési jellemzőket is nyújt. A MetalliCard jelölők univerzálisan használhatók a különböző rögzítési opcióknak köszönhetően: kötés, szegecseles, jelölőtartóval vagy sínekkkel, vagy kombinálva rozsdamentes acél kábelkötőkkel. Az SFX-M jelölőben egy speciális lyukasztás lehetővé teszi az acél kábelkötők használatát. Egyedi nyomtatáshoz: Kérjük, küldje el az M-Print PRO vagy M-Print PRO Online (telepítés nélkül) jelölőszoftverünk fájlját a címkézési előírásokkal.

## Általános rendelési adatok

Változat	MetalliCard, Vezeték és kábeljelölők, 7 - 40 mm, 40 x 12 mm, ezüst
Rendelési szám	<a href="#">1500240000</a>
Típus	SFX-M 12/40-5 ST
GTIN (EAN)	4050118308921
Qty.	50 Darab

## SFX-M 12/40-5 ST

Weidmüller Interface GmbH &amp; Co. KG

Klingenbergstraße 26

D-32758 Detmold

Germany

www.weidmueller.com

## Műszaki adatok

## Tanúsítványok

ROHS Megfelel

## Méretek és tömegek

Mélység	0.8 mm	Mélység (coll)	0.0315 inch
Magasság	40 mm	Magasság (coll)	1.5748 inch
Szélesség	12 mm	Szélesség (coll)	0.4724 inch
Nettó tömeg	1.8 g		

## Hőmérsékletek

Üzemi hőmérsékleti tartomány -55...130 °C

## Termékek környezetvédelmi megfelelése

RoHS megfelelési állapot Megfelel, kivétel nélkül  
 REACH SVHC Nincs 0,1 tömeg% feletti SVHC

## Általános adatok

Laponkénti jelölőszám	50		
Nyomtatás típusa	üres		
Változat	halogénmentes		
Szélesség	12 mm		
Üzemi hőmérsékleti tartomány, max.	130 °C		
Üzemi hőmérsékleti tartomány, min.	-55 °C		
Szín	ezüst		
Alapanyag	1.4301 rozsdamentes acél		
Nyomtatott karakterek	nélkül		
Jelölők száma kombinációként	Tápellátás formája	MetalliCard	
Címkemező mérete	12.2 x 25 mm		
Javasolt iparágak	Folyamat, Energetika		
kompatibilis nyomtató			
Jelölők száma kombinációként	1 MetalliCard = Conductor and cable markers		
Üzemi hőmérsékleti tartomány	-55...130 °C		

## Vezeték és kábeljelölők

Vezeték-keresztmetszet, max.	500 mm <sup>2</sup>	Vezeték-keresztmetszet, min.	16 mm <sup>2</sup>
Vezeték külső átmérő, max.	40 mm	Vezeték külső átmérő, min.	7 mm
Kábelkötegelő csatorna	Lapos	Vezeték külső átm.	7 - 40 mm
Hozzávaló kábelkötegelő	Műanyag	Csatlakoztatott vezeték keresztmetszete	16 - 500 mm <sup>2</sup>

## Besorolások

ETIM 8.0	EC001530	ETIM 9.0	EC001530
ETIM 10.0	EC001530	ECLASS 14.0	27-28-11-02
ECLASS 15.0	27-28-11-02		



## SFX-M 12/40-5 ST

Weidmüller Interface GmbH &amp; Co. KG

Klingenbergstraße 26

D-32758 Detmold

Germany

www.weidmueller.com

## Tartozékok

## Inlay



Rendelkezésre állnak alumínium és rozsdamentes acél MetalliCard-jelölők a széleskörű címkézési követelményeknek való megfelelés érdekében. A krómbevonatú alumínium címkék az olcsó alternatívát jelentik a különböző alkalmazásoknál, és különösen beválnak sokszínű nyomtatásuk erős kontrasztjai miatt. A magas technológiai igényeket támaztó vegyiparban és feldolgozóiparban Ön a biztonságot választja, ha a kiemelkedő ellenállási jellemzőkkel rendelkező rozsdamentes acél MetalliCard jelölőt használja. A formátumai lefedik a teljes rendszerazonosítási spektrum igényeit. Legyen szó akár kis berendezésről, akár típustáblákról, a jelölők gondoskodnak a magas minőségű jelölési folyamatokról. A MetalliCard optimális beszerelési jellemzőket is nyújt. A MetalliCard jelölők univerzálisan használhatók a különböző rögzítési opcióknak köszönhetően: kötés, szegecseles, jelölőtartóval vagy sínekkel, vagy kombinálva rozsdamentes acél kábelkötőkkel. Az SFX-M jelölőben egy speciális lyukasztás lehetővé teszi az acél kábelkötők használatát. Egyedi nyomtatáshoz: Kérjük, küldje el az M-Print PRO vagy M-Print PRO Online (telepítés nélkül) jelölőszoftverünk fájlját a címkézési előírásokkal.

## Általános rendelési adatok

Típus	INLAY SFX-M 12/40	Változat
Rendelési szám	<a href="#">1500320000</a>	
GTIN (EAN)	4050118308945	
Qty.	1 ST	