

SFX-M 12/40-5 AL

Weidmüller Interface GmbH & Co. KG

Klingenbergstraße 26

D-32758 Detmold

Germany

www.weidmueller.com



Rendelkezésre állnak alumínium és rozsdamentes acél MetalliCard-jelölők a széleskörű címkézési követelményeknek való megfelelés érdekében. A krómbevonatú alumínium címkék az olcsó alternatívát jelentik a különböző alkalmazásoknál, és különösen beválnak sokszínű nyomtatásuk erős kontrasztjai miatt. A magas technológiai igényeket támaztó vegyiparban és feldolgozóiparban Ön a biztonságot választja, ha a kiemelkedő ellenállási jellemzőkkel rendelkező rozsdamentes acél MetalliCard jelölőt használja. A formátumai lefedik a teljes rendszerazonosítási spektrum igényeit. Legyen szó akár kis berendezésről, akár típustáblákról, a jelölők gondoskodnak a magas minőségű jelölési folyamatokról. A MetalliCard optimális beszerelési jellemzőket is nyújt. A MetalliCard jelölők univerzálisan használhatók a különböző rögzítési opcióknak köszönhetően: kötés, szegecseles, jelölőtartóval vagy sínekkkel, vagy kombinálva rozsdamentes acél kábelkötőkkel. Az SFX-M jelölőben egy speciális lyukasztás lehetővé teszi az acél kábelkötők használatát. Egyedi nyomtatáshoz: Kérjük, küldje el az M-Print PRO vagy M-Print PRO Online (telepítés nélkül) jelölőszoftverünk fájlját a címkézési előírásokkal.

Általános rendelési adatok

| | |
|----------------|--|
| Változat | MetalliCard, Vezeték és kábeljelölők, 7 - 40 mm, 40 x 12 mm, ezüst |
| Rendelési szám | 1500230000 |
| Típus | SFX-M 12/40-5 AL |
| GTIN (EAN) | 4050118308761 |
| Qty. | 50 Darab |

SFX-M 12/40-5 AL

Weidmüller Interface GmbH & Co. KG
Klingenbergstraße 26
D-32758 Detmold
Germany

www.weidmueller.com

Műszaki adatok

Tanúsítványok

ROHS Megfelel

Méretek és tömegek

| | | | |
|-------------|--------|------------------|-------------|
| Mélység | 0.8 mm | Mélység (coll) | 0.0315 inch |
| Magasság | 40 mm | Magasság (coll) | 1.5748 inch |
| Szélesség | 12 mm | Szélesség (coll) | 0.4724 inch |
| Nettó tömeg | 0.82 g | | |

Hőmérséklet

Üzemi hőmérsékleti tartomány -55...130 °C

Termékek környezetvédelmi megfelelése

RoHS megfelelési állapot Megfelel, kivétel nélkül
REACH SVHC Nincs 0,1 tömeg% feletti SVHC

Általános adatok

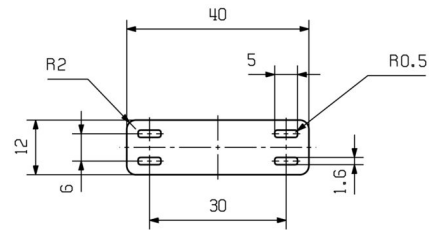
| | |
|------------------------------------|---|
| Laponkénti jelölőszám | 50 |
| Nyomtatás típusa | üres |
| Változat | halogénmentes |
| Szélesség | 12 mm |
| Üzemi hőmérsékleti tartomány, max. | 130 °C |
| Üzemi hőmérsékleti tartomány, min. | -55 °C |
| Szín | ezüst |
| Alapanyag | Eloxált alumínium |
| Nyomtatott karakterek | nélkül |
| Jelölők száma kombinációként | Tápellátás formája MetalliCard |
| Címkemező mérete | 12.2 x 25 mm |
| Javasolt iparágak | Folyamat, Energetika |
| kompatibilis nyomtató | |
| Jelölők száma kombinációként | 1 MetalliCard = Conductor and cable markers |
| Üzemi hőmérsékleti tartomány | -55...130 °C |

Vezeték és kábeljelölők

| | | | |
|------------------------------|---------------------|---|--------------------------|
| Vezeték-keresztmetszet, max. | 500 mm ² | Vezeték-keresztmetszet, min. | 16 mm ² |
| Vezeték külső átmérő, max. | 40 mm | Vezeték külső átmérő, min. | 7 mm |
| Kábelkötegelő csatorna | Lapos | Vezeték külső átm. | 7 - 40 mm |
| Hozzávaló kábelkötegelő | Műanyag | Csatlakoztatott vezeték keresztmetszete | 16 - 500 mm ² |

Besorolások

| | | | |
|-------------|-------------|-------------|-------------|
| ETIM 8.0 | EC001530 | ETIM 9.0 | EC001530 |
| ETIM 10.0 | EC001530 | ECLASS 14.0 | 27-28-11-02 |
| ECLASS 15.0 | 27-28-11-02 | | |



SFX-M 12/40-5 AL

Weidmüller Interface GmbH & Co. KG

Klingenbergstraße 26

D-32758 Detmold

Germany

Tartozékok

www.weidmueller.com

Inlay



Rendelkezésre állnak alumínium és rozsdamentes acél MetalliCard-jelölők a széleskörű címkézési követelményeknek való megfelelés érdekében. A krómbevonatú alumínium címkék az olcsó alternatívát jelentik a különböző alkalmazásoknál, és különösen beválnak sokszínű nyomtatásuk erős kontrasztjai miatt. A magas technológiai igényeket támaztó vegyiparban és feldolgozóiparban Ön a biztonságot választja, ha a kiemelkedő ellenállási jellemzőkkel rendelkező rozsdamentes acél MetalliCard jelölőt használja. A formátumai lefedik a teljes rendszerazonosítási spektrum igényeit. Legyen szó akár kis berendezésről, akár típustáblákról, a jelölők gondoskodnak a magas minőségű jelölési folyamatokról. A MetalliCard optimális beszerelési jellemzőket is nyújt. A MetalliCard jelölők univerzálisan használhatók a különböző rögzítési opcióknak köszönhetően: kötés, szegecseles, jelölőtartóval vagy sínekkel, vagy kombinálva rozsdamentes acél kábelkötőkkel. Az SFX-M jelölőben egy speciális lyukasztás lehetővé teszi az acél kábelkötők használatát. Egyedi nyomtatáshoz: Kérjük, küldje el az M-Print PRO vagy M-Print PRO Online (telepítés nélkül) jelölőszoftverünk fájlját a címkézési előírásokkal.

Általános rendelési adatok

| | | |
|----------------|----------------------------|----------|
| Típus | INLAY SFX-M 12/40 | Változat |
| Rendelési szám | 1500320000 | |
| GTIN (EAN) | 4050118308945 | |
| Qty. | 1 ST | |