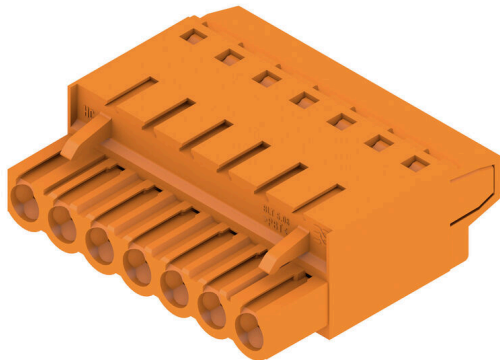


BLT 5.08HC/07/180 SN OR BX

Weidmüller Interface GmbH & Co. KG
 Klingenbergstraße 26
 D-32758 Detmold
 Germany

www.weidmueller.com

Product image



Hüvelyes dugók FELSŐ csavaros csatlakozórendszerrel, egyenes 180°-os kivezetéssel rendelkező vezetékek csatlakoztatásához. A hüvelyes csatlakozók helyet biztosítanak a feliratozáshoz és kódolni lehet őket. HC = nagyáramú

Általános rendelési adatok

| | |
|----------------|---|
| Változat | NYÁK dugaszoló csatlakozó, hüvelyes csatlakozó, 5.08 mm, Pólusszám: 7, 180°, Felső csatlakozás, Rögzítési tartomány, névleges csatlakozás, max.: 2.5 mm², Doboz |
| Rendelési szám | 1500060000 |
| Típus | BLT 5.08HC/07/180 SN OR BX |
| GTIN (EAN) | 4008190160272 |
| Qty. | 48 Darab |
| Termékadatok | IEC: 400 V / 27 A / 0.2 - 2.5 mm² UL: 300 V / 17 A / AWG 26 - AWG 14 |
| Csomagolás | Doboz |

BLT 5.08HC/07/180 SN OR BX

Weidmüller Interface GmbH & Co. KG

Klingenbergstraße 26

D-32758 Detmold

Germany

www.weidmueller.com

Műszaki adatok

Tanúsítványok

Jóváhagyások



| | |
|---------------------------|-----------------------------|
| ROHS | Megfelel |
| UL File Number Search | UL weboldal |
| Tanúsítvány száma (cURus) | E60693 |

Méreték és tömegek

| | | | |
|-------------|----------|------------------|-------------|
| Mélység | 31.8 mm | Mélység (coll) | 1.252 inch |
| Magasság | 12.2 mm | Magasság (coll) | 0.4803 inch |
| Szélesség | 35.56 mm | Szélesség (coll) | 1.4 inch |
| Nettó tömeg | 19.09 g | | |

Termékek környezetvédelmi megfelelése

| | |
|--------------------------|-------------------------------|
| RoHS megfelelési állapot | Megfelel, kivétel nélkül |
| REACH SVHC | Nincs 0,1 tömeg% feletti SVHC |

System Parameters

| | | | |
|---|---|--------------------|----------------------------|
| Termékcsalád | OMNIMATE Signal - sorozat BL/SL 5.08 | | |
| Csatlakozás típusa | Terepi csatlakozás | | |
| Vezetékcsatlakozás-technika | Felső csatlakozás | | |
| Raszter mm-ben (P) | 5.08 mm | | |
| Raszter inch-ben (P) | 0.200 " | | |
| Vezeték kimeneti irány | 180° | | |
| Pólusszám | 7 | | |
| L1, mm | 30.48 mm | | |
| L1, inch | 1.200 " | | |
| Sorok száma | 1 | | |
| Érintkezősorok száma | 1 | | |
| Névleges keresztmetszet | 2.5 mm ² | | |
| Érintésvédelem a DIN VDE 57 106 szerint | Ujjak számára biztonságos | | |
| Érintésvédelem a DIN VDE 0470 szerint | IP 20 dugaszolva / IP 10 nem dugaszolva | | |
| Védelmi osztály | IP20 | | |
| Térfogati ellenállás | ≤5 mΩ | | |
| Kódolható | Igen | | |
| Csupaszolási hossz | 13 mm | | |
| Biztosítócsavar | M 2.5 | | |
| Csavarhúzó éle | 0,6 x 3,5 | | |
| Csavarhúzó éle, standard | DIN 5264 | | |
| Dugaszolási ciklusok | 25 | | |
| Dugaszolási erő/pólus, max. | 8 N | | |
| Húzóerő / pólus, max. | 7 N | | |
| Tightening torque | Forgatónyomaték típusa | Wire connection | |
| | Usage information | Meghúzási nyomaték | min. 0.4 Nm max. 0.5 Nm |

Anyagjellemzők

| | | | |
|---------------------|----------|------------------------|--------------|
| Szigetelőanyag | PBT | Szín | narancssárga |
| Színskála (hasonló) | RAL 2000 | Szigetelőanyag csoport | IIIa |

BLT 5.08HC/07/180 SN OR BX

Weidmüller Interface GmbH & Co. KG
 Klingenbergstraße 26
 D-32758 Detmold
 Germany

www.weidmueller.com

Műszaki adatok

| | | | |
|--|---------|--|----------------------------|
| Kúszóútkepzési összehasonlítási szám (CTI) | ≥ 200 | Moisture Level (MSL) | |
| UL 94 éghetőségi osztály | V-0 | Érintkező anyaga | Cu-ötvozet |
| Érintkező felület | ónozott | Dugaszolható csatlakozás rétegszerkezete | 4...8 µm Sn hot-dip tinned |
| Tárolási hőmérséklet, min. | -40 °C | Tárolási hőmérséklet, max. | 70 °C |
| Üzemi hőmérséklet, min. | -50 °C | Üzemi hőmérséklet, max. | 100 °C |
| Hőmérsékleti tartomány, telepítés, min. | -25 °C | Hőmérsékleti tartomány, telepítés, max. | 100 °C |

Névleges adatok IEC szerint

| | | | |
|--|------------------------|--|------------------|
| szabvány szerint tesztelve | IEC 60664-1, IEC 61984 | Névleges áram, min. pólusszám (Tu=20 °C) | 27 A |
| Névleges áram, maximális pólusszám (Tu=20 °C) | 19 A | Névleges áram, min. pólusszám (Tu=40°C) | 24 A |
| Névleges áram, maximális pólusszám (Tu=40°C) | 16 A | Névleges feszültség a II/2 túlfeszültség osztályhoz / szennyezés mértékéhez | 400 V |
| Névleges feszültség a III/2 túlfeszültség osztályhoz / szennyezés mértékéhez | 320 V | Névleges feszültség a III/3 túlfeszültség osztályhoz / szennyezés mértékéhez | 250 V |
| Névleges lökőfeszültség a II/2 túlfeszültség osztályhoz / szennyezés mértékéhez | 4 kV | Névleges lökőfeszültség a III/2 túlfeszültség osztályhoz / szennyezés mértékéhez | 4 kV |
| Névleges lökőfeszültség a III/3 túlfeszültség osztályhoz / szennyeződés mértékéhez | 4 kV | Rövid idejű határáram ellenállás | 3 x 1s mit 100 A |

Csomagolás

| | | | |
|---------------|-----------|---------------|-----------|
| Csomagolás | Doboz | VPE hosszúság | 351.00 mm |
| VPE szélesség | 138.00 mm | VPE magasság | 38.00 mm |

Csatlakoztatható vezetékek

| | | | | | | | | | | | | | | | | | | | | | | | | | |
|---|---|------------------------------------|-------|-----------------|-------------|----------|---------------------|--|--------------------|----------------|--|----------------------|----------------------------|------------------------------------|-------|-----------------|-------------|----------|-------------------|--|--------------------|----------------|--|----------------------|----------------------------|
| Rögzítési tartomány, névleges csatlakozás, min. | 0.13 mm ² | | | | | | | | | | | | | | | | | | | | | | | | |
| Rögzítési tartomány, névleges csatlakozás, max. | 2.5 mm ² | | | | | | | | | | | | | | | | | | | | | | | | |
| Vezeték csatlakozási keresztmetszet AWG, min. | AWG 26 | | | | | | | | | | | | | | | | | | | | | | | | |
| Vezeték csatlakozási keresztmetszet AWG, max. | AWG 14 | | | | | | | | | | | | | | | | | | | | | | | | |
| Tömör, min. H05(07) V-U | 0.2 mm ² | | | | | | | | | | | | | | | | | | | | | | | | |
| Tömör, max. H05(07) V-U | 2.5 mm ² | | | | | | | | | | | | | | | | | | | | | | | | |
| Flexibilis, min. H05(07) V-K | 0.2 mm ² | | | | | | | | | | | | | | | | | | | | | | | | |
| Flexibilis, max. H05(07) V-K | 2.5 mm ² | | | | | | | | | | | | | | | | | | | | | | | | |
| műanyag galléros érvéghüvellyel, DIN 46228 pt 4, min. | 0.2 mm ² | | | | | | | | | | | | | | | | | | | | | | | | |
| műanyag galléros érvéghüvellyel, DIN 46228 pt 4, max. | 1.5 mm ² | | | | | | | | | | | | | | | | | | | | | | | | |
| érvéghüvellyel, DIN 46228 1. pont, min. | 0.2 mm ² | | | | | | | | | | | | | | | | | | | | | | | | |
| érvéghüvellyel, DIN 46228 pt 1, max. | 1.5 mm ² | | | | | | | | | | | | | | | | | | | | | | | | |
| Illesztőcsap az EN 60999 szerint a x b; ø | 2,4 mm x 1,5 mm ; 2,4 mm | | | | | | | | | | | | | | | | | | | | | | | | |
| Rögzíthető vezeték | <table border="1"> <tr> <td>Vezetékcsatlakozás keresztmetszete</td> <td>Típus</td> <td>finom huzalozás</td> </tr> <tr> <td>érvéghüvely</td> <td>névleges</td> <td>0.5 mm²</td> </tr> <tr> <td></td> <td>Csupaszolási hossz</td> <td>névleges 14 mm</td> </tr> <tr> <td></td> <td>Ajánlott érvéghüvely</td> <td>H0,5/18 OR</td> </tr> <tr> <td>Vezetékcsatlakozás keresztmetszete</td> <td>Típus</td> <td>finom huzalozás</td> </tr> <tr> <td>érvéghüvely</td> <td>névleges</td> <td>1 mm²</td> </tr> <tr> <td></td> <td>Csupaszolási hossz</td> <td>névleges 15 mm</td> </tr> <tr> <td></td> <td>Ajánlott érvéghüvely</td> <td>H1,0/18 GE</td> </tr> </table> | Vezetékcsatlakozás keresztmetszete | Típus | finom huzalozás | érvéghüvely | névleges | 0.5 mm ² | | Csupaszolási hossz | névleges 14 mm | | Ajánlott érvéghüvely | H0,5/18 OR | Vezetékcsatlakozás keresztmetszete | Típus | finom huzalozás | érvéghüvely | névleges | 1 mm ² | | Csupaszolási hossz | névleges 15 mm | | Ajánlott érvéghüvely | H1,0/18 GE |
| Vezetékcsatlakozás keresztmetszete | Típus | finom huzalozás | | | | | | | | | | | | | | | | | | | | | | | |
| érvéghüvely | névleges | 0.5 mm ² | | | | | | | | | | | | | | | | | | | | | | | |
| | Csupaszolási hossz | névleges 14 mm | | | | | | | | | | | | | | | | | | | | | | | |
| | Ajánlott érvéghüvely | H0,5/18 OR | | | | | | | | | | | | | | | | | | | | | | | |
| Vezetékcsatlakozás keresztmetszete | Típus | finom huzalozás | | | | | | | | | | | | | | | | | | | | | | | |
| érvéghüvely | névleges | 1 mm ² | | | | | | | | | | | | | | | | | | | | | | | |
| | Csupaszolási hossz | névleges 15 mm | | | | | | | | | | | | | | | | | | | | | | | |
| | Ajánlott érvéghüvely | H1,0/18 GE | | | | | | | | | | | | | | | | | | | | | | | |

BLT 5.08HC/07/180 SN OR BX

Weidmüller Interface GmbH & Co. KG
Klingenbergstraße 26
D-32758 Detmold
Germany

www.weidmueller.com

Műszaki adatok

| | | | | |
|--|-----------------------------------|-----------------------|-----------------------------|-------|
| | Vezetécsatlakozás keresztmetszete | Típus | finom huzalozás | |
| | | névleges | 1.5 mm ² | |
| | érvég hüvely | Csupaszolási hossz | névleges | 15 mm |
| | | Ajánlott érvég hüvely | H1.5/18D SW | |
| | | Csupaszolási hossz | névleges | 12 mm |
| | | Ajánlott érvég hüvely | H1.5/12 | |

Hivatkozási szöveg A műanyag gallér külső átmérője nem lehet nagyobb az osztásnál (P). Az érvég hüvelyek hosszát a terméknek és a névleges feszültségnek megfelelően kell megválasztani.

CSA névleges adatok

| | | | |
|---|--|---|----------------|
| Intézet (CSA) | CSA | Tanúsítvány száma (CSA) | 200039-1121690 |
| Névleges feszültség (B felhasználási csoport / CSA) | 300 V | Névleges feszültség (D felhasználási csoport / CSA) | 300 V |
| Névleges áram (B felhasználási csoport / 15 A CSA) | | Névleges áram (D felhasználási csoport / 15 A CSA) | |
| Vezeték keresztmetszet, AWG, min. | AWG 26 | Vezeték keresztmetszet, AWG, max. | AWG 14 |
| Hivatkozás a tanúsítási értékekre | A megadott adatok maximális értékek - lásd a tanúsítványt. | | |

UL 1059 névleges adatok

| | | | |
|---|--|---|--------|
| Intézet (cURus) | CURUS | Tanúsítvány száma (cURus) | E60693 |
| Névleges feszültség (B felhasználási csoport / UL 1059) | 300 V | Névleges feszültség (D felhasználási csoport / UL 1059) | 300 V |
| Névleges áram (B felhasználási csoport / UL 1059) | 17 A | Névleges áram (D felhasználási csoport / UL 1059) | 10 A |
| Vezeték keresztmetszet, AWG, min. | AWG 26 | Vezeték keresztmetszet, AWG, max. | AWG 14 |
| Hivatkozás a tanúsítási értékekre | A megadott adatok maximális értékek - lásd a tanúsítványt. | | |

Típusvizsgálatok

| | | | |
|--|----------------|---|------------------------------|
| Teszt: Jelölések tartóssága | Standard | DIN EN 61984 szabvány, 7.3.2 / 09.02 szakasz, minta a DIN EN 60068-2-70 / 07.96 szabvány szerint | |
| | Teszt | eredetjelölés, anyagtípus, dátum óra | |
| | Kiértékelés | elérhető | |
| | Teszt | tartósság | |
| Teszt: Helytelen illesztés (nem felcserélhető) | Standard | DIN EN 61984 szabvány, 6.3 és 6.9.1 / 09.02 szakasz, DIN EN 60512-13-5 / 11.06 | |
| | Teszt | 180°-kal elfordítva kódolóelemekkel | |
| | Kiértékelés | átadva | |
| | Teszt | szemrevételezéses ellenőrzés | |
| Teszt: Rögzíthető keresztmetszet | Standard | DIN EN 60999-1 szabvány, 7 és 9.1 / 12.00 szakasz, DIN EN 60947-1 szabvány, 8.2.4.5.1 / 12.02 szakasz | |
| | Vezeték típusa | Vezető típusa és keresztmetszete | tömör, 0,08 mm ² |
| | | Vezető típusa és keresztmetszete | sodrott 0,08 mm ² |
| | | Vezető típusa és keresztmetszete | tömör, 2,5 mm ² |
| | | Vezető típusa és keresztmetszete | sodrott 2,5 mm ² |
| | | Vezető típusa és keresztmetszete | AWG 26/1 |

Műszaki adatok

| | | | |
|---|----------------------------------|--|-----------------------------|
| Vezetékek sérülésének és véletlen meglazulásának vizsgálata | | Vezető típusa és keresztmetszete | AWG 26/19 |
| | | Vezető típusa és keresztmetszete | AWG 14/1 |
| | | Vezető típusa és keresztmetszete | AWG 14/19 |
| | Kiértékelés | átadva | |
| | Standard | DIN EN 60999-1 szabvány, 9.4 / 12.00 szakasz | |
| | Követelmény | 0,2 kg | |
| | Vezeték típusa | Vezető típusa és keresztmetszete | AWG 28/1 |
| | | Vezető típusa és keresztmetszete | AWG 26/19 |
| | Kiértékelés | átadva | |
| | Követelmény | 0,3 kg | |
| | Vezeték típusa | Vezető típusa és keresztmetszete | tömör, 0,5 mm ² |
| | | Vezető típusa és keresztmetszete | sodrott 0,5 mm ² |
| Kiértékelés | átadva | | |
| Követelmény | 0,7 kg | | |
| Vezeték típusa | Vezető típusa és keresztmetszete | tömör, 2,5 mm ² | |
| | Vezető típusa és keresztmetszete | sodrott 2,5 mm ² | |
| | Vezető típusa és keresztmetszete | AWG 14/1 | |
| | Vezető típusa és keresztmetszete | AWG 14/19 | |
| Kihúzási vizsgálat | Kiértékelés | átadva | |
| | Standard | DIN EN 60999-1 szabvány, 9.5 / 12.00 szakasz | |
| | Követelmény | ≥5 N | |
| | Vezeték típusa | Vezető típusa és keresztmetszete | AWG 28/1 |
| | Kiértékelés | átadva | |
| | Követelmény | ≥10 N | |
| | Vezeték típusa | Vezető típusa és keresztmetszete | AWG 26/19 |
| | Kiértékelés | átadva | |
| | Követelmény | ≥20 N | |
| | Vezeték típusa | Vezető típusa és keresztmetszete | tömör, 0,5 mm ² |
| | | Vezető típusa és keresztmetszete | sodrott 0,5 mm ² |
| | Kiértékelés | átadva | |
| | Követelmény | ≥40 N | |
| | Vezeték típusa | Vezető típusa és keresztmetszete | AWG 14/1 |
| | | Vezető típusa és keresztmetszete | AWG 14/19 |
| | Kiértékelés | átadva | |
| Követelmény | ≥50 N | | |
| Vezeték típusa | Vezető típusa és keresztmetszete | tömör, 2,5 mm ² | |
| | Vezető típusa és keresztmetszete | sodrott 2,5 mm ² | |
| Kiértékelés | átadva | | |

Műszaki adatok

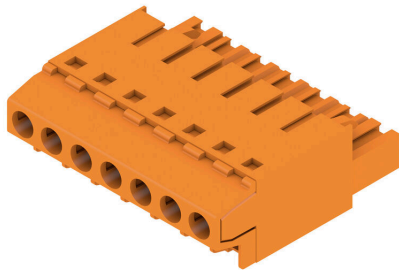
Fontos megjegyzés

| | |
|----------------|--|
| IPC megfelelés | A termékek fejlesztése, gyártása és szállítása a nemzetközileg elismert IPC-A-610 szabvány „megengedhető” kategóriája szerint történt. A termékekkel kapcsolatos további követelményeket kérésre kiértékeljük. |
| Megjegyzések | <ul style="list-style-type: none"> • Additional variants on request • Gold-plated contact surfaces on request • Rated current related to rated cross-section & min. No. of poles. • Wire end ferrule without plastic collar to DIN 46228/1 • Wire end ferrule with plastic collar to DIN 46228/4 • Crimp form A for wire end ferrules with PZ 6/5 crimping tool are recommended for the largest cable sizes. • P on drawing = pitch • Rated data refer only to the component itself. Clearance and creepage distances to other components are to be designed in accordance with the relevant application standards. • In accordance with IEC 61984, OMNIMATE-connectors are connectors without breaking capacity (COC). During designated use, connectors are not allowed to be engaged or disengaged when live or under load • Long term storage of the product with average temperature of 50 °C and maximum humidity 70%, 36 months |

Besorolások

| | | | |
|-------------|-------------|-------------|-------------|
| ETIM 8.0 | EC002638 | ETIM 9.0 | EC002638 |
| ETIM 10.0 | EC002638 | ECLASS 14.0 | 27-46-02-02 |
| ECLASS 15.0 | 27-46-02-02 | | |

Product image



Dimensional drawing



Graph



BLT 5.08HC/07/180 SN OR BX

Weidmüller Interface GmbH & Co. KG

Klingenbergstraße 26

D-32758 Detmold

Germany

www.weidmueller.com

Tartozékok

Kódoló elemek



Csak azt kapcsolja össze, amit kell: a megfelelő csatlakozást a megfelelő helyen.

A kódolási elemek és reteszelő eszközök egyértelműen hozzárendelik a csatlakozóelemeket a gyártási és az üzemelési folyamat során

A kódolási elemeket és a reteszelő eszközöket a szerelés előtt vagy a kábelkonfekcionálás fázisában kell behelyezni. A Weidmüller alternatívája: online konfigurálás a változatkonfigurátor segítségével a szállítás előtti előzetes kódoláshoz.

A kapcsolási táblán történő hibás konfekcionálás és az összekötő elemek téves csatlakoztatása többé nem lehetséges.

Az előny: nincs hibakeresés a gyártás során, és nem merül fel a felhasználó által okozott üzemelési hiba.

Általános rendelési adatok

| | | |
|----------------|----------------------------|--|
| Típus | BLZ/SL KO BK BX | Változat |
| Rendelési szám | 1545710000 | NYÁK dugaszoló csatlakozó, Tartozékok, Kódoló elem, fekete, Pólusszám: 1 |
| GTIN (EAN) | 4008190087142 | |
| Qty. | 50 ST | |
| Típus | BLZ/SL KO OR BX | Változat |
| Rendelési szám | 1573010000 | NYÁK dugaszoló csatlakozó, Tartozékok, Kódoló elem, narancssárga, Pólusszám: 1 |
| GTIN (EAN) | 4008190048396 | |
| Qty. | 100 ST | |

Húzásmentesítők



Gyakori terhelésváltásokhoz: a „vonóhorog” dugaszcsatlakozók kapcsolódásához.

A húzásmentesítés ennél többre képes, mint pusztán a vezetékek tehermentesítése:

egyszerűen pattintsa a dugaszra, és

- kötegelje a vezetékeket
- vezesse a kábeleket
- használja segédeszközként az összekötéshez és leválasztáshoz

Nem okoz sérülést a csatlakozási pontokon, átlátható és rendezett huzalozás, a kezelése pedig egyszerű.

Felhasználói előnyök: tartós ipari nehézcsatlakozók zord ipari környezetben, kényelmes kezeléssel, ami növeli a rendszer elérhetőségét.

Általános rendelési adatok

| | | |
|----------------|----------------------------|---|
| Típus | BLAT ZE04 OR BX | Változat |
| Rendelési szám | 1577980000 | NYÁK dugaszoló csatlakozó, Tartozékok, Húzásmentesítő, narancssárga, Pólusszám: 4 |
| GTIN (EAN) | 4008190078249 | |
| Qty. | 50 ST | |