

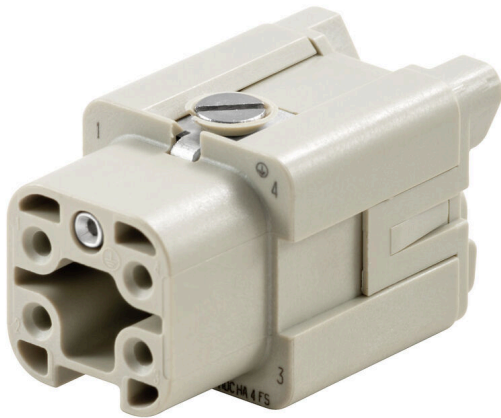
**HDC HA 4 FS****Weidmüller Interface GmbH & Co. KG**

Klingenbergstraße 26

D-32758 Detmold

Germany

www.weidmueller.com



Amikor szűk a hely, a kicsi és vékony HA sorozatot lehet használni.

A vezeték csatlakozás szintjét csavaros csatlakozáshoz terveztük meg.

Pólusszám: 3 - 4

Névleges áram: 16 A

Névleges feszültség: 400 V

Névleges feszültség UL/CSA szerint: 600 V AC/DC

**Általános rendelési adatok**

Változat	HDC-betét, Hüvely, 400 V, 16 A, Pólusszám: 4, Csavaros csatlakozás, Telepítési szerkezeti méret: 1
Rendelési szám	<a href="#">1498400000</a>
Típus	HDC HA 4 FS
GTIN (EAN)	4008190178741
Qty.	1 Darab

## Műszaki adatok

## Tanúsítványok

Jóváhagyások



ROHS	Megfelel
UL File Number Search	<a href="#">UL weboldal</a>
Tanúsítvány száma (cURus)	E92202

## Méreték és tömegek

Mélység	21 mm	Mélység (coll)	0.8268 inch
Magasság	36.5 mm	Magasság (coll)	1.437 inch
Szélesség	21 mm	Szélesség (coll)	0.8268 inch
Nettó tömeg	20.24 g		

## Hőmérsékletek

Hőmérsékleti határérték -40 °C ... 125 °C

## Termékek környezetvédelmi megfelelése

RoHS megfelelési állapot	Megfelel, kivétellel
RoHS alóli kivétel (ha van/ismert ilyen)	6c
REACH SVHC	Lead 7439-92-1, Potassium perfluorobutane sulfonate 29420-49-3
SCIP	e98b2b24-ba23-41bf-8d19-Odda3647412f

Vegyszerállóság	Anyag	Aceton
	Vegyszerállóság	Ellenálló
	Anyag	Ammónia, vizes oldat
	Vegyszerállóság	Feltételesen ellenálló
	Anyag	Petróleum
	Vegyszerállóság	Ellenálló
	Anyag	Benzol
	Vegyszerállóság	Ellenálló
	Anyag	Dízelolaj
	Vegyszerállóság	Feltételesen ellenálló
	Anyag	Ecetsav, koncentrált
	Vegyszerállóság	Ellenálló
	Anyag	Kálium-hidroxid
	Vegyszerállóság	Feltételesen ellenálló
	Anyag	Metanol
	Vegyszerállóság	Feltételesen ellenálló
	Anyag	Motorolaj
	Vegyszerállóság	Feltételesen ellenálló
	Anyag	Lég, hígított
	Vegyszerállóság	Ellenálló
Anyag	Hidroklórfluor-szénhidrogének	
Vegyszerállóság	Feltételesen ellenálló	
Anyag	Kültéri használat	
Vegyszerállóság	Feltételesen ellenálló	

## Méret

Szélesség 21 mm

## Műszaki adatok

## Általános adatok

Pólusszám	4		
Dugaszolási ciklusok, ezüst	≥ 500		
Dugaszolási ciklusok, arany	≥ 500		
Csatlakozás típusa	Csavaros csatlakozás		
Telepítési szerkezeti méret	1		
UL 94 éghetőségi osztály	V-0		
Térfogati ellenállás	≤2 mΩ		
Szín	bézs		
Szigetelési ellenállás	1010 Ω		
Szigetelőanyag	PC üvegszál-erősítéssel (UL listás és vasúti tanúsítással)		
Szigetelőanyag csoport	IIIa		
Vezeték-keresztmetszet	2.5 mm <sup>2</sup>		
PE-csatlakozás max. meghúzási nyomatéka	0.5 Nm		
Felületi minőség	Ezüst-passzívált		
Primer érintkező max. nyomatéka	0.5 Nm		
Típus	Hüvely		
Szennyezés súlyossága	3		
Alapanyag	Rézötvözet		
Sorozat	HA		
Névleges feszültség (DIN EN 61984)	400 V		
Névleges feszültség az UL/CSA szerint	600 V AC/DC		
Névleges lökfeszültség (DIN EN 61984)	4 kV		
Névleges áram (DIN EN 61984)	16 A		
Névleges áramerősség (UR)	Vezeték csatlakozási keresztmetszet AWG	AWG 14	
	Névleges áram	15 A	
	Vezeték csatlakozási keresztmetszet AWG	AWG 16	
	Névleges áram	12 A	
	Vezeték csatlakozási keresztmetszet AWG	AWG 18	
	Névleges áram	8 A	
	Vezeték csatlakozási keresztmetszet AWG	AWG 20	
	Névleges áram	8 A	
	Névleges áramerősség (cUR)	Vezeték csatlakozási keresztmetszet AWG	AWG 14
		Névleges áram	15 A
		Vezeték csatlakozási keresztmetszet AWG	AWG 16
		Névleges áram	12 A
Vezeték csatlakozási keresztmetszet AWG		AWG 18	
Névleges áram		8 A	
Névleges áramerősség (cUR)	Vezeték csatlakozási keresztmetszet AWG	AWG 20	
	Névleges áram	8 A	
	Halogénmentes	true	
	Alacsony füstképződés a DIN EN 45545-2 szerint	Igen	
	BG	1	
	Jelérintkezők száma	0	
Tápérintkezők száma	4		

## PE csatlakozási adatok

Csatlakozás típusa PE	Csavaros csatlakozás	Kés mérete, hornyos (PE-csatlakozás)	SD 0.6 x 3.5
Csupaszolási hossz, PE-csatlakozás	15 mm	PE-csatlakozás max. meghúzási nyomatéka	0.5 Nm
Rögzítőcsavar	M 3	Névleges keresztmetszet	2.5 mm <sup>2</sup>
Vezeték keresztmetszet, AWG (PE), min.	AWG 20	Vezeték keresztmetszet, AWG (PE), max.	AWG 14

## Műszaki adatok

## Változat

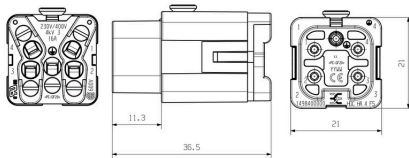
Kés mérete, hornyos (csavaros csatlakozás)	SD 0.6 x 3.5	Vezeték csatlakozási keresztmetszet AWG, max.	AWG 14
Csupaszolási hossz, névleges csatlakozás	15 mm	Csatlakozás típusa	Csavaros csatlakozás
Telepítési szerkezeti méret	1	Térfogati ellenállás	≤2 mΩ
Biztosítócsavar	M 3	Vezeték csatlakozási keresztmetszet AWG, min.	AWG 20
Vezeték keresztmetszet, tömör, max.	2.5 mm <sup>2</sup>	Vezeték keresztmetszet, tömör, min.	0.5 mm <sup>2</sup>
Vezeték csatlakozási keresztmetszet, finomsodratú, max.	2.5 mm <sup>2</sup>	Vezeték csatlakozási keresztmetszet, finomsodratú, min.	0.5 mm <sup>2</sup>
Vezeték-keresztmetszet, max.	2.5 mm <sup>2</sup>	Vezeték-keresztmetszet, min.	0.5 mm <sup>2</sup>
Felületi minőség	Ezüst-passzívált	Primer érintkező max. nyomatéka	0.5 Nm
Alapanyag	Rézötvözet	BG	1

## Besorolások

ETIM 8.0	EC000438	ETIM 9.0	EC000438
ETIM 10.0	EC000438	ECLASS 14.0	27-44-02-05
ECLASS 15.0	27-44-02-05		

# Rajzok

## Rajz



## Tartozékok

## Lapos csavarhúzó



Szigetelt hornyos csavarhúzó, SDI DIN 7437, ISO 2380/2, Hegy: DIN 5264, ISO 2380/1 szerint, SoftFinish-markolat

## Általános rendelési adatok

Típus	SDIS 0.5X3.0X100	Változat
Rendelési szám	<a href="#">9008380000</a>	Csavarhúzó, Csavarhúzó
GTIN (EAN)	4032248056347	
Qty.	1 ST	
Típus	SDS 0.5X3.0X80	Változat
Rendelési szám	<a href="#">9008320000</a>	Csavarhúzó, Csavarhúzó
GTIN (EAN)	4032248056262	
Qty.	1 ST	
Típus	SDIS 0.6X3.5X100	Változat
Rendelési szám	<a href="#">9008390000</a>	Csavarhúzó, Csavarhúzó
GTIN (EAN)	4032248056354	
Qty.	1 ST	
Típus	SDS 0.6X3.5X100	Változat
Rendelési szám	<a href="#">9008330000</a>	Csavarhúzó, Csavarhúzó
GTIN (EAN)	4032248056286	
Qty.	1 ST	
Típus	SDIS 0.8X4.0X100	Változat
Rendelési szám	<a href="#">9008400000</a>	Csavarhúzó, Csavarhúzó
GTIN (EAN)	4032248056361	
Qty.	1 ST	
Típus	SDS 0.8X4.0X100	Változat
Rendelési szám	<a href="#">9008340000</a>	Csavarhúzó, Csavarhúzó
GTIN (EAN)	4032248056293	
Qty.	1 ST	

## Tartozékok

## Kombinált csavarozó és vágószerszám „Swiftly® CS”



Kombinált vágó/csúpaszó szerszám: Swiftly® CS és Swiftly® CS készlet max. 1,5 mm<sup>2</sup> tömör és 2,5 mm<sup>2</sup> flexibilis méretű rézkábelek krimpelésmentes munkákhoz.

## Általános rendelési adatok

Típus	SWIFTY CS SET	Változat
Rendelési szám	<a href="#">9006060000</a>	Vágó-csavarozó szerszám, Egykezes vágószerszám
GTIN (EAN)	4032248257638	
Qty.	1 ST	