



Szigetelt csatlakozókat használva garantálható az elektromos csatlakozások állandó és egyforma minősége.

- Nagy választék szigetelt és nem szigetelt kábelsarukból és csatlakozókból
- A jelenlegi piaci szabványoknak (Európa) megfelelő csősaruk
- Préselhető kábelsaruk, DIN 46235
- Krimpelhető kábelsaruk DIN 46234 -hez
- Szigetelt gyűrűs kábelsaruk, DIN 46237
- Szigetelt kábelsaruk, DIN 46231

Általános rendelési adatok

Változat	kábelsaru, záróelem,2.5 mm ² ,2.5 mm ² ,Nincs
Rendelési szám	1497350000
Típus	VSTN/-2,5
GTIN (EAN)	4050118306859
Qty.	100 Darab

Műszaki adatok

Tanúsítványok

ROHS	Megfelel
------	----------

Méreték és tömegek

Nettó tömeg	1.31 g
-------------	--------

Termékek környezetvédelmi megfelelése

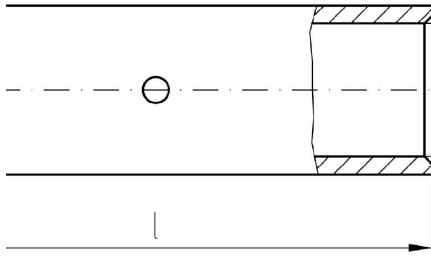
RoHS megfelelési állapot	Megfelel, kivétel nélkül
REACH SVHC	Nincs 0,1 tömeg% feletti SVHC

Csatlakozások

Vezeték-keresztmetszet, max.	2.5 mm ²	Vezeték-keresztmetszet	2.5 mm ²
Szigetelés	Nem áll rendelkezésre	Tengely belső átmérője (d1)	2.4 mm
Tengely külső átmérője (d3)	4.4 mm	Csatlakozás hossz (l)	16 mm

Besorolások

ETIM 6.0	EC001059	ETIM 7.0	EC001059
ETIM 8.0	EC001059	ETIM 9.0	EC001059
ETIM 10.0	EC001059	ECLASS 9.0	27-40-02-12
ECLASS 9,1	27-40-02-12	ECLASS 10.0	27-40-02-12
ECLASS 11.0	27-40-02-12	ECLASS 12.0	27-40-02-12
ECLASS 13.0	27-40-02-12	ECLASS 14.0	27-40-02-12
ECLASS 15.0	27-40-02-12		



Tartozékok**Crimping tools**

Krimpelő szerszámok szigetetlen csatlakozókhoz
Hengerelt kábelsaruk, csősaruk, kivezető csapok,
párhuzamos és soros csatlakozók

- Kilincsmű a pontos krimpeléshez
- Kioldási lehetőség helytelen működés esetén

Általános rendelési adatok

Típus	HTN 21	Változat
Rendelési szám	9014610000	Présszerszám, Krimpelő szerszám érintkezőkhöz, 0.5mm ² , 6mm ² , Fogas sajtolás
GTIN (EAN)	4008190152734	
Qty.	1 ST	