



Szigetelt csatlakozókat használva garantálható az elektromos csatlakozások állandó és egyforma minősége.

- Nagy választék szigetelt és nem szigetelt kábelsarukból és csatlakozókból
- A jelenlegi piaci szabványoknak (Európa) megfelelő csősaruk
- Préselhető kábelsaruk, DIN 46235
- Krimpelhető kábelsaruk DIN 46234 -hez
- Szigetelt gyűrűs kábelsaruk, DIN 46237
- Szigetelt kábelsaruk, DIN 46231

Általános rendelési adatok

Változat	kábelsaru, záróelem, 1 mm ² , 0,5 mm ² - 1 mm ²
Rendelési szám	1493740000
Típus	KQN-M3/-1
GTIN (EAN)	4050118303568
Qty.	100 Darab

Műszaki adatok

Tanúsítványok

ROHS	Megfelel
------	----------

Méreték és tömegek

Nettó tömeg	0.57 g
-------------	--------

Termékek környezetvédelmi megfelelése

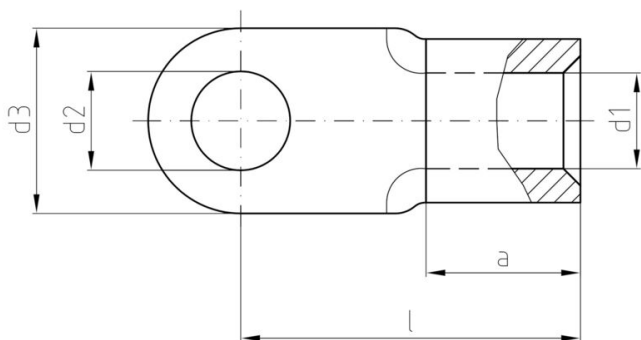
RoHS megfelelési állapot	Megfelel, kivétel nélkül
REACH SVHC	Nincs 0,1 tömeg% feletti SVHC

Csatlakozások

Vezeték-keresztmetszet, max.	1 mm ²	Vezeték-keresztmetszet, min.	0.5 mm ²
Vezeték-keresztmetszet	1 mm ²	Szigetelés	Nem áll rendelkezésre
Furat	M 3	Tengely belső átmérője (d1)	1.6 mm
Tengely külső átmérője (d3)	6 mm	Tengelyhossz (a)	5 mm
Csatlakozás hossz (l)	11 mm	Peremes aljzat belső átmérője (d2)	3.2 mm

Besorolások

ETIM 8.0	EC001059	ETIM 9.0	EC001059
ETIM 10.0	EC001059	ECLASS 14.0	27-40-02-12
ECLASS 15.0	27-40-02-12		



Tartozékok**Crimping tools**

Krimpelő szerszámok szigetetlen csatlakozókhoz
Hengerelt kábelsaruk, csősaruk, kivezető csapok,
párhuzamos és soros csatlakozók

- Kilincsmű a pontos krimpeléshez
- Kioldási lehetőség helytelen működés esetén

Általános rendelési adatok

Típus	HTN 21	Változat
Rendelési szám	9014610000	Présszerszám, Krimpelő szerszám érintkezőkhöz, 0.5mm ² , 6mm ² , Fogas sajtolás
GTIN (EAN)	4008190152734	
Qty.	1 ST	