

PRO MAX 960W 48V 20A

Weidmüller Interface GmbH & Co. KG
 Klingenbergstraße 26
 D-32758 Detmold
 Germany

www.weidmueller.com



A kép illusztráció

A PROmax sokféle megoldást kínál a magas követelményű automatizáláshoz.

A mi nagyteljesítményű és tartós PROmax, kapcsolóüzemű tápegységeinket a különösen magas követelményeket támasztó körülményekhez terveztük. A PROmax megbízhatóan kezeli a folyamatos, legfeljebb 20%-os túlterhelést rövid idejű, 300%-os csúcsterhelésekkel, amelyek a vezérlőszekrény magas hőmérsékletével járnak.

Nagy erősítőképesség és teljes teljesítmény szintén lehetségesek egy széles hőmérséklet tartományban. A kapcsolóüzemű tápegységeinket az egész világon lehet használni és a csekély szélességük miatt alkalmasak szűk helyekre is.

Együtt a szünetmentes DC USP termékekkel, a dióda modulokkal vagy a CAP modulokkal a követelményeihez testre szabott tápellátás megoldást tud kreálni.

Általános rendelési adatok

Változat	Power supply, switch-mode power supply unit, 48 V
Rendelési szám	1478270000
Típus	PRO MAX 960W 48V 20A
GTIN (EAN)	4050118286083
Qty.	1 Darab

PRO MAX 960W 48V 20A

Weidmüller Interface GmbH & Co. KG

Klingenbergstraße 26

D-32758 Detmold

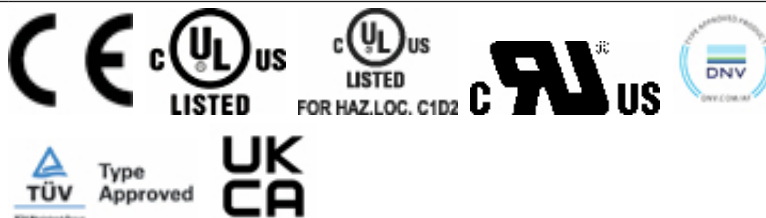
Germany

www.weidmueller.com

Műszaki adatok

Tanúsítványok

Jóváhagyások



ROHS	Megfelel
UL File Number Search	UL weboldal
Tanúsítvány száma (cURus)	E255651
Tanúsítvány száma (cULus)	E258476
Tanúsítvány száma (EAC)	E470829

Méreték és tömegek

Mélység	150 mm	Mélység (coll)	5.9055 inch
Magasság	130 mm	Magasság (coll)	5.1181 inch
Szélesség	140 mm	Szélesség (coll)	5.5118 inch
Nettó tömeg	3950 g		

Hőmérsékletek

Tárolási hőmérséklet	-40 °C...85 °C	Üzemi hőmérséklet	-25 °C...70 °C
Páratartalom üzemi hőmérsékleten	5...95% páralecsapódás nem megengedett	Indítás	≥ -40 °C

Termékek környezetvédelmi megfelelése

RoHS megfelelési állapot	Megfelel, kivétellel
RoHS alóli kivétel (ha van/ismert ilyen)	7a, 7cl
REACH SVHC	Lead 7439-92-1
SCIP	6d8cdf22-8230-4af8-86c8-3558c716666d

UL névleges adatok

Tanúsítvány száma (cURus)	E255651
---------------------------	---------

Bemenet

Csatlakozórendszer	Csavaros csatlakozás	
AC bemenő feszültség tartomány	85...277 V AC	
Javasolt tartalék biztosíték	20 A, kar. B megszakító, 16 A, kar. C megszakító	
Frekvenciatartomány, AC	45...65 Hz	
Névleges bemenő feszültség	100 – 240 V AC	
Túlfeszültség-védelem	Varisztor	
Bemeneti biztosíték (belső)	Igen	
DC bemenő feszültség tartomány	80...370 V DC	
Bekapcsolási áram	max. 15 A	
Áramfelvétel a bemeneti feszültség függvényében	Feszültségtípus	AC
	Bemeneti feszültség	230 V
	Bemeneti áram	4.52 A
	Feszültségtípus	DC
	Bemeneti feszültség	120 V
	Bemeneti áram	10 A

PRO MAX 960W 48V 20A

Weidmüller Interface GmbH & Co. KG
 Klingenbergstraße 26
 D-32758 Detmold
 Germany

www.weidmueller.com

Műszaki adatok

Névleges áramfelvétel 1021 VA

Kimenet

Kimenő teljesítmény	960 W	Csatlakozórendszer	Csavaros csatlakozás
Névleges kimenő feszültség	48 V DC ± 1 %	Maradék hullámosság, csúcsértékek	<50 mVss @ UNenn, Full Load
Párhuzamos csatlakozási opció	igen, max. 5	Kimenő feszültség, max.	56 V
Kimenő feszültség, min.	30 V	Kimenő feszültség, megjegyzés	(potméterrel beállítható)
Névleges kimeneti áram U eseténnévl.	20 A @ 60 °C	Záróirányú feszültség elleni védelem	Igen
Folytonos kimenő áram U-nálNévleges	24 A @ 45°C, 15 A @ 70°C		

Általános adatok

AC hiba áthidalási idő @ Inévl.	min. 20 ms								
Hatásfok	94%								
Védelmi osztály	IP20								
Túlfeszültség kategória	III								
Állapotjelzés	Piros/zöld LED és relé (≥21,6 V DC zöld LED, relé bekapcsolva/ ≤20,6 piros LED, relé kikapcsolva)								
Felszerelési pozíció, telepítési figyelmeztetés	Vízszintes a TS35 szerelősínen. 50 mm szabad hely felül & alul a levegőáramláshoz. Közvetlenül, rés nélkül egymás mellé szerelhetők.								
Ház kiviteli változat	Fém, korrózióálló								
Terheléstől érkező visszafeszültségek elleni védelem	58...65 V DC								
Áramkorlátozás	> 120 % IN								
Visszaszabályozás	> 60°C / 75% 70°C-on								
Teljesítménytényező	<table border="1"> <tr> <td>Teljesítménytényező, jellemzően</td> <td>0.95</td> </tr> <tr> <td>Bemeneti feszültség</td> <td>230 V</td> </tr> <tr> <td>Környezeti hőmérséklet</td> <td>25 °C</td> </tr> <tr> <td>Kimenő teljesítmény</td> <td>960 W</td> </tr> </table>	Teljesítménytényező, jellemzően	0.95	Bemeneti feszültség	230 V	Környezeti hőmérséklet	25 °C	Kimenő teljesítmény	960 W
Teljesítménytényező, jellemzően	0.95								
Bemeneti feszültség	230 V								
Környezeti hőmérséklet	25 °C								
Kimenő teljesítmény	960 W								
Földszivárgóáram, max.	3.5 mA								
Teljesítményvesztés, üresjárat	5 W								
Rövidzárlat-védelem	Igen								
Teljesítményvesztés, névleges terhelés	61.3 W								
Üzemi magasság	3000 m, 3000-6000 m visszaszabályozás, 6000 m 75 % terhelés								

ENT / ütés / vibráció

Ütésállóság, IEC 60068-2-27	30g minden irányban	Zajkibocsátás az EN55032 szabványnak B osztály megfelelően	
Zavartűrés-vizsgálat a köv. szerint:	EN 55024, EN 55032, IEC61000-3-2,-3, IEC61000-4-2,-3,-4,-5,-6,-8,-11	Rezgésállóság, IEC 60068-2-6	2,3 g

Szigetelések koordinálása

Túlfeszültség kategória	III	Szennyezés súlyossága	2
Védettségi osztály	I, PE-csatlakozással	Szigetelési feszültség, bemenet/kimenet	4 kV
Szigetelési feszültség, bemenet / föld	3.5 kV	Szigetelési feszültség, kimenet / föld	0.5 kV

Elektromos biztonság (alkalmazott szabványok)

Elektromos gépi berendezés	EN60204 szerint	Biztonsági extra kis feszültség	SELV az IEC 60950-1 szerint, PELV according to EN 60204-1, SELV according to EN 62368-1
Biztonság transzformátorok kapcsolóüzemű tápegységekhez	Az EN 61558-2-16 szerint		

Műszaki adatok

Csatlakoztatási adatok (bemenet)

Csatlakozórendszer	Csavaros csatlakozás	Kapcsok száma	3 a következőhöz: L/N/PE
Csavarhúzó éle	0,8 x 4,0, PZ 1	Vezeték-keresztmetszet, AWG/kcmil , max.	10 AWG
Vezeték-keresztmetszet, AWG/kcmil , min.	26 AWG	Vezeték csatlakozási keresztmetszet, flexibilis (bement) max.	4 mm ²
Vezeték-keresztmetszet, flexibilis , min.	0.22 mm ²	Vezeték-keresztmetszet, merev , max.	6 mm ²
Vezeték-keresztmetszet, merev , min.	0.18 mm ²	Meghúzási nyomaték, min.	0.5 Nm
Meghúzási nyomaték, max.	0.6 Nm		

Csatlakoztatási adatok (kimenet)

Csatlakozórendszer	Csavaros csatlakozás	Kapcsok száma	8 (++,--,11,13,14)
Vezeték-keresztmetszet, AWG/kcmil , max.	8 AWG	Vezeték-keresztmetszet, AWG/kcmil , min.	22 AWG
Vezeték-keresztmetszet, flexibilis , max.	16 mm ²	Vezeték-keresztmetszet, flexibilis , min.	0.5 mm ²
Vezeték-keresztmetszet, merev , max.	16 mm ²	Vezeték-keresztmetszet, merev , min.	0.5 mm ²
Meghúzási nyomaték, min.	1.2 Nm	Csavarhúzó éle	1,0 x 5,5
Meghúzási nyomaték, max.	1.5 Nm		

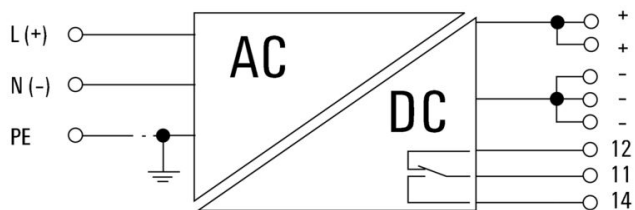
Jeltovábbítás

Állapotjelzés	Piros/zöld LED és relé (≥2 1,6 V DC zöld LED, relé bekapcsolva/ ≤20,6 piros LED, relé kikapcsolva)	Lengő csatlakozó	Igen
Érintkező terhelés (záróérintkező)	max. 30 V DC / 1 A		

Besorolások

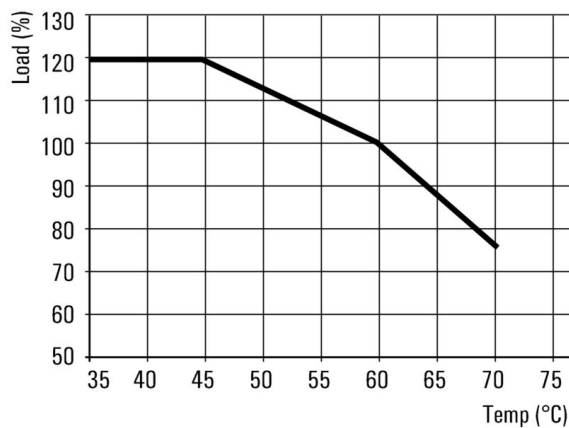
ETIM 8.0	EC002540	ETIM 9.0	EC002540
ETIM 10.0	EC002540	ECLASS 14.0	27-04-07-01
ECLASS 15.0	27-04-07-01		

Elektromos szimbólum

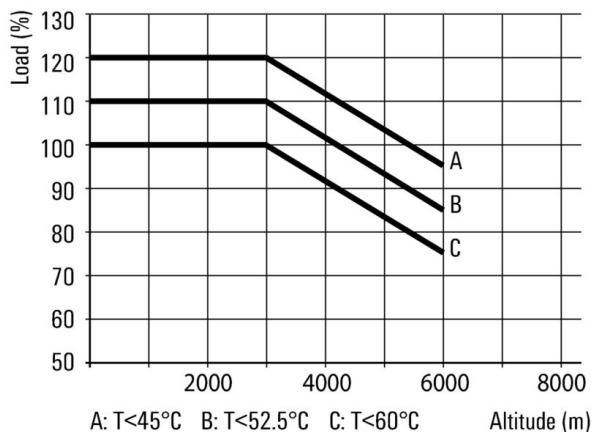


Pay attention to polarity of DC connection

Visszaszabályozási görbe



Visszaszabályozási görbe



PRO MAX 960W 48V 20A

Weidmüller Interface GmbH & Co. KG
Klingenbergstraße 26
D-32758 Detmold
Germany

www.weidmueller.com

Tartozékok

Lapos csavarhúzó



VDE-szigetelésű csavarhúzó készletek, max. 1000 V AC és 1500 V DC feszültség alatt álló alkatrészekhez, DIN EN 60900. IEC 900. Minden darab „GS Safety” bevizsgálással. A vágókés edzett, magas minőségű króm-vanádium-molibdén acélból készült, kékesszürke bevonattal.

Általános rendelési adatok

Típus	SDIS SLIM 1.0X5.5X125	Változat
Rendelési szám	2749630000	Szerelőszerszám, Kés szélessége (B): 5.5 mm, Kés hossza: 125 mm, Kés vastagsága (A): 1 mm
GTIN (EAN)	4050118896374	
Qty.	1 ST	

Csillagfejű csavarhúzó, Pozidrive

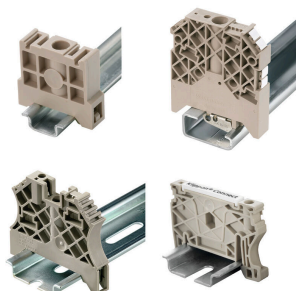


VDE-szigetelésű csavarhúzó készletek, max. 1000 V AC és 1500 V DC feszültség alatt álló alkatrészekhez, DIN EN 60900. IEC 900. Minden darab „GS Safety” bevizsgálással. A vágókés edzett, magas minőségű króm-vanádium-molibdén acélból készült, kékesszürke bevonattal.

Általános rendelési adatok

Típus	SDIK SLIM PZ1 X 80	Változat
Rendelési szám	2749670000	Csavarhúzó, Kés szélessége (B): 1 mm, 80 mm, Kés vastagsága (A): 1
GTIN (EAN)	4050118896411	
Qty.	1 ST	

Végbak



A Weidmüller termékválasztékában vannak végbakok, amelyek garantálják az állandó, megbízható rögzítést a kapocs sínre és megakadályozzák az elcsúszást. Rendelkezésre állnak csavaros és csavarok nélküli változatok is. A végbakokon jelölési opciók vannak, akár csoportos jelölések részére is, valamint van rajta egy vizsgálódugó tartó is.

PRO MAX 960W 48V 20A

Weidmüller Interface GmbH & Co. KG
Klingenbergstraße 26
D-32758 Detmold
Germany

www.weidmueller.com

Tartozékok**Általános rendelési adatok**

Típus	WEW 35/1 VO GF SW	Változat
Rendelési szám	1478990000	Végbak, fekete, TS 35, V-0, Wemid, Szélesség: 12 mm, 130 °C
GTIN (EAN)	4050118286892	
Qty.	50 ST	
Típus	WEW 35/2 VO GF SW	Változat
Rendelési szám	1479000000	Végbak, fekete, TS 35, V-0, Wemid, Szélesség: 8 mm, 130 °C
GTIN (EAN)	4050118286779	
Qty.	50 ST	