

## LSF-SMD 3.50/10/135 SN BK RL

Weidmüller Interface GmbH &amp; Co. KG

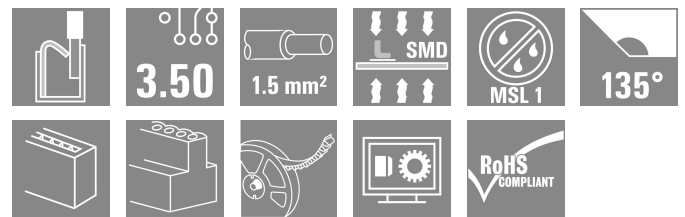
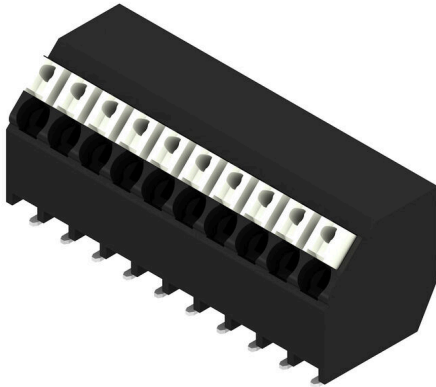
Klingenbergstraße 26

D-32758 Detmold

Germany

www.weidmueller.com

## Product image



Az innovatív gyorscsatlakozó - egyszerű, biztonságos és gazdaságos:

PCB sorkapcsok rugós csatlakozással és közvetlen PUSH IN technológiával. A csatlakozás technológia újabb mérföldköve.

Lenyűgözően egyszerű és egyszerűen lenyűgöző a gyakorlatban:

- Csatlakoztassa és válassza le egyszerűen a szilárd vezetékeket vagy az érvéghüvellyel rendelkező vezetékeket, szerszám használata nélkül
- Automatikusan feldolgozva a reflow vagy a gőzfázisban
- A potenciálokat és a rögzítési pontokat egyértelműen jelölik a színes nyomógombok

Világszintű kivitelezési és feldolgozási fázisok, számos alkalmazáshoz megfelelő.

PCB kapocs teljesen automatizált felszereléssel, reflow-forrasztással (SMD), PUSH IN vezetékcsatlakozókkal.

Azonos irányból behelyezett vezeték és működő tolósabályozó (TOP).

- A tömör és flexibilis, érvéghüvellyel ellátott vezetékeket csak be kell helyezni, és már készen is állnak.
- Érvéghüvely nélküli többvezetékes huzalok csatlakoztatásakor a működtető elem segítségével kell megnyitni a sorkapocs-pontot.
- Intuitív kezelés – mivel a vezeték bemeneti és kezelési területei egyértelműen el vannak választva.
- **Dobos tekercsben**
- 135°-os vezeték kilépési irány

## Általános rendelési adatok

|                |   |
|----------------|---|
| Változat       | Nyomtatott áramköri panel csatlakozók, 3.50 mm, Pólusszám: 10, 135°, fekete, PUSH IN aktuátorral, Rögzítési tartomány, névleges csatlakozás, max.: 1.5 mm <sup>2</sup> , Tape |
| Rendelési szám | <a href="#">1473410000</a>  |
| Típus          | LSF-SMD 3.50/10/135 SN BK RL  |
| GTIN (EAN)     | 4050118279672   |
| Qty.           | 210 Darab   |
| Termékadatok   | IEC: 320 V / 12 A / 0.2 - 1.5 mm <sup>2</sup><br>UL: 300 V / 12 A / AWG 28 - AWG 14   |
| Csomagolás     | Tape  |

## LSF-SMD 3.50/10/135 SN BK RL

Weidmüller Interface GmbH & Co. KG  
Klingenbergstraße 26  
D-32758 Detmold  
Germany

www.weidmueller.com

## Technical data

## Tanúsítványok

Jóváhagyások



|                           |                             |
|---------------------------|-----------------------------|
| ROHS                      | Megfelel                    |
| UL File Number Search     | <a href="#">UL weboldal</a> |
| Tanúsítvány száma (cURus) | E60693                      |

## Méreték és tömegek

|                                   |             |                 |             |
|-----------------------------------|-------------|-----------------|-------------|
| Mélység                           | 12.7 mm     | Mélység (coll)  | 0.5 inch    |
| Magasság                          | 14.45 mm    | Magasság (coll) | 0.5689 inch |
| Legalacsonyabb változat magassága | 14.45 mm    | Szélesség       | 35.7 mm     |
| Szélesség (coll)                  | 1.4055 inch | Nettó tömeg     | 7.51 g      |

## Hőmérsékletek

Folyamatos üzemi hőmérséklet., max. 120 °C

## Termékek környezetvédelmi megfelelése

|                          |                               |
|--------------------------|-------------------------------|
| RoHS megfelelési állapot | Megfelel, kivétel nélkül      |
| REACH SVHC               | Nincs 0,1 tömeg% feletti SVHC |

## Anyagjellemzők

|  |                  |   |            |
|--|------------------|---|------------|
| Szigetelőanyag                             | LCP GF           | Szín                                    | fekete     |
| Színkóda (hasonló)                         | RAL 9011         | Szigetelőanyag csoport                  | IIIa       |
| Kúszóútképzési összehasonlítási szám (CTI) | ≥ 175            | Moisture Level (MSL)                    | 1          |
| UL 94 éghetőségi osztály                   | V-0              | Érintkező anyaga                        | Cu-ötvezet |
| Forrasztott csatlakozás rétegszerkezete    | 4...6 µm Sn matt | Tárolási hőmérséklet, min.              | -40 °C     |
| Tárolási hőmérséklet, max.                 | 70 °C            | Üzemi hőmérséklet, min.                 | -50 °C     |
| Üzemi hőmérséklet, max.                    | 120 °C           | Hőmérsékleti tartomány, telepítés, min. | -30 °C     |
| Hőmérsékleti tartomány, telepítés, max.    | 120 °C           |   |            |

## Névleges adatok IEC szerint

|  |                        |  |                 |
|--|------------------------|--|-----------------|
| szabvány szerint tesztelve   | IEC 60664-1, IEC 61984 | Névleges áram, min. pólusszám (Tu=20 °C)   | 12 A            |
| Névleges áram, maximális pólusszám (Tu=20 °C)                                      | 12 A                   | Névleges áram, min. pólusszám (Tu=40°C)  | 12 A            |
| Névleges áram, maximális pólusszám (Tu=40°C)                                       | 12 A                   | Névleges feszültség a II/2 túlfeszültség osztályhoz / szennyezés mértékéhez      | 320 V           |
| Névleges feszültség a III/2 túlfeszültség osztályhoz / szennyezés mértékéhez       | 160 V                  | Névleges feszültség a III/3 túlfeszültség osztályhoz / szennyezés mértékéhez     | 160 V           |
| Névleges lökőfeszültség a II/2 túlfeszültség osztályhoz / szennyezés mértékéhez    | 2.5 kV                 | Névleges lökőfeszültség a III/2 túlfeszültség osztályhoz / szennyezés mértékéhez | 2.5 kV          |
| Névleges lökőfeszültség a III/3 túlfeszültség osztályhoz / szennyeződés mértékéhez | 2.5 kV                 | Rövid idejű határáram ellenállás   | 3 x 1s mit 80 A |

## LSF-SMD 3.50/10/135 SN BK RL

Weidmüller Interface GmbH &amp; Co. KG

Klingenbergstraße 26

D-32758 Detmold

Germany

www.weidmueller.com

## Technical data

## Csomagolás

|                             |                       |                            |           |
|-----------------------------|-----------------------|----------------------------|-----------|
| ESD szintű csomagolás       | sztatikus disszipatív | Csomagolás                 | Tape      |
| VPE hosszúság               | 330.00 mm             | VPE szélesség              | 330.00 mm |
| VPE magasság                | 64.00 mm              | Szalag mélysége(T2)        | 15.70 mm  |
| Szalag szélessége:(W)       | 56 mm                 | Szalagzseb mélysége(K0)    | 15.20 mm  |
| Szalagzseb magasság (A0)    | 11.30 mm              | Szalagzseb szélessége (B0) | 44.06 mm  |
| Szalagzseb leválasztás (P1) | 20.00 mm              | Szalaglyuk leválasztás (E) | 1.75 mm   |
| Szalagzseb leválasztás (F)  | 26.20 mm              | Dobos tekercs átmérője (A) | 330 mm    |
| Felületi ellenállás         | Rs = 109 - 1012 Ω     |                            |           |

## Rendszerparaméterek

|   |                               |                                       |                     |
|---|-------------------------------|---------------------------------------|---------------------|
| Terméksalád                             | OMNIMATE Signal - sorozat LSF | Vezetécsatlakozás-technika            | PUSH IN aktuátorral |
| Felszerelés NYÁK-ra                     | SMD-forrasztott csatlakozás   | Vezeték kimeneti irány                | 135°                |
| Raszter mm-ben (P)                      | 3.50 mm                       | Raszter inch-ben (P)                  | 0.138 "             |
| Pólusszám                               | 10                            | Érintkezősorok száma                  | 1                   |
| Az ügyfél szereli fel                   | Nem                           | Sorok száma                           | 1                   |
| Egysíkúság:                             | 100 μm                        | Forrasztótűskék száma pólusonként     | 2                   |
| Csupaszolási hossz                      | 8 mm                          | L1, mm                                | 31.50 mm            |
| L1, inch                                | 1.242 "                       | Érintésvédelem a DIN VDE 0470 szerint | IP 20               |
| Érintésvédelem a DIN VDE 57 106 szerint | Ujjak számára biztonságos     | Védelmi osztály                       | IP20                |
| Térfogati ellenállás                    | 1,60 mΩ                       |                                       |                     |

## Csatlakoztatható vezetékek

|   |                                   |                      |                              |
|---|-----------------------------------|----------------------|------------------------------|
| Rögzítési tartomány, névleges csatlakozás, min.       | 0.13 mm <sup>2</sup>              |                      |                              |
| Rögzítési tartomány, névleges csatlakozás, max.       | 1.5 mm <sup>2</sup>               |                      |                              |
| Vezeték csatlakozási keresztmetszet AWG, min.         | AWG 28                            |                      |                              |
| Vezeték csatlakozási keresztmetszet AWG, max.         | AWG 14                            |                      |                              |
| Tömör, min. H05(07) V-U                               | 0.2 mm <sup>2</sup>               |                      |                              |
| Tömör, max. H05(07) V-U                               | 1.5 mm <sup>2</sup>               |                      |                              |
| Flexibilis, min. H05(07) V-K                          | 0.2 mm <sup>2</sup>               |                      |                              |
| Flexibilis, max. H05(07) V-K                          | 1.5 mm <sup>2</sup>               |                      |                              |
| műanyag galléros érvéghüvellyel, DIN 46228 pt 4, min. | 0.25 mm <sup>2</sup>              |                      |                              |
| műanyag galléros érvéghüvellyel, DIN 46228 pt 4, max. | 0.75 mm <sup>2</sup>              |                      |                              |
| érvéghüvellyel, DIN 46228 1. pont, min.               | 0.25 mm <sup>2</sup>              |                      |                              |
| érvéghüvellyel, DIN 46228 pt 1, max.                  | 1.5 mm <sup>2</sup>               |                      |                              |
| Rögzíthető vezeték                                    | Vezetécsatlakozás keresztmetszete | Típus                | finom huzalozás              |
|   |                                   | névleges             | 0.25 mm <sup>2</sup>         |
|   | érvéghüvely                       | Csupaszolási hossz   | névleges 10 mm               |
|   |                                   | Ajánlott érvéghüvely | <a href="#">H0.25/12 HBL</a> |
|   | Vezetécsatlakozás keresztmetszete | Típus                | finom huzalozás              |
|   |                                   | névleges             | 0.34 mm <sup>2</sup>         |
|   | érvéghüvely                       | Csupaszolási hossz   | névleges 10 mm               |
|   |                                   | Ajánlott érvéghüvely | <a href="#">H0.34/12 TK</a>  |
|   | Vezetécsatlakozás keresztmetszete | Típus                | finom huzalozás              |
|   |                                   | névleges             | 0.5 mm <sup>2</sup>          |
|   | érvéghüvely                       | Csupaszolási hossz   | névleges 10 mm               |
|   |                                   | Ajánlott érvéghüvely | <a href="#">H0.5/14 OR</a>   |

## LSF-SMD 3.50/10/135 SN BK RL

Weidmüller Interface GmbH & Co. KG  
Klingenbergstraße 26  
D-32758 Detmold  
Germany

www.weidmueller.com

## Technical data

|                    |   |                      |                               |
|--------------------|---|----------------------|-------------------------------|
|                    | Vezetékcsatlakozás keresztmetszete  | Típus                | finom huzalozás               |
|                    | érvéghüvely   | névleges             | 0.75 mm <sup>2</sup>          |
|                    |   | Csupaszolási hossz   | névleges 10 mm                |
|                    |   | Ajánlott érvéghüvely | <a href="#">HO.75/14T HBL</a> |
| Hivatkozási szöveg | Az érvéghüvelyek hosszát a terméknek és a névleges feszültségnek megfelelően kell megválasztani. A műanyag gallér külső átmérője nem lehet nagyobb az osztásnál (P) |                      |                               |

## CSA névleges adatok

|   |  |   |                |
|---|--|---|----------------|
| Intézet (CSA)                                       | CSA  | Tanúsítvány száma (CSA)                             | 200039-1664286 |
| Névleges feszültség (B felhasználási csoport / CSA) | 300 V  | Névleges feszültség (D felhasználási csoport / CSA) | 300 V          |
| Névleges áram (B felhasználási csoport / 10 A CSA)  |  | Névleges áram (D felhasználási csoport / 10 A CSA)  |                |
| Vezeték keresztmetszet, AWG, min.                   | AWG 28   | Vezeték keresztmetszet, AWG, max.                   | AWG 14         |
| Hivatkozás a tanúsítási értékekre                   | A megadott adatok maximális értékek - lásd a tanúsítványt. |   |                |

## UL 1059 névleges adatok

|   |  |   |        |
|---|--|---|--------|
| Intézet (cURus)   | CURUS  | Tanúsítvány száma (cURus)                               | E60693 |
| Névleges feszültség (B felhasználási csoport / UL 1059) | 300 V  | Névleges feszültség (D felhasználási csoport / UL 1059) | 300 V  |
| Névleges áram (B felhasználási csoport / UL 1059)       | 12 A   | Névleges áram (D felhasználási csoport / UL 1059)       | 10 A   |
| Vezeték keresztmetszet, AWG, min.                       | AWG 28   | Vezeték keresztmetszet, AWG, max.                       | AWG 14 |
| Hivatkozás a tanúsítási értékekre                       | A megadott adatok maximális értékek - lásd a tanúsítványt. |   |        |

## Típusvizsgálatok

|   |          |   |                                  |                              |
|---|----------|---|----------------------------------|------------------------------|
| Teszt: Jelölések tartóssága                                 | Teszt    | eredetjelölés, típusazonosítás, raszter, UL tanúsítvány, tartósság                                    |                                  |                              |
| Teszt: Rögzíthető keresztmetszet                            | Standard | DIN EN 60999-1 szabvány, 7 és 9.1 / 12.00 szakasz, DIN EN 60947-1 szabvány, 8.2.4.5.1 / 12.02 szakasz |                                  |                              |
|   |          | Vezeték típusa  | Vezető típusa és keresztmetszete | tömör, 0,14 mm <sup>2</sup>  |
|   |          |   | Vezető típusa és keresztmetszete | sodrott 0,14 mm <sup>2</sup> |
|   |          |   | Vezető típusa és keresztmetszete | tömör, 1,5 mm <sup>2</sup>   |
|   |          |   | Vezető típusa és keresztmetszete | sodrott 1,5 mm <sup>2</sup>  |
|   |          |   | Vezető típusa és keresztmetszete | AWG 24/1                     |
|   |          |   | Vezető típusa és keresztmetszete | AWG 22/19                    |
|   |          |   | Vezető típusa és keresztmetszete | AWG 16/1                     |
|   |          |   | Vezető típusa és keresztmetszete | AWG 16/19                    |
| Vezetékek sérülésének és véletlen meglazulásának vizsgálata | Standard | átadva  |                                  |                              |
|   |          | DIN EN 60999-1 szabvány, 9.4 / 12.00 szakasz  |                                  |                              |
|   |          | Követelmény   |                                  |                              |
|   |          | 0,2 kg  |                                  |                              |
| Vezeték típusa  | Standard | Vezető típusa és keresztmetszete  | AWG 24/1                         |                              |
|   |          | Vezető típusa és keresztmetszete  | AWG 24/19                        |                              |

## LSF-SMD 3.50/10/135 SN BK RL

**Weidmüller Interface GmbH & Co. KG**  
Klingenbergstraße 26  
D-32758 Detmold  
Germany

www.weidmueller.com

## Technical data

|                    |                |  |                              |
|--------------------|----------------|--|------------------------------|
|                    | Kiértékelés    | átadva                                       |                              |
|                    | Követelmény    | 0,3 kg                                       |                              |
|                    | Vezeték típusa | Vezető típusa és keresztmetszete             | sodrott 0,25 mm <sup>2</sup> |
|                    |                | Vezető típusa és keresztmetszete             | tömör, 0,5 mm <sup>2</sup>   |
|                    | Kiértékelés    | átadva                                       |                              |
|                    | Követelmény    | 0,4 kg                                       |                              |
|                    | Vezeték típusa | Vezető típusa és keresztmetszete             | tömör, 1,5 mm <sup>2</sup>   |
|                    |                | Vezető típusa és keresztmetszete             | sodrott 1,5 mm <sup>2</sup>  |
|                    |                | Vezető típusa és keresztmetszete             | AWG 16/1                     |
|                    |                | Vezető típusa és keresztmetszete             | AWG 16/19                    |
| Kihúzási vizsgálat | Kiértékelés    | átadva                                       |                              |
|                    | Standard       | DIN EN 60999-1 szabvány, 9.5 / 12.00 szakasz |                              |
|                    | Követelmény    | ≥10 N  |                              |
|                    | Vezeték típusa | Vezető típusa és keresztmetszete             | AWG 24/1                     |
|                    |                | Vezető típusa és keresztmetszete             | AWG 24/19                    |
|                    | Kiértékelés    | átadva                                       |                              |
|                    | Követelmény    | ≥20 N  |                              |
|                    | Vezeték típusa | Vezető típusa és keresztmetszete             | sodrott 0,25 mm <sup>2</sup> |
|                    |                | Vezető típusa és keresztmetszete             | H05V-U0.5                    |
|                    | Kiértékelés    | átadva                                       |                              |
|                    | Követelmény    | ≥40 N  |                              |
|                    | Vezeték típusa | Vezető típusa és keresztmetszete             | H07V-U1.5                    |
|                    |                | Vezető típusa és keresztmetszete             | H07V-K1.5                    |
|                    |                | Vezető típusa és keresztmetszete             | AWG 16/1                     |
|                    |                | Vezető típusa és keresztmetszete             | AWG 16/19                    |
|                    |                | Kiértékelés                                  | átadva                       |

## Fontos megjegyzés

|                |  |
|----------------|--|
| IPC megfelelés | A termékek fejlesztése, gyártása és szállítása a nemzetközileg elismert IPC-A-610 szabvány „megengedhető” kategóriája szerint történt. A termékekkel kapcsolatos további követelményeket kérésre kiértékeljük.   |
| Megjegyzések   | <ul style="list-style-type: none"> <li>• Additional push button colours on request</li> <li>• Operating force of slider max. 40 N</li> <li>• Rated current related to rated cross-section &amp; min. No. of poles.</li> <li>• Wire end ferrule with plastic collar to DIN 46228/4</li> <li>• Wire end ferrule without plastic collar to DIN 46228/1</li> <li>• P on drawing = pitch</li> <li>• Rated data refer only to the component itself. Clearance and creepage distances to other components are to be designed in accordance with the relevant application standards.</li> <li>• Crimping shape "A" for wire end ferrules with PZ 6/5 crimping tool recommended.</li> <li>• Long term storage of the product with average temperature of 50 °C and maximum humidity 70%, 36 months</li> </ul> |

## Besorolások

|           |          |             |             |
|-----------|----------|-------------|-------------|
| ETIM 8.0  | EC002643 | ETIM 9.0    | EC002643    |
| ETIM 10.0 | EC002643 | ECLASS 14.0 | 27-46-01-01 |

**LSF-SMD 3.50/10/135 SN BK RL**

**Weidmüller Interface GmbH & Co. KG**  
Klingenbergstraße 26  
D-32758 Detmold  
Germany

[www.weidmueller.com](http://www.weidmueller.com)

**Technical data**

---

ECLASS 15.0

27-46-01-01

---

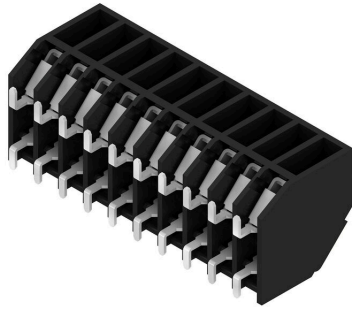
LSF-SMD 3.50/10/135 SN BK RL

Weidmüller Interface GmbH & Co. KG  
 Klingenbergstraße 26  
 D-32758 Detmold  
 Germany

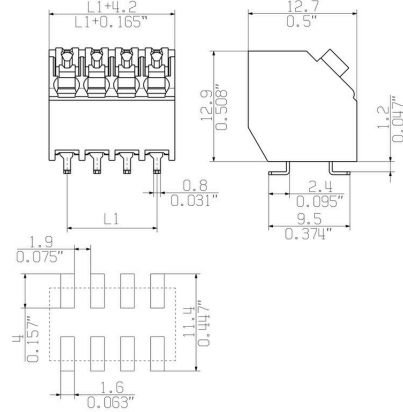
www.weidmueller.com

Drawings

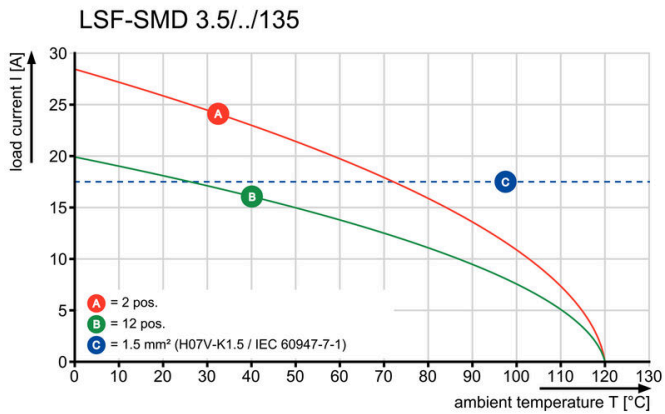
Product image



Dimensional drawing



Graph



A termék előnyei



Stabil forrasztott csatlakozások

A termék előnyei



PUSH IN csatlakozástechnika

**A termék előnyei**

**Dimensional drawing**



Dobos tekercsben



**Dimensional drawing**



**LSF-SMD 3.50/10/135 SN BK RL**

**Weidmüller Interface GmbH & Co. KG**  
Klingenbergstraße 26  
D-32758 Detmold  
Germany

www.weidmueller.com

**Accessories****Lapos csavarhúzó**

Szigetelt hornyos csavarhúzó, SDI DIN 7437, ISO 2380/2, Hegy: DIN 5264, ISO 2380/1 szerint, SoftFinish-markolat

**Általános rendelési adatok**

|                |                            |                        |  |
|----------------|----------------------------|------------------------|--|
| Típus          | SDIS 0.4X2.5X75            | Változat               |  |
| Rendelési szám | <a href="#">9008370000</a> | Csavarhúzó, Csavarhúzó |  |
| GTIN (EAN)     | 4032248056330              |                        |  |
| Qty.           | 1 ST                       |                        |  |
| Típus          | SDS 0.4X2.5X75             | Változat               |  |
| Rendelési szám | <a href="#">9009030000</a> | Csavarhúzó, Csavarhúzó |  |
| GTIN (EAN)     | 4032248266944              |                        |  |
| Qty.           | 1 ST                       |                        |  |