

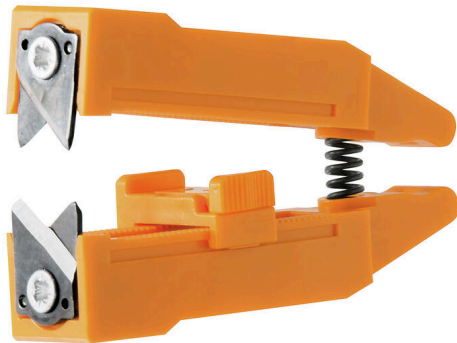
**ERME SPX UL****Weidmüller Interface GmbH & Co. KG**

Klingenbergstraße 26

D-32758 Detmold

Germany

www.weidmueller.com



- Csupaszoló szerszámok automatikus beállítással
- Flexibilis és tömör vezetékhez
- Ideális választás gépészeti és üzemmérnöki feladatokhoz, vasúti alkalmazásokhoz, szélenergiához, robottechnológiához, robbanásvédelemhez, illetve hajózáshoz, platformok és hajók építéséhez
- A csupaszolási hossz végütközővel állítható
- A befogópofák automatikus nyitása csupaszolás után
- Nincs Fan-Out az egyes vezetékknél
- Különböző szigetelési vastagságokhoz állítható
- Kettős szigetelésű kábelek két műveleti lépésben, speciális beállítás nélkül
- Nincs holtjáték az önbeálló vágóegységben
- Hosszú élettartam
- Optimalizált ergonómiájú kivitel

**Általános rendelési adatok**

Változat	Tartozékok, Vágópenge tartó
Rendelési szám	<a href="#">1471390000</a>
Típus	ERME SPX UL
GTIN (EAN)	4050118278248
Qty.	1 Darab

## Műszaki adatok

## Méretek és tömegek

Mélység	11.2 mm	Mélység (coll)	0.4409 inch
Magasság	23 mm	Magasság (coll)	0.9055 inch
Szélesség	52 mm	Szélesség (coll)	2.0472 inch
Hossz	52 mm	Hossz, inch	2.0472 inch
Nettó tömeg	9.95 g		

## Termékek környezetvédelmi megfelelése

RoHS megfelelési állapot	Nem érintett
REACH SVHC	Nincs 0,1 tömeg% feletti SVHC

## Műszaki adatok

Árucikk leírása	Cutter holder for Stripax UL
-----------------	---------------------------------

## Csupaszoló szerszámok

Szín	narancssárga	Vezeték-keresztmetszet, max.	6 mm <sup>2</sup>
Vezeték-keresztmetszet, min.	0.25 mm <sup>2</sup>		

## Besorolások

ETIM 8.0	EC001509	ETIM 9.0	EC001509
ETIM 10.0	EC001509	ECLASS 14.0	21-04-48-91
ECLASS 15.0	21-04-48-91		