

**ACT20P-UI-AO-DO-LP****Weidmüller Interface GmbH & Co. KG**

Klingenbergstraße 26

D-32758 Detmold

Germany

www.weidmueller.com



Univerzális, kimeneti hurokról táplált jelkonverter

**Általános rendelési adatok**

Változat	Határérték-felügyelet, Input : universal U, I, R, S, Output : 4-20 mA, (loop powered), Tranzisztor (riasztás)
Rendelési szám	<a href="#">1453210000</a>
Típus	ACT20P-UI-AO-DO-LP
GTIN (EAN)	4050118259605
Qty.	1 Darab

## ACT20P-UI-AO-DO-LP

Weidmüller Interface GmbH &amp; Co. KG

Klingenbergstraße 26

D-32758 Detmold

Germany

www.weidmueller.com

## Műszaki adatok

## Tanúsítványok

Jóváhagyások CE; CULSEX

Approvals CULUS;

Jóváhagyások



ROHS Megfelel

UL File Number Search [UL weboldal](#)

Tanúsítvány száma (EAC) E338066

## Méreték és tömegek

Mélység	113.6 mm	Mélység (coll)	4.4724 inch
Magasság	119.2 mm	Magasság (coll)	4.6929 inch
Szélesség	12.5 mm	Szélesség (coll)	0.4921 inch
Nettó tömeg	150.63 g		

## Hőmérsékletek

Tárolási hőmérséklet	-20 °C...70 °C	Üzemi hőmérséklet	-20 °C...60 °C
Páratartalom üzemi hőmérsékleten	0...95% (páraleszapódás nem megengedett)	Páratartalom	10... 90 % páralecsapódás nem megengedett

## Meghibásodási valószínűség

SIL az IEC 61508 szerint Egyik sem

## Termékek környezetvédelmi megfelelése

RoHS megfelelési állapot	Megfelel, kivétellel
RoHS alóli kivétel (ha van/ismert ilyen)	7a, 7cl
REACH SVHC	Lead 7439-92-1
SCIP	2f6dd957-421a-46db-a0c2-cf1609156924

## Bemenet

Szenzor	PT100 (2-/ 3-vezetékes), PT1000 (2-/ 3-vezetékes), PT200, N120, Cu 10, Hőelemek: B, E, J, K, L, N, R, S, T, U	Bemenetek darabszáma	1
Típus	Univerzális jelleválasztó/- erősítő, hőelemek, RTD	Potenciométer	1.2...500 kΩ
Szenzor tápellátás	0,1 mA / 0,05 mA (a mérési tartománytól függően) RTD kábelnél	Bemeneti feszültség	Konfigurálható, ± 150 mV DC (min. mérési tartomány 15 mV), ± 600 mV DC (min. mérési tartomány 50 mV), ± 12 V DC (min. mérési tartomány 1 V), ± 28 V DC (min. mérési tartomány 2 V), ± 300 V DC (min. mérési tartomány 100 V), 0...300 V AC
Hőmérséklet bemeneti tartomány	CU10: -100...+260 °C, Ni120: -80 °C...+320 °C, PT100 / 200 / 1000: -200 °C...+850 °C, B: +100...+1820 °C, E: -270...	Ellenállás	0...750 Ω, 0... 1.5 kΩ, 0... 12 kΩ

## ACT20P-UI-AO-DO-LP

Weidmüller Interface GmbH &amp; Co. KG

Klingenbergstraße 26

D-32758 Detmold

Germany

www.weidmueller.com

## Műszaki adatok

+1000 °C, J: -270...+1200 °C, K: -270...+1372 °C, L: +100...+900 °C, N: -180...+1300 °C, R: -50...+1768 °C, S: -50...+1768 °C, T: -270...+400 °C, U: -200...+600 °C

Bemenő áram	Konfigurálható, ± 5 A DC (min. mérési tartomány 0,5 A), ± 25 mA DC	Bemeneti ellenállás, feszültség	> 10 MΩ 600 mV-nál, 2 MΩ
Bemeneti ellenállás, áram	40 Ω	Kábelhossz-kompenzáció	<±0,002 Ω a vezeték-ellenállás 1 Ω értékére
Az érzékelőkábel ellenállásának hatása	5 Ω @ RTD- Kabel		

## Kimenet

Terhelő impedancia árama	≤ 600 Ω	Típus	passzív, a csatlakoztatott vezérlő csak aktív lehet
--------------------------	---------	-------	---

## Általános adatok

Pontosság	< 0,1 % a mérési tartományra vonatkoztatva	Védelmi osztály	IP20
Tápfeszültség	Kimeneti hurokról táplált, (10...45 V)	Hidegpont kompenzáció hiba	±1,0°C @ -20° C – 65°C
Lépés válaszideje	450 ms	Tartósín	TS 35
Hőmérséklet együttható	<0,02 °C / °C mérési tartományban	Névleges áramfelvétel	2 VA
Konfiguráció	FDT/DTM szoftverrel, 8978580000 CBX200 USB konfigurációs adaptert igényel	Üzemi magasság	≤ 2000 m

## Szigetelések koordinálása

Lökfeszültség	4 kV (1,2/50 µs)	EMC szabványok	EN 61326-1
Túlfeszültség kategória	III	Szennyezés súlyossága	2
Galvanikus leválasztás	2-utas leválasztó, bemenet/kimenet között	Szigetelési feszültség	3,51 kV a bemenet/kimenet között
Névleges feszültség	300 Veff		

## Kimenet (Digitális)

Névleges kapcsolási feszültség	≤ 30 V DC	Névleges kapcsolási áram	20 mA
Digitális kimenetek száma	1	Max. kapcsolási feszültség, AC	30 V
Hiszterézis	FS ≥ 0,1 %-a	Típus	Transistor, open collector
Riasztási funkció	configurable, Top and bottom limit values, window range, Riasztás késleltetés: 0...99 s		

## Kimenet (analóg)

Jelkimenet	Közvetlen vagy inverz	Analóg kimenetek darabszáma	1
Lezáró ellenállás árama analóg	jell. 700 Ω 24 V DC-n	Kimenő áram	4...20 mA (áramhurok)

## Csatlakozási adatok

Csatlakozás típusa	Csavaros csatlakozás	Meghúzási nyomaték, min.	0.4 Nm
Meghúzási nyomaték, max.	0.6 Nm	Rögzítési tartomány, névleges csatlakozás	2.5 mm <sup>2</sup>

## ACT20P-UI-AO-DO-LP

Weidmüller Interface GmbH &amp; Co. KG

Klingenbergstraße 26

D-32758 Detmold

Germany

www.weidmueller.com

## Műszaki adatok

Rögzítési tartomány, névleges csatlakozás, min.	0.5 mm <sup>2</sup>	Rögzítési tartomány, névleges csatlakozás, max.	2.5 mm <sup>2</sup>
Vezeték csatlakozási keresztmetszet AWG, min.	AWG 26	Vezeték csatlakozási keresztmetszet AWG, max.	AWG 12

## Elem leírása

## A termék leírása

Az ACT20P-UI-AO-DO-LP-X család tagjai rögzítik az áram-, feszültség-, potenciométer- és hőmérséklet-érzékelők jeleit (mA, A, mV, V, potenciométer, RTD és TC). A bemenet és a kimenet közötti átviteli funkciót a konfiguráló programban vagy az előre megadott funkciókkal (x0,5, x, x2), vagy egy szabadon megadható funkció táblázattal lehet beállítani. A készüléket a kimeneti áramhurok táplálja.

## Jellemzők

- Konfigurálás és felügyelet a „WI-Manager” FDT/DTM szoftverrel.
- Az RTD, TC, potenciométer, mV, V, mA és A aktív vagy passzív jelbemenetei galvanikusan teljesen elválasztottak.
- A TC jelbemenetnek belső hidegpont-kompenzációja van.
- Riasztáskimenet (például határérték-felügyelet, érzékelőhiba stb.)
- 3-utas galvanikus leválasztás a bemenet, a kimenet/tápellátás és a riasztási kimenet között.

## Besorolások

ETIM 8.0	EC002653	ETIM 9.0	EC002653
ETIM 10.0	EC002653	ECLASS 14.0	27-21-01-20
ECLASS 15.0	27-21-01-20		

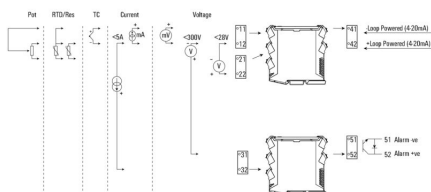
ACT20P-UI-AO-DO-LP

Weidmüller Interface GmbH & Co. KG  
 Klingenbergstraße 26  
 D-32758 Detmold  
 Germany

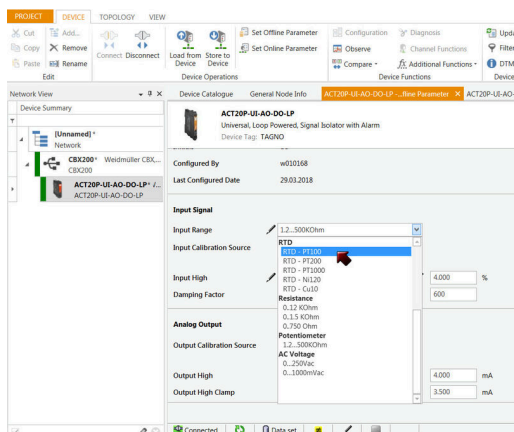
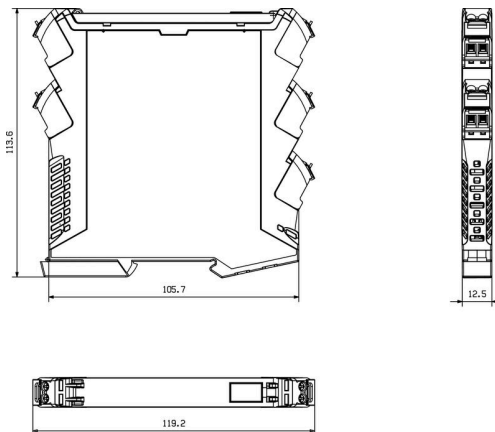
Rajzok

www.weidmueller.com

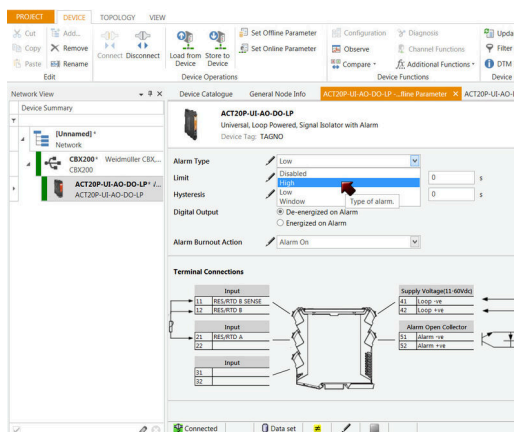
Connection diagram



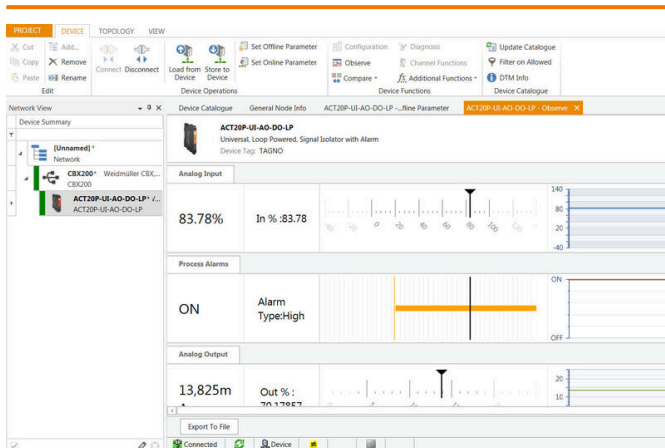
Méretrajz



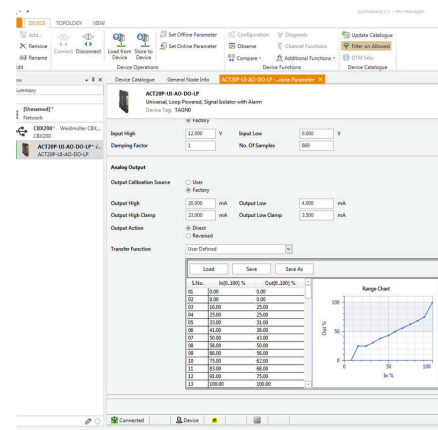
screenshot of configuration with FDT2 / DTM software



screenshot of configuration with FDT2 / DTM software



screenshot of "observe" with FDT2 / DTM software"



example of user defined transfer function for assigning customized output values

## ACT20P-UI-AO-DO-LP

Weidmüller Interface GmbH & Co. KG  
Klingenbergstraße 26  
D-32758 Detmold  
Germany

www.weidmueller.com

## Tartozékok

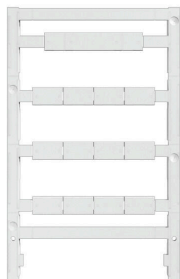
## Konfiguráló interfészek



## Általános rendelési adatok

Típus	CBX200 USB	Változat
Rendelési szám	<a href="#">8978580000</a>	
GTIN (EAN)	4032248813759	
Qty.	1 ST	

## Üres



Az ESG a bevált és tesztelt MultiCard formátumú jelölő számos ismert elektromos készülékhez. Az eredmény egy kiváló minőségű, kontrasztos készülékjelölő. A Siemens, az ABB, a Beckhoff és számos más gyártó készülékeihez különböző típusok kaphatók.

Az előnyök áttekintése:

- általános célú címkék; öntapadós vagy felpattintható címkék, típustól függően,
- illesztett készülékekhez, pl. kismegszakítókhoz címkésínre pattintható ESG jelölőket szállítunk.
- Egyedi lézer-minőségű nyomtatás a műszaki jellemzőknek megfelelően

Egyedi nyomtatáshoz: Kérjük, küldje el az M-Print PRO vagy M-Print PRO Online (telepítés nélkül) jelölőszoftverünk fájlját a címkézési előírásokkal.

## Általános rendelési adatok

Típus	ESG 8/13.5/43.3 SAI AU	Változat
Rendelési szám	<a href="#">1912130000</a>	ESG, Készülékjelölők x 13.5 mm, PA 66, Szín: Áttetsző, dugaszolható
GTIN (EAN)	4032248541164	
Qty.	5 ST	
Típus	ESG 6.6/11 BHZ 5.00/02	Változat
Rendelési szám	<a href="#">1082490000</a>	ESG, Készülékjelölők x 11 mm, PA 66, Szín: fehér, dugaszolható
GTIN (EAN)	4032248845330	
Qty.	200 ST	