

## ACT20M-RTI-CO-EOLP-S

Weidmüller Interface GmbH & Co. KG

Klingenbergstraße 26

D-32758 Detmold

Germany

www.weidmueller.com

### Product image



ACT20M: The slim solution

- Safe and space-saving (6 mm) isolation and conversion
- Quick installation of the power supply unit using the CH20M mounting rail bus
- Easy configuration via DIP switch or FDT/DTM software
- Extensive approvals such as ATEX, IECEX, GL, DNV
- High interference resistance

### Általános rendelési adatok

Változat	Passzív leválasztó, Without galvanic isolation, Input : Temperature, PT100, Output : 4-20 mA
Rendelési szám	<a href="#">1435610000</a>
Típus	ACT20M-RTI-CO-EOLP-S
GTIN (EAN)	4050118240528
Qty.	1 Darab

## ACT20M-RTI-CO-EOLP-S

Weidmüller Interface GmbH & Co. KG  
Klingenbergstraße 26  
D-32758 Detmold  
Germany

www.weidmueller.com

## Technical data

## Tanúsítványok

Jóváhagyások



IECEX



ROHS	Megfelel
UL File Number Search	<a href="#">UL weboldal</a>
Tanúsítvány száma (cULus)	E337701

## Méreték és tömegek

Mélység	114.3 mm	Mélység (coll)	4.5 inch
Magasság	112.5 mm	Magasság (coll)	4.4291 inch
Szélesség	6.1 mm	Szélesség (coll)	0.2402 inch
Nettó tömeg	80 g		

## Hőmérsékletek

Tárolási hőmérséklet	-40 °C...85 °C	Üzemi hőmérséklet	-25 °C...70 °C
Páratartalom üzemi hőmérsékleten	0...95% (páralecsapódás nem megengedett )	Páratartalom	40 °C / 93 % rel. páratartalom, páralecsapódás nélkül

## Meghibásodási valószínűség

MTBF	227 a
------	-------

## Termékek környezetvédelmi megfelelése

RoHS megfelelési állapot	Megfelel, kivétellel
RoHS alóli kivétel (ha van/ismert ilyen)	7a, 7cl
REACH SVHC	Lead 7439-92-1
SCIP	2f6dd957-42 1a-46db-a0c2-cf 1609 156924

## Bemenet

Szenzor	PT100 (2-/3-/4- wire)	Bemenetek darabszáma	1
Vezetékellenállás a mérőáramkörben	50 Ω @ RTD (Pt100), 10 kΩ @ TC (J, K)	Hőmérséklet bemeneti tartomány	Konfigurálható, PT100: -200...+850 °C, min. méréstartomány 10 °C (RTD)
Az érzékelőkábel ellenállásának hatása	<0.002 Ω/Ω		

## Kimenet

Kimenetek száma	1	terhelő impedancia feszültsége	≥ 10 kΩ
Terhelő impedancia árama	≤ 600 Ω	Szakadásérzékeléssel	Igen, Configurable, 3,5 mA / 2,3 mA / nincs
Típus	passzív, a csatlakoztatott vezérlő csak aktív lehet	Kimenő áram	4...20 mA, áramhurok táplálású
Tápfeszültség (kimenet)	16,8 V...31,2 V		

## Általános adatok

Pontosság	abszolút pontosság: a mérés tartomány $\leq \pm 0,1$ %-a, Alap pontosság: $\leq \pm 0,2$ °C
Védelmi osztály	IP20
Tápfeszültség	Kimeneti hurokról táplált, 6...35 V

## ACT20M-RTI-CO-EOLP-S

Weidmüller Interface GmbH &amp; Co. KG

Klingenbergstraße 26

D-32758 Detmold

Germany

www.weidmueller.com

## Technical data

Hidegpont kompenzáció hiba	$\pm(2,0\text{ °C} + 0,4\text{ °C} \times \Delta t)$ $\Delta t$ = belső hőmérséklet – környezeti hőmérséklet	
Lépés válaszideje	Konfigurálható, $\leq 30\text{ ms}$ , $<300\text{ ms}$	
Tartósín	TS 35	
Hőmérséklet együttható	RTD (PT100) $\leq 0,01\%$ a mérési tartományra vonatkoztatva / °C vagy 0,02 °C / °C	
Delivery state	Setting parameters	Input
	Konfiguráció	0 °C
	Setting parameters	Bandwidth
	Konfiguráció	100 Hz
	Setting parameters	Output
	Konfiguráció	0...20 mA
	Setting parameters	Output 2
	Konfiguráció	0...20 mA
	Setting parameters	Noise suppression
	Konfiguráció	50 Hz
Setting parameters	Start temperature	
Konfiguráció	-200 °C	
Setting parameters	End temperature	
Konfiguráció	0 °C	
Névleges áramfelvétel	0.5 VA	
Konfiguráció	DIP-kapcsoló	
Üzemi magasság	$\leq 2000\text{ m}$	
Áramfelvétel, max.	0.8 W	
Áramfelvétel, típ.	0.48 W	
Delivery state	Input: 0 °C // Bandwidth: 100 Hz // Output: 0...20 mA // Output 2: 0...20 mA // Noise suppression: 50 Hz // Start temperature: -200 °C // End temperature: 0 °C	

## Szigetelések koordinálása

EMC szabványok	IEC 61326-1	Szennyezés súlyossága	2
Galvanikus leválasztás	Szigetelés nélkül		

## Ex alkalmazások (ATEX) adatai

Jelölés	II 3 G Ex nA IIC T4 Gc	IECEx - gáz feliratozás	Ex nA IIC T4 Gc, Szabvány: IEC 60079-0-15
Installation location	Biztonságos (2-es zóna) területen telepített eszköz		

## Csatlakozási adatok

Csatlakozás típusa	Csavaros csatlakozás	Meghúzási nyomaték, min.	0.4 Nm
Meghúzási nyomaték, max.	0.6 Nm	Rögzítési tartomány, névleges csatlakozás	2.5 mm <sup>2</sup>
Rögzítési tartomány, névleges csatlakozás, min.	0.5 mm <sup>2</sup>	Rögzítési tartomány, névleges csatlakozás, max.	2.5 mm <sup>2</sup>
Vezeték csatlakozási keresztmetszet AWG, min.	AWG 30	Vezeték csatlakozási keresztmetszet AWG, max.	AWG 14

## EMC megfelelés és jóváhagyások

EMC szabványok	IEC 61326-1	Szabványok	IEC 61010-1
----------------	-------------	------------	-------------

## Elem leírása

A termék leírása	Az ACT20M-RTI-CO-EOLP-S passzív konfigurálható hőmérséklet-mérőjeladó analóg jeleket választ le és alakít át. Az RTD (Pt100) vagy TC (J, K) analóg bemeneti jelét lineárisan analóg kimeneti jellel alakítja és galvanikusan leválasztja. A tápellátást a kimeneti mért áramkör szolgáltatja (kimeneti hurokról táplált).
------------------	---------------------------------------------------------------------------------------------------------------------------------------------------------------------------------------------------------------------------------------------------------------------------------------------------------------------------

**ACT20M-RTI-CO-EOLP-S**

**Weidmüller Interface GmbH & Co. KG**  
Klingenbergstraße 26  
D-32758 Detmold  
Germany

[www.weidmueller.com](http://www.weidmueller.com)

**Technical data**

Az ACT20M-RTI-CO-EOLP-S passzív konfigurálható hőmérséklet-mérőjeladónak nincs TC bemenete és nem végez galvanikus leválasztást.

**Besorolások**

ETIM 8.0	EC002919	ETIM 9.0	EC002919
ETIM 10.0	EC002919	ECLASS 14.0	27-21-01-29
ECLASS 15.0	27-21-01-29		

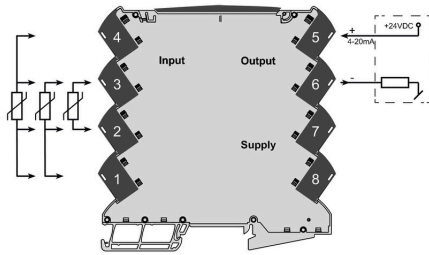
**ACT20M-RTI-CO-EOLP-S**

**Weidmüller Interface GmbH & Co. KG**  
 Klingenbergstraße 26  
 D-32758 Detmold  
 Germany

**Drawings**

www.weidmueller.com

**Connection diagram**



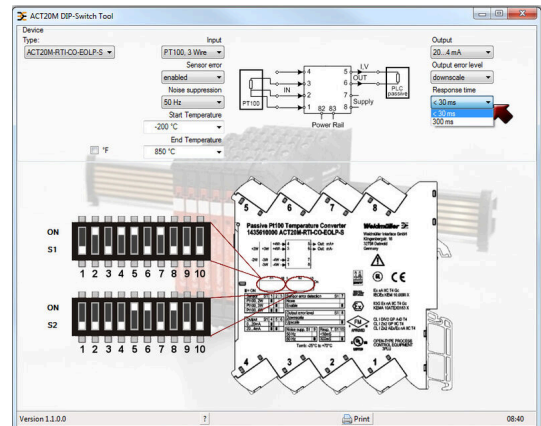
**Dimensional drawing**



**DIP switch setting**

RTD & TC element type	PT100 - 3 Wire		PT100 - 4 Wire		K (external eolp)		K (external eolp)		K (external eolp)	
	Min	Max	Min	Max	Min	Max	Min	Max	Min	Max
PT100 - 3 Wire	-200	500	-200	500	-200	500	-200	500	-200	500
PT100 - 4 Wire	-200	500	-200	500	-200	500	-200	500	-200	500
K (external eolp)	-200	500	-200	500	-200	500	-200	500	-200	500
K (external eolp)	-200	500	-200	500	-200	500	-200	500	-200	500
K (external eolp)	-200	500	-200	500	-200	500	-200	500	-200	500
Output	0	20	0	20	0	20	0	20	0	20
Output error level	0	20	0	20	0	20	0	20	0	20
Response time	0	500	0	500	0	500	0	500	0	500

example for DIP switch setting  
 (with ACT20M tool software)



example for DIP switch setting  
 (with ACT20M tool software)



## ACT20M-RTI-CO-EOLP-S

Weidmüller Interface GmbH &amp; Co. KG

Klingenbergstraße 26

D-32758 Detmold

Germany

www.weidmueller.com

## Accessories

## Üres



A MultiFit a Weidmüller más gyártmányú sorkapcsokhoz használható jelölőrendszere. A Weidmüller Dekafixhez hasonlóan a MultiFit család jelölői is átalakítás nélkül használhatók a szabványos nyomtatási rendszerekben. Javasoljuk, hogy a MultiFit első használata előtt az alkalmazott sorkapcsokon a mintajelölőkkel végezzen próbát.

- Egy jelölő, különböző gyártmányú sorkapcsokhoz használható.
  - Használatra kész jelölők standard nyomtatással
  - Jelölők PrintJet CONNECT nyomtatóval vagy Plotterrel történő nyomtatáshoz
  - Egyedileg nyomtatott jelölők a felhasználó CAE adatai vagy specifikációi alapján
  - Egy jelölőrendszer minden alkalmazáshoz
- Egyedi nyomtatáshoz: Kérjük, küldje el az M-Print PRO vagy M-Print PRO Online (telepítés nélkül) jelölőszoftverünk fájlját a címkézési előírásokkal.

## Általános rendelési adatok

Típus	MF 5/7.5 MC NE WS	Változat
Rendelési szám	<a href="#">1877680000</a>	MultiFit, Sorkapocs jelölő, 5 x 7.5 mm, Raszter mm-ben (P): 7.50
GTIN (EAN)	4032248468270	Adels RKW, Phoenix, fehér
Qty.	320 ST	