

ACT20M-RTCI-CO-OLP-S

Weidmüller Interface GmbH & Co. KG

Klingenbergstraße 26

D-32758 Detmold

Germany

www.weidmueller.com

Product image



ACT20M: The slim solution

- Safe and space-saving (6 mm) isolation and conversion
- Quick installation of the power supply unit using the CH20M mounting rail bus
- Easy configuration via DIP switch or FDT/DTM software
- Extensive approvals such as ATEX, IECEX, GL, DNV
- High interference resistance

Általános rendelési adatok

Változat	Passzív leválasztó, With galvanic isolation, Input : Temperature, PT 100, hőelem, Output : 4-20 mA
Rendelési szám	1435590000
Típus	ACT20M-RTCI-CO-OLP-S
GTIN (EAN)	4050118240641
Qty.	1 Darab

ACT20M-RTCI-CO-OLP-S

Weidmüller Interface GmbH & Co. KG

Klingenbergstraße 26

D-32758 Detmold

Germany

www.weidmueller.com

Technical data

Tanúsítványok

Jóváhagyások



IECEX



ROHS	Megfelel
UL File Number Search	UL weboldal
Tanúsítvány száma (cULus)	E337701

Méreték és tömegek

Mélység	114.3 mm	Mélység (coll)	4.5 inch
Magasság	112.5 mm	Magasság (coll)	4.4291 inch
Szélesség	6.1 mm	Szélesség (coll)	0.2402 inch
Nettó tömeg	80 g		

Hőmérsékletek

Tárolási hőmérséklet	-40 °C...85 °C	Üzemi hőmérséklet	-25 °C...70 °C
Páratartalom üzemi hőmérsékleten	0...95% (páralecsapódás nem megengedett)	Páratartalom	40 °C / 93 % rel. páratartalom, páralecsapódás nélkül

Meghibásodási valószínűség

MTBF	207 a
------	-------

Termékek környezetvédelmi megfelelése

RoHS megfelelési állapot	Megfelel, kivétellel
RoHS alóli kivétel (ha van/ismert ilyen)	7a, 7cl
REACH SVHC	Lead 7439-92-1
SCIP	2f6dd957-42 1a-46db-a0c2-cf 1609156924

Bemenet

Szenzor	PT100 (2-/3-/4- wire), Thermocouples: J, K	Bemenetek darabszáma	1
Vezetékellenállás a mérőáramkörben	50 Ω @ RTD (Pt100), 10 kΩ @ TC (J, K)	Hőmérséklet bemeneti tartomány	Konfigurálható, PT100: -200...+850 °C, min. méréstartomány 10 °C (RTD), J: (-100...+1200 °C), K: (-180...+1372 °C), min. méréstartomány 50 °C (TC)
Bemenet mérési tartomány	PT100 -200...+850 °C, Hőelem, J típus, -100... +1200 °C, Thermocouple type K -180...+1372 °C	Az érzékelőkábel ellenállásának hatása	<0.002 Ω/Ω

Kimenet

Kimenetek száma	1	Terhelő impedancia árama	≤ 600 Ω
Szakadásérzékeléssel	Igen, Configurable, 3,5 mA / 23 mA / nincs	Típus	passzív, a csatlakoztatott vezérlő csak aktív lehet
Kimenő áram	konfigurálható, 4...20 mA, 20...4 mA	Tápfeszültség (kimenet)	16,8 V...31,2 V

ACT20M-RTCI-CO-OLP-S

Weidmüller Interface GmbH & Co. KG
Klingenbergstraße 26
D-32758 Detmold
Germany

www.weidmueller.com

Technical data

Általános adatok

Pontosság	abszolút pontosság: a mérési tartomány $\pm 0,05$ %-a, RTD (PT100) Alap pontosság: $< \pm 0,1$ °C a méréstartományra vonatkoztatva, TC (J,K) Alap pontosság: $< \pm 0,5$ °C a méréstartományra vonatkoztatva	
Védelmi osztály	IP20	
Tápfeszültség	Kimeneti hurokról táplált, 6...35 V	
Hidegpont kompenzáció hiba	$\pm(2,0$ °C + $0,4$ °C x Δt) Δt = belső hőmérséklet – környezeti hőmérséklet	
Lépés válaszüzeje	Konfigurálható, ≤ 30 ms, < 300 ms	
Tartósín	TS 35	
Hőmérséklet együttható	RTD (PT100) $\leq 0,01$ % a mérési tartományra vonatkoztatva / °C vagy $0,02$ °C / °C, TC (J,K) 0.1 °C / °C	
Delivery state	Setting parameters	Output
	Konfiguráció	4...20 mA (loop)
	Setting parameters	Sensor error detection
	Konfiguráció	enabled
	Setting parameters	Output error level
	Konfiguráció	downscale
	Setting parameters	Noise suppression
	Konfiguráció	50 Hz
	Setting parameters	Step response time
	Konfiguráció	< 30 ms
Setting parameters	Start temperature	
Konfiguráció	-200 °C	
Setting parameters	End temperature	
Konfiguráció	0 °C	
Névleges áramfelvétel	0.5 VA	
Konfiguráció	DIP-kapcsoló	
Áramfelvétel, max.	0.8 W	
Áramfelvétel, típ.	0.5 W	
Delivery state	Output: 4...20 mA (loop) // Sensor error detection: enabled // Output error level: downscale // Noise suppression: 50 Hz // Step response time: < 30 ms // Start temperature: -200 °C // End temperature: 0 °C	

Szigetelések koordinálása

EMC szabványok	IEC 61326-1	Túlfeszültség kategória	II
Szennyezés súlyossága	2	Galvanikus leválasztás	2-utas leválasztó
Szigetelési feszültség	2,5 kVeff /1 perc.	Névleges feszültség	300 Veff

Ex alkalmazások (ATEX) adatai

Jelölés	II 3 G Ex nA IIC T4 Gc	IECEx - gáz feliratozás	Ex nA IIC T4 Gc, Szabvány: IEC 60079-0-15
Installation location	Biztonságos (2-es zóna) területen telepített eszköz		

Csatlakozási adatok

Csatlakozás típusa	Csavaros csatlakozás	Meghúzási nyomaték, min.	0.4 Nm
Meghúzási nyomaték, max.	0.6 Nm	Rögzítési tartomány, névleges csatlakozás	2.5 mm ²
Rögzítési tartomány, névleges csatlakozás, min.	0.5 mm ²	Rögzítési tartomány, névleges csatlakozás, max.	2.5 mm ²
Vezeték csatlakozási keresztmetszet AWG, min.	AWG 30	Vezeték csatlakozási keresztmetszet AWG, max.	AWG 14

ACT20M-RTCI-CO-OLP-S

Weidmüller Interface GmbH & Co. KG

Klingenbergstraße 26

D-32758 Detmold

Germany

www.weidmueller.com

Technical data

EMC megfeleléség és jóváhagyások

EMC szabványok	IEC 61326-1	Szabványok	IEC 61010-1
----------------	-------------	------------	-------------

Elem leírása

A termék leírása	Az ACT20M-RTCI-CO-OLP-S passzív konfigurálható hőmérséklet-mérőjeladó analóg jeleket választ le és alakít át. Az RTD (Pt100) vagy TC (J, K) analóg bemeneti jelét lineárisan analóg kimeneti jellé alakítja és galvanikusan leválasztja. A tápellátást a kimeneti mért áramkör szolgáltatja (kimeneti hurokról táplált).
------------------	--

Besorolások

ETIM 8.0	EC002919	ETIM 9.0	EC002919
ETIM 10.0	EC002919	ECLASS 14.0	27-21-01-29
ECLASS 15.0	27-21-01-29		

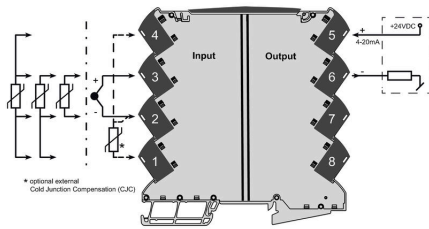
ACT20M-RTCI-CO-OLP-S

Weidmüller Interface GmbH & Co. KG
 Klingenbergstraße 26
 D-32758 Detmold
 Germany

Drawings

www.weidmueller.com

Connection diagram



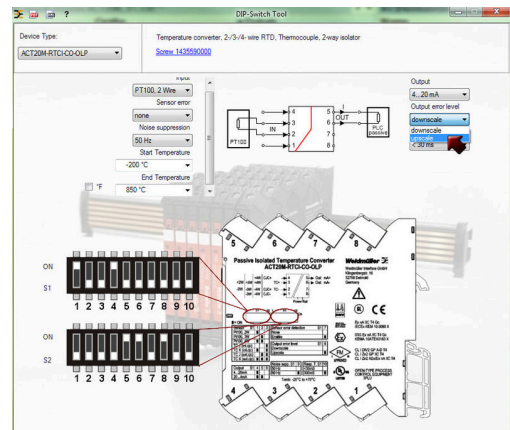
Dimensional drawing



DIP switch setting

RTD & TC element type	Pt100 - 2-wire, 4-wire, 5-wire, 3-wire				TC-K - 1-wire, 2-wire, 3-wire, 4-wire			
	Min.	S2	Max.	S2	Min.	S2	Max.	S2
PT100 2-wire	-200	10	800	10	-200	10	800	10
PT100 3-wire	-200	10	800	10	-200	10	800	10
PT100 4-wire	-200	10	800	10	-200	10	800	10
K (external CJC)	-200	10	800	10	-200	10	800	10
K (external CJC)	-200	10	800	10	-200	10	800	10
K (external CJC)	-200	10	800	10	-200	10	800	10
K (external CJC)	-200	10	800	10	-200	10	800	10
Output	4	20	20	20	4	20	20	20
Output error level	0	0	0	0	0	0	0	0
Output error level	0	0	0	0	0	0	0	0
Output error level	0	0	0	0	0	0	0	0
Noise suppression	50 Hz	50 Hz	50 Hz	50 Hz	50 Hz	50 Hz	50 Hz	50 Hz
Response time	< 30 ms	< 30 ms	< 30 ms	< 30 ms	< 30 ms	< 30 ms	< 30 ms	< 30 ms

example for DIP switch setting
 (with ACT20M tool software)



example for DIP switch setting
 (with ACT20M tool software)

ACT20M-RTCI-CO-OLP-S

Weidmüller Interface GmbH & Co. KG

Klingenbergstraße 26

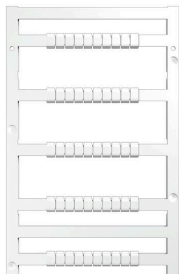
D-32758 Detmold

Germany

www.weidmueller.com

Accessories

Üres



A MultiFit a Weidmüller más gyártmányú sorkapcsokhoz használható jelölőrendszere. A Weidmüller Dekafixhez hasonlóan a MultiFit család jelölői is átalakítás nélkül használhatók a szabványos nyomtatási rendszerekben. Javasoljuk, hogy a MultiFit első használata előtt az alkalmazott sorkapcsokon a mintajelölőkkel végezzen próbát.

- Egy jelölő, különböző gyártmányú sorkapcsokhoz használható.
 - Használatra kész jelölők standard nyomtatással
 - Jelölők PrintJet CONNECT nyomtatóval vagy Plotterrel történő nyomtatáshoz
 - Egyedileg nyomtatott jelölők a felhasználó CAE adatai vagy specifikációi alapján
 - Egy jelölőrendszer minden alkalmazáshoz
- Egyedi nyomtatáshoz: Kérjük, küldje el az M-Print PRO vagy M-Print PRO Online (telepítés nélkül) jelölőszoftverünk fájlját a címkézési előírásokkal.

Általános rendelési adatok

Típus	MF 5/7.5 MC NE WS	Változat
Rendelési szám	1877680000	MultiFit, Sorkapocs jelölő, 5 x 7.5 mm, Raszter mm-ben (P): 7.50
GTIN (EAN)	4032248468270	Adels RKW, Phoenix, fehér
Qty.	320 ST	