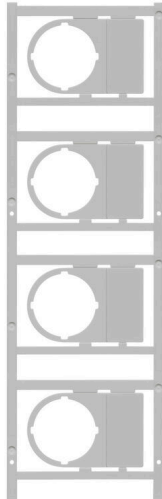


SM 36/18-30 K MC NE GR

Weidmüller Interface GmbH & Co. KG
 Klingenbergstraße 26
 D-32758 Detmold
 Germany

www.weidmueller.com



Az SM egy MultiCard – jelölőrendszer vezérlő- és jelzőkészülékek feliratozásához. A címkék a tartókba pattinthatók, vagy a rajtuk található öntapadós fólia segítségével lehet felhelyezni őket. A PrintJet CONNECT nyomtatókkal vagy a plotterekkel testre szabott jelölőket lehet létrehozni.

- A felhasználó gyorsan előállíthatja a szükséges címkéket
- Nincs szükség drága, szabványos címkék tárolására
- A PrintJet kopásálló nyomtatási minősége lehetővé teszi a gravírozás kiváltását
- Extrém követelmények esetére ajánljuk az ETO SM védőfóliát
- A tartók a Siemens, ABB, Moeller és Télémecanique 22 mm vagy 30 mm átmérőjű nyomógombjaihoz használhatók

Egyedi nyomtatáshoz: Kérjük, küldje el az M-Print PRO vagy M-Print PRO Online (telepítés nélkül) jelölőszoftverünk fájlját a címkézési előírásokkal.

Általános rendelési adatok

Változat	SwitchMark, Készülékjelölők, 56 x 36 mm, szürke
Rendelési szám	1428200000
Típus	SM 36/18-30 K MC NE GR
GTIN (EAN)	4050118232608
Qty.	20 Darab

SM 36/18-30 K MC NE GR

Weidmüller Interface GmbH & Co. KG
Klingenbergstraße 26
D-32758 Detmold
Germany

www.weidmueller.com

Technical data

Tanúsítványok

ROHS	Megfelel
------	----------

Méretek és tömegek

Mélység	1.2 mm	Mélység (coll)	0.0472 inch
Magasság	56 mm	Magasság (coll)	2.2047 inch
Szélesség	36 mm	Szélesség (coll)	1.4173 inch
Átmérő	30 mm	Nettó tömeg	3.51 g

Hőmérsékletek

Üzemi hőmérsékleti tartomány	-40...60 °C
------------------------------	-------------

Termékek környezetvédelmi megfelelése

RoHS megfelelési állapot	Megfelel, kivétel nélkül
REACH SVHC	Nincs 0,1 tömeg% feletti SVHC
Termék karbonlábnyoma	Bölcsőtől a kapuig 0.031 kg CO2 eq.

Általános adatok

Anyag színe az ellenállás kódja szerint	8
Változat	Öntapadós
Szélesség	36 mm
UL 94 éghetőségi osztály	V-2
Üzemi hőmérsékleti tartomány, max.	60 °C
Üzemi hőmérsékleti tartomány, min.	-40 °C
Szín	szürke
Halogén	Nem
Alapanyag	Poliamid 66
Nyomatott karakterek	nélkül
Jelölők száma kombinációként	Tápellátás formája MultiCard
kompatibilis nyomtató	PRINTJET CONNECT , MCP BASIC 2 , MCP PLUS 2
Jelölők száma kombinációként	1 MultiCard = Device markers
Üzemi hőmérsékleti tartomány	-40...60 °C

Készülékjelölők

Átmérő	30 mm	Halogén	Nem
--------	-------	---------	-----

Besorolások

ETIM 8.0	EC001288	ETIM 9.0	EC001288
ETIM 10.0	EC001288	ECLASS 14.0	27-28-11-04
ECLASS 15.0	27-28-11-04		

Drawings

