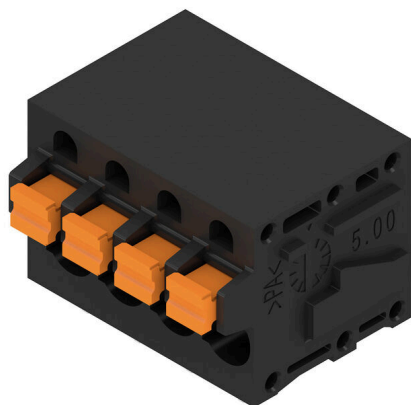


## LMF 5.00/04/90 3.5SN BK BX

Weidmüller Interface GmbH & Co. KG  
Klingenbergstraße 26  
D-32758 Detmold  
Germany

www.weidmueller.com

## Product image



Az új LMF lehetővé teszi a megfelelést az aktuális piaci igényeknek: ez a NYÁK-sorkapocs PUSH-IN csatlakozórendszerrel van ellátva max. 2,5 mm<sup>2</sup>-es vezeték-keresztmetszetekhez. 2

- PUSH IN csatlakozórendszer
- LMF kilökövel a csatlakozási pont bontásához
- LMFS kilökö nélkül a csatlakozási pontot csavarhúzóval kell megbontani
- Integrált mérőpont
- 90°-os és 180°-os huzalkivezetés

## Általános rendelési adatok

|                |   |
|----------------|---|
| Változat       | Nyomatott áramköri panel csatlakozók, 5.00 mm, Pólusszám: 4, 90°, Forrasztótüske hossza (l): 3.5 mm, óozott, fekete, PUSH IN, működtető gombbal, Rögzítési tartomány, névleges csatlakozás, max.: 2.5 mm <sup>2</sup> , Doboz |
| Rendelési szám | <a href="#">1424780000</a>  |
| Típus          | LMF 5.00/04/90 3.5SN BK BX  |
| GTIN (EAN)     | 4050118228854   |
| Qty.           | 70 Darab  |
| Termékadatok   | IEC: 400 V / 24 A / 0.5 - 2.5 mm <sup>2</sup><br>UL: 300 V / 20 A / AWG 24 - AWG 12   |
| Csomagolás     | Doboz   |

A létrehozás dátuma 20.03.2026 04:18:47 MEZ

A katalógus állapota / Rajzok

## LMF 5.00/04/90 3.5SN BK BX

Weidmüller Interface GmbH &amp; Co. KG

Klingenbergstraße 26

D-32758 Detmold

Germany

www.weidmueller.com

## Műszaki adatok

## Tanúsítványok

ROHS Megfelel

## Méretek és tömegek

|                                   |             |                 |             |
|-----------------------------------|-------------|-----------------|-------------|
| Mélység                           | 19.2 mm     | Mélység (coll)  | 0.7559 inch |
| Magasság                          | 18.3 mm     | Magasság (coll) | 0.7205 inch |
| Legalacsonyabb változat magassága | 14.8 mm     | Szélesség       | 22.7 mm     |
| Szélesség (coll)                  | 0.8937 inch | Nettó tömeg     | 6.09 g      |

## Termékek környezetvédelmi megfelelősége

RoHS megfelelőségi állapot Megfelel, kivétel nélkül  
 REACH SVHC Nincs 0,1 tömeg% feletti SVHC

## Anyagjellemzők

|  |              |   |                  |
|--|--------------|---|------------------|
| Szigetelőanyag                             | Wemid (PA)   | Szín                                    | fekete           |
| A működési elemek színe                    | narancssárga | Színskála (hasonló)                     | RAL 9011         |
| Kúszóútkepzési összehasonlítási szám (CTI) | ≥ 600        | Moisture Level (MSL)                    |                  |
| UL 94 éghetőségi osztály                   | V-0          | Érintkező anyaga                        | Cu-ötvényet      |
| Érintkező felület                          | ónozott      | Bevonat                                 | 4-6 µm SN        |
| Ónozás típusa                              | matt         | Forrasztott csatlakozás rétegszerkezete | 4...6 µm Sn matt |
| Tárolási hőmérséklet, min.                 | -40 °C       | Tárolási hőmérséklet, max.              | 70 °C            |
| Üzemi hőmérséklet, min.                    | -50 °C       | Üzemi hőmérséklet, max.                 | 120 °C           |
| Hőmérsékleti tartomány, telepítés, min.    | -25 °C       | Hőmérsékleti tartomány, telepítés, max. | 120 °C           |

## Névleges adatok IEC szerint

|  |                            |  |                  |
|--|----------------------------|--|------------------|
| szabvány szerint tesztelve   | IEC 60664-1, IEC 60947-7-4 | Névleges áram, min. pólusszám (Tu=20 °C)   | 24 A             |
| Névleges áram, maximális pólusszám (Tu=20 °C)                                      | 24 A                       | Névleges áram, min. pólusszám (Tu=40°C)  | 24 A             |
| Névleges áram, maximális pólusszám (Tu=40°C)                                       | 24 A                       | Névleges feszültség a II/2 túlfeszültség osztályhoz / szennyezés mértékéhez      | 400 V            |
| Névleges feszültség a III/2 túlfeszültség osztályhoz / szennyezés mértékéhez       | 320 V                      | Névleges feszültség a III/3 túlfeszültség osztályhoz / szennyezés mértékéhez     | 250 V            |
| Névleges lökőfeszültség a II/2 túlfeszültség osztályhoz / szennyezés mértékéhez    | 4 kV                       | Névleges lökőfeszültség a III/2 túlfeszültség osztályhoz / szennyezés mértékéhez | 4 kV             |
| Névleges lökőfeszültség a III/3 túlfeszültség osztályhoz / szennyeződés mértékéhez | 4 kV                       | Rövid idejű határáram ellenállás   | 3 x 1s mit 120 A |

## Csomagolás

|               |           |               |           |
|---------------|-----------|---------------|-----------|
| Csomagolás    | Doboz     | VPE hosszúság | 338.00 mm |
| VPE szélesség | 130.00 mm | VPE magasság  | 27.00 mm  |

## Rendszerparaméterek

|                     |                               |                             |                            |
|---------------------|-------------------------------|-----------------------------|----------------------------|
| Termékcsalád        | OMNIMATE Signal - sorozat LMF | Vezetékcsatlakozás-technika | PUSH IN, működtető gombbal |
| Felszerelés NYÁK-ra | THT-forrasztott csatlakozás   | Vezeték kimeneti irány      | 90°                        |
| Raszter mm-ben (P)  | 5.00 mm                       | Raszter inch-ben (P)        | 0.197 "                    |
| Pólusszám           | 4                             | Érintkezősorok száma        | 2                          |

## LMF 5.00/04/90 3.5SN BK BX

**Weidmüller Interface GmbH & Co. KG**  
Klingenbergstraße 26  
D-32758 Detmold  
Germany

www.weidmueller.com

### Műszaki adatok

|  |                           |                                       |          |
|--|---------------------------|---------------------------------------|----------|
| Az ügyfél szereli fel                              | Nem                       | Sorok száma                           | 1        |
| Egy sorban található szomszédos pólusok max. száma | 24                        | Forrasztótüske hossza (l)             | 3.5 mm   |
| Forrasztótüske méretei                             | d = 0,8 mm, 0,6 x 0,8 mm  | Forrasztószem lyukátmérő (D)          | 1.1 mm   |
| Forrasztószem lyukátmérő túrés (D)                 | + 0,1 mm                  | Forrasztótüskék száma pólusonként     | 2        |
| Csavarhúzó éle                                     | 0,6 x 3,5                 | Csavarhúzó éle, standard              | DIN 5264 |
| Csupaszolási hossz                                 | 10 mm                     | L1, mm                                | 15.00 mm |
| L1, inch   | 0.591 "                   | Érintésvédelem a DIN VDE 0470 szerint | IP 20    |
| Érintésvédelem a DIN VDE 57 106 szerint            | Ujjak számára biztonságos | Védelmi osztály                       | IP20     |

### Csatlakoztatható vezetékek

|   |                      |
|---|----------------------|
| Rögzítési tartomány, névleges csatlakozás, min.       | 0.12 mm <sup>2</sup> |
| Rögzítési tartomány, névleges csatlakozás, max.       | 2.5 mm <sup>2</sup>  |
| Vezeték csatlakozási keresztmetszet AWG, min.         | AWG 24               |
| Vezeték csatlakozási keresztmetszet AWG, max.         | AWG 12               |
| Tömör, min. H05(07) V-U                               | 0.5 mm <sup>2</sup>  |
| Tömör, max. H05(07) V-U                               | 2.5 mm <sup>2</sup>  |
| Flexibilis, min. H05(07) V-K                          | 0.25 mm <sup>2</sup> |
| Flexibilis, max. H05(07) V-K                          | 2.5 mm <sup>2</sup>  |
| műanyag galléros érvéghüvellyel, DIN 46228 pt 4, min. | 0.25 mm <sup>2</sup> |
| műanyag galléros érvéghüvellyel, DIN 46228 pt 4, max. | 2.5 mm <sup>2</sup>  |
| érvéghüvellyel, DIN 46228 1. pont, min.               | 0.25 mm <sup>2</sup> |
| érvéghüvellyel, DIN 46228 pt 1, max.                  | 2.5 mm <sup>2</sup>  |
| Illesztőcsap az EN 60999 szerint a x b; ø             | 2,4 mm x 1,5 mm      |

| Rögzíthető vezeték                 | Vezetékcsatlakozás keresztmetszete | Típus                |                            |
|------------------------------------|------------------------------------|----------------------|----------------------------|
|                                    |                                    | névleges             | finom huzalozás            |
| érvéghüvely                        |                                    | Csupaszolási hossz   | névleges 12 mm             |
|                                    |                                    | Ajánlott érvéghüvely | <a href="#">H0.5/16 OR</a> |
|                                    |                                    | Csupaszolási hossz   | névleges 10 mm             |
|                                    |                                    | Ajánlott érvéghüvely | <a href="#">H0.5/10</a>    |
| Vezetékcsatlakozás keresztmetszete |                                    | Típus                | finom huzalozás            |
|                                    |                                    | névleges             | 0.75 mm <sup>2</sup>       |
|                                    |                                    | Csupaszolási hossz   | névleges 12 mm             |
|                                    |                                    | Ajánlott érvéghüvely | <a href="#">H0.75/16 W</a> |
| érvéghüvely                        |                                    | Csupaszolási hossz   | névleges 10 mm             |
|                                    |                                    | Ajánlott érvéghüvely | <a href="#">H0.75/10</a>   |
|                                    |                                    | Csupaszolási hossz   | névleges 12 mm             |
|                                    |                                    | Ajánlott érvéghüvely | <a href="#">H1.0/16D R</a> |
| Vezetékcsatlakozás keresztmetszete |                                    | Típus                | finom huzalozás            |
|                                    |                                    | névleges             | 1 mm <sup>2</sup>          |
|                                    |                                    | Csupaszolási hossz   | névleges 12 mm             |
|                                    |                                    | Ajánlott érvéghüvely | <a href="#">H1.0/10</a>    |
| érvéghüvely                        |                                    | Csupaszolási hossz   | névleges 10 mm             |
|                                    |                                    | Ajánlott érvéghüvely | <a href="#">H1.0/10</a>    |
|                                    |                                    | Csupaszolási hossz   | névleges 12 mm             |
|                                    |                                    | Ajánlott érvéghüvely | <a href="#">H1.5/16 R</a>  |
| Vezetékcsatlakozás keresztmetszete |                                    | Típus                | finom huzalozás            |
|                                    |                                    | névleges             | 2.5 mm <sup>2</sup>        |
|                                    |                                    | Csupaszolási hossz   | névleges 10 mm             |
|                                    |                                    | Ajánlott érvéghüvely | <a href="#">H1.5/10</a>    |
| érvéghüvely                        |                                    | Csupaszolási hossz   | névleges 12 mm             |
|                                    |                                    | Ajánlott érvéghüvely | <a href="#">H1.5/16 R</a>  |
|                                    |                                    | Csupaszolási hossz   | névleges 10 mm             |
|                                    |                                    | Ajánlott érvéghüvely | <a href="#">H1.5/10</a>    |

## LMF 5.00/04/90 3.5SN BK BX

Weidmüller Interface GmbH & Co. KG  
Klingenbergstraße 26  
D-32758 Detmold  
Germany

www.weidmueller.com

## Műszaki adatok

|                    |  |
|--------------------|--|
| Hivatkozási szöveg | Ajánlott érvéghüvely <a href="#">H2,5/10</a><br>Az érvéghüvelyek hosszát a terméknek és a névleges feszültségnek megfelelően kell megválasztani., A műanyag gallér külső átmérője nem lehet nagyobb az osztásnál (P) |
|--------------------|--|

## CSA névleges adatok

|   |        |   |        |
|---|--------|---|--------|
| Névleges feszültség (B felhasználási csoport / CSA) | 300 V  | Névleges feszültség (D felhasználási csoport / CSA) | 300 V  |
| Névleges áram (B felhasználási csoport / 20 A CSA)  |        | Névleges áram (D felhasználási csoport / 10 A CSA)  |        |
| Vezeték keresztmetszet, AWG, min.                   | AWG 24 | Vezeték keresztmetszet, AWG, max.                   | AWG 12 |

## UL 1059 névleges adatok

|   |        |   |        |
|---|--------|---|--------|
| Névleges feszültség (B felhasználási csoport / UL 1059) | 300 V  | Névleges feszültség (D felhasználási csoport / UL 1059) | 300 V  |
| Névleges áram (B felhasználási csoport / 20 A UL 1059)  |        | Névleges áram (D felhasználási csoport / 10 A UL 1059)  |        |
| Vezeték keresztmetszet, AWG, min.                       | AWG 24 | Vezeték keresztmetszet, AWG, max.                       | AWG 12 |

## Típusvizsgálatok

|   |                                  |   |                              |
|---|----------------------------------|---|------------------------------|
| Teszt: Jelölések tartóssága                                 | Standard                         | DIN EN 60512-1-1 / 01.03  |                              |
|   | Teszt                            | eredetjelölés, típusazonosítás, raszter, UL tanúsítvány, tartósság                                    |                              |
|   | Kiértékelés                      | elérhető  |                              |
| Teszt: Rögzíthető keresztmetszet                            | Standard                         | DIN EN 60999-1 szabvány, 7 és 9.1 / 12.00 szakasz, DIN EN 60947-1 szabvány, 8.2.4.5.1 / 12.02 szakasz |                              |
|   | Vezeték típusa                   | Vezető típusa és keresztmetszete  | tömör, 0,14 mm <sup>2</sup>  |
|   |                                  | Vezető típusa és keresztmetszete  | sodrott 0,14 mm <sup>2</sup> |
|   |                                  | Vezető típusa és keresztmetszete  | tömör, 1,5 mm <sup>2</sup>   |
|   |                                  | Vezető típusa és keresztmetszete  | sodrott 1,5 mm <sup>2</sup>  |
|   |                                  | Vezető típusa és keresztmetszete  | AWG 24/1                     |
|   |                                  | Vezető típusa és keresztmetszete  | AWG 24/19                    |
|   |                                  | Vezető típusa és keresztmetszete  | AWG 16/1                     |
|   |                                  | Vezető típusa és keresztmetszete  | AWG 16/19                    |
|   | Kiértékelés                      | átadva  |                              |
| Vezetékek sérülésének és véletlen meglazulásának vizsgálata | Standard                         | DIN EN 60999-1 szabvány, 9.4 / 12.00 szakasz  |                              |
|   | Követelmény                      | 0,2 kg  |                              |
|   | Vezeték típusa                   | Vezető típusa és keresztmetszete  | AWG 24/1                     |
|   |                                  | Vezető típusa és keresztmetszete  | AWG 24/19                    |
|   | Kiértékelés                      | átadva  |                              |
|   | Követelmény                      | 0,3 kg  |                              |
| Vezeték típusa  | Vezető típusa és keresztmetszete | sodrott 0,25 mm <sup>2</sup>  |                              |
|   | Vezető típusa és keresztmetszete | tömör, 0,5 mm <sup>2</sup>  |                              |
| Kiértékelés   | átadva                           |   |                              |
| Követelmény   | 0,4 kg                           |   |                              |

Műszaki adatok

|                    |                                  |  |                              |
|--------------------|----------------------------------|--|------------------------------|
| Kihúzási vizsgálat | Vezeték típusa                   | Vezető típusa és keresztmetszete             | tömör, 1,5 mm <sup>2</sup>   |
|                    |                                  | Vezető típusa és keresztmetszete             | sodrott 1,5 mm <sup>2</sup>  |
|                    |                                  | Vezető típusa és keresztmetszete             | AWG 16/1                     |
|                    |                                  | Vezető típusa és keresztmetszete             | AWG 16/19                    |
|                    | Kiértékelés                      | átadva                                       |                              |
|                    | Standard                         | DIN EN 60999-1 szabvány, 9.5 / 12.00 szakasz |                              |
|                    | Követelmény                      | ≥10 N  |                              |
|                    | Vezeték típusa                   | Vezető típusa és keresztmetszete             | AWG 24/1                     |
|                    |                                  | Vezető típusa és keresztmetszete             | AWG 24/19                    |
|                    | Kiértékelés                      | átadva                                       |                              |
|                    | Követelmény                      | ≥20 N  |                              |
|                    | Vezeték típusa                   | Vezető típusa és keresztmetszete             | sodrott 0,25 mm <sup>2</sup> |
|                    | Vezető típusa és keresztmetszete | H05V-K0.5                                    |                              |
| Kiértékelés        | átadva                           |  |                              |
| Követelmény        | ≥40 N                            |  |                              |
| Vezeték típusa     | Vezető típusa és keresztmetszete | H07V-U1.5                                    |                              |
|                    | Vezető típusa és keresztmetszete | H07V-K1.5                                    |                              |
|                    | Vezető típusa és keresztmetszete | AWG 16/1                                     |                              |
|                    | Vezető típusa és keresztmetszete | AWG 16/19                                    |                              |
| Kiértékelés        | átadva                           |  |                              |

Fontos megjegyzés

|                |   |
|----------------|---|
| IPC megfelelés | A termékek fejlesztése, gyártása és szállítása a nemzetközileg elismert IPC-A-610 szabvány „megengedhető” kategóriája szerint történt. A termékekkel kapcsolatos további követelményeket kérésre kiértékeljük.  |
| Megjegyzések   | <ul style="list-style-type: none"> <li>• Additional variants on request</li> <li>• Rated current related to rated cross-section &amp; min. No. of poles.</li> <li>• Wire end ferrule without plastic collar to DIN 46228/1</li> <li>• Wire end ferrule with plastic collar to DIN 46228/4</li> <li>• P on drawing = pitch</li> <li>• Rated data refer only to the component itself. Clearance and creepage distances to other components are to be designed in accordance with the relevant application standards.</li> <li>• The test point can only be used as potential-pickup point.</li> <li>• Long term storage of the product with average temperature of 50 °C and maximum humidity 70%, 36 months</li> </ul> |

Besorolások

|             |             |             |             |
|-------------|-------------|-------------|-------------|
| ETIM 8.0    | EC002643    | ETIM 9.0    | EC002643    |
| ETIM 10.0   | EC002643    | ECLASS 14.0 | 27-46-01-01 |
| ECLASS 15.0 | 27-46-01-01 |             |             |

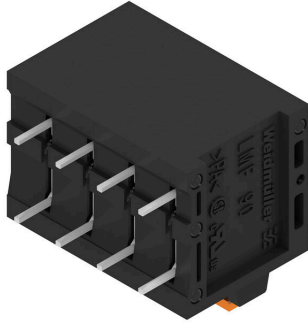
LMF 5.00/04/90 3.5SN BK BX

Weidmüller Interface GmbH & Co. KG  
 Klingenbergstraße 26  
 D-32758 Detmold  
 Germany

Rajzok

www.weidmueller.com

Product image



Dimensional drawing



Graph



Graph



## LMF 5.00/04/90 3.5SN BK BX

Weidmüller Interface GmbH & Co. KG  
Klingenbergstraße 26  
D-32758 Detmold  
Germany

[www.weidmueller.com](http://www.weidmueller.com)

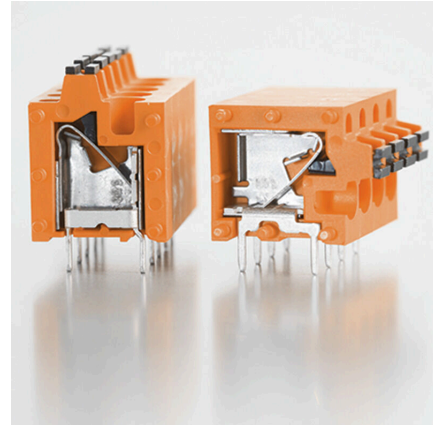
## Rajzok

### A termék előnyei



Választható huzalkivezetési irány  
Stabil mechanikai kialakítás

### A termék előnyei



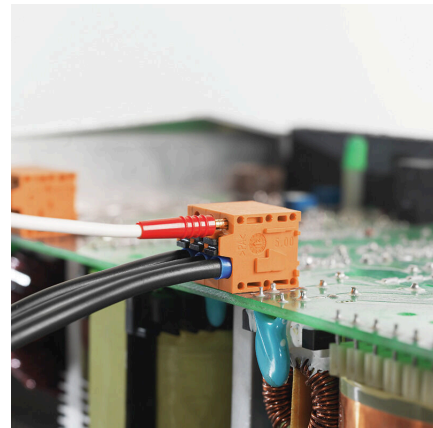
Nagy biztonságú áramkapacitás

### A termék előnyei



Közvetlen huzalbevezetés  
Keresztmetszet 2,5 mm<sup>2</sup>-ig

### A termék előnyei



Karbantartás vizsgálópontokkal

## LMF 5.00/04/90 3.5SN BK BX

Weidmüller Interface GmbH & Co. KG  
Klingenbergstraße 26  
D-32758 Detmold  
Germany

www.weidmueller.com

## Tartozékok

## Lapos csavarhúzó



Szigetelt hornyos csavarhúzó, SDI DIN 7437, ISO 2380/2, Hegy: DIN 5264, ISO 2380/1 szerint, SoftFinish-markolat

## Általános rendelési adatok

|                |                            |                        |
|----------------|----------------------------|------------------------|
| Típus          | SDIS 0.6X3.5X100           | Változat               |
| Rendelési szám | <a href="#">9008390000</a> | Csavarhúzó, Csavarhúzó |
| GTIN (EAN)     | 4032248056354              |                        |
| Qty.           | 1 ST                       |                        |

## További tartozékok



A tökéletes megoldás létrehozásakor nem létezik túl kicsi feladat.

A csatlakozások csak egy részét képezik a teljes folyamatnak. Az apró részletek gyakran kulcsfontosságúak a tökéletes megoldás elérésében olyan alkalmazásoknál, ahol a potenciált mérik, csoportosítják vagy éppen leválasztják egymástól.

Egy rendszer nem is valódi rendszer az apró, de nélkülözhetetlen részletek nélkül:

- Az ellenőrző dugaszok megbízható csatlakozást biztosítanak a diagnosztikai aljzatokhoz

A gyártási folyamattal és az alkalmazással összhangban.

## Általános rendelési adatok

|                |                            |  |
|----------------|----------------------------|--|
| Típus          | PS 2.0 MC                  | Változat   |
| Rendelési szám | <a href="#">0310000000</a> | NYÁK dugaszoló csatlakozó, Tartozékok, Vizsgálódugó, piros, Pólusszám: 1 |
| GTIN (EAN)     | 4008190000059              |  |
| Qty.           | 20 ST                      |  |