

**CH20M17 S PPP TYL 2083****Weidmüller Interface GmbH & Co. KG**

Klingenbergstraße 26

D-32758 Detmold

Germany

www.weidmueller.com

**Product image**

A CH20M készülékház oldaleleme olyan egyedi szerkezetet tesz lehetővé Önnek, amely rugalmasan igazítható az Ön igényeihez. Különösen praktikus előnyt jelent az, hogy a nem szükséges nyílások egyszerűen lezárhatók burkolatokkal. Ez nem csak áttekinthető és gondos megjelenést biztosít, de védelmet nyújt a por és más környezeti hatások ellen is. Használja ki a CH20M készülékház sokoldalúságának előnyét, és tervezze meg hatékonyan és saját elképzeléseinek megfelelően a projektjeit!

**Általános rendelési adatok**

Változat	Oldalelem, OMNIMATE Housing - CH20M sorozat Közlekedési sárga, Oldalelem, Szélesség: 17.5 mm
Rendelési szám	<a href="#">1395730000</a>
Típus	CH20M17 S PPP TYL 2083
GTIN (EAN)	4050118196238
Qty.	12 Darab

## CH20M17 S PPP TYL 2083

Weidmüller Interface GmbH & Co. KG  
Klingenbergstraße 26  
D-32758 Detmold  
Germany

www.weidmueller.com

## Technical data

## Tanúsítványok

ROHS	Megfelel
------	----------

## Méreték és tömegek

Mélység	105.5 mm	Mélység (coll)	4.1535 inch
Magasság	22.8 mm	Magasság (coll)	0.8976 inch
Szélesség	17.5 mm	Szélesség (coll)	0.689 inch
Nettó tömeg	11.6 g		

## Hőmérsékletlek

Ambient temperature	-25 °C...85 °C	Üzemi hőmérsékleti tartomány	-40...120 °C
Páratartalom	5 – 93% rel. páratartalom, Tu = 40 °C, páralecsapódás nélkül		

## Termékek környezetvédelmi megfelelése

RoHS megfelelési állapot	Megfelel, kivétel nélkül
REACH SVHC	Nincs 0,1 tömeg% feletti SVHC

## Anyagadatok

UL 94 éghetőségi osztály	V-0	Szigetelőanyag	PA 66 GF 30
Szigetelőanyag csoport	I	Felületi minőség	kezeletlen
Alapanyag	Műanyag	Készítőképzési összehasonlítási szám (CTI)	600 ≤ CTI

## Általános adatok

Szín	Közlekedési sárga	Védelmi osztály	IP20 felszerelt állapotban
Színskála (hasonló)	RAL 1023	Információ az egész szerelvényre vonatkozóan, lásd a hivatkozott cikkeket	<a href="#">CH20M17 B BK/OR 2010</a>
Tokozási opció	Nem		

## Komponens tulajdonságok

Funkcionális port előkészítő kivágása elkészítve	Nem	Number of poles, max.	9
Szellőzőnyílások száma	0	Az aljzatokon lévő nyílások száma	3
Csatlakozás szintek száma	3		

## Besorolások

ETIM 8.0	EC001031	ETIM 9.0	EC001031
ETIM 10.0	EC001031	ECLASS 14.0	27-19-06-02
ECLASS 15.0	27-19-06-02		

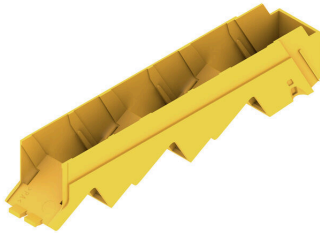
**CH20M17 S PPP TYL 2083**

**Weidmüller Interface GmbH & Co. KG**  
Klingenbergstraße 26  
D-32758 Detmold  
Germany

[www.weidmueller.com](http://www.weidmueller.com)

**Drawings**

**Product image**



**Product image**



**Méretrajz**

