

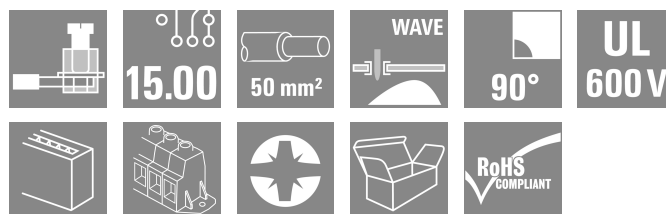
**LXXX 15.00/05/90FR 4.5SN BK BX****Weidmüller Interface GmbH & Co. KG**

Klingenbergstraße 26

D-32758 Detmold

Germany

www.weidmueller.com

**Product image**

A nagyáramú NYÁK-csatlakozó nagy teljesítményhez: 150 A / 1000 V max. 50 mm<sup>2</sup> vezetékekkel, egyenesen a NYÁK-ra továbbítva!

Az LXXX 15.0 – bevált húzórugós technológiája kompakt szabványos tokozatban – egyesíti a piac legújabb, biztonságra, teljesítménysűrűségére és miniatürizálásra vonatkozó követelményeit a teljesítmény-elektronikával. Ezeket a követelményeket hatékony megoldásban ötvözi a teljes értékteremtő lánc számára – beleértve a fejlesztést, a termelést, a szerelést és a karbantartást.

A kulcsszerep az alkalmazás csatlakoztatási módszerének funkciójáé és megoldásáé. Ez befolyásolja az alkalmazás kialakítását, megbízhatóságát, használhatóságát és költségét. A következő kiváltásával:

Például, a csavarokat vagy buszsíneket tartalmazó összetett konstrukciók cseréjekor a NYÁK olyan rendszerplatformmá alakítható, amely a jövőben is konzisztens és fenntartható marad – még nagyáramú alkalmazásokban is.

Az LXXX 15.0 csökkenti a méretet és a bonyolultságot, egyidejűleg növeli az alkalmazás integrálását. Ennek során a meghonosodott mechanizmusoknál és csatlakozóelemeknél jobban teljesíti a teljesítmény-elektronika követelményeit.

**Általános rendelési adatok**

|                        |   |
|------------------------|---|
| Változat               | Nyomtatott áramköri panel csatlakozók, 15.00 mm, Pólusszám: 5, 90°, Forrasztótüske hossza (l): 4.5 mm, ónozott, fekete, Csavaros csatlakozás, Rögzítési tartomány, névleges csatlakozás, max.: 50 mm <sup>2</sup> , Doboz |
| Rendelési szám         | <a href="#">1386370000</a>  |
| Típus                  | LXXX 15.00/05/90FR 4.5SN BK BX  |
| GTIN (EAN)             | 4050118186680   |
| Qty.                   | 12 Darab  |
| Termékadatok           | IEC: 1000 V / 150 A / 0.5 - 50 mm <sup>2</sup><br>UL: 600 V / 126 A / AWG 20 - AWG 1  |
| Csomagolás             | Doboz   |
| Szállítás állapota     | Ez a termék már nem kapható.  |
| Utolsó rendelési dátum | 2026-03-13T00:00:00+01:00   |

## Műszaki adatok

## Tanúsítványok

Jóváhagyások



|                        |                             |
|------------------------|-----------------------------|
| ROHS                   | Megfelel                    |
| UL File Number Search  | <a href="#">UL weboldal</a> |
| Tanúsítvány száma (UR) | E60693                      |

## Méreték és tömegek

|                                   |            |                 |             |
|-----------------------------------|------------|-----------------|-------------|
| Mélység                           | 31 mm      | Mélység (coll)  | 1.2205 inch |
| Magasság                          | 56 mm      | Magasság (coll) | 2.2047 inch |
| Legalacsonyabb változat magassága | 51.5 mm    | Szélesség       | 90.5 mm     |
| Szélesség (coll)                  | 3.563 inch | Nettó tömeg     | 149.29 g    |

## Termékek környezetvédelmi megfelelése

|                          |                               |
|--------------------------|-------------------------------|
| RoHS megfelelési állapot | Megfelel, kivétel nélkül      |
| REACH SVHC               | Nincs 0,1 tömeg% feletti SVHC |

## Anyagjellemzők

|  |                                  |   |            |
|--|----------------------------------|---|------------|
| Szigetelőanyag                             | Wemid (PA)                       | Szín                                    | fekete     |
| Színskála (hasonló)                        | RAL 9011                         | Szigetelőanyag csoport                  | I          |
| Készítőképzési összehasonlítási szám (CTI) | ≥ 600                            | Moisture Level (MSL)                    |            |
| UL 94 éghetőségi osztály                   | V-0                              | Érintkező anyaga                        | Cu-ötvözet |
| Érintkező felület                          | ónozott                          | Bevonat                                 | 4-6 µm SN  |
| Forrasztott csatlakozás rétegszerkezete    | 1.5...3 µm Ni / 4...6 µm Sn matt | Tárolási hőmérséklet, min.              | -40 °C     |
| Tárolási hőmérséklet, max.                 | 70 °C                            | Üzemi hőmérséklet, min.                 | -50 °C     |
| Üzemi hőmérséklet, max.                    | 120 °C                           | Hőmérsékleti tartomány, telepítés, min. | -25 °C     |
| Hőmérsékleti tartomány, telepítés, max.    | 120 °C                           |   |            |

## Névleges adatok IEC szerint

|  |                        |  |        |
|--|------------------------|--|--------|
| szabvány szerint tesztelve   | IEC 60664-1, IEC 61984 | Névleges áram, min. pólusszám (Tu=20 °C)   | 150 A  |
| Névleges áram, min. pólusszám (Tu=40°C)  | 150 A                  | Névleges feszültség a II/2 túlfeszültség osztályhoz / szennyezés mértékéhez      | 1000 V |
| Névleges feszültség a III/2 túlfeszültség osztályhoz / szennyezés mértékéhez     | 1000 V                 | Névleges feszültség a III/3 túlfeszültség osztályhoz / szennyezés mértékéhez     | 1000 V |
| Névleges lökőfeszültség a II/2 túlfeszültség osztályhoz / szennyezés mértékéhez  | 8 kV                   | Névleges lökőfeszültség a III/2 túlfeszültség osztályhoz / szennyezés mértékéhez | 8 kV   |
| Névleges lökőfeszültség a III/3 túlfeszültség osztályhoz / szennyezés mértékéhez | 8 kV                   |  |        |

## Csomagolás

|               |           |               |           |
|---------------|-----------|---------------|-----------|
| Csomagolás    | Doboz     | VPE hosszúság | 354.00 mm |
| VPE szélesség | 137.00 mm | VPE magasság  | 60.00 mm  |

## LXXX 15.00/05/90FR 4.5SN BK BX

**Weidmüller Interface GmbH & Co. KG**  
 Klingenbergstraße 26  
 D-32758 Detmold  
 Germany

www.weidmueller.com

## Műszaki adatok

### Rendszerparaméterek

| Termékcsalád                      | OMNIMATE Power - sorozat LXXX | Vezetékcsatlakozás-technika           | Csavaros csatlakozás |
|-----------------------------------|-------------------------------|---------------------------------------|----------------------|
| Felszerelés NYÁK-ra               | THT-forrasztott csatlakozás   | Vezeték kimeneti irány                | 90°                  |
| Raszter mm-ben (P)                | 15.00 mm                      | Raszter inch-ben (P)                  | 0.591 "              |
| Pólusszám                         | 5                             | Érintkezősorok száma                  | 1                    |
| Az ügyfél szereli fel             | Nem                           | Sorok száma                           | 1                    |
| Forrasztótüske hossza (l)         | 4.5 mm                        | Forrasztótüske méretei                | 1,2 x 1,2 mm         |
| Forrasztószem lyukátmérő (D)      | 1.6 mm                        | Forrasztószem lyukátmérő túrés (D)    | + 0,1 mm             |
| Forrasztótüskék száma pólusonként | 4                             | Csavarhúzó éle                        | 1,2 x 6,5            |
| Csavarhúzó éle, standard          | DIN 5264                      | Meghúzási nyomaték, min.              | 2.5 Nm               |
| Meghúzási nyomaték, max.          | 4 Nm                          | Biztosítócsavar                       | M 6                  |
| Csupaszolási hossz                | 18 mm                         | L1, mm                                | 60.00 mm             |
| L1, inch                          | 2.363 "                       | Érintésvédelem a DIN VDE 0470 szerint | IP 20                |
| Védelmi osztály                   | IP20                          |                                       |                      |

### Csatlakoztatható vezetékek

|   |                                    |                      |                             |
|---|------------------------------------|----------------------|-----------------------------|
| Rögzítési tartomány, névleges csatlakozás, min.       | 0.5 mm <sup>2</sup>                |                      |                             |
| Rögzítési tartomány, névleges csatlakozás, max.       | 50 mm <sup>2</sup>                 |                      |                             |
| Vezeték csatlakozási keresztmetszet AWG, min.         | AWG 20                             |                      |                             |
| Vezeték csatlakozási keresztmetszet AWG, max.         | AWG 1                              |                      |                             |
| Tömör, min. H05(07) V-U                               | 0.5 mm <sup>2</sup>                |                      |                             |
| Tömör, max. H05(07) V-U                               | 16 mm <sup>2</sup>                 |                      |                             |
| Többeres, min. H07V-R                                 | 6 mm <sup>2</sup>                  |                      |                             |
| Többeres, max. H07V-R                                 | 50 mm <sup>2</sup>                 |                      |                             |
| Flexibilis, min. H05(07) V-K                          | 0.5 mm <sup>2</sup>                |                      |                             |
| Flexibilis, max. H05(07) V-K                          | 35 mm <sup>2</sup>                 |                      |                             |
| műanyag galléros érvéghüvellyel, DIN 46228 pt 4, min. | 0.5 mm <sup>2</sup>                |                      |                             |
| műanyag galléros érvéghüvellyel, DIN 46228 pt 4, max. | 35 mm <sup>2</sup>                 |                      |                             |
| érvéghüvellyel, DIN 46228 1. pont, min.               | 0.5 mm <sup>2</sup>                |                      |                             |
| érvéghüvellyel, DIN 46228 pt 1, max.                  | 35 mm <sup>2</sup>                 |                      |                             |
| Rögzíthető vezeték                                    | Vezetékcsatlakozás keresztmetszete | Típus                | finom huzalozás             |
|   | érvéghüvely                        | névleges             | 2.5 mm <sup>2</sup>         |
|   |                                    | Csupaszolási hossz   | névleges 20 mm              |
|   |                                    | Ajánlott érvéghüvely | <a href="#">H2.5/25D BL</a> |
|   |                                    | Csupaszolási hossz   | névleges 18 mm              |
|   |                                    | Ajánlott érvéghüvely | <a href="#">H2.5/18</a>     |
|   | Vezetékcsatlakozás keresztmetszete | Típus                | finom huzalozás             |
|   | érvéghüvely                        | névleges             | 4 mm <sup>2</sup>           |
|   |                                    | Csupaszolási hossz   | névleges 20 mm              |
|   |                                    | Ajánlott érvéghüvely | <a href="#">H4.0/26D GR</a> |
|   |                                    | Csupaszolási hossz   | névleges 18 mm              |
|   |                                    | Ajánlott érvéghüvely | <a href="#">H4.0/18</a>     |
|   | Vezetékcsatlakozás keresztmetszete | Típus                | finom huzalozás             |
|   | érvéghüvely                        | névleges             | 6 mm <sup>2</sup>           |
|   |                                    | Csupaszolási hossz   | névleges 20 mm              |
|   |                                    | Ajánlott érvéghüvely | <a href="#">H6.0/26 SW</a>  |
|   |                                    | Csupaszolási hossz   | névleges 18 mm              |
|   |                                    | Ajánlott érvéghüvely | <a href="#">H6.0/18</a>     |
|   | Vezetékcsatlakozás keresztmetszete | Típus                | finom huzalozás             |
|   | érvéghüvely                        | névleges             | 10 mm <sup>2</sup>          |

## Műszaki adatok

|                                    |                      |                             |
|------------------------------------|----------------------|-----------------------------|
| érvéghüvely                        | Csupaszolási hossz   | névleges 21 mm              |
|                                    | Ajánlott érvéghüvely | <a href="#">H10.0/28 EB</a> |
| Vezetékcsatlakozás keresztmetszete | Csupaszolási hossz   | névleges 18 mm              |
|                                    | Ajánlott érvéghüvely | <a href="#">H10.0/18</a>    |
| érvéghüvely                        | Típus                | finom huzalozás             |
|                                    | névleges             | 16 mm <sup>2</sup>          |
|                                    | Csupaszolási hossz   | névleges 21 mm              |
|                                    | Ajánlott érvéghüvely | <a href="#">H16.0/28 GN</a> |
| Vezetékcsatlakozás keresztmetszete | Csupaszolási hossz   | névleges 18 mm              |
|                                    | Ajánlott érvéghüvely | <a href="#">H16.0/18</a>    |
|                                    | Típus                | finom huzalozás             |
|                                    | névleges             | 1.5 mm <sup>2</sup>         |
| érvéghüvely                        | Csupaszolási hossz   | névleges 20 mm              |
|                                    | Ajánlott érvéghüvely | <a href="#">H1.5/24 R</a>   |
|                                    | Csupaszolási hossz   | névleges 18 mm              |
|                                    | Ajánlott érvéghüvely | <a href="#">H1.5/18</a>     |
| Vezetékcsatlakozás keresztmetszete | Típus                | finom huzalozás             |
|                                    | névleges             | 35 mm <sup>2</sup>          |
| érvéghüvely                        | Csupaszolási hossz   | névleges 19 mm              |
|                                    | Ajánlott érvéghüvely | <a href="#">H35.0/32D R</a> |
|                                    | Csupaszolási hossz   | névleges 18 mm              |
|                                    | Ajánlott érvéghüvely | <a href="#">H35.0/18</a>    |
| Vezetékcsatlakozás keresztmetszete | Típus                | finom huzalozás             |
|                                    | névleges             | 50 mm <sup>2</sup>          |
| érvéghüvely                        | Csupaszolási hossz   | névleges 18 mm              |
|                                    | Ajánlott érvéghüvely | <a href="#">H50.0/18</a>    |

Hivatkozási szöveg

Az érvéghüvelyek hosszát a terméknek és a névleges feszültségnek megfelelően kell megválasztani. A műanyag gallér külső átmérője nem lehet nagyobb az osztásnál (P)

## CSA névleges adatok

|   |        |   |       |
|---|--------|---|-------|
| Névleges feszültség (B felhasználási csoport / CSA) | 600 V  | Névleges feszültség (C felhasználási csoport / CSA) | 600 V |
| Névleges feszültség (D felhasználási csoport / CSA) | 600 V  | Névleges áram (B felhasználási csoport / 127 A CSA) |       |
| Névleges áram (C felhasználási csoport / 127 A CSA) |        | Névleges áram (D felhasználási csoport / 5 A CSA)   |       |
| Vezeték keresztmetszet, AWG, min.                   | AWG 20 | Vezeték keresztmetszet, AWG, max.                   | AWG 1 |

## UL 1059 névleges adatok

|   |        |   |        |
|---|--------|---|--------|
| Intézet (UR)  | UR     | Tanúsítvány száma (UR)                                  | E60693 |
| Névleges feszültség (B felhasználási csoport / UL 1059) | 600 V  | Névleges feszültség (C felhasználási csoport / UL 1059) | 600 V  |
| Névleges áram (B felhasználási csoport / UL 1059)       | 126 A  | Névleges áram (C felhasználási csoport / UL 1059)       | 126 A  |
| Vezeték keresztmetszet, AWG, min.                       | AWG 20 | Vezeték keresztmetszet, AWG, max.                       | AWG 1  |

Hivatkozás a tanúsítási értékekre  
A megadott adatok maximális értékek - lásd a tanúsítványt.

## Típusvizsgálatok

|                             |             |  |
|-----------------------------|-------------|--|
| Teszt: Jelölések tartóssága | Standard    | DIN EN 60512-1-1 / 01.03   |
|                             | Teszt       | eredetjelölés, típusazonosítás, anyagtípus, raszter, dátum óra, CSA tanúsítvány, UL tanúsítvány, tartósság |
|                             | Kiértékelés | elérhető   |

Műszaki adatok

|   |                                  |   |                               |
|---|----------------------------------|---|-------------------------------|
| Teszt: Rögzíthető keresztmetszet                            | Standard                         | DIN EN 60999-1 szabvány, 7 és 9.1 / 12.00 szakasz, DIN EN 60947-1 szabvány, 8.2.4.5.1 / 12.02 szakasz |                               |
|   | Vezeték típusa                   | Vezető típusa és keresztmetszete  | tömör, 0,5 mm <sup>2</sup>    |
|   |                                  | Vezető típusa és keresztmetszete  | sodrott 0,5 mm <sup>2</sup>   |
|   |                                  | Vezető típusa és keresztmetszete  | tömör, 16 mm <sup>2</sup>     |
|   |                                  | Vezető típusa és keresztmetszete  | flexibilis 35 mm <sup>2</sup> |
|   |                                  | Vezető típusa és keresztmetszete  | AWG 20/1                      |
|   |                                  | Vezető típusa és keresztmetszete  | AWG 20/19                     |
|   |                                  | Vezető típusa és keresztmetszete  | AWG 10/1                      |
|   |                                  | Vezető típusa és keresztmetszete  | AWG 1/19                      |
|   |                                  | Vezető típusa és keresztmetszete  | H07V-R50                      |
|   |                                  | Vezető típusa és keresztmetszete  | H07V-K35                      |
| Kiértékelés   | átadva                           |   |                               |
| Vezetékek sérülésének és véletlen meglazulásának vizsgálata | Standard                         | DIN EN 60999-1 szabvány, 9.5 / 12.00 szakasz  |                               |
|   | Követelmény                      | 0,3 kg  |                               |
|   | Vezeték típusa                   | Vezető típusa és keresztmetszete  | tömör, 0,5 mm <sup>2</sup>    |
|   |                                  | Vezető típusa és keresztmetszete  | sodrott 0,5 mm <sup>2</sup>   |
|   |                                  | Vezető típusa és keresztmetszete  | AWG 20/1                      |
|   |                                  | Vezető típusa és keresztmetszete  | AWG 20/19                     |
|   | Kiértékelés                      | átadva  |                               |
|   | Követelmény                      | 1,4 kg  |                               |
|   | Vezeték típusa                   | Vezető típusa és keresztmetszete  | AWG 10/1                      |
|   | Kiértékelés                      | átadva  |                               |
|   | Követelmény                      | 2.0 kg  |                               |
|   | Vezeték típusa                   | Vezető típusa és keresztmetszete  | sodrott 10 mm <sup>2</sup>    |
|   | Kiértékelés                      | átadva  |                               |
|   | Követelmény                      | 8,6 kg  |                               |
|   | Vezeték típusa                   | Vezető típusa és keresztmetszete  | AWG 1/19                      |
| Kiértékelés   | nem ellenőrzött                  |   |                               |
| Követelmény   | 8,6 kg                           |   |                               |
| Vezeték típusa  | Vezető típusa és keresztmetszete | flexibilis 35 mm <sup>2</sup>   |                               |
| Kiértékelés   | átadva                           |   |                               |
| Kihúzási vizsgálat  | Standard                         | DIN EN 60999 szabvány, 8,5 / 04.94 szakasz  |                               |
|   | Követelmény                      | ≥20 N   |                               |
|   | Vezeték típusa                   | Vezető típusa és keresztmetszete  | tömör, 0,5 mm <sup>2</sup>    |
|   |                                  | Vezető típusa és keresztmetszete  | sodrott 0,5 mm <sup>2</sup>   |
|   |                                  | Vezető típusa és keresztmetszete  | AWG 20/1                      |
|   |                                  | Vezető típusa és keresztmetszete  | AWG 20/19                     |
| Kiértékelés   | átadva                           |   |                               |

## Műszaki adatok

|                |                                  |                               |
|----------------|----------------------------------|-------------------------------|
| Követelmény    | ≥80 N                            |                               |
| Vezeték típusa | Vezető típusa és keresztmetszete | AWG 10/1                      |
| Kiértékelés    | átadva                           |                               |
| Követelmény    | ≥ 90N                            |                               |
| Vezeték típusa | Vezető típusa és keresztmetszete | sodrott 10 mm <sup>2</sup>    |
| Kiértékelés    | átadva                           |                               |
| Követelmény    | > 236 N                          |                               |
| Vezeték típusa | Vezető típusa és keresztmetszete | AWG 1/19                      |
| Kiértékelés    | nem ellenőrzött                  |                               |
| Követelmény    | > 190 N                          |                               |
| Vezeték típusa | Vezető típusa és keresztmetszete | flexibilis 35 mm <sup>2</sup> |
| Kiértékelés    | átadva                           |                               |

### Fontos megjegyzés

|                |   |
|----------------|---|
| IPC megfelelés | A termékek fejlesztése, gyártása és szállítása a nemzetközileg elismert IPC-A-610 szabvány „megengedhető” kategóriája szerint történt. A termékekkel kapcsolatos további követelményeket kérésre kiértékeljük.  |
| Megjegyzések   | <ul style="list-style-type: none"> <li>• Additional variants on request</li> <li>• Rated current related to rated cross-section &amp; min. No. of poles.</li> <li>• Wire end ferrule without plastic collar to DIN 46228/1</li> <li>• Wire end ferrule with plastic collar to DIN 46228/4</li> <li>• P on drawing = pitch</li> <li>• Rated data refer only to the component itself. Clearance and creepage distances to other components are to be designed in accordance with the relevant application standards.</li> <li>• IP 20 from 16 mm<sup>2</sup> to 50 mm<sup>2</sup></li> <li>• The test point can only be used as potential-pickup point.</li> <li>• Wire-end ferrules are mandatory for stranded wires with more than 19 strands.</li> <li>• Long term storage of the product with average temperature of 50 °C and maximum humidity 70%, 36 months</li> </ul> |

### Besorolások

|             |             |             |             |
|-------------|-------------|-------------|-------------|
| ETIM 8.0    | EC002643    | ETIM 9.0    | EC002643    |
| ETIM 10.0   | EC002643    | ECLASS 14.0 | 27-46-01-01 |
| ECLASS 15.0 | 27-46-01-01 |             |             |

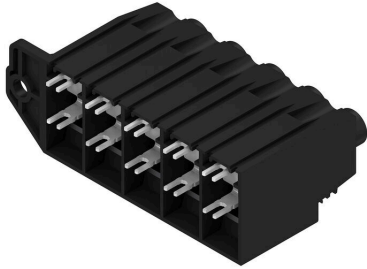
LXXX 15.00/05/90FR 4.5SN BK BX

Weidmüller Interface GmbH & Co. KG  
 Klingenbergstraße 26  
 D-32758 Detmold  
 Germany

Rajzok

www.weidmueller.com

Product image



Dimensional drawing



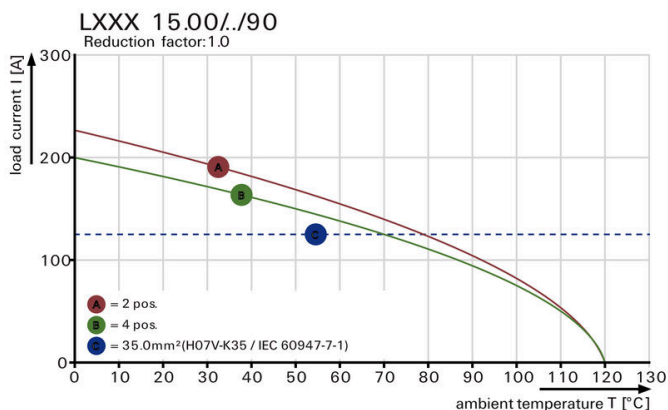
Graph



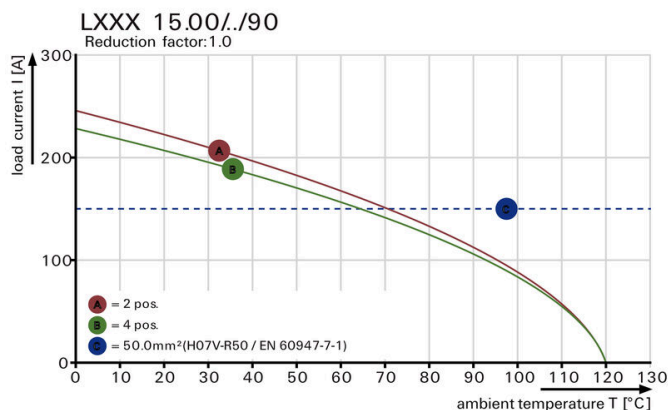
Graph



**Graph**

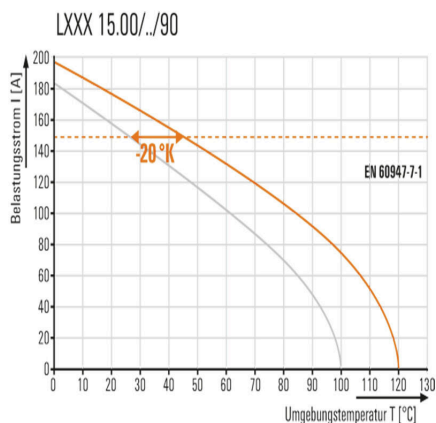


**Graph**



Nagyobb teljesítménytartalékOptimális alkalmazásbiztonság

**A termék előnye**



Nagyobb teljesítménytartalékOptimális alkalmazásbiztonság



Szabványoknak megfelelő integrálás