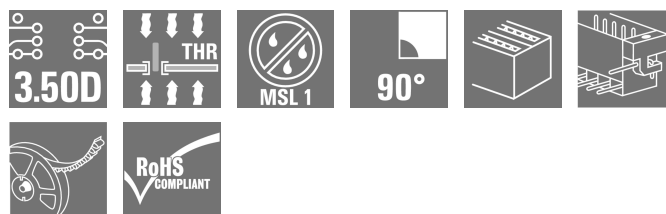


S2C-SMT 3.50/10/90LF 3.2SN BK RL

Weidmüller Interface GmbH & Co. KG
 Klingenbergstraße 26
 D-32758 Detmold
 Germany

www.weidmueller.com

Product image

Magas hőmérsékleteknek ellenálló tűs kapocslec

- Érintésbiztos
- B2CF 3.50 PUSH IN hüvely csatlakozódugóba dugaszolható
- A dugaszolási irány merőleges vagy párhuzamos az áramköri lappal (180°/90°)
- Ház váltatok: zárt (G) és forraszkarimás (LF)
- Doboz (BX) vagy antisztatikus tekerces kivitelű (RL) csomagolás
- Reflow- vagy hullámforrasztáshoz is alkalmas
- alkalmazások között
- 1,5 m vagy 3,2 m csaphossz

Általános rendelési adatok

| | |
|----------------|---|
| Változat | NYÁK dugaszoló csatlakozó, tűs érintkezősor, Forrasztható peremes aljzat, THT/THR-forrasztott csatlakozással, 3.50 mm, Pólusszám: 10, 90°, Forrasztótűske hossza (l): 3.2 mm, ónozott, fekete, Tape |
| Rendelési szám | 1358950000 |
| Típus | S2C-SMT 3.50/10/90LF 3.2SN BK RL |
| GTIN (EAN) | 4050118162011 |
| Qty. | 235 Darab |
| Termékadatok | IEC: 200 V / 13.4 A UL: 150 V / 9.5 A |
| Csomagolás | Tape |

A létrehozás dátuma 20.12.2025 05:05:49 MEZ

A katalógus állapota / Rajzok

S2C-SMT 3.50/10/90LF 3.2SN BK RL

Weidmüller Interface GmbH & Co. KG
Klingenbergstraße 26
D-32758 Detmold
Germany

www.weidmueller.com

Műszaki adatok

Tanúsítványok

Jóváhagyások



| | |
|---------------------------|-----------------------------|
| ROHS | Megfelel |
| UL File Number Search | UL weboldal |
| Tanúsítvány száma (cURus) | E60693 |

Méreték és tömegek

| | | | |
|-----------------------------------|-------------|-----------------|-------------|
| Mélység | 14.2 mm | Mélység (coll) | 0.5591 inch |
| Magasság | 14 mm | Magasság (coll) | 0.5512 inch |
| Legalacsonyabb változat magassága | 10.8 mm | Szélesség | 24.5 mm |
| Szélesség (coll) | 0.9646 inch | Nettó tömeg | 3.67 g |

Termékek környezetvédelmi megfelelése

| | |
|--------------------------|-------------------------------|
| RoHS megfelelési állapot | Megfelel, kivétel nélkül |
| REACH SVHC | Nincs 0,1 tömeg% feletti SVHC |

Rendszerspecifikációk

| Termékcsalád | OMNIMATE Signal - sorozat B2C/S2C 3.50 - 2-soros | Csatlakozás típusa | Áramköri lap csatlakozás |
|---|---|---------------------------------------|---|
| Felszerelés NYÁK-ra | THT/THR-forrasztott csatlakozással | Raszter mm-ben (P) | 3.50 mm |
| Raszter inch-ben (P) | 0.138 " | Kimenő könyök | 90° |
| Pólusszám | 10 | Forrasztótüskék száma pólusonként | 1 |
| Forrasztótüske hossza (l) | 3.2 mm | Forrasztótüske méretei | d = 1,0 mm, Nyolcszögletű |
| Forrasztószem lyukátmérő (D) | 1.3 mm | Forrasztószem lyukátmérő túrés (D) | + 0,1 mm |
| Forrasztóbetét külső átmérője | 2.1 mm | Sablon nyílás átmérő | 1.9 mm |
| L1, mm | 14.00 mm | L1, inch | 0.551 " |
| Sorok száma | 1 | Érintkezősorok száma | 2 |
| Érintésvédelem a DIN VDE 57 106 szerint | Ujjak számára biztonságos nem dugaszolt/ Kézfej számára biztonságos dugaszolt | Érintésvédelem a DIN VDE 0470 szerint | IP 20 dugaszolva / IP 10 nem dugaszolva |
| Kódolható | Igen | Dugaszolási erő/pólus, max. | 5 N |
| Húzóerő / pólus, max. | 5 N | | |

Anyagjellemzők

| | | | |
|--|---------------------------|---|--------------------------------|
| Szigetelőanyag | LCP GF | Szín | fekete |
| Színkóda (hasonló) | RAL 9011 | Szigetelőanyag csoport | IIIb |
| Küszövtképzési összehasonlítási szám (CTI) | ≥ 175 | Moisture Level (MSL) | 1 |
| UL 94 éghetőségi osztály | V-0 | Érintkező anyaga | Cu-ötvözet |
| Érintkező felület | ónozott | Forrasztott csatlakozás rétegszerkezete | 1...3 µm Ni / 2...5 µm Sn matt |
| Dugaszolható csatlakozás rétegszerkezete | 2...5 µm Sn / 1...3 µm Ni | Tárolási hőmérséklet, min. | -40 °C |
| Tárolási hőmérséklet, max. | 70 °C | Üzemi hőmérséklet, min. | -50 °C |
| Üzemi hőmérséklet, max. | -120 °C | Hőmérsékleti tartomány, telepítés, min. | -40 °C |
| Hőmérsékleti tartomány, telepítés, max. | 120 °C | | |

S2C-SMT 3.50/10/90LF 3.2SN BK RL

Weidmüller Interface GmbH & Co. KG
 Klingenbergstraße 26
 D-32758 Detmold
 Germany

www.weidmueller.com

Műszaki adatok

Névleges adatok IEC szerint

| | | | |
|--|------------------------|--|-----------------|
| szabvány szerint tesztelve | IEC 60664-1, IEC 61984 | Névleges áram, min. pólusszám (Tu=20 °C) | 13.4 A |
| Névleges áram, min. pólusszám (Tu=40°C) | 12 A | Névleges feszültség a II/2 túlfeszültség osztályhoz / szennyezés mértékéhez | 200 V |
| Névleges feszültség a III/2 túlfeszültség osztályhoz / szennyezés mértékéhez | 160 V | Névleges feszültség a III/3 túlfeszültség osztályhoz / szennyezés mértékéhez | 80 V |
| Névleges lökőfeszültség a II/2 túlfeszültség osztályhoz / szennyezés mértékéhez | 2.5 kV | Névleges lökőfeszültség a III/2 túlfeszültség osztályhoz / szennyezés mértékéhez | 2.5 kV |
| Névleges lökőfeszültség a III/3 túlfeszültség osztályhoz / szennyeződés mértékéhez | 2.5 kV | Rövid idejű határáram ellenállás | 3 x 1s mit 80 A |

Csomagolás

| | | | |
|-----------------------------|----------------------|----------------------------|-----------|
| ESD szintű csomagolás | sztatikus dissipatív | Csomagolás | Tape |
| VPE hosszúság | 409.00 mm | VPE szélesség | 330.00 mm |
| VPE magasság | 57.00 mm | Szalag mélysége(T2) | 15.10 mm |
| Szalag szélessége:(W) | 44 mm | Szalagzseb mélysége(K0) | 14.60 mm |
| Szalagzseb magasság (A0) | 14.50 mm | Szalagzseb szélessége (B0) | 32.90 mm |
| Szalagzseb leválasztás (P1) | 20.00 mm | Szalaglyuk leválasztás (E) | 1.75 mm |
| Szalagzseb leválasztás (F) | 20.20 mm | Dobos tekercs átmérője (A) | 330 mm |
| Felületi ellenállás | Rs = 109 - 1012 Ω | | |

CSA névleges adatok

| | | | |
|---|--|---|----------------|
| Intézet (CSA) | CSA | Tanúsítvány száma (CSA) | 200039-1121690 |
| Névleges feszültség (B felhasználási csoport / CSA) | 150 V | Névleges feszültség (C felhasználási csoport / CSA) | 50 V |
| Névleges feszültség (D felhasználási csoport / CSA) | 150 V | Névleges áram (B felhasználási csoport / 9.5 A CSA) | |
| Névleges áram (C felhasználási csoport / 9.5 A CSA) | | Névleges áram (D felhasználási csoport / 9.5 A CSA) | |
| Hivatkozás a tanúsítási értékekre | A megadott adatok maximális értékek - lásd a tanúsítványt. | | |

UL 1059 névleges adatok

| | | | |
|---|-------|---|--|
| Intézet (cURus) | CURUS | Tanúsítvány száma (cURus) | E60693 |
| Névleges feszültség (B felhasználási csoport / UL 1059) | 150 V | Névleges feszültség (C felhasználási csoport / UL 1059) | 50 V |
| Névleges áram (B felhasználási csoport/ 9.5 A UL 1059) | | Névleges áram (C felhasználási csoport/ 9.5 A UL 1059) | |
| Névleges áram (D felhasználási csoport/ 9.5 A UL 1059) | | Hivatkozás a tanúsítási értékekre | A megadott adatok maximális értékek - lásd a tanúsítványt. |

Fontos megjegyzés

| | |
|----------------|--|
| IPC megfelelés | A termékek fejlesztése, gyártása és szállítása a nemzetközileg elismert IPC-A-610 szabvány „megengedhető” kategóriája szerint történt. A termékekkel kapcsolatos további követelményeket kérésre kiértékeljük. |
| Megjegyzések | <ul style="list-style-type: none"> • Gold-plated contact surfaces on request • Rated current related to rated cross-section & min. No. of poles. • Spacing between rows: see hole layout • P on drawing = pitch • Rated data refer only to the component itself. Clearance and creepage distances to other components are to be designed in accordance with the relevant application standards. |

S2C-SMT 3.50/10/90LF 3.2SN BK RL

Weidmüller Interface GmbH & Co. KG
Klingenbergstraße 26
D-32758 Detmold
Germany

www.weidmueller.com

Műszaki adatok

- In accordance with IEC 61984, OMNIMATE-connectors are connectors without breaking capacity (COC). During designated use, connectors are not allowed to be engaged or disengaged when live or under load
- Long term storage of the product with average temperature of 50 °C and maximum humidity 70%, 36 months

Besorolások

| | | | |
|-------------|-------------|-------------|-------------|
| ETIM 8.0 | EC002637 | ETIM 9.0 | EC002637 |
| ETIM 10.0 | EC002637 | ECLASS 14.0 | 27-46-02-01 |
| ECLASS 15.0 | 27-46-02-01 | | |

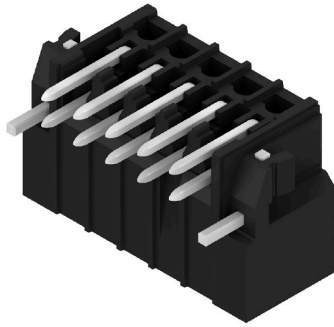
S2C-SMT 3.50/10/90LF 3.2SN BK RL

Weidmüller Interface GmbH & Co. KG
 Klingenbergstraße 26
 D-32758 Detmold
 Germany

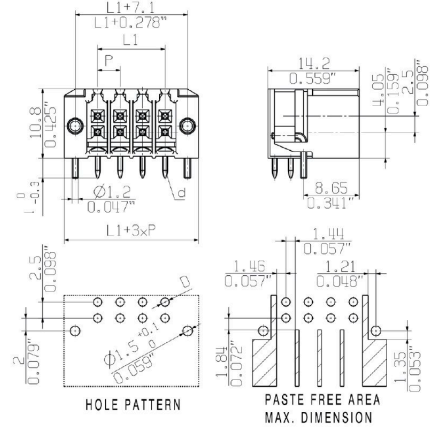
Rajzok

www.weidmueller.com

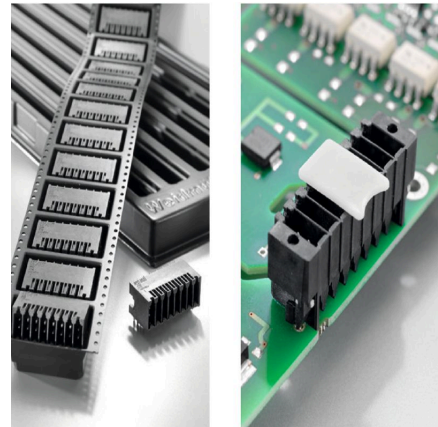
Product image



Dimensional drawing

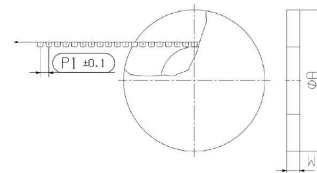


A termék előnyei

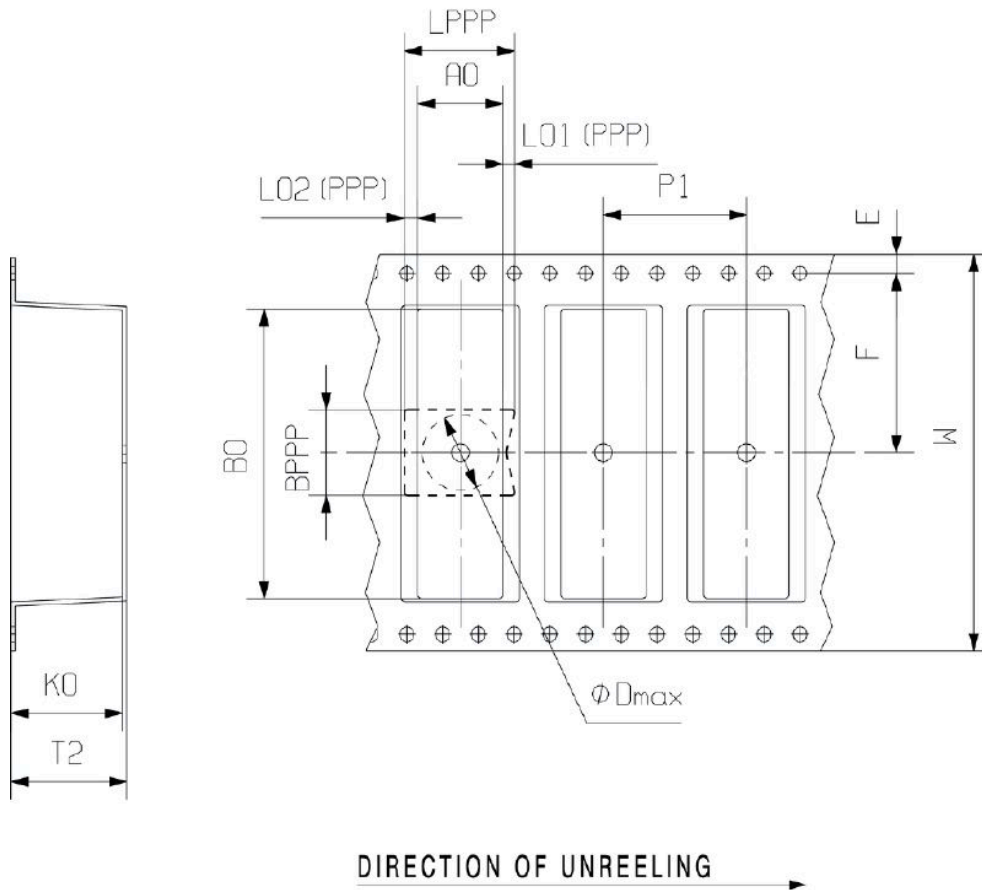


SMT-eljáráshoz optimalizálvaAz automatizálási igényekhez tervezve

Dimensional drawing



Dimensional drawing



S2C-SMT 3.50/10/90LF 3.2SN BK RL

Weidmüller Interface GmbH & Co. KG
Klingenbergstraße 26
D-32758 Detmold
Germany

www.weidmueller.com

Tartozékok

LED-es jelzőelemek



Hatékony: kapcsolat az LED és az első oldali panel között. A fényszórós jelzőfények lehetővé teszik a kapcsolási állapotok megfigyelését külön szerkezeti kialakítás nélkül: az optikai műanyag a fényt a szabványos LED-ekből elfordítva irányítja a csatlakozókba vagy az első oldali panelen keresztül.

Az optikai szál összekötő elemek egyszerűen rápatinthatók a megfelelő 90°-os hajlású dugaszok mögé (90°-os kilépési irány). A különböző bejövő fényugarú változatok maximális világítási hatékonyságot biztosítanak a különböző szerkezeti kialakítású vagy magasságú LED-ekhez.

Előnyök a hagyományos megoldásokhoz képest:

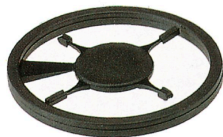
- Nincs szükség külön LED kapcsolási táblára az első oldali panel mögött
- Nincs szükség „hosszútalpú” LED-ekre külön rögzítéssel
- Hajlított optikai szál a maximális fényhatás érdekében
- Egyszerű első oldali furatok a kör alakú kimenő fényugár miatt
- Könnyen karbantartás a megfelelő levegő- és kúszóáramútnál
- Kisebb darabszámú pólusokra is szétválasztható

Az eredmény: egyszerűbb gyártási folyamat, alacsonyabb költségek és letisztultabb szerkezeti kialakítás.

Általános rendelési adatok

| | | |
|----------------|----------------------------|---|
| Típus | S2L/S2C 3.5 FLA 20/10 S... | Változat |
| Rendelési szám | 1814590000 | NYÁK dugaszoló csatlakozó, Tartozékok, Háttérvilágítással ellátott kijelző, Áttetsző, Pólusszám: 10 |
| GTIN (EAN) | 4032248302826 | |
| Qty. | 50 ST | |

Kódoló elemek



Csak azt kapcsolja össze, amit kell: a megfelelő csatlakozást a megfelelő helyen.

A kódolási elemek és reteszelő eszközök egyértelműen hozzárendelik a csatlakozóelemeket a gyártási és az üzemelési folyamat során

A kódolási elemeket és a reteszelő eszközöket a szerelés előtt vagy a kábelkonfekcionálás fázisában kell behelyezni. A Weidmüller alternatívája: online konfigurálás a változatkonfigurátor segítségével a szállítás előtti előzetes kódoláshoz.

A kapcsolási táblán történő hibás konfekcionálás és az összekötő elemek téves csatlakoztatása többé nem lehetséges.

Az előny: nincs hibakeresés a gyártás során, és nem merül fel a felhasználó által okozott üzemelési hiba.

S2C-SMT 3.50/10/90LF 3.2SN BK RL

Weidmüller Interface GmbH & Co. KG
Klingenbergstraße 26
D-32758 Detmold
Germany

www.weidmueller.com

Tartozékok

Általános rendelési adatok

| | | |
|----------------|----------------------------|--|
| Típus | B2L/S2L 3.50 KO BK BX | Változat |
| Rendelési szám | 1849740000 | NYÁK dugaszoló csatlakozó, Tartozékok, Kódoló elem, fekete, Pólusszám: 1 |
| GTIN (EAN) | 4032248378203 | |
| Qty. | 100 ST | |
| Típus | B2L/S2L 3.50 KO OR BX | Változat |
| Rendelési szám | 1849730000 | NYÁK dugaszoló csatlakozó, Tartozékok, Kódoló elem, narancssárga, Pólusszám: 1 |
| GTIN (EAN) | 4032248378197 | |
| Qty. | 100 ST | |

LED-es jelzőelemek



Hatékony: kapcsolat az LED és az első oldali panel között. A fényszórós jelzőfények lehetővé teszik a kapcsolási állapotok megfigyelését külön szerkezeti kialakítás nélkül: az optikai műanyag a fényt a szabványos LED-ekből elfordítva irányítja a csatlakozókba vagy az első oldali panelen keresztül.

Az optikai szálak összekötő elemek egyszerűen rápatinthatók a megfelelő 90°-os hajlású dugaszok mögé (90°-os kilépési irány). A különböző bejövő fényugarú változatok maximális világítási hatékonyságot biztosítanak a különböző szerkezeti kialakítású vagy magasságú LED-ekhez.

Előnyök a hagyományos megoldásokhoz képest:

- Nincs szükség külön LED kapcsolási táblára az első oldali panel mögött
- Nincs szükség „hosszútalpú” LED-ekre külön rögzítéssel
- Hajlított optikai szál a maximális fényhatás érdekében
- Egyszerű első oldali furatok a kör alakú kimenő fény sugar miatt
- Könnyen karbantartás a megfelelő levegő- és kúszóáramútnál
- Kisebb darabszámú pólusokra is szétválasztható

Az eredmény: egyszerűbb gyártási folyamat, alacsonyabb költségek és letisztultabb szerkezeti kialakítás.

Általános rendelési adatok

| | | |
|----------------|----------------------------|---|
| Típus | S2L/S2C 3.5 FLA 20/10 | Változat |
| Rendelési szám | 1699580000 | NYÁK dugaszoló csatlakozó, Tartozékok, Háttérvilágítással ellátott kijelző, Áttetsző, Pólusszám: 10 |
| GTIN (EAN) | 4008190891350 | |
| Qty. | 100 ST | |