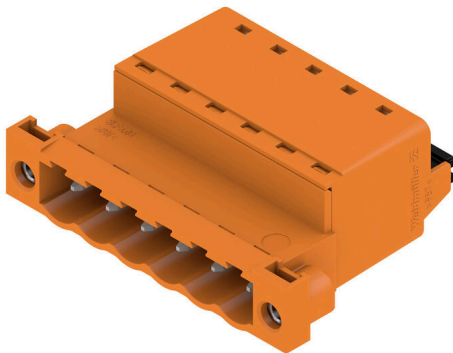


SLF 5.08/06/180F SN OR BX

Weidmüller Interface GmbH & Co. KG
 Klingenbergstraße 26
 D-32758 Detmold
 Germany

www.weidmueller.com

Product image



Tűs érintkezősor PUSH IN csatlakozástechnikával, egyenes leágazási iránnyal, BLF 5.08HC elemmel együtt átvezető céljára vezeték-vezeték típusú alkalmazásokhoz. A tűs csatlakozókon hely található a feliratozáshoz, és kódolhatók.

Általános rendelési adatok

| | |
|----------------|---|
| Változat | NYÁK dugaszoló csatlakozó, dugasz, 5.08 mm, Pólusszám: 6, 180°, PUSH IN aktuátorral, Rögzítési tartomány, névleges csatlakozás, max.: 3.31 mm², Doboz |
| Rendelési szám | 1335680000 |
| Típus | SLF 5.08/06/180F SN OR BX |
| GTIN (EAN) | 4050118139396 |
| Qty. | 42 Darab |
| Termékadatok | IEC: 400 V / 25.9 A / 0.2 - 2.5 mm² UL: 300 V / 14 A / AWG 26 - AWG 12 |
| Csomagolás | Doboz |

Műszaki adatok

Tanúsítványok

Jóváhagyások



| | |
|---------------------------|-----------------------------|
| ROHS | Megfelel |
| UL File Number Search | UL weboldal |
| Tanúsítvány száma (cURus) | E60693 |

Méreték és tömegek

| | | | |
|-------------|---------|-----------------|-------------|
| Mélység | 30 mm | Mélység (coll) | 1.1811 inch |
| Magasság | 14.2 mm | Magasság (coll) | 0.5591 inch |
| Nettó tömeg | 11.46 g | | |

Termékek környezetvédelmi megfelelése

| | |
|--------------------------|-------------------------------|
| RoHS megfelelési állapot | Megfelel, kivétel nélkül |
| REACH SVHC | Nincs 0,1 tömeg% feletti SVHC |

System Parameters

| | | | |
|---------------------------------------|--|-------------------------|---------------------|
| Termékcsalád | OMNIMATE Signal - sorozat BL/SL 5.08 | Csatlakozás típusa | Terepi csatlakozás |
| Vezetékcsatlakozás-technika | PUSH IN aktuátorral | Raszter mm-ben (P) | 5.08 mm |
| Raszter inch-ben (P) | 0.200 " | Vezeték kimeneti irány | 180° |
| Pólusszám | 6 | L1, mm | 25.40 mm |
| L1, inch | 1.000 " | Sorok száma | 1 |
| Érintkezősorok száma | 1 | Névleges keresztmetszet | 2.5 mm ² |
| Érintésvédelem a DIN VDE 0470 szerint | IP 20 dugaszolva / IP 10 nem dugaszolva | Védelmi osztály | IP20 |
| Térfogati ellenállás | ≤5 mΩ | Kódolható | Igen |
| Csupaszolási hossz | 10 mm | Csavarhúzó éle | 0,6 x 3,5 |
| Csavarhúzó éle, standard | DIN 5264 | Dugaszolási ciklusok | 25 |
| Dugaszolási erő/pólus, max. | 7 N | Húzóerő / pólus, max. | 5.5 N |

Anyagjellemzők

| | | | |
|--|----------------------------|---|--------------|
| Szigetelőanyag | PBT | Szín | narancssárga |
| A működési elemek színe | fekete | Színskála (hasonló) | RAL 2000 |
| Moisture Level (MSL) | | UL 94 éghetőségi osztály | V-0 |
| Érintkező anyaga | Rézötvezet | Érintkező felület | ónozott |
| Dugaszolható csatlakozás rétegszerkezete | 4...8 µm Sn hot-dip tinned | Tárolási hőmérséklet, min. | -40 °C |
| Tárolási hőmérséklet, max. | 70 °C | Üzemi hőmérséklet, min. | -50 °C |
| Üzemi hőmérséklet, max. | 100 °C | Hőmérsékleti tartomány, telepítés, min. | -25 °C |
| Hőmérsékleti tartomány, telepítés, max. | 100 °C | | |

Névleges adatok IEC szerint

| | | | |
|---|------------------------|--|--------|
| szabvány szerint tesztelve | IEC 60664-1, IEC 61984 | Névleges áram, min. pólusszám (Tu=20 °C) | 25.9 A |
| Névleges áram, maximális pólusszám (Tu=20 °C) | 21.7 A | Névleges áram, min. pólusszám (Tu=40 °C) | 22.5 A |

SLF 5.08/06/180F SN OR BX

Weidmüller Interface GmbH & Co. KG

Klingenbergstraße 26
D-32758 Detmold
Germany

www.weidmueller.com

Műszaki adatok

| | | | |
|--|--------|--|------------------|
| Névleges áram, maximális pólusszám (Tu=40°C) | 18.5 A | Névleges feszültség a II/2 túlfeszültség osztályhoz / szennyezés mértékéhez | 400 V |
| Névleges feszültség a III/2 túlfeszültség osztályhoz / szennyezés mértékéhez | 320 V | Névleges feszültség a III/3 túlfeszültség osztályhoz / szennyezés mértékéhez | 250 V |
| Névleges lökőfeszültség a II/2 túlfeszültség osztályhoz / szennyezés mértékéhez | 4000 V | Névleges lökőfeszültség a III/2 túlfeszültség osztályhoz / szennyezés mértékéhez | 4 kV |
| Névleges lökőfeszültség a III/3 túlfeszültség osztályhoz / szennyeződés mértékéhez | 4 kV | Rövid idejű határáram ellenállás | 3 x 1s mit 120 A |

Csomagolás

| | | | |
|---------------|-----------|---------------|-----------|
| Csomagolás | Doboz | VPE hosszúság | 351.00 mm |
| VPE szélesség | 139.00 mm | VPE magasság | 39.00 mm |

Csatlakoztatható vezetékek

| | |
|--|----------------------|
| Rögzítési tartomány, névleges csatlakozás, min. | 0.13 mm ² |
| Rögzítési tartomány, névleges csatlakozás, max. | 3.31 mm ² |
| Vezeték csatlakozási keresztmetszet AWG, min. | AWG 26 |
| Vezeték csatlakozási keresztmetszet AWG, max. | AWG 12 |
| Tömör, min. H05(07) V-U | 0.2 mm ² |
| Tömör, max. H05(07) V-U | 2.5 mm ² |
| Flexibilis, min. H05(07) V-K | 0.2 mm ² |
| Flexibilis, max. H05(07) V-K | 2.5 mm ² |
| műanyag galléros érvég hüvellyel, DIN 46228 pt 4, min. | 0.2 mm ² |
| műanyag galléros érvég hüvellyel, DIN 46228 pt 4, max. | 2.5 mm ² |
| érvég hüvellyel, DIN 46228 1. pont, min. | 0.2 mm ² |
| érvég hüvellyel, DIN 46228 pt 1, max. | 2.5 mm ² |
| Illesztőcsap az EN 60999 szerint a x b; ø | 2,8 mm x 2,0 mm |

| Rögzíthető vezeték | Vezetékcsatlakozás keresztmetszete | Típus | |
|------------------------------------|------------------------------------|-----------------------|----------------------------|
| | | névleges | finom huzalozás |
| érvég hüvely | | Csupaszolási hossz | névleges 12 mm |
| | | Ajánlott érvég hüvely | H0,5/16 OR |
| | | Csupaszolási hossz | névleges 10 mm |
| | | Ajánlott érvég hüvely | H0,5/10 |
| Vezetékcsatlakozás keresztmetszete | érvég hüvely | Típus | finom huzalozás |
| | | névleges | 0.75 mm ² |
| | | Csupaszolási hossz | névleges 12 mm |
| | | Ajánlott érvég hüvely | H0,75/16 W |
| Vezetékcsatlakozás keresztmetszete | érvég hüvely | Csupaszolási hossz | névleges 10 mm |
| | | Ajánlott érvég hüvely | H0,75/10 |
| | | Típus | finom huzalozás |
| | | névleges | 1 mm ² |
| Vezetékcsatlakozás keresztmetszete | érvég hüvely | Csupaszolási hossz | névleges 12 mm |
| | | Ajánlott érvég hüvely | H1,0/16D R |
| | | Csupaszolási hossz | névleges 10 mm |
| | | Ajánlott érvég hüvely | H1,0/10 |
| Vezetékcsatlakozás keresztmetszete | érvég hüvely | Típus | finom huzalozás |
| | | névleges | 1.5 mm ² |
| | | Csupaszolási hossz | névleges 10 mm |
| | | Ajánlott érvég hüvely | H1,5/10 |
| Vezetékcsatlakozás keresztmetszete | érvég hüvely | Csupaszolási hossz | névleges 12 mm |
| | | Ajánlott érvég hüvely | H1,5/10 |

Műszaki adatok

| | |
|------------------------------------|---|
| | Ajánlott érvéghüvely H1.5/16 R |
| Vezetékcsatlakozás keresztmetszete | Típus finom huzalozás |
| | névleges 2.5 mm ² |
| érvéghüvely | Csupaszolási hossz névleges 10 mm |
| | Ajánlott érvéghüvely H2.5/14DS BL |

Hivatkozási szöveg A műanyag gallér külső átmérője nem lehet nagyobb az osztásnál (P). Az érvéghüvelyek hosszát a terméknek és a névleges feszültségnek megfelelően kell megválasztani.

CSA névleges adatok

| | | | |
|---|--|---|----------------|
| Intézet (CSA) | CSA | Tanúsítvány száma (CSA) | 200039-1121690 |
| Névleges feszültség (B felhasználási csoport / CSA) | 300 V | Névleges feszültség (D felhasználási csoport / CSA) | 300 V |
| Névleges áram (B felhasználási csoport / 10 A CSA) | | Névleges áram (D felhasználási csoport / 10 A CSA) | |
| Vezeték keresztmetszet, AWG, min. | AWG 26 | Vezeték keresztmetszet, AWG, max. | AWG 12 |
| Hivatkozás a tanúsítási értékekre | A megadott adatok maximális értékek - lásd a tanúsítványt. | | |

UL 1059 névleges adatok

| | | | |
|---|--|---|--------|
| Intézet (cURus) | CURUS | Tanúsítvány száma (cURus) | E60693 |
| Névleges feszültség (B felhasználási csoport / UL 1059) | 300 V | Névleges feszültség (D felhasználási csoport / UL 1059) | 300 V |
| Névleges áram (B felhasználási csoport / UL 1059) | 14 A | Névleges áram (D felhasználási csoport / UL 1059) | 10 A |
| Vezeték keresztmetszet, AWG, min. | AWG 26 | Vezeték keresztmetszet, AWG, max. | AWG 12 |
| Hivatkozás a tanúsítási értékekre | A megadott adatok maximális értékek - lásd a tanúsítványt. | | |

Típusvizsgálatok

| | | | |
|--|----------------|---|-----------------------------|
| Teszt: Jelölések tartóssága | Standard | IEC 61984 szabvány, 6.2 és 7.3.2 / 10.11 szakasz, IEC 60068-2-70 / 12.95 | |
| | Teszt | eredetjelölés, típusazonosítás, raszter, dátum óra, anyagtípus | |
| | Kiértékelés | elérhető | |
| | Teszt | tartósság | |
| | Kiértékelés | átadva | |
| Teszt: Helytelen illesztés (nem felcserélhető) | Standard | IEC 61984 szabvány, 6.3 és 6.9.1 / 10.11 szakasz, IEC 60512-13-5 / 02.06 | |
| | Teszt | 180°-kal elfordítva kódolóelemekkel | |
| | Kiértékelés | átadva | |
| | Teszt | szemrevételezéses ellenőrzés | |
| | Kiértékelés | átadva | |
| Teszt: Rögzíthető keresztmetszet | Standard | IEC 60999-1 szabvány, 7 és 9.1 / 11.99 szakasz, IEC 60947-1 szabvány, 8.2.4.5.1 / 03.11 szakasz | |
| | Vezeték típusa | Vezető típusa és keresztmetszete | tömör, 0,5 mm ² |
| | | Vezető típusa és keresztmetszete | sodrott 0,5 mm ² |
| | | Vezető típusa és keresztmetszete | sodrott 1,0 mm ² |
| | | Vezető típusa és keresztmetszete | tömör, 2,5 mm ² |
| | | Vezető típusa és keresztmetszete | AWG 26/1 |
| | | | |

Műszaki adatok

www.weidmueller.com

| | | | |
|---|----------------|---|-----------|
| | | Vezető típusa és keresztmetszete | AWG 26/19 |
| | | Vezető típusa és keresztmetszete | AWG 14/1 |
| | | Vezető típusa és keresztmetszete | AWG 14/19 |
| Vezetékek sérülésének és véletlen meglazulásának vizsgálata | Kiértékelés | átadva | |
| | Standard | IEC 60999-1 szabvány, 9.4 / 11.99 szakasz | |
| | Követelmény | 0,2 kg | |
| | Vezeték típusa | Vezető típusa és keresztmetszete | AWG 26/1 |
| | | Vezető típusa és keresztmetszete | AWG 26/19 |
| | Kiértékelés | átadva | |
| | Követelmény | 0,3 kg | |
| | Vezeték típusa | Vezető típusa és keresztmetszete | H05V-U0.5 |
| | | Vezető típusa és keresztmetszete | H05V-K0.5 |
| | Kiértékelés | átadva | |
| | Követelmény | 0,7 kg | |
| | Vezeték típusa | Vezető típusa és keresztmetszete | H07V-K2.5 |
| Vezető típusa és keresztmetszete | | H07V-U2.5 | |
| Vezető típusa és keresztmetszete | | AWG 14/1 | |
| Vezető típusa és keresztmetszete | | AWG 14/19 | |
| Kihúzási vizsgálat | Kiértékelés | átadva | |
| | Standard | IEC 60999-1 szabvány, 9.5 / 11.99 szakasz | |
| | Követelmény | ≥10 N | |
| | Vezeték típusa | Vezető típusa és keresztmetszete | AWG 26/1 |
| | | Vezető típusa és keresztmetszete | AWG 26/19 |
| | Kiértékelés | átadva | |
| | Követelmény | ≥20 N | |
| | Vezeték típusa | Vezető típusa és keresztmetszete | H05V-U0.5 |
| | | Vezető típusa és keresztmetszete | H05V-K0.5 |
| | Kiértékelés | átadva | |
| | Követelmény | ≥50 N | |
| | Vezeték típusa | Vezető típusa és keresztmetszete | H07V-K2.5 |
| Vezető típusa és keresztmetszete | | H07V-U2.5 | |
| Vezető típusa és keresztmetszete | | AWG 14/1 | |
| Vezető típusa és keresztmetszete | | AWG 14/19 | |
| Kiértékelés | átadva | | |

Fontos megjegyzés

IPC megfelelés

A termékek fejlesztése, gyártása és szállítása a nemzetközileg elismert IPC-A-610 szabvány „megengedhető” kategóriája szerint történt. A termékekkel kapcsolatos további követelményeket kérésre kiértékeljük.

Megjegyzések

- Additional variants on request
- Gold-plated contact surfaces on request
- Rated current related to rated cross-section & min. No. of poles.

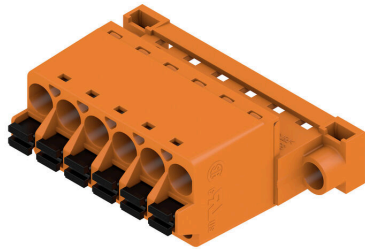
Műszaki adatok

- Wire end ferrule without plastic collar to DIN 46228/1
- Wire end ferrule with plastic collar to DIN 46228/4
- P on drawing = pitch
- Crimping shape "A" for wire end ferrules with PZ 6/5 crimping tool recommended.
- The test point can only be used as potential-pickup point.
- In accordance with IEC 61984, OMNIMATE-connectors are connectors without breaking capacity (COC). During designated use, connectors are not allowed to be engaged or disengaged when live or under load
- Long term storage of the product with average temperature of 50 °C and maximum humidity 70%, 36 months

Besorolások

| | | | |
|-------------|-------------|-------------|-------------|
| ETIM 8.0 | EC002638 | ETIM 9.0 | EC002638 |
| ETIM 10.0 | EC002638 | ECLASS 14.0 | 27-46-02-02 |
| ECLASS 15.0 | 27-46-02-02 | | |

Product image



Dimensional drawing



Graph



Graph



A termék előnyei



Páratlan funkcionalitás Rendkívüli rezgésállóság

A termék előnyei



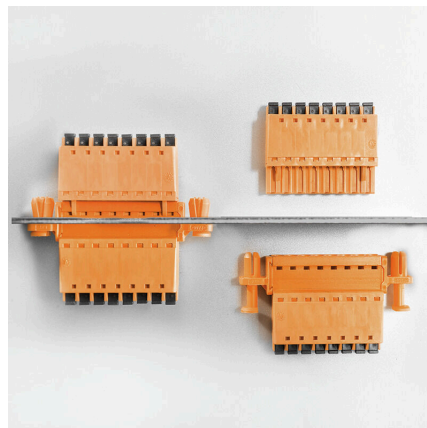
Teljes körű biztonság Nemesacél kalickás ház

A termék előnyei



Csökkentett szerelési költségek Biztos és csupán másodpercekig tartó szerelés

A termék előnyei



Egyszerű kezelhetőség Átvezető keretre nincs szükség

Tartozékok

Húzásmentesítők



Gyakori terhelésváltásokhoz: a „vonóhorog” dugaszcsatlakozók kapcsolódásához.
A húzásmentesítés ennél többre képes, mint pusztán a vezetékek tehermentesítése:

egyszerűen pattintsa a dugaszra, és

- kötegelje a vezetékeket
- vezesse a kábeleket
- használja segédeszközként az összekötéshez és leválasztáshoz

Nem okoz sérülést a csatlakozási pontokon, átlátható és rendezett huzalozás, a kezelése pedig egyszerű.

Felhasználói előnyök: tartós ipari nehézcsatlakozók zord ipari környezetben, kényelmes kezeléssel, ami növeli a rendszer elérhetőségét.

Általános rendelési adatok

| | | |
|----------------|----------------------------|---|
| Típus | BLF/SLF 5.08 ZE06 BK | Változat |
| Rendelési szám | 2525850000 | NYÁK dugaszoló csatlakozó, Tartozékok, Húzásmentesítő, fekete, Pólusszám: 6 |
| GTIN (EAN) | 4050118537116 | |
| Qty. | 50 ST | |
| Típus | BLF/SLF 5.08 ZE06 OR | Változat |
| Rendelési szám | 2525780000 | NYÁK dugaszoló csatlakozó, Tartozékok, Húzásmentesítő, narancssárga, Pólusszám: 6 |
| GTIN (EAN) | 4050118536881 | |
| Qty. | 50 ST | |