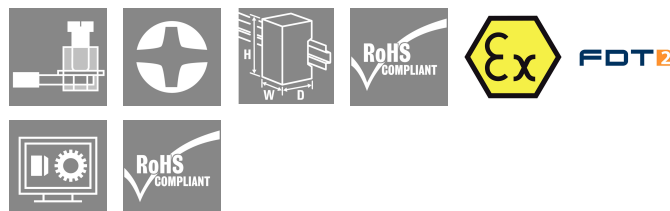


ACT20X-HUI-SAO-LP-S

Weidmüller Interface GmbH & Co. KG
Klingenbergstraße 26
D-32758 Detmold
Germany

www.weidmueller.com

A terméket már nem gyártjuk, Kizárólag tájékoztató jellegű adatlap



Az ACT 20X HUI-SAO-S/ SAO-LP univerzális mérő- és jellelválasztó átalakítókat egyedileg lehet konfigurálni.

Az Ex 0 zóna PT100 érzékelőinek és termocsatolóinak hőmérséklet-jeleit, illetve az analóg DC áram- és feszültségjeleket rögzíteni lehet.

A kimeneti oldalon opcionálisan áram-/feszültségjeleket (SAO-S) vagy 4...20 mA áramhurok-jeleket (SAO-LP / SAO-S) lehet használni a biztonságos zónához.

Az ACT20X-HUI-SAO-S relékimenetével a kapcsolási küszöbértéket lehet konfigurálni.

A készülék integrált riasztás-érintkezője hibás működés esetén riasztási jelzést adhat. Ez egyszerűsíti a hibakeresést és növeli a rendszer rendelkezésre állását is.

A jellelválasztó átalakító tápellátását vagy a beépített tápegység (SAO-S), vagy a kimeneti áramhurok (SAO-LP) biztosítja.

A sínre szerelhető készülékek egycsatornásak, választhatóan 12,5 mm (SAO-LP) vagy 22,5 mm (SAO-S) szélességgel kaphatók.

Általános rendelési adatok

Változat	ACT20X, EX-jelátalakítók/-leválasztók, 1 csatornás változat, Kimeneti hurokról táplált
Rendelési szám	1318220000
Típus	ACT20X-HUI-SAO-LP-S
GTIN (EAN)	4050118323955
Qty.	1 Darab
Szállítás állapota	Kifutott
Elérhető eddig:	2021-12-15T00:00:00+01:00

ACT20X-HUI-SAO-LP-S

Weidmüller Interface GmbH & Co. KG
Klingenbergstraße 26
D-32758 Detmold
Germany

www.weidmueller.com

Műszaki adatok

Tanúsítványok

Jóváhagyások	CE; TUEVSATEX
Approvals	CULUS; EAC; IECEXKEM; ATEX
Jóváhagyások	



ROHS	Megfelel
------	----------

Méretek és tömegek

Mélység	113.6 mm	Mélység (coll)	4.4724 inch
Magasság	117.2 mm	Magasság (coll)	4.6142 inch
Szélesség	12.5 mm	Szélesség (coll)	0.4921 inch
Nettó tömeg	125 g		

Hőmérsékletek

Tárolási hőmérséklet	-20 °C...70 °C	Üzemi hőmérséklet	0 °C...60 °C
Páratartalom üzemi hőmérsékleten	0...95% (páralecsapódás nem megengedett)	Páratartalom	10... 90 % páralecsapódás nem megengedett

Meghibásodási valószínűség

SIL az IEC 61508 szerint	2
--------------------------	---

Termékek környezetvédelmi megfelelése

RoHS megfelelési állapot	Megfelel, kivétellel
RoHS alóli kivétel (ha van/ismert ilyen)	7a, 7cl
REACH SVHC	Lead 7439-92-1
SCIP	2f6dd957-421a-46db-a0c2-cf1609156924

Assembling

Felszerelés típusa	DIN sín	Tartósín	TS 35
Szerelési pozíció	vízszintes vagy függőleges		

Bemenet EX

Szenzor	2/3/4 vezetékes, RTD: PT10, PT20, PT50, PT100, PT250, PT300, PT400, PT500, PT1000, Ni50, Ni100, Ni120, Ni1000, Hőelemek: B, E, J, K, N, R, S, T ; IEC 60584-1 szerint és L, U DIN43710 szerint, Potenciométer, Ellenállás: 0 - 12 kΩ	Bemeneti ellenállás	0...12 kΩ
Típus	gyújtószikramentes áramkör	Vezetékellenállás a mérőáramkörben	≤ 50 Ω
Potenciométer	1.2...500 kΩ	Szenzor tápellátás	28... 16,5 V DC/0...20 mA
Bemeneti feszültség	Konfigurálható, ± 12 V DC (min. mérési tartomány 1 V), ± 28 V DC (min. mérési tartomány 2 V), ± 600 mV DC (min. mérési tartomány	Hőmérséklet bemeneti tartomány	Szabályozható -200... és +800°C között

ACT20X-HUI-SAO-LP-S

Weidmüller Interface GmbH & Co. KG

Klingenbergstraße 26

D-32758 Detmold

Germany

www.weidmueller.com

Műszaki adatok

	50 mV), ± 150 mV DC (min. mérési tartomány 15 mV)		
Bemenő áram	Konfigurálható, ± 25 mA, 0...20 mA, 4...20mA	Bemeneti ellenállás, feszültség	> 10 M Ω 600 mV-nál, 2 M Ω @ 28 V
Bemeneti ellenállás, áram	70 Ω		

Riasztás kimenet

Kimenetek száma	1
-----------------	---

Általános specifikációk

Csatlakozás típusa	Csavaros csatlakozás	Pontosság	<0,1% a végértékre vonatkoztatva
Páratartalom	10... 90 % páralecsapódás nem megengedett	Védelmi osztály	IP20
Tápfeszültség	kimeneti áramhurokkal, 11...28 V DC (hurokról táplált)	Lépés válaszideje	250 ms (10...90%)
Áramfelvétel	$\leq 3,5$ W	Hőmérséklet együtttható	<0,02 °C / °C mérési tartományban
Konfiguráció	FDT/DTM szoftverrel, 8978580000 CBX200 USB konfigurációs adaptert igényel		

Szigetelések koordinálása

Lökőfeszültség	4 kV (1,2/50 μ s)	Szabványok	DIN EN 61326-1, IEC 61010-1, IEC 61010-2-030, IEC 60079-0, IEC 60079-11, IEC 60079-15, IEC 60079-26
Túlfeszültség kategória	III	Szennyezés súlyossága	2
Szigetelési feszültség	3,51 kV a bemenet/kimenet között	Névleges feszültség	300 Veff

Ex alkalmazások (ATEX) adatai

Jelölés	II 3 G Ex nA IIC T4 Gc, I (M1) [Ex ia Ma] I, II (1) D [Ex ia Da] IIIC	Áram I0	88.2 mA
Feszültség, U0	5,88 V DC	Teljesítmény, P0	129 mW
Installation location	Biztonságos (2-es zóna) területen telepített eszköz		

Csatlakozási adatok

Csatlakozás típusa	Csavaros csatlakozás	Meghúzási nyomaték, min.	0.4 Nm
Meghúzási nyomaték, max.	0.6 Nm	Rögzítési tartomány, névleges csatlakozás	2.5 mm ²
Rögzítési tartomány, névleges csatlakozás, min.	0.25 mm ²	Rögzítési tartomány, névleges csatlakozás, max.	2.5 mm ²
Vezeték csatlakozási keresztmetszet AWG, min.	AWG 26	Vezeték csatlakozási keresztmetszet AWG, max.	AWG 12

Garancia

Időköz	3 év
--------	------

Műszaki adatok**Besorolások**

ETIM 8.0	EC002653	ETIM 9.0	EC002653
ETIM 10.0	EC002653	ECLASS 14.0	27-21-01-20
ECLASS 15.0	27-21-01-20		

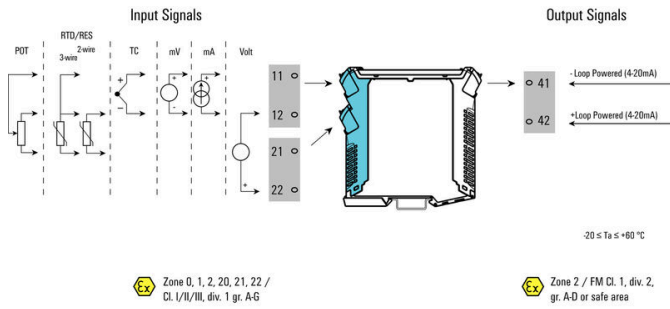
ACT20X-HUI-SAO-LP-S

Weidmüller Interface GmbH & Co. KG
 Klingenbergstraße 26
 D-32758 Detmold
 Germany

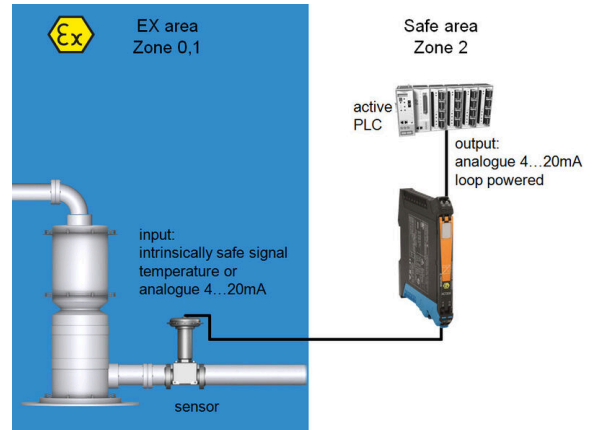
Rajzok

www.weidmueller.com

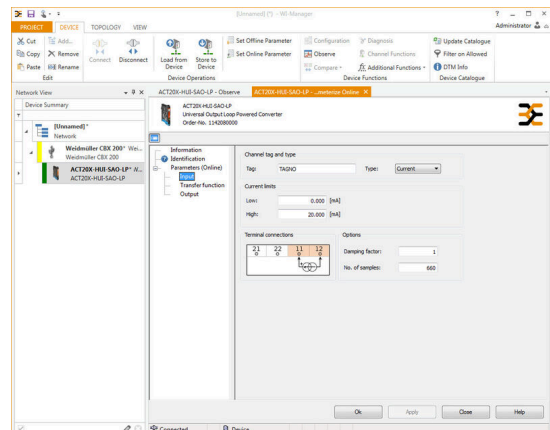
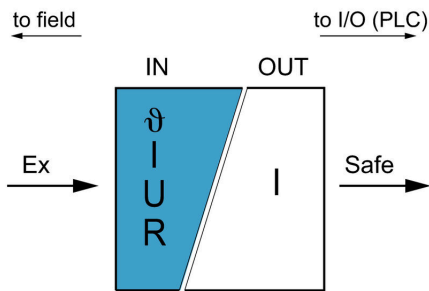
Connection diagram



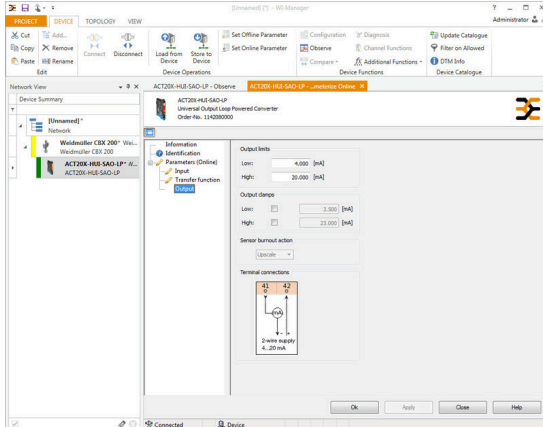
Alkalmazás



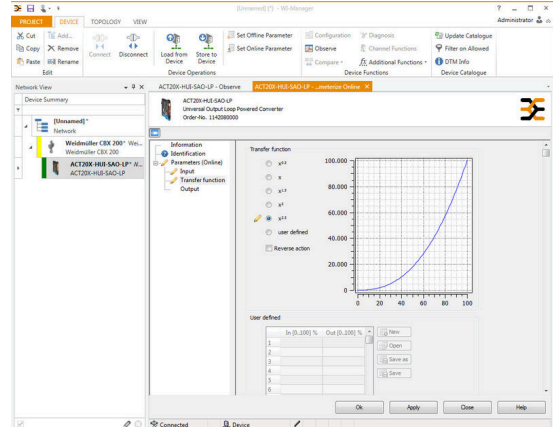
Block diagram



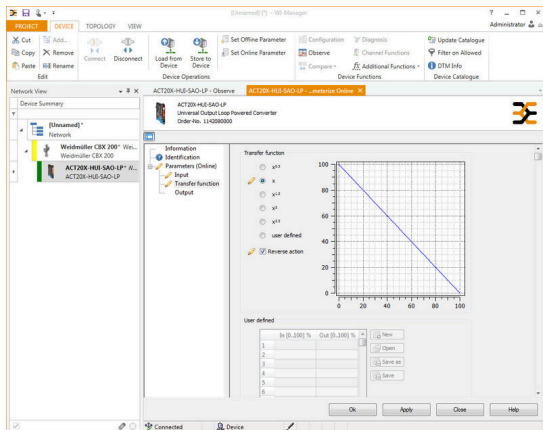
screenshot of temperature input configuration with FDT2 / DTM software



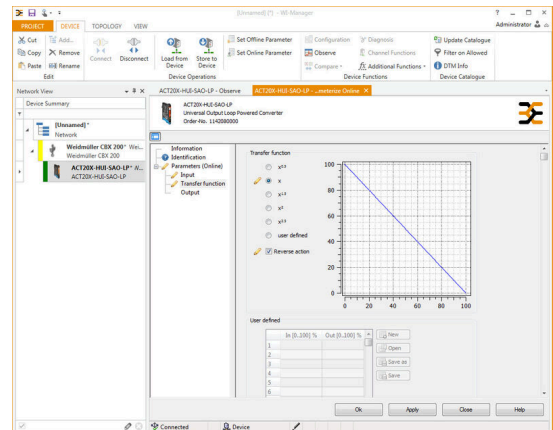
13182200004810.tif



screenshot of output configuration with FDT2 / DTM software

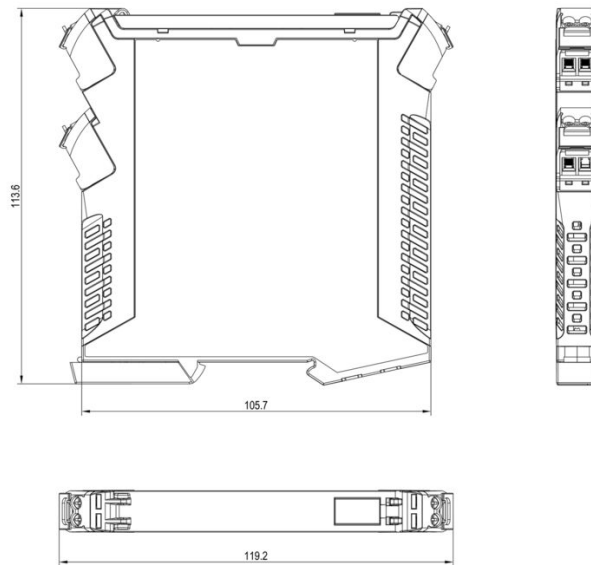


screenshot of transfer function configuration with FDT2 / DTM software



screenshot of transfer function configuration with FDT2 / DTM software

Méretrajz





ACT20X-HUI-SAO-LP-S

Weidmüller Interface GmbH & Co. KG
Klingenbergstraße 26
D-32758 Detmold
Germany

www.weidmueller.com

Tartozékok

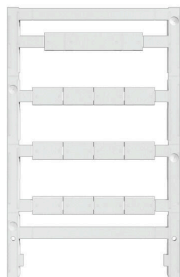
Konfiguráló interfészek



Általános rendelési adatok

Típus	CBX200 USB	Változat	
Rendelési szám	8978580000		
GTIN (EAN)	4032248813759		
Qty.	1 ST		

Üres



Az ESG a bevált és tesztelt MultiCard formátumú jelölő számos ismert elektromos készülékhez. Az eredmény egy kiváló minőségű, kontrasztos készülékjelölő. A Siemens, az ABB, a Beckhoff és számos más gyártó készülékeihez különböző típusok kaphatók.

Az előnyök áttekintése:

- általános célú címkék; öntapadós vagy felpattintható címkék, típustól függően,
- illesztett készülékekhez, pl. kismegszakítókhoz címkésínre pattintható ESG jelölőket szállítunk.
- Egyedi lézer-minőségű nyomtatás a műszaki jellemzőknek megfelelően

Egyedi nyomtatáshoz: Kérjük, küldje el az M-Print PRO vagy M-Print PRO Online (telepítés nélkül) jelölőszoftverünk fájlját a címkézési előírásokkal.

Általános rendelési adatok

Típus	ESG 8/13.5/43.3 SAI AU	Változat	
Rendelési szám	1912130000		ESG, Készülékjelölők x 13.5 mm, PA 66, Szín: Áttetsző, dugaszolható
GTIN (EAN)	4032248541164		
Qty.	5 ST		
Típus	ESG 6.6/11 BHZ 5.00/02	Változat	
Rendelési szám	1082490000		ESG, Készülékjelölők x 11 mm, PA 66, Szín: fehér, dugaszolható
GTIN (EAN)	4032248845330		
Qty.	200 ST		