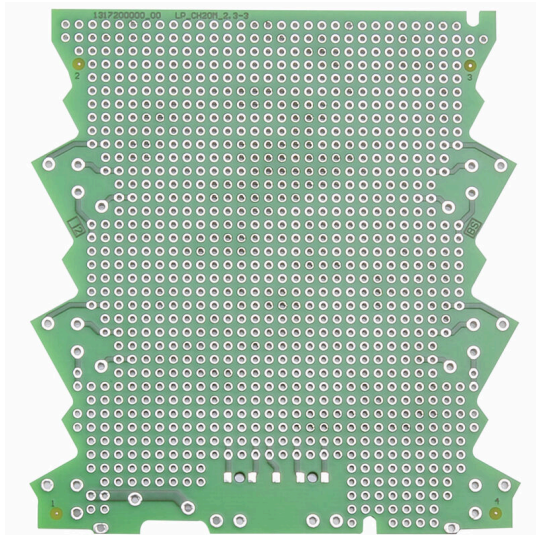


## SAMPLE LP CH20M PPP

**Weidmüller Interface GmbH & Co. KG**  
 Klingenbergstraße 26  
 D-32758 Detmold  
 Germany

www.weidmueller.com

### Product image



Jövőbiztos megoldások ipari elektronikához, kapcsolószekrénybe való beszereléshez  
 Az elektronika házak döntő fontosságúak, amikor elektronikus szerelvényeket kell beépíteni a kapcsolószekrénybe. Védik az érzékeny komponenseket, és megbízható csatlakozásokat biztosítanak. A kiváló minőségű anyagoknak köszönhetően hosszúan tartó megoldásokat kínálnak ipari alkalmazásokhoz.  
 Az Ön előnyei:  
 Rugalmasság: Skálázható megoldások különböző igényekhez  
 Biztonság: Robusztus szerkezeti kialakítás az elektronikai alkalmazások védelmére  
 Hatékonyság: Egyszerű telepítés és optimalizált csatlakozástechnika  
 Készülékház megoldások minden alkalmazáshoz:  
 Portfóliónk moduláris készülékházakat (pl. CH20M), kis készülékházakat és profil készülékházakat tartalmaz, amelyek vezérléshez, jelátalakításhoz és biztonsági alkalmazásokhoz használhatók. Ezek a házak testreszabható szerkezeti kialakításokat, egyszerű szerelést és nagy csatlakozási kapacitást kínálnak.

#### Testreszabás:

A standard megoldásokon kívül a szerkezeti kialakítás, a színek és a nyomtatás testreszabását is kínáljuk. A Weidmüller Configurator egyedi szerkezeti kialakítást tesz lehetővé.

#### Szolgáltatásunk:

Szaktanácsokat és műszaki támogatást kínálunk az Ön projektjeihez. A letöltési területen CAD-adatok, adatlapok és szerelési útmutatók találhatók a hatékony integráláshoz.

### Általános rendelési adatok

|                |   |
|----------------|---|
| Változat       | Példa elektronikaházra, OMNIMATE Housing - CH20M sorozat zöld, Nyomatott áramköri lap egyéni összeszereléshez, CH20M12 - 67, 3 csatlakozási szinthez, Szélesség: 1.6 mm |
| Rendelési szám | <a href="#">1317200000</a>  |
| Típus          | SAMPLE LP CH20M PPP   |
| GTIN (EAN)     | 4050118121131   |
| Qty.           | 1 Darab   |

## SAMPLE LP CH20M PPP

Weidmüller Interface GmbH & Co. KG  
Klingenbergstraße 26  
D-32758 Detmold  
Germany

www.weidmueller.com

## Technical data

## Tanúsítványok

|      |          |
|------|----------|
| ROHS | Megfelel |
|------|----------|

## Méretek és tömegek

|             |        |                  |             |
|-------------|--------|------------------|-------------|
| Mélység     | 99 mm  | Mélység (coll)   | 3.8976 inch |
| Magasság    | 88 mm  | Magasság (coll)  | 3.4646 inch |
| Szélesség   | 1.6 mm | Szélesség (coll) | 0.063 inch  |
| Nettó tömeg | 25 g   |                  |             |

## Termékek környezetvédelmi megfelelése

|                          |                               |
|--------------------------|-------------------------------|
| RoHS megfelelési állapot | Megfelel                      |
| REACH SVHC               | Nincs 0,1 tömeg% feletti SVHC |

## Anyagadatok

|                  |            |
|------------------|------------|
| Felületi minőség | kezeletlen |
|------------------|------------|

## Általános adatok

|                     |          |                 |                            |
|---------------------|----------|-----------------|----------------------------|
| Szín                | zöld     | Védelmi osztály | IP20 felszerelt állapotban |
| Színskála (hasonló) | RAL 6032 |                 |                            |

## Besorolások

|             |             |             |             |
|-------------|-------------|-------------|-------------|
| ETIM 8.0    | EC001031    | ETIM 9.0    | EC001031    |
| ETIM 10.0   | EC001031    | ECLASS 14.0 | 27-19-02-04 |
| ECLASS 15.0 | 27-19-02-04 |             |             |