

CH20M12 S PPP BL 2013**Weidmüller Interface GmbH & Co. KG**

Klingenbergstraße 26

D-32758 Detmold

Germany

www.weidmueller.com

Product image

A CH20M készülékház oldaleleme olyan egyedi szerkezetet tesz lehetővé Önnek, amely rugalmasan igazítható az Ön igényeihez. Különösen praktikus előnyt jelent az, hogy a nem szükséges nyílások egyszerűen lezárhatók burkolatokkal. Ez nem csak áttekinthető és gondos megjelenést biztosít, de védelmet nyújt a por és más környezeti hatások ellen is. Használja ki a CH20M készülékház sokoldalúságának előnyét, és tervezze meg hatékonyan és saját elképzeléseinek megfelelően a projektjeit!

Általános rendelési adatok

Változat	Oldalelem, OMNIMATE Housing - CH20M sorozat világoskék, Oldalelem, Szélesség: 12.5 mm
Rendelési szám	1294340000
Típus	CH20M12 S PPP BL 2013
GTIN (EAN)	4050118090376
Qty.	14 Darab

CH20M12 S PPP BL 2013

Weidmüller Interface GmbH & Co. KG
Klingenbergstraße 26
D-32758 Detmold
Germany

www.weidmueller.com

Technical data

Tanúsítványok

ROHS	Megfelel
------	----------

Méretek és tömegek

Mélység	105.5 mm	Mélység (coll)	4.1535 inch
Magasság	22.8 mm	Magasság (coll)	0.8976 inch
Szélesség	12.5 mm	Szélesség (coll)	0.4921 inch
Nettó tömeg	6.21 g		

Hőmérsékletlek

Ambient temperature	-25 °C...85 °C	Üzemi hőmérsékleti tartomány	-40...120 °C
Páratartalom	5 – 93% rel. páratartalom, Tu = 40 °C, páralecsapódás nélkül		

Termékek környezetvédelmi megfelelése

RoHS megfelelési állapot	Megfelel, kivétel nélkül
REACH SVHC	Nincs 0,1 tömeg% feletti SVHC

Anyagadatok

UL 94 éghetőségi osztály	V-0	Szigetelőanyag	PA 66 GF 30
Szigetelőanyag csoport	I	Felületi minőség	kezeletlen
Alapanyag	Műanyag	Kűszóútképzési összehasonlítási szám (CTI)	600 ≤ CTI

Általános adatok

Szín	világoskék	Védelmi osztály	IP20 felszerelt állapotban
Színskála (hasonló)	RAL 5012	Információ az egész szerelvényre vonatkozóan, lásd a hivatkozott cikkeket	CH20M12 B BK/OR 2010
Tokozási opció	Nem		

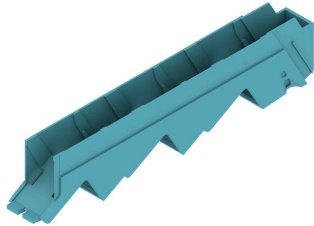
Komponens tulajdonságok

Funkcionális port előkészítő kivágása elkészítve	Nem	Number of poles, max.	6
Szellőzőnyílások száma	0	Az aljzatokon lévő nyílások száma	3
Csatlakozás szintek száma	3		

Besorolások

ETIM 8.0	EC001031	ETIM 9.0	EC001031
ETIM 10.0	EC001031	ECLASS 14.0	27-19-06-02
ECLASS 15.0	27-19-06-02		

Product image



Product image



Méretrajz

