

## IE-SW-BL05T-4TX-1SCS

**Weidmüller Interface GmbH & Co. KG**  
 Klingenbergstraße 26  
 D-32758 Detmold  
 Germany

www.weidmueller.com

### Product image



- Változatok 5 vagy 8 porttal
- Változatok gigabites Ethernethez
- Masszív fémház
- Kompakt kivitel
- Két redundáns tápfeszültség-bemenet 12/24/48 V DC
- Réz vagy száloptikás interfészes típusok (multimódusú és egymódusú)
- Sokféle jóváhagyás: CE, FCC, cULus, Class I Div. 2 / ATEX Zone 2, DNV-GL

### Általános rendelési adatok

Változat	Hálózati switch, nem konfigurálható, Fast Ethernet, Portok száma: 4 x RJ45, 1 * SC-egymódusú, IP30, -40 °C...75 °C
Rendelési szám	<a href="#">1286530000</a>
Típus	IE-SW-BL05T-4TX-1SCS
GTIN (EAN)	4050118077230
Qty.	1 Darab

## IE-SW-BL05T-4TX-1SCS

Weidmüller Interface GmbH & Co. KG  
Klingenbergstraße 26  
D-32758 Detmold  
Germany

www.weidmueller.com

## Technical data

## Tanúsítványok

Jóváhagyások



ROHS	Megfelel
UL File Number Search	<a href="#">UL weboldal</a>
Tanúsítvány száma (cULus)	E141197
Tanúsítvány száma (EAC)	E223527

## Méreték és tömegek

Mélység	70 mm	Mélység (coll)	2.7559 inch
Magasság	115 mm	Magasság (coll)	4.5275 inch
Szélesség	30 mm	Szélesség (coll)	1.1811 inch
Nettó tömeg	175 g		

## Hőmérsékletek

Tárolási hőmérséklet	-40 °C...85 °C	Üzemi hőmérséklet	-40 °C...75 °C
Páratartalom	5 - 95 % (páralecsapódás nélkül)		

## Termékek környezetvédelmi megfelelése

RoHS megfelelési állapot	Megfelel, kivétellel
RoHS alóli kivétel (ha van/ismert ilyen)	7a, 7cl
REACH SVHC	Lead 7439-92-1
SCIP	9229992a-00b9-4096-8962-200a7f33e289

## EMC megfelelés és jóváhagyások

Robbanásveszélyes zóna	UL/cUL, Class I Division 2, Groups A, B, C és D, 2. ATEX-zóna, Ex ec IIC T4 Gc, EN IEC 60079-0, EN IEC 60079-7	Szabadon eső	Az IEC 60068-2-32 szerint
EMC szabványok	EN 55032, EN 55035, FCC Part 15 Subpart B Class A, IEC 61000-4-2 ESD: Contact: 6 kV; Air: 8 kV, IEC 61000-4-3 RS: 80 MHz - 6 GHz: 10 V/m, IEC 61000-4-4 EFT: Power: 2 kV; Signal: 2 kV, IEC 61000-4-5 Surge: Power: 2 kV; Signal: 1 kV, IEC 61000-4-6 CS: 10 V, IEC 61000-4-8 PFMF: 100A/m	Vibráció	IEC 60068-2-6 szerint
Ütés	IEC 60068-2-27 szerint	Hajózási felhasználás	DNV
Biztonság szabvány	UL508		

## Garancia

Időköz	5 év
--------	------

## IE-SW-BL05T-4TX-1SCS

Weidmüller Interface GmbH &amp; Co. KG

Klingenbergstraße 26

D-32758 Detmold

Germany

www.weidmueller.com

## Technical data

## Interfészek

Száloptikás portok	100BaseFX portok (SC-csatlakozás), Egymódusú	RJ45 portok	10/100BaseT(X), automatikus egyeztetés, Teljes/fél-duplex üzemmód, Auto MDI/MDI-X-csatlakozás
Funkció DIP-kapcsoló	1x for enabling/disabling the broadcast storm protection	Portok száma	4 x RJ45, 1 * SC-egymódusú
LED-kijelző	PWR1, PWR2, 10/100M (TP port), 100 M (száloptikás port).		

## Kapcsoló karakterisztika

MAC asztal mérete	1 K	Csomag puffer mérete	448 kBit
Sávszélesség hátlap	1 Gbit/s		

## Környezeti feltételek

Üzemi hőmérséklet, max.	75 °C	Üzemi hőmérséklet, min.	-40 °C
Páratartalom	5 - 95 % (páralecsapódás nélkül)	Tárolási hőmérséklet, max.	85 °C
Tárolási hőmérséklet, min.	-40 °C		

## MTBF

MTBF	Szabványnak megfelelő	Telcordia (Bellcore), GB
	Működési idő (óra), min.	3040784 h

## Műszaki adatok

Ház fő anyaga	Alumínium	Felszerelés típusa	DIN sín, Panel (opcionális szerelőkészlettel)
Védelmi osztály	IP30	Sebesség	Fast Ethernet
Switch	nem konfigurálható		

## Optikai kábeles adó-vevő jellemzői

Átviteli sebesség	100 Mbps
Adó-vevő típusa	Singlemode
Csatlakozó típusa	SC-Duplex
Átviteli távolság, típ.	40 km
Hullámhossz	típ. 1310 nm
	Hullámhossz TX
	min. 1280 nm
	max. 1340 nm
	Hullámhossz RX
	min. 1100 nm
	max. 1600 nm
Fogadott teljesítmény	min. -34 dBm
	max. -3 dBm
Átviteli teljesítmény	min. -5 dBm
	max. 0 dBm
Teljesítménymérleg	29 dB

Megjegyzés  
Egymódusú üvegszál as adó-vevő csatlakoztatásakor rövid távolságra javasoljuk, hogy használjon csillapítót, megakadályozva ezzel az adó-vevő megrongálódását a túlzott optikai teljesítmény következtében.

## IE-SW-BL05T-4TX-1SCS

**Weidmüller Interface GmbH & Co. KG**  
 Klingenbergstraße 26  
 D-32758 Detmold  
 Germany

www.weidmueller.com

## Technical data

## Technológia

Adatkapcsolás	Tárolás és továbbítás	Áramlásszabályozás	IEEE 802.3x áramlásszabályozás, Ellennyomású áramlásszabályozás
Standard	IEEE 802.3 for 10BaseT, IEEE 802.3u for 100BaseT(X) and 100BaseFX, IEEE 802.3x for flow control		

## Tápellátás

Polaritás-felcseréléssel szembeni védelem	Rendelkezésre áll		
Tápfeszültség	12/24/48 V DC, 2 redundáns bemenet		
Áramfelvétel	0,11 A at 24 V		
Overload current protection	1,1 A		
Csatlakozás módja	1 levehető 4 pólusú sorkapocs		
Tápfeszültség-tartomány	Feszültségtípus	DC	
	Feszültség, min.	9.6 V	
	Feszültség, max.	60 V	

## Besorolások

ETIM 8.0	EC000734	ETIM 9.0	EC000734
ETIM 10.0	EC000734	ECLASS 14.0	19-17-04-02
ECLASS 15.0	19-17-04-02		

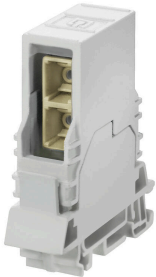
## IE-SW-BL05T-4TX-1SCS

**Weidmüller Interface GmbH & Co. KG**  
 Klingenbergstraße 26  
 D-32758 Detmold  
 Germany

www.weidmueller.com

## Accessories

## SC-Duplex



Szerelősín kivezetés, SC duplex csatoló kialakítás az IEC 61754-4 szerint

## Általános rendelési adatok

Típus	IE-TO-SCD-SM	Változat
Rendelési szám	<a href="#">8946980000</a>	Tartósín kivezetés, optikai kábel, SC duplex, Egymódusú, IP20
GTIN (EAN)	4032248734993	
Qty.	1 ST	

## Szerelőkészlet 19"-os rack egységhez

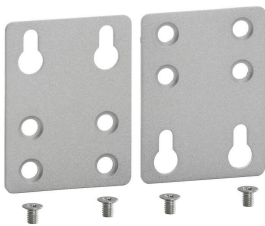


- DIN sín alapú eszközök összeállítása 19"-os fogasléceken

## Általános rendelési adatok

Típus	RM-KIT	Változat
Rendelési szám	<a href="#">1241440000</a>	Kit for 19"-rack mounting
GTIN (EAN)	4050118029154	
Qty.	1 ST	

## Szerelőkészlet falra szereléshez



Szerelőkészlet az alternatív falra szereléshez egy DIN sín alapú (kalapsín típus) Ipari Ethernet alkatrészekhez. IE-WALLMOUNT-KIT-30MM ezzel használja:

- Industrial Ethernet Switch-ek a termékválasztékból IE-SW-BL05

IE-WALLMOUNT-KIT-46MM ezzel használja:

- Industrial Ethernet Switch-ek a termékválasztékból IE-SW- BL06/BL08/VL05/VL08/VL09/VL16/PL06/PL08/PL09/PL10/PL16/PL18
- Industrial Ethernet médiakonverterek a termékválasztékból IE-MC-VL
- Industrial Ethernet Switch-ek a termékválasztékból IE-WL-AP

