

B2CF 3.50/30/180F SN BK BX

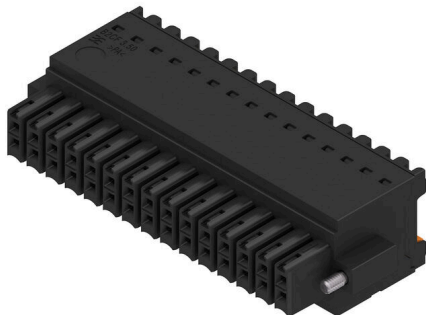
Weidmüller Interface GmbH & Co. KG

Klingenbergstraße 26

D-32758 Detmold

Germany

www.weidmueller.com

Product image

Kétsoros hüvelyes dugó PUSHIN rugós csatlakozással

- Egyszerűen csak illessze be az előkészített huzalokat - és készen van
- Használata gyorsan elsajátítható, mivel
- a huzalbemenet és a feldolgozó rész egyértelműen elkülönül egymástól
- Integrált nyomógombok a csatlakozási pont felnyitásához
- Nagy alkatrész sűrűség a kis magasság miatt
- Opció: a Weidmüller retesz és kioldó használata esetén nincs szükség szerszámra
kioldó retesz (LR) vagy kioldó kar (LH)

Általános rendelési adatok

| | |
|----------------|--|
| Változat | NYÁK dugaszoló csatlakozó, hüvelyes csatlakozó, 3.50 mm, Pólusszám: 30, 180°, PUSH IN, működtető gombbal, Rögzítési tartomány, névleges csatlakozás, max.: 1.5 mm ² , Doboz |
| Rendelési szám | 1278000000 |
| Típus | B2CF 3.50/30/180F SN BK BX |
| GTIN (EAN) | 4050118069099 |
| Qty. | 30 Darab |
| Termékadatok | IEC: 320 V / 13.4 A / 0.14 - 1.5 mm ² UL: 300 V / 9.5 A / AWG 30 - AWG 16 |
| Csomagolás | Doboz |

B2CF 3.50/30/180F SN BK BX

Weidmüller Interface GmbH & Co. KG

Klingenbergstraße 26

D-32758 Detmold

Germany

www.weidmueller.com

Műszaki adatok**Tanúsítványok**

Jóváhagyások



| | |
|---------------------------|-----------------------------|
| ROHS | Megfelel |
| UL File Number Search | UL weboldal |
| Tanúsítvány száma (cURus) | E60693 |

Méreték és tömegek

| | | | |
|-------------|----------|------------------|-------------|
| Mélység | 25.25 mm | Mélység (coll) | 0.9941 inch |
| Magasság | 15.2 mm | Magasság (coll) | 0.5984 inch |
| Szélesség | 59.5 mm | Szélesség (coll) | 2.3425 inch |
| Nettó tömeg | 20.24 g | | |

Termékek környezetvédelmi megfelelése

| | |
|--------------------------|------------------------------------|
| RoHS megfelelési állapot | Megfelel, kivétel nélkül |
| REACH SVHC | Nincs 0,1 tömeg% feletti SVHC |
| Termék karbonlábnyoma | Bölcsőtől a kapuig 0.443 kg CO2eq. |

System Parameters

| | | | |
|---|--|--------------------|-----------------------------|
| Termékcsalád | OMNIMATE Signal - sorozat B2C/S2C 3.50 - 2-soros | | |
| Csatlakozás típusa | Terepi csatlakozás | | |
| Vezetékcsatlakozás-technika | PUSH IN, működtető gombbal | | |
| Raszter mm-ben (P) | 3.50 mm | | |
| Raszter inch-ben (P) | 0.138 " | | |
| Vezeték kimeneti irány | 180° | | |
| Pólusszám | 30 | | |
| L1, mm | 49.00 mm | | |
| L1, inch | 1.929 " | | |
| Sorok száma | 1 | | |
| Érintkezősorok száma | 2 | | |
| Névleges keresztmetszet | 15 mm ² | | |
| Érintésvédelem a DIN VDE 57 106 szerint | Ujjak számára biztonságos | | |
| Érintésvédelem a DIN VDE 0470 szerint | IP20 dugaszolt | | |
| Védelmi osztály | IP20, teljesen felszerelve | | |
| Kódolható | Igen | | |
| Csupaszolási hossz | 10 mm | | |
| Csavarhúzó éle | 0,4 x 2,5 | | |
| Csavarhúzó éle, standard | DIN 5264 | | |
| Dugaszolási ciklusok | 25 | | |
| Dugaszolási erő/pólus, max. | 3.5 N | | |
| Húzóerő / pólus, max. | 3.5 N | | |
| Tightening torque | Forgatónyomaték típusa | Screw flange | |
| | Usage information | Meghúzási nyomaték | min. 0.15 Nm max. 0.2 Nm |

Anyagjellemzők

| | | | |
|-------------------------|--------------|---------------------|----------|
| Szigetelőanyag | PA 66 GF 30 | Szín | fekete |
| A működési elemek színe | narancssárga | Színskála (hasonló) | RAL 9011 |

B2CF 3.50/30/180F SN BK BX

Weidmüller Interface GmbH & Co. KG
Klingenbergstraße 26
D-32758 Detmold
Germany

www.weidmueller.com

Műszaki adatok

| | | | |
|---|---------|--|----------------------------|
| Szigetelőanyag csoport | II | Küszóútképzési összehasonlítási szám (CTI) | ≥ 600 |
| Szigetelési ellenállás | ≥ 108 Ω | Moisture Level (MSL) | |
| UL 94 éghetőségi osztály | V-0 | Érintkező anyaga | Rézötívózet |
| Érintkező felület | ónozott | Dugaszolható csatlakozás rétegszerkezete | 2...5 µm Sn hot-dip tinned |
| Tárolási hőmérséklet, min. | -40 °C | Tárolási hőmérséklet, max. | 70 °C |
| Üzemi hőmérséklet, min. | -50 °C | Üzemi hőmérséklet, max. | 120 °C |
| Hőmérsékleti tartomány, telepítés, min. | -40 °C | Hőmérsékleti tartomány, telepítés, max. | 120 °C |

Névleges adatok IEC szerint

| | | | |
|--|------------------------|--|-----------------|
| szabvány szerint tesztelve | IEC 60664-1, IEC 61984 | Névleges áram, min. pólusszám (Tu=20 °C) | 13.4 A |
| Névleges áram, maximális pólusszám (Tu=20 °C) | 10 A | Névleges áram, min. pólusszám (Tu=40°C) | 12 A |
| Névleges áram, maximális pólusszám (Tu=40°C) | 9 A | Névleges feszültség a II/2 túlfeszültség osztályhoz / szennyezés mértékéhez | 320 V |
| Névleges feszültség a III/2 túlfeszültség osztályhoz / szennyezés mértékéhez | 160 V | Névleges feszültség a III/3 túlfeszültség osztályhoz / szennyezés mértékéhez | 160 V |
| Névleges lökőfeszültség a II/2 túlfeszültség osztályhoz / szennyezés mértékéhez | 2.5 kV | Névleges lökőfeszültség a III/2 túlfeszültség osztályhoz / szennyezés mértékéhez | 2.5 kV |
| Névleges lökőfeszültség a III/3 túlfeszültség osztályhoz / szennyeződés mértékéhez | 2.5 kV | Rövid idejű határáram ellenállás | 3 x 1s mit 80 A |

Csomagolás

| | | | |
|---------------|-----------|---------------|-----------|
| Csomagolás | Doboz | VPE hosszúság | 349.00 mm |
| VPE szélesség | 135.00 mm | VPE magasság | 40.00 mm |

Csatlakoztatható vezetékek

| | | | |
|---|----------------------|----------------------|---------------------------------|
| Rögzítési tartomány, névleges csatlakozás, min. | 0.14 mm ² | | |
| Rögzítési tartomány, névleges csatlakozás, max. | 1.5 mm ² | | |
| Vezeték csatlakozási keresztmetszet AWG, min. | AWG 30 | | |
| Vezeték csatlakozási keresztmetszet AWG, max. | AWG 16 | | |
| Tömör, min. H05(07) V-U | 0.14 mm ² | | |
| Tömör, max. H05(07) V-U | 1.5 mm ² | | |
| Flexibilis, min. H05(07) V-K | 0.14 mm ² | | |
| Flexibilis, max. H05(07) V-K | 1.5 mm ² | | |
| műanyag galléros érvéghüvellyel, DIN 46228 pt 4, min. | 0.14 mm ² | | |
| műanyag galléros érvéghüvellyel, DIN 46228 pt 4, max. | 1 mm ² | | |
| érvéghüvellyel, DIN 46228 1. pont, min. | 0.14 mm ² | | |
| érvéghüvellyel, DIN 46228 pt 1, max. | 1.5 mm ² | | |
| Rögzíthető vezeték | érvéghüvely | Csupaszolási hossz | névleges 10 mm |
| | | Ajánlott érvéghüvely | HO.14/12 GR SV |
| | érvéghüvely | Csupaszolási hossz | névleges 10 mm |
| | | Ajánlott érvéghüvely | HO.25/12 HBL SV |
| | érvéghüvely | Csupaszolási hossz | névleges 10 mm |
| | | Ajánlott érvéghüvely | HO.34/12 TK SV |
| | érvéghüvely | Csupaszolási hossz | névleges 12 mm |
| | | Ajánlott érvéghüvely | HO.5/16 OR SV |

B2CF 3.50/30/180F SN BK BX

Weidmüller Interface GmbH & Co. KG
Klingenbergstraße 26
D-32758 Detmold
Germany

www.weidmueller.com

Műszaki adatok

| | | | |
|-------------|--|----------------------|-------------------------------|
| | | Csupaszolási hossz | névleges 10 mm |
| | | Ajánlott érvéghüvely | H0,5/10 |
| érvéghüvely | | Csupaszolási hossz | névleges 12 mm |
| | | Ajánlott érvéghüvely | H0,75/16 W SV |
| érvéghüvely | | Csupaszolási hossz | névleges 10 mm |
| | | Ajánlott érvéghüvely | H0,75/10 |
| | | Csupaszolási hossz | névleges 12 mm |
| | | Ajánlott érvéghüvely | H1,0/16 GE SV |
| érvéghüvely | | Csupaszolási hossz | névleges 10 mm |
| | | Ajánlott érvéghüvely | H1,0/10 |
| | | Csupaszolási hossz | névleges 10 mm |
| | | Ajánlott érvéghüvely | H1,5/10 |

Hivatkozási szöveg A műanyag gallér külső átmérője nem lehet nagyobb az osztásnál (P). Az érvéghüvelyek hosszát a terméknek és a névleges feszültségnek megfelelően kell megválasztani.

CSA névleges adatok

| | | | |
|---|--|---|----------------|
| Intézet (CSA) | CSA | Tanúsítvány száma (CSA) | 200039-1121690 |
| Névleges feszültség (B felhasználási csoport / CSA) | 300 V | Névleges feszültség (C felhasználási csoport / CSA) | 50 V |
| Névleges feszültség (D felhasználási csoport / CSA) | 300 V | Névleges áram (B felhasználási csoport / 9.5 A CSA) | |
| Névleges áram (C felhasználási csoport / 9.5 A CSA) | | Névleges áram (D felhasználási csoport / 9.5 A CSA) | |
| Vezeték keresztmetszet, AWG, min. | AWG 30 | Vezeték keresztmetszet, AWG, max. | AWG 16 |
| Hivatkozás a tanúsítási értékekre | A megadott adatok maximális értékek - lásd a tanúsítványt. | | |

UL 1059 névleges adatok

| | | | |
|---|--|---|--------|
| Intézet (cURus) | CURUS | Tanúsítvány száma (cURus) | E60693 |
| Névleges feszültség (B felhasználási csoport / UL 1059) | 300 V | Névleges feszültség (C felhasználási csoport / UL 1059) | 50 V |
| Névleges feszültség (D felhasználási csoport / UL 1059) | 300 V | Névleges áram (B felhasználási csoport / 9.5 A UL 1059) | |
| Névleges áram (C felhasználási csoport / 9.5 A UL 1059) | | Névleges áram (D felhasználási csoport / 9.5 A UL 1059) | |
| Vezeték keresztmetszet, AWG, min. | AWG 30 | Vezeték keresztmetszet, AWG, max. | AWG 16 |
| Hivatkozás a tanúsítási értékekre | A megadott adatok maximális értékek - lásd a tanúsítványt. | | |

Típusvizsgálatok

| | | |
|--|-------------|--|
| Teszt: Jelölések tartóssága | Standard | IEC 61984 szabvány, 6.2 és 7.3.2 / 10.11 szakasz, minta az IEC 60068-2-70 / 12.95 szabvány szerint |
| | Teszt | eredetjelölés, típusazonosítás, raszter, anyagtípus, dátum óra, UL tanúsítvány, cULus tanúsítvány |
| | Kiértékelés | elérhető |
| | Teszt | tartósság |
| | Kiértékelés | átadva |
| Teszt: Helytelen illesztés (nem felcserélhető) | Standard | IEC 61984 szabvány, 6.3 és 6.9.1 / 10.11 szakasz, IEC 60512-13-5 / 02.06 |
| | Teszt | 180°-ban elforgatva kódoló elemek nélkül |
| | Kiértékelés | átadva |
| | Teszt | 180°-kal elfordítva kódolóelemekkel |
| | Kiértékelés | átadva |

Műszaki adatok

| | Teszt | szemrevételezéses ellenőrzés | | |
|---|----------------------------------|--|------------------------------|--|
| Teszt: Rögzíthető keresztmetszet | Kiértékelés | átadva | | |
| | Standard | IEC 60999-1 szabvány, 7 és 9.1 / 11.99 szakasz, IEC 60947-1 szabvány, 8.2.4.5.1 / 03.11 szakasz | | |
| | Vezeték típusa | Vezető típusa és keresztmetszete | tömör, 0,14 mm ² | |
| | | Vezető típusa és keresztmetszete | sodrott 0,14 mm ² | |
| | | Vezető típusa és keresztmetszete | tömör, 1,5 mm ² | |
| | | Vezető típusa és keresztmetszete | sodrott 1,5 mm ² | |
| | | Vezető típusa és keresztmetszete | AWG 26/1 | |
| | | Vezető típusa és keresztmetszete | AWG 26/19 | |
| | | Vezető típusa és keresztmetszete | AWG 16/1 | |
| | | Vezető típusa és keresztmetszete | AWG 16/19 | |
| Kiértékelés | átadva | | | |
| Vezetékek sérülésének és véletlen meglazulásának vizsgálata | Standard | IEC 60999-1 szabvány, 9.4 / 11.99 szakasz | | |
| | Követelmény | 0,2 kg | | |
| | Vezeték típusa | Vezető típusa és keresztmetszete | AWG 26/1 | |
| | | Vezető típusa és keresztmetszete | AWG 26/19 | |
| | Kiértékelés | átadva | | |
| | Követelmény | 0,3 kg | | |
| | Vezeték típusa | Vezető típusa és keresztmetszete | H05V-U0.75 | |
| | | Vezető típusa és keresztmetszete | H05V-K0.75 | |
| | Kiértékelés | átadva | | |
| | Követelmény | 0,4 kg | | |
| Vezeték típusa | Vezető típusa és keresztmetszete | H07V-U1.5 | | |
| | Vezető típusa és keresztmetszete | H07V-K1.5 | | |
| | Vezető típusa és keresztmetszete | AWG 16/1 | | |
| | Vezető típusa és keresztmetszete | AWG 16/19 | | |
| Kiértékelés | átadva | | | |
| Kihúzási vizsgálat | Standard | IEC 60999-1 szabvány, 9.5 / 11.99 szakasz | | |
| | Követelmény | ≥10 N | | |
| | Vezeték típusa | Vezető típusa és keresztmetszete | AWG 26/1 | |
| | | Vezető típusa és keresztmetszete | AWG 26/19 | |
| | Kiértékelés | átadva | | |
| | Követelmény | ≥20 N | | |
| | Vezeték típusa | Vezető típusa és keresztmetszete | H05V-U0.75 | |
| | | Vezető típusa és keresztmetszete | H05V-K0.75 | |
| | Kiértékelés | átadva | | |
| | Követelmény | ≥40 N | | |
| Vezeték típusa | Vezető típusa és keresztmetszete | H07V-U1.5 | | |

B2CF 3.50/30/180F SN BK BX

Weidmüller Interface GmbH & Co. KG

Klingenbergstraße 26

D-32758 Detmold

Germany

www.weidmueller.com

Műszaki adatok

| | | |
|-------------|----------------------------------|-----------|
| | Vezető típusa és keresztmetszete | H07V-K1.5 |
| | Vezető típusa és keresztmetszete | AWG 16/1 |
| | Vezető típusa és keresztmetszete | AWG 16/19 |
| Kiértékelés | átadva | |

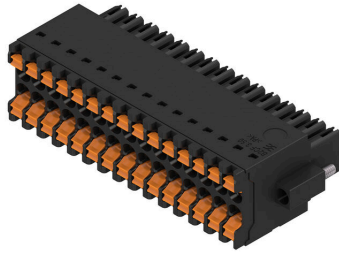
Fontos megjegyzés

| | |
|----------------|---|
| IPC megfelelés | A termékek fejlesztése, gyártása és szállítása a nemzetközileg elismert IPC-A-610 szabvány „megengedhető” kategóriája szerint történt. A termékekkel kapcsolatos további követelményeket kérésre kiértékeljük. |
| Megjegyzések | <ul style="list-style-type: none"> • Additional variants on request • Gold-plated contact surfaces on request • Rated current related to rated cross-section & min. No. of poles. • Crimp shape A for wire-end ferrules with crimping tools PZ 1,5 (order no. 9005990000) or PZ 6/5 (order no. 9011460000) for larger wire cross-sections recommended. • P on drawing = pitch • Rated data refer only to the component itself. Clearance and creepage distances to other components are to be designed in accordance with the relevant application standards. • Max. outer diameter of the conductor 2.6 mm • In accordance with IEC 61984, OMNIMATE-connectors are connectors without breaking capacity (COC). During designated use, connectors are not allowed to be engaged or disengaged when live or under load • Long term storage of the product with average temperature of 50 °C and maximum humidity 70%, 36 months |

Besorolások

| | | | |
|-------------|-------------|-------------|-------------|
| ETIM 8.0 | EC002638 | ETIM 9.0 | EC002638 |
| ETIM 10.0 | EC002638 | ECLASS 14.0 | 27-46-02-02 |
| ECLASS 15.0 | 27-46-02-02 | | |

Product image



Dimensional drawing



Graph



A termék előnyei



Erős PUSH-IN csatlakozás Biztos és tartós

Rajzok

A termék előnyei



Nagy keresztmetszetek csatlakoztatása
Max. 1,5 mm² könnyedén csatlakoztatható

A termék előnyei



Gyors PUSH IN csatlakozás
Szerszám nélküli, érintésvédett szerelés

Felhasználási példa



B2CF 3.50/30/180F SN BK BX

Weidmüller Interface GmbH & Co. KG
 Klingenbergstraße 26
 D-32758 Detmold
 Germany

www.weidmueller.com

Tartozékok**Kódoló elemek**

Csak azt kapcsolja össze, amit kell: a megfelelő csatlakozást a megfelelő helyen.

A kódolási elemek és reteszelő eszközök egyértelműen hozzárendelik a csatlakozóelemeket a gyártási és az üzemelési folyamat során

A kódolási elemeket és a reteszelő eszközöket a szerelés előtt vagy a kábelkonfekcionálás fázisában kell behelyezni. A Weidmüller alternatívája: online konfigurálás a változatkonfigurátor segítségével a szállítás előtti előzetes kódoláshoz.

A kapcsolási táblán történő hibás konfekcionálás és az összekötő elemek téves csatlakoztatása többé nem lehetséges.

Az előny: nincs hibakeresés a gyártás során, és nem merül fel a felhasználó által okozott üzemelési hiba.

Általános rendelési adatok

| | | |
|----------------|----------------------------|--|
| Típus | B2L/S2L 3.50 KO BK BX | Változat |
| Rendelési szám | 1849740000 | NYÁK dugaszoló csatlakozó, Tartozékok, Kódoló elem, fekete, Pólusszám: 1 |
| GTIN (EAN) | 4032248378203 | |
| Qty. | 100 ST | |
| Típus | B2L/S2L 3.50 KO OR BX | Változat |
| Rendelési szám | 1849730000 | NYÁK dugaszoló csatlakozó, Tartozékok, Kódoló elem, narancssárga, Pólusszám: 1 |
| GTIN (EAN) | 4032248378197 | |
| Qty. | 100 ST | |

B2CF 3.50/30/180F SN BK BX

Weidmüller Interface GmbH & Co. KG
Klingenbergstraße 26
D-32758 Detmold
Germany

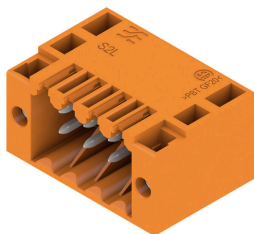
www.weidmueller.com

Ellendarab**S2L 3.50/180F**

Egyenes, kétszintű tűs érintkezősor kapható lezárt oldalakkal vagy peremes aljzattal (nyitott oldalú tűs érintkezősor is kapható kérésre). Tűs érintkezősorok 3,5 mm-es, hullámforrasztáshoz való csapokkal, dobozos csomagolással. Fel lehet őket csavarozni a NYÁK-ra. A tűs érintkezősorokon hely található a feliratozáshoz és kódolhatók.

Általános rendelési adatok

| | | |
|----------------|----------------------------|--|
| Típus | S2L 3.50/30/180F 3.5AU ... | Változat |
| Rendelési szám | 1757080000 | NYÁK dugaszoló csatlakozó, tűs érintkezősor, Peremes aljzat, THT-forrasztott csatlakozás, 3.50 mm, Pólusszám: 30, 180°, Forrasztótüske |
| GTIN (EAN) | 4032248042876 | hossza (l): 3.5 mm, Aranyozott, narancssárga, Doboz |
| Qty. | 30 ST | |
| Típus | S2L 3.50/30/180F 3.5SN ... | Változat |
| Rendelési szám | 1729550000 | NYÁK dugaszoló csatlakozó, tűs érintkezősor, Peremes aljzat, THT-forrasztott csatlakozás, 3.50 mm, Pólusszám: 30, 180°, Forrasztótüske |
| GTIN (EAN) | 4032248040957 | hossza (l): 3.5 mm, ónozott, narancssárga, Doboz |
| Qty. | 30 ST | |

S2L 3.50/90F

Hajlított, kétszintű tűs érintkezősor kapható lezárt oldalakkal vagy peremes aljzattal (nyitott oldalú tűs érintkezősor is kapható kérésre). Tűs érintkezősorok 3,5 mm-es hullámforrasztáshoz való tűkkel, dobozos csomagolásban. Fel lehet őket csavarozni a NYÁK-ra. A tűs érintkezősorokon hely található a feliratozáshoz és kódolhatók.

- 80 V (IEC) / 150 V (UL)
- 9 A (IEC / 8 A (UL)

Általános rendelési adatok

| | | |
|----------------|----------------------------|---|
| Típus | S2L 3.50/30/90F 3.5SN O... | Változat |
| Rendelési szám | 1728590000 | NYÁK dugaszoló csatlakozó, tűs érintkezősor, Peremes aljzat, THT-forrasztott csatlakozás, 3.50 mm, Pólusszám: 30, 90°, Forrasztótüske |
| GTIN (EAN) | 4032248040056 | hossza (l): 3.5 mm, ónozott, narancssárga, Doboz |
| Qty. | 30 ST | |

B2CF 3.50/30/180F SN BK BX

Weidmüller Interface GmbH & Co. KG
Klingenbergstraße 26
D-32758 Detmold
Germany

Ellendarab

www.weidmueller.com

S2C-SMT 3.50/180LF Box



Magas hőmérsékletnek ellenálló tűs érintkezősor.

- Érintésbiztos
- Beilleszthető a B2CF 3.50 PUSH IN hüvelyes dugóba
- Az áramköri lappal párhuzamos a bedugás iránya (180° / 90°)
- Ház változatok: zárt (G) és forrasztható peremes aljzattal (LF)
- Dobozban (BX) vagy dobra csévélve (RL)
- Reflow-forrasztásos és hullámforrasztásos alkalmazásokhoz
- 1,5 mm-es vagy 3,5 mm-es tűskehossz

Általános rendelési adatok

| | | |
|----------------|----------------------------|---|
| Típus | S2C-SMT 3.50/30/180LF 3... | Változat |
| Rendelési szám | 1290360000 | NYÁK dugaszoló csatlakozó, tűs érintkezősor, Forrasztható peremes aljzat, THT/THR-forrasztott csatlakozással, 3.50 mm, Pólusszám: 30, |
| GTIN (EAN) | 4050118083453 | 180°, Forrasztótűske hossza (l): 3.5 mm, ónozott, fekete, Doboz |
| Qty. | 30 ST | |

S2C-SMT 3.50/90LF Box



Magas hőmérsékleteknek ellenálló tűs kapocslec

- Érintésbiztos
- B2CF 3.50 PUSH IN hüvely csatlakozódugóba dugaszolható
- A dugaszolási irány merőleges vagy párhuzamos az áramköri lappal (180°/90°)
- Ház váltatok: zárt (G) és forraszkarimás (LF)
- Doboz (BX) vagy antisztatikus tekerceses kivitelű (RL) csomagolás
- Reflow- vagy hullámforrasztáshoz is alkalmas
- alkalmazások között
- 1,5 m vagy 3,2 m csaphossz

Általános rendelési adatok

| | | |
|----------------|----------------------------|---|
| Típus | S2C-SMT 3.50/30/90LF 1.... | Változat |
| Rendelési szám | 1289990000 | NYÁK dugaszoló csatlakozó, tűs érintkezősor, Forrasztható peremes aljzat, THT/THR-forrasztott csatlakozással, 3.50 mm, Pólusszám: 30, |
| GTIN (EAN) | 4050118083071 | 90°, Forrasztótűske hossza (l): 1.5 mm, ónozott, fekete, Doboz |
| Qty. | 30 ST | |
| Típus | S2C-SMT 3.50/30/90LF 3... | Változat |
| Rendelési szám | 1289590000 | NYÁK dugaszoló csatlakozó, tűs érintkezősor, Forrasztható peremes aljzat, THT/THR-forrasztott csatlakozással, 3.50 mm, Pólusszám: 30, |
| GTIN (EAN) | 4050118082180 | 90°, Forrasztótűske hossza (l): 3.2 mm, ónozott, fekete, Doboz |
| Qty. | 30 ST | |