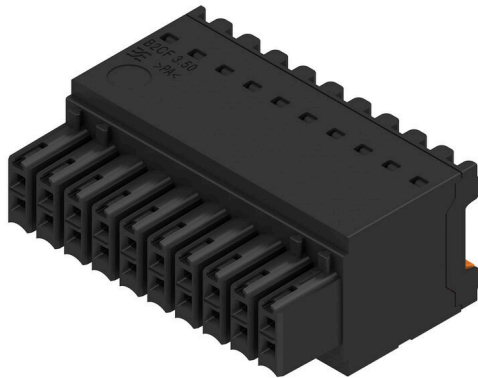


## B2CF 3.50/20/180 SN BK BX

**Weidmüller Interface GmbH & Co. KG**  
 Klingenbergstraße 26  
 D-32758 Detmold  
 Germany

www.weidmueller.com

### Product image



Kétsoros hüvelyes dugó PUSHIN rugós csatlakozással

- Egyszerűen csak illessze be az előkészített huzalokat - és készen van
- Használata gyorsan elsajátítható, mivel
- a huzalbemenet és a feldolgozó rész egyértelműen elkülönül egymástól
- Integrált nyomógombok a csatlakozási pont felnyitásához
- Nagy alkatrész sűrűség a kis magasság miatt
- Opció: a Weidmüller retesz és kioldó használata esetén nincs szükség szerszámra  
 kioldó retesz (LR) vagy kioldó kar (LH)

### Általános rendelési adatok

|                |  |
|----------------|--|
| Változat       | NYÁK dugaszoló csatlakozó, hüvelyes csatlakozó, 3.50 mm, Pólusszám: 20, 180°, PUSH IN, működtető gombbal, Rögzítési tartomány, névleges csatlakozás, max.: 1.5 mm <sup>2</sup> , Doboz |
| Rendelési szám | <a href="#">1277550000</a>   |
| Típus          | B2CF 3.50/20/180 SN BK BX  |
| GTIN (EAN)     | 4050118067415  |
| Qty.           | 48 Darab   |
| Termékadatok   | IEC: 320 V / 13.4 A / 0.14 - 1.5 mm <sup>2</sup><br>UL: 300 V / 9.5 A / AWG 30 - AWG 16  |
| Csomagolás     | Doboz  |

## B2CF 3.50/20/180 SN BK BX

Weidmüller Interface GmbH &amp; Co. KG

Klingenbergstraße 26

D-32758 Detmold

Germany

www.weidmueller.com

## Műszaki adatok

## Tanúsítványok

Jóváhagyások



|                           |                             |
|---------------------------|-----------------------------|
| ROHS                      | Megfelel                    |
| UL File Number Search     | <a href="#">UL weboldal</a> |
| Tanúsítvány száma (cURus) | E60693                      |

## Méreték és tömegek

|             |          |                  |             |
|-------------|----------|------------------|-------------|
| Mélység     | 25.25 mm | Mélység (coll)   | 0.9941 inch |
| Magasság    | 15.2 mm  | Magasság (coll)  | 0.5984 inch |
| Szélesség   | 35 mm    | Szélesség (coll) | 1.378 inch  |
| Nettó tömeg | 13.14 g  |                  |             |

## Termékek környezetvédelmi megfelelése

|                          |                                    |
|--------------------------|------------------------------------|
| RoHS megfelelési állapot | Megfelel, kivétel nélkül           |
| REACH SVHC               | Nincs 0,1 tömeg% feletti SVHC      |
| Termék karbonlábnyoma    | Bölcsőtől a kapuig 0.303 kg CO2eq. |

## System Parameters

|   |  |                                       |                    |
|---|--|---------------------------------------|--------------------|
| Termékcsalád                            | OMNIMATE Signal - sorozat B2C/S2C 3.50 - 2-soros | Csatlakozás típusa                    | Terepi csatlakozás |
| Vezetékcsatlakozás-technika             | PUSH IN, működtető gombbal                       | Raszter mm-ben (P)                    | 3.50 mm            |
| Raszter inch-ben (P)                    | 0.138 "  | Vezeték kimeneti irány                | 180°               |
| Pólusszám                               | 20   | L1, mm                                | 31.50 mm           |
| L1, inch                                | 1.240 "  | Sorok száma                           | 1                  |
| Érintkezősorok száma                    | 2  | Névleges keresztmetszet               | 15 mm <sup>2</sup> |
| Érintésvédelem a DIN VDE 57 106 szerint | Ujjak számára biztonságos                        | Érintésvédelem a DIN VDE 0470 szerint | IP20 dugaszolt     |
| Védelmi osztály                         | IP20, teljesen felszerelve                       | Kódolható                             | Igen               |
| Csupaszolási hossz                      | 10 mm  | Csavarhúzó éle                        | 0,4 x 2,5          |
| Csavarhúzó éle, standard                | DIN 5264   | Dugaszolási ciklusok                  | 25                 |
| Dugaszolási erő/pólus, max.             | 3.5 N  | Húzóerő / pólus, max.                 | 3.5 N              |

## Anyagjellemzők

|   |              |  |                            |
|---|--------------|--|----------------------------|
| Szigetelőanyag                          | PA 66 GF 30  | Szín                                       | fekete                     |
| A működési elemek színe                 | narancssárga | Színskála (hasonló)                        | RAL 9011                   |
| Szigetelőanyag csoport                  | II           | Kúszóútképzési összehasonlítási szám (CTI) | ≥ 600                      |
| Szigetelési ellenállás                  | ≥ 108 Ω      | Moisture Level (MSL)                       |                            |
| UL 94 éghetőségi osztály                | V-0          | Érintkező anyaga                           | Rézötvezet                 |
| Érintkező felület                       | ónozott      | Dugaszolható csatlakozás rétegszerkezete   | 2...5 µm Sn hot-dip tinned |
| Tárolási hőmérséklet, min.              | -40 °C       | Tárolási hőmérséklet, max.                 | 70 °C                      |
| Üzemi hőmérséklet, min.                 | -50 °C       | Üzemi hőmérséklet, max.                    | 120 °C                     |
| Hőmérsékleti tartomány, telepítés, min. | -40 °C       | Hőmérsékleti tartomány, telepítés, max.    | 120 °C                     |

## B2CF 3.50/20/180 SN BK BX

**Weidmüller Interface GmbH & Co. KG**  
 Klingenbergstraße 26  
 D-32758 Detmold  
 Germany

www.weidmueller.com

## Műszaki adatok

### Névleges adatok IEC szerint

|  |                        |  |                 |
|--|------------------------|--|-----------------|
| szabvány szerint tesztelve   | IEC 60664-1, IEC 61984 | Névleges áram, min. pólusszám (Tu=20 °C)   | 13.4 A          |
| Névleges áram, maximális pólusszám (Tu=20 °C)                                      | 10 A                   | Névleges áram, min. pólusszám (Tu=40°C)  | 12 A            |
| Névleges áram, maximális pólusszám (Tu=40°C)                                       | 9 A                    | Névleges feszültség a II/2 túlfeszültség osztályhoz / szennyezés mértékéhez      | 320 V           |
| Névleges feszültség a III/2 túlfeszültség osztályhoz / szennyezés mértékéhez       | 160 V                  | Névleges feszültség a III/3 túlfeszültség osztályhoz / szennyezés mértékéhez     | 160 V           |
| Névleges lökőfeszültség a II/2 túlfeszültség osztályhoz / szennyezés mértékéhez    | 2.5 kV                 | Névleges lökőfeszültség a III/2 túlfeszültség osztályhoz / szennyezés mértékéhez | 2.5 kV          |
| Névleges lökőfeszültség a III/3 túlfeszültség osztályhoz / szennyeződés mértékéhez | 2.5 kV                 | Rövid idejű határáram ellenállás   | 3 x 1s mit 80 A |

### Csomagolás

|               |           |               |           |
|---------------|-----------|---------------|-----------|
| Csomagolás    | Doboz     | VPE hosszúság | 348.00 mm |
| VPE szélesség | 139.00 mm | VPE magasság  | 31.00 mm  |

### Csatlakoztatható vezetékek

|   |   |                                    |       |                 |             |          |                      |  |                    |                |  |                      |                                |                                    |       |                 |             |          |                      |  |                    |                |  |                      |                                 |                                    |       |                 |             |          |                      |  |                    |                |  |                      |                                |                                    |       |                 |             |          |                     |  |                    |                |  |                      |                               |  |                    |                |  |                      |                         |
|---|---|------------------------------------|-------|-----------------|-------------|----------|----------------------|--|--------------------|----------------|--|----------------------|--------------------------------|------------------------------------|-------|-----------------|-------------|----------|----------------------|--|--------------------|----------------|--|----------------------|---------------------------------|------------------------------------|-------|-----------------|-------------|----------|----------------------|--|--------------------|----------------|--|----------------------|--------------------------------|------------------------------------|-------|-----------------|-------------|----------|---------------------|--|--------------------|----------------|--|----------------------|-------------------------------|--|--------------------|----------------|--|----------------------|-------------------------|
| Rögzítési tartomány, névleges csatlakozás, min.       | 0.14 mm <sup>2</sup>  |                                    |       |                 |             |          |                      |  |                    |                |  |                      |                                |                                    |       |                 |             |          |                      |  |                    |                |  |                      |                                 |                                    |       |                 |             |          |                      |  |                    |                |  |                      |                                |                                    |       |                 |             |          |                     |  |                    |                |  |                      |                               |  |                    |                |  |                      |                         |
| Rögzítési tartomány, névleges csatlakozás, max.       | 1.5 mm <sup>2</sup>   |                                    |       |                 |             |          |                      |  |                    |                |  |                      |                                |                                    |       |                 |             |          |                      |  |                    |                |  |                      |                                 |                                    |       |                 |             |          |                      |  |                    |                |  |                      |                                |                                    |       |                 |             |          |                     |  |                    |                |  |                      |                               |  |                    |                |  |                      |                         |
| Vezeték csatlakozási keresztmetszet AWG, min.         | AWG 30  |                                    |       |                 |             |          |                      |  |                    |                |  |                      |                                |                                    |       |                 |             |          |                      |  |                    |                |  |                      |                                 |                                    |       |                 |             |          |                      |  |                    |                |  |                      |                                |                                    |       |                 |             |          |                     |  |                    |                |  |                      |                               |  |                    |                |  |                      |                         |
| Vezeték csatlakozási keresztmetszet AWG, max.         | AWG 16  |                                    |       |                 |             |          |                      |  |                    |                |  |                      |                                |                                    |       |                 |             |          |                      |  |                    |                |  |                      |                                 |                                    |       |                 |             |          |                      |  |                    |                |  |                      |                                |                                    |       |                 |             |          |                     |  |                    |                |  |                      |                               |  |                    |                |  |                      |                         |
| Tömör, min. H05(07) V-U                               | 0.14 mm <sup>2</sup>  |                                    |       |                 |             |          |                      |  |                    |                |  |                      |                                |                                    |       |                 |             |          |                      |  |                    |                |  |                      |                                 |                                    |       |                 |             |          |                      |  |                    |                |  |                      |                                |                                    |       |                 |             |          |                     |  |                    |                |  |                      |                               |  |                    |                |  |                      |                         |
| Tömör, max. H05(07) V-U                               | 1.5 mm <sup>2</sup>   |                                    |       |                 |             |          |                      |  |                    |                |  |                      |                                |                                    |       |                 |             |          |                      |  |                    |                |  |                      |                                 |                                    |       |                 |             |          |                      |  |                    |                |  |                      |                                |                                    |       |                 |             |          |                     |  |                    |                |  |                      |                               |  |                    |                |  |                      |                         |
| Flexibilis, min. H05(07) V-K                          | 0.14 mm <sup>2</sup>  |                                    |       |                 |             |          |                      |  |                    |                |  |                      |                                |                                    |       |                 |             |          |                      |  |                    |                |  |                      |                                 |                                    |       |                 |             |          |                      |  |                    |                |  |                      |                                |                                    |       |                 |             |          |                     |  |                    |                |  |                      |                               |  |                    |                |  |                      |                         |
| Flexibilis, max. H05(07) V-K                          | 1.5 mm <sup>2</sup>   |                                    |       |                 |             |          |                      |  |                    |                |  |                      |                                |                                    |       |                 |             |          |                      |  |                    |                |  |                      |                                 |                                    |       |                 |             |          |                      |  |                    |                |  |                      |                                |                                    |       |                 |             |          |                     |  |                    |                |  |                      |                               |  |                    |                |  |                      |                         |
| műanyag galléros érvéghüvellyel, DIN 46228 pt 4, min. | 0.14 mm <sup>2</sup>  |                                    |       |                 |             |          |                      |  |                    |                |  |                      |                                |                                    |       |                 |             |          |                      |  |                    |                |  |                      |                                 |                                    |       |                 |             |          |                      |  |                    |                |  |                      |                                |                                    |       |                 |             |          |                     |  |                    |                |  |                      |                               |  |                    |                |  |                      |                         |
| műanyag galléros érvéghüvellyel, DIN 46228 pt 4, max. | 1 mm <sup>2</sup>   |                                    |       |                 |             |          |                      |  |                    |                |  |                      |                                |                                    |       |                 |             |          |                      |  |                    |                |  |                      |                                 |                                    |       |                 |             |          |                      |  |                    |                |  |                      |                                |                                    |       |                 |             |          |                     |  |                    |                |  |                      |                               |  |                    |                |  |                      |                         |
| érvéghüvellyel, DIN 46228 1. pont, min.               | 0.14 mm <sup>2</sup>  |                                    |       |                 |             |          |                      |  |                    |                |  |                      |                                |                                    |       |                 |             |          |                      |  |                    |                |  |                      |                                 |                                    |       |                 |             |          |                      |  |                    |                |  |                      |                                |                                    |       |                 |             |          |                     |  |                    |                |  |                      |                               |  |                    |                |  |                      |                         |
| érvéghüvellyel, DIN 46228 pt 1, max.                  | 1.5 mm <sup>2</sup>   |                                    |       |                 |             |          |                      |  |                    |                |  |                      |                                |                                    |       |                 |             |          |                      |  |                    |                |  |                      |                                 |                                    |       |                 |             |          |                      |  |                    |                |  |                      |                                |                                    |       |                 |             |          |                     |  |                    |                |  |                      |                               |  |                    |                |  |                      |                         |
| Rögzíthető vezeték                                    | <table border="1"> <tr> <td>Vezetékcsatlakozás keresztmetszete</td> <td>Típus</td> <td>finom huzalozás</td> </tr> <tr> <td>érvéghüvely</td> <td>névleges</td> <td>0.14 mm<sup>2</sup></td> </tr> <tr> <td></td> <td>Csupaszolási hossz</td> <td>névleges 10 mm</td> </tr> <tr> <td></td> <td>Ajánlott érvéghüvely</td> <td><a href="#">H0.14/12 GR SV</a></td> </tr> <tr> <td>Vezetékcsatlakozás keresztmetszete</td> <td>Típus</td> <td>finom huzalozás</td> </tr> <tr> <td>érvéghüvely</td> <td>névleges</td> <td>0.25 mm<sup>2</sup></td> </tr> <tr> <td></td> <td>Csupaszolási hossz</td> <td>névleges 10 mm</td> </tr> <tr> <td></td> <td>Ajánlott érvéghüvely</td> <td><a href="#">H0.25/12 HBL SV</a></td> </tr> <tr> <td>Vezetékcsatlakozás keresztmetszete</td> <td>Típus</td> <td>finom huzalozás</td> </tr> <tr> <td>érvéghüvely</td> <td>névleges</td> <td>0.34 mm<sup>2</sup></td> </tr> <tr> <td></td> <td>Csupaszolási hossz</td> <td>névleges 10 mm</td> </tr> <tr> <td></td> <td>Ajánlott érvéghüvely</td> <td><a href="#">H0.34/12 TK SV</a></td> </tr> <tr> <td>Vezetékcsatlakozás keresztmetszete</td> <td>Típus</td> <td>finom huzalozás</td> </tr> <tr> <td>érvéghüvely</td> <td>névleges</td> <td>0.5 mm<sup>2</sup></td> </tr> <tr> <td></td> <td>Csupaszolási hossz</td> <td>névleges 12 mm</td> </tr> <tr> <td></td> <td>Ajánlott érvéghüvely</td> <td><a href="#">H0.5/16 OR SV</a></td> </tr> <tr> <td></td> <td>Csupaszolási hossz</td> <td>névleges 10 mm</td> </tr> <tr> <td></td> <td>Ajánlott érvéghüvely</td> <td><a href="#">H0.5/10</a></td> </tr> </table> | Vezetékcsatlakozás keresztmetszete | Típus | finom huzalozás | érvéghüvely | névleges | 0.14 mm <sup>2</sup> |  | Csupaszolási hossz | névleges 10 mm |  | Ajánlott érvéghüvely | <a href="#">H0.14/12 GR SV</a> | Vezetékcsatlakozás keresztmetszete | Típus | finom huzalozás | érvéghüvely | névleges | 0.25 mm <sup>2</sup> |  | Csupaszolási hossz | névleges 10 mm |  | Ajánlott érvéghüvely | <a href="#">H0.25/12 HBL SV</a> | Vezetékcsatlakozás keresztmetszete | Típus | finom huzalozás | érvéghüvely | névleges | 0.34 mm <sup>2</sup> |  | Csupaszolási hossz | névleges 10 mm |  | Ajánlott érvéghüvely | <a href="#">H0.34/12 TK SV</a> | Vezetékcsatlakozás keresztmetszete | Típus | finom huzalozás | érvéghüvely | névleges | 0.5 mm <sup>2</sup> |  | Csupaszolási hossz | névleges 12 mm |  | Ajánlott érvéghüvely | <a href="#">H0.5/16 OR SV</a> |  | Csupaszolási hossz | névleges 10 mm |  | Ajánlott érvéghüvely | <a href="#">H0.5/10</a> |
| Vezetékcsatlakozás keresztmetszete                    | Típus   | finom huzalozás                    |       |                 |             |          |                      |  |                    |                |  |                      |                                |                                    |       |                 |             |          |                      |  |                    |                |  |                      |                                 |                                    |       |                 |             |          |                      |  |                    |                |  |                      |                                |                                    |       |                 |             |          |                     |  |                    |                |  |                      |                               |  |                    |                |  |                      |                         |
| érvéghüvely   | névleges  | 0.14 mm <sup>2</sup>               |       |                 |             |          |                      |  |                    |                |  |                      |                                |                                    |       |                 |             |          |                      |  |                    |                |  |                      |                                 |                                    |       |                 |             |          |                      |  |                    |                |  |                      |                                |                                    |       |                 |             |          |                     |  |                    |                |  |                      |                               |  |                    |                |  |                      |                         |
|   | Csupaszolási hossz  | névleges 10 mm                     |       |                 |             |          |                      |  |                    |                |  |                      |                                |                                    |       |                 |             |          |                      |  |                    |                |  |                      |                                 |                                    |       |                 |             |          |                      |  |                    |                |  |                      |                                |                                    |       |                 |             |          |                     |  |                    |                |  |                      |                               |  |                    |                |  |                      |                         |
|   | Ajánlott érvéghüvely  | <a href="#">H0.14/12 GR SV</a>     |       |                 |             |          |                      |  |                    |                |  |                      |                                |                                    |       |                 |             |          |                      |  |                    |                |  |                      |                                 |                                    |       |                 |             |          |                      |  |                    |                |  |                      |                                |                                    |       |                 |             |          |                     |  |                    |                |  |                      |                               |  |                    |                |  |                      |                         |
| Vezetékcsatlakozás keresztmetszete                    | Típus   | finom huzalozás                    |       |                 |             |          |                      |  |                    |                |  |                      |                                |                                    |       |                 |             |          |                      |  |                    |                |  |                      |                                 |                                    |       |                 |             |          |                      |  |                    |                |  |                      |                                |                                    |       |                 |             |          |                     |  |                    |                |  |                      |                               |  |                    |                |  |                      |                         |
| érvéghüvely   | névleges  | 0.25 mm <sup>2</sup>               |       |                 |             |          |                      |  |                    |                |  |                      |                                |                                    |       |                 |             |          |                      |  |                    |                |  |                      |                                 |                                    |       |                 |             |          |                      |  |                    |                |  |                      |                                |                                    |       |                 |             |          |                     |  |                    |                |  |                      |                               |  |                    |                |  |                      |                         |
|   | Csupaszolási hossz  | névleges 10 mm                     |       |                 |             |          |                      |  |                    |                |  |                      |                                |                                    |       |                 |             |          |                      |  |                    |                |  |                      |                                 |                                    |       |                 |             |          |                      |  |                    |                |  |                      |                                |                                    |       |                 |             |          |                     |  |                    |                |  |                      |                               |  |                    |                |  |                      |                         |
|   | Ajánlott érvéghüvely  | <a href="#">H0.25/12 HBL SV</a>    |       |                 |             |          |                      |  |                    |                |  |                      |                                |                                    |       |                 |             |          |                      |  |                    |                |  |                      |                                 |                                    |       |                 |             |          |                      |  |                    |                |  |                      |                                |                                    |       |                 |             |          |                     |  |                    |                |  |                      |                               |  |                    |                |  |                      |                         |
| Vezetékcsatlakozás keresztmetszete                    | Típus   | finom huzalozás                    |       |                 |             |          |                      |  |                    |                |  |                      |                                |                                    |       |                 |             |          |                      |  |                    |                |  |                      |                                 |                                    |       |                 |             |          |                      |  |                    |                |  |                      |                                |                                    |       |                 |             |          |                     |  |                    |                |  |                      |                               |  |                    |                |  |                      |                         |
| érvéghüvely   | névleges  | 0.34 mm <sup>2</sup>               |       |                 |             |          |                      |  |                    |                |  |                      |                                |                                    |       |                 |             |          |                      |  |                    |                |  |                      |                                 |                                    |       |                 |             |          |                      |  |                    |                |  |                      |                                |                                    |       |                 |             |          |                     |  |                    |                |  |                      |                               |  |                    |                |  |                      |                         |
|   | Csupaszolási hossz  | névleges 10 mm                     |       |                 |             |          |                      |  |                    |                |  |                      |                                |                                    |       |                 |             |          |                      |  |                    |                |  |                      |                                 |                                    |       |                 |             |          |                      |  |                    |                |  |                      |                                |                                    |       |                 |             |          |                     |  |                    |                |  |                      |                               |  |                    |                |  |                      |                         |
|   | Ajánlott érvéghüvely  | <a href="#">H0.34/12 TK SV</a>     |       |                 |             |          |                      |  |                    |                |  |                      |                                |                                    |       |                 |             |          |                      |  |                    |                |  |                      |                                 |                                    |       |                 |             |          |                      |  |                    |                |  |                      |                                |                                    |       |                 |             |          |                     |  |                    |                |  |                      |                               |  |                    |                |  |                      |                         |
| Vezetékcsatlakozás keresztmetszete                    | Típus   | finom huzalozás                    |       |                 |             |          |                      |  |                    |                |  |                      |                                |                                    |       |                 |             |          |                      |  |                    |                |  |                      |                                 |                                    |       |                 |             |          |                      |  |                    |                |  |                      |                                |                                    |       |                 |             |          |                     |  |                    |                |  |                      |                               |  |                    |                |  |                      |                         |
| érvéghüvely   | névleges  | 0.5 mm <sup>2</sup>                |       |                 |             |          |                      |  |                    |                |  |                      |                                |                                    |       |                 |             |          |                      |  |                    |                |  |                      |                                 |                                    |       |                 |             |          |                      |  |                    |                |  |                      |                                |                                    |       |                 |             |          |                     |  |                    |                |  |                      |                               |  |                    |                |  |                      |                         |
|   | Csupaszolási hossz  | névleges 12 mm                     |       |                 |             |          |                      |  |                    |                |  |                      |                                |                                    |       |                 |             |          |                      |  |                    |                |  |                      |                                 |                                    |       |                 |             |          |                      |  |                    |                |  |                      |                                |                                    |       |                 |             |          |                     |  |                    |                |  |                      |                               |  |                    |                |  |                      |                         |
|   | Ajánlott érvéghüvely  | <a href="#">H0.5/16 OR SV</a>      |       |                 |             |          |                      |  |                    |                |  |                      |                                |                                    |       |                 |             |          |                      |  |                    |                |  |                      |                                 |                                    |       |                 |             |          |                      |  |                    |                |  |                      |                                |                                    |       |                 |             |          |                     |  |                    |                |  |                      |                               |  |                    |                |  |                      |                         |
|   | Csupaszolási hossz  | névleges 10 mm                     |       |                 |             |          |                      |  |                    |                |  |                      |                                |                                    |       |                 |             |          |                      |  |                    |                |  |                      |                                 |                                    |       |                 |             |          |                      |  |                    |                |  |                      |                                |                                    |       |                 |             |          |                     |  |                    |                |  |                      |                               |  |                    |                |  |                      |                         |
|   | Ajánlott érvéghüvely  | <a href="#">H0.5/10</a>            |       |                 |             |          |                      |  |                    |                |  |                      |                                |                                    |       |                 |             |          |                      |  |                    |                |  |                      |                                 |                                    |       |                 |             |          |                      |  |                    |                |  |                      |                                |                                    |       |                 |             |          |                     |  |                    |                |  |                      |                               |  |                    |                |  |                      |                         |

## B2CF 3.50/20/180 SN BK BX

Weidmüller Interface GmbH &amp; Co. KG

Klingenbergstraße 26

D-32758 Detmold

Germany

www.weidmueller.com

## Műszaki adatok

|  |                      |                               |
|--|----------------------|-------------------------------|
| Vezetécsatlakozás keresztmetszete<br>érvéghüvely | névleges             | 0.75 mm <sup>2</sup>          |
|  | Csupaszolási hossz   | névleges 12 mm                |
|  | Ajánlott érvéghüvely | <a href="#">H0.75/16 W SV</a> |
|  | Csupaszolási hossz   | névleges 10 mm                |
| Vezetécsatlakozás keresztmetszete<br>érvéghüvely | névleges             | 1                             |
|  | Csupaszolási hossz   | névleges 12 mm                |
|  | Ajánlott érvéghüvely | <a href="#">H1.0/16 GE SV</a> |
|  | Csupaszolási hossz   | névleges 10 mm                |
| Vezetécsatlakozás keresztmetszete<br>érvéghüvely | névleges             | 1.5 mm <sup>2</sup>           |
|  | Csupaszolási hossz   | névleges 10 mm                |
|  | Ajánlott érvéghüvely | <a href="#">H1.5/10</a>       |
|  | Csupaszolási hossz   | névleges 10 mm                |

Hivatkozási szöveg A műanyag gallér külső átmérője nem lehet nagyobb az osztásnál (P). Az érvéghüvelyek hosszát a terméknek és a névleges feszültségnek megfelelően kell megválasztani.

## CSA névleges adatok

|   |  |   |                |
|---|--|---|----------------|
| Intézet (CSA)                                       | CSA  | Tanúsítvány száma (CSA)                             | 200039-1121690 |
| Névleges feszültség (B felhasználási csoport / CSA) | 300 V  | Névleges feszültség (C felhasználási csoport / CSA) | 50 V           |
| Névleges feszültség (D felhasználási csoport / CSA) | 300 V  | Névleges áram (B felhasználási csoport / 9.5 A CSA) |                |
| Névleges áram (C felhasználási csoport / 9.5 A CSA) |  | Névleges áram (D felhasználási csoport / 9.5 A CSA) |                |
| Vezeték keresztmetszet, AWG, min.                   | AWG 30   | Vezeték keresztmetszet, AWG, max.                   | AWG 16         |
| Hivatkozás a tanúsítási értékekre                   | A megadott adatok maximális értékek - lásd a tanúsítványt. |   |                |

## UL 1059 névleges adatok

|   |  |   |        |
|---|--|---|--------|
| Intézet (cURus)   | CURUS  | Tanúsítvány száma (cURus)                               | E60693 |
| Névleges feszültség (B felhasználási csoport / UL 1059) | 300 V  | Névleges feszültség (C felhasználási csoport / UL 1059) | 50 V   |
| Névleges feszültség (D felhasználási csoport / UL 1059) | 300 V  | Névleges áram (B felhasználási csoport / 9.5 A UL 1059) |        |
| Névleges áram (C felhasználási csoport / 9.5 A UL 1059) |  | Névleges áram (D felhasználási csoport / 9.5 A UL 1059) |        |
| Vezeték keresztmetszet, AWG, min.                       | AWG 30   | Vezeték keresztmetszet, AWG, max.                       | AWG 16 |
| Hivatkozás a tanúsítási értékekre                       | A megadott adatok maximális értékek - lásd a tanúsítványt. |   |        |

## Típusvizsgálatok

|  |             |  |
|--|-------------|--|
| Teszt: Jelölések tartóssága                    | Standard    | IEC 61984 szabvány, 6.2 és 7.3.2 / 10.11 szakasz, minta az IEC 60068-2-70 / 12.95 szabvány szerint |
|  | Teszt       | eredetjelölés, típusazonosítás, raszter, anyagtípus, dátum óra, UL tanúsítvány, cULus tanúsítvány  |
|  | Kiértékelés | elérhető   |
|  | Teszt       | tartósság  |
|  | Kiértékelés | átadva   |
| Teszt: Helytelen illesztés (nem felcserélhető) | Standard    | IEC 61984 szabvány, 6.3 és 6.9.1 / 10.11 szakasz, IEC 60512-13-5 / 02.06                           |
|  | Teszt       | 180°-ban elforgatva kódoló elemek nélkül   |
|  | Kiértékelés | átadva   |
|  | Teszt       | 180°-kal elfordítva kódolóelemekkel  |

**Műszaki adatok**

|   |                                  |   |                              |
|---|----------------------------------|---|------------------------------|
|   | Kiértékelés                      | átadva  |                              |
|   | Teszt                            | szemrevételezéses ellenőrzés  |                              |
|   | Kiértékelés                      | átadva  |                              |
| Teszt: Rögzíthető keresztmetszet                            | Standard                         | IEC 60999-1 szabvány, 7 és 9.1 / 11.99 szakasz, IEC 60947-1 szabvány, 8.2.4.5.1 / 03.11 szakasz |                              |
|   | Vezeték típusa                   | Vezető típusa és keresztmetszete  | tömör, 0,14 mm <sup>2</sup>  |
|   |                                  | Vezető típusa és keresztmetszete  | sodrott 0,14 mm <sup>2</sup> |
|   |                                  | Vezető típusa és keresztmetszete  | tömör, 1,5 mm <sup>2</sup>   |
|   |                                  | Vezető típusa és keresztmetszete  | sodrott 1,5 mm <sup>2</sup>  |
|   |                                  | Vezető típusa és keresztmetszete  | AWG 26/1                     |
|   |                                  | Vezető típusa és keresztmetszete  | AWG 26/19                    |
|   |                                  | Vezető típusa és keresztmetszete  | AWG 16/1                     |
|   |                                  | Vezető típusa és keresztmetszete  | AWG 16/19                    |
|   | Kiértékelés                      | átadva  |                              |
| Vezetékek sérülésének és véletlen meglazulásának vizsgálata | Standard                         | IEC 60999-1 szabvány, 9.4 / 11.99 szakasz   |                              |
|   | Követelmény                      | 0,2 kg  |                              |
|   | Vezeték típusa                   | Vezető típusa és keresztmetszete  | AWG 26/1                     |
|   |                                  | Vezető típusa és keresztmetszete  | AWG 26/19                    |
|   | Kiértékelés                      | átadva  |                              |
|   | Követelmény                      | 0,3 kg  |                              |
|   | Vezeték típusa                   | Vezető típusa és keresztmetszete  | H05V-U0.75                   |
|   |                                  | Vezető típusa és keresztmetszete  | H05V-K0.75                   |
|   | Kiértékelés                      | átadva  |                              |
|   | Követelmény                      | 0,4 kg  |                              |
| Vezeték típusa  | Vezető típusa és keresztmetszete | H07V-U1.5   |                              |
|   | Vezető típusa és keresztmetszete | H07V-K1.5   |                              |
|   | Vezető típusa és keresztmetszete | AWG 16/1  |                              |
|   | Vezető típusa és keresztmetszete | AWG 16/19   |                              |
| Kiértékelés   | átadva                           |   |                              |
| Kihúzási vizsgálat  | Standard                         | IEC 60999-1 szabvány, 9.5 / 11.99 szakasz   |                              |
|   | Követelmény                      | ≥10 N   |                              |
|   | Vezeték típusa                   | Vezető típusa és keresztmetszete  | AWG 26/1                     |
|   |                                  | Vezető típusa és keresztmetszete  | AWG 26/19                    |
|   | Kiértékelés                      | átadva  |                              |
|   | Követelmény                      | ≥20 N   |                              |
|   | Vezeték típusa                   | Vezető típusa és keresztmetszete  | H05V-U0.75                   |
|   |                                  | Vezető típusa és keresztmetszete  | H05V-K0.75                   |
|   | Kiértékelés                      | átadva  |                              |
|   | Követelmény                      | ≥40 N   |                              |
| Vezeték típusa  | Vezető típusa és keresztmetszete | H07V-U1.5   |                              |

**B2CF 3.50/20/180 SN BK BX****Weidmüller Interface GmbH & Co. KG**

Klingenbergstraße 26

D-32758 Detmold

Germany

www.weidmueller.com

**Műszaki adatok**

|             |                                  |           |
|-------------|----------------------------------|-----------|
|             | Vezető típusa és keresztmetszete | H07V-K1.5 |
|             | Vezető típusa és keresztmetszete | AWG 16/1  |
|             | Vezető típusa és keresztmetszete | AWG 16/19 |
| Kiértékelés | átadva                           |           |

**Fontos megjegyzés**

|                |   |
|----------------|---|
| IPC megfelelés | A termékek fejlesztése, gyártása és szállítása a nemzetközileg elismert IPC-A-610 szabvány „megengedhető” kategóriája szerint történt. A termékekkel kapcsolatos további követelményeket kérésre kiértékeljük.  |
| Megjegyzések   | <ul style="list-style-type: none"> <li>• Additional variants on request</li> <li>• Gold-plated contact surfaces on request</li> <li>• Rated current related to rated cross-section &amp; min. No. of poles.</li> <li>• Crimp shape A for wire-end ferrules with crimping tools PZ 1,5 (order no. 9005990000) or PZ 6/5 (order no. 9011460000) for larger wire cross-sections recommended.</li> <li>• P on drawing = pitch</li> <li>• Rated data refer only to the component itself. Clearance and creepage distances to other components are to be designed in accordance with the relevant application standards.</li> <li>• Max. outer diameter of the conductor 2.6 mm</li> <li>• In accordance with IEC 61984, OMNIMATE-connectors are connectors without breaking capacity (COC). During designated use, connectors are not allowed to be engaged or disengaged when live or under load</li> <li>• Long term storage of the product with average temperature of 50 °C and maximum humidity 70%, 36 months</li> </ul> |

**Besorolások**

|             |             |             |             |
|-------------|-------------|-------------|-------------|
| ETIM 8.0    | EC002638    | ETIM 9.0    | EC002638    |
| ETIM 10.0   | EC002638    | ECLASS 14.0 | 27-46-02-02 |
| ECLASS 15.0 | 27-46-02-02 |             |             |

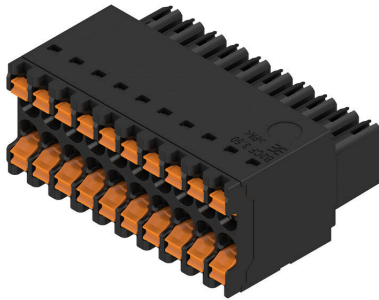
## B2CF 3.50/20/180 SN BK BX

**Weidmüller Interface GmbH & Co. KG**  
 Klingenbergstraße 26  
 D-32758 Detmold  
 Germany

## Rajzok

www.weidmueller.com

### Product image



### Graph



### A termék előnyei



Erős PUSH-IN csatlakozás Biztos és tartós

## B2CF 3.50/20/180 SN BK BX

**Weidmüller Interface GmbH & Co. KG**  
Klingenbergstraße 26  
D-32758 Detmold  
Germany

## Rajzok

[www.weidmueller.com](http://www.weidmueller.com)

### A termék előnyei



Nagy keresztmetszetek csatlakoztatása  
Max. 1,5 mm<sup>2</sup> könnyedén csatlakoztatható

### A termék előnyei



Gyors PUSH IN csatlakozás  
Szerszám nélküli, érintésvédett szerelés

### Felhasználási példa



**B2CF 3.50/20/180 SN BK BX**

**Weidmüller Interface GmbH & Co. KG**  
 Klingenbergstraße 26  
 D-32758 Detmold  
 Germany

**Tartozékok**

www.weidmueller.com

**Kódoló elemek**

Csak azt kapcsolja össze, amit kell: a megfelelő csatlakozást a megfelelő helyen.

A kódolási elemek és reteszelő eszközök egyértelműen hozzárendelik a csatlakozóelemeket a gyártási és az üzemelési folyamat során

A kódolási elemeket és a reteszelő eszközöket a szerelés előtt vagy a kábelkonfekcionálás fázisában kell behelyezni. A Weidmüller alternatívája: online konfigurálás a változatkonfigurátor segítségével a szállítás előtti előzetes kódoláshoz.

A kapcsolási táblán történő hibás konfekcionálás és az összekötő elemek téves csatlakoztatása többé nem lehetséges.

Az előny: nincs hibakeresés a gyártás során, és nem merül fel a felhasználó által okozott üzemelési hiba.

**Általános rendelési adatok**

|                |                            |  |
|----------------|----------------------------|--|
| Típus          | B2L/S2L 3.50 KO BK BX      | Változat   |
| Rendelési szám | <a href="#">1849740000</a> | NYÁK dugaszoló csatlakozó, Tartozékok, Kódoló elem, fekete, Pólusszám: 1       |
| GTIN (EAN)     | 4032248378203              |  |
| Qty.           | 100 ST                     |  |
| Típus          | B2L/S2L 3.50 KO OR BX      | Változat   |
| Rendelési szám | <a href="#">1849730000</a> | NYÁK dugaszoló csatlakozó, Tartozékok, Kódoló elem, narancssárga, Pólusszám: 1 |
| GTIN (EAN)     | 4032248378197              |  |
| Qty.           | 100 ST                     |  |

**B2CF 3.50/20/180 SN BK BX**

**Weidmüller Interface GmbH & Co. KG**  
Klingenbergstraße 26  
D-32758 Detmold  
Germany

www.weidmueller.com

**Ellendarab****S2C-SMT 3.50/180G Box**

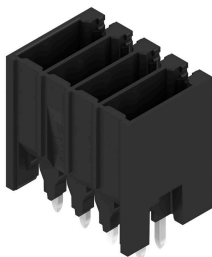
Magas hőmérsékletnek ellenálló tűs érintkezősor.

- Érintésbiztos
- Beilleszthető a B2CF 3.50 PUSH IN hüvelyes dugóba
- Az áramköri lappal párhuzamos a bedugás iránya (180° / 90°)
- Ház változatok: zárt (G) és forrasztható peremes aljzattal (LF)
- Dobozban (BX) vagy dobra csévélve (RL)
- Reflow-forrasztásos és hullámforrasztásos alkalmazásokhoz
- 1,5 mm-es vagy 3,5 mm-es tűskehossz

**Általános rendelési adatok**

|                |                            |   |
|----------------|----------------------------|---|
| Típus          | S2C-SMT 3.50/20/180G 1...  | Változat  |
| Rendelési szám | <a href="#">1290490000</a> | NYÁK dugaszoló csatlakozó, tűs érintkezősor, Oldalt zárt, THT/THR-forrasztott csatlakozással, 3.50 mm, Pólusszám: 20, 180°, Forrasztótűske hossza (l): 1.5 mm, ónozott, fekete, Doboz |
| GTIN (EAN)     | 4050118083439              |   |
| Qty.           | 48 ST                      |   |

|                |                            |   |
|----------------|----------------------------|---|
| Típus          | S2C-SMT 3.50/20/180G 3...  | Változat  |
| Rendelési szám | <a href="#">1290120000</a> | NYÁK dugaszoló csatlakozó, tűs érintkezősor, Oldalt zárt, THT/THR-forrasztott csatlakozással, 3.50 mm, Pólusszám: 20, 180°, Forrasztótűske hossza (l): 3.5 mm, ónozott, fekete, Doboz |
| GTIN (EAN)     | 4050118083262              |   |
| Qty.           | 48 ST                      |   |

**S2C-SMT 3.50/180G Tape**

Magas hőmérsékletnek ellenálló tűs érintkezősor.

- Érintésbiztos
- Beilleszthető a B2CF 3.50 PUSH IN hüvelyes dugóba
- Az áramköri lappal párhuzamos a bedugás iránya (180° / 90°)
- Ház változatok: zárt (G) és forrasztható peremes aljzattal (LF)
- Dobozban (BX) vagy dobra csévélve (RL)
- Reflow-forrasztásos és hullámforrasztásos alkalmazásokhoz
- 1,5 mm-es vagy 3,5 mm-es tűskehossz

**Általános rendelési adatok**

|                |                            |  |
|----------------|----------------------------|--|
| Típus          | S2C-SMT 3.50/20/180G 1...  | Változat   |
| Rendelési szám | <a href="#">1359020000</a> | NYÁK dugaszoló csatlakozó, tűs érintkezősor, Oldalt zárt, THT/THR-forrasztott csatlakozással, 3.50 mm, Pólusszám: 20, 180°, Forrasztótűske hossza (l): 1.5 mm, ónozott, fekete, Tape |
| GTIN (EAN)     | 4050118161762              |  |
| Qty.           | 175 ST                     |  |

|                |                            |  |
|----------------|----------------------------|--|
| Típus          | S2C-SMT 3.50/20/180G 3...  | Változat   |
| Rendelési szám | <a href="#">1358830000</a> | NYÁK dugaszoló csatlakozó, tűs érintkezősor, Oldalt zárt, THT/THR-forrasztott csatlakozással, 3.50 mm, Pólusszám: 20, 180°, Forrasztótűske hossza (l): 3.5 mm, ónozott, fekete, Tape |
| GTIN (EAN)     | 4050118161786              |  |
| Qty.           | 175 ST                     |  |

**B2CF 3.50/20/180 SN BK BX****Weidmüller Interface GmbH & Co. KG**

Klingenbergstraße 26

D-32758 Detmold

Germany

www.weidmueller.com

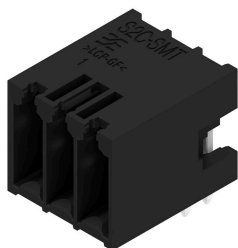
**Ellendarab****S2C-SMT 3.50/90G Box**

Magas hőmérsékleteknek ellenálló tűs kapocslec

- Érintésbiztos
- B2CF 3.50 PUSH IN hüvely csatlakozódugóba dugaszolható
- A dugaszolási irány merőleges vagy párhuzamos az áramköri lappal (180°/90°)
- Ház váltatok: zárt (G) és forraszkarimás (LF)
- Doboz (BX) vagy antisztatikus tekerces kivitelű (RL) csomagolás
- Reflow- vagy hullámforrasztáshoz is alkalmas
- alkalmazások között
- 1,5 m vagy 3,2 m csaphossz

**Általános rendelési adatok**

|                |                            |  |
|----------------|----------------------------|--|
| Típus          | S2C-SMT 3.50/20/90G 1.5... | Változat   |
| Rendelési szám | <a href="#">1289730000</a> | NYÁK dugaszoló csatlakozó, tűs érintkezősor, Oldalt zárt, THT/THR-forrasztott csatlakozással, 3.50 mm, Pólusszám: 20, 90°, Forrasztótüske hossza (l): 1.5 mm, ónozott, fekete, Doboz |
| GTIN (EAN)     | 4050118082524              |  |
| Qty.           | 48 ST                      |  |
| Típus          | S2C-SMT 3.50/20/90G 3.2... | Változat   |
| Rendelési szám | <a href="#">1289340000</a> | NYÁK dugaszoló csatlakozó, tűs érintkezősor, Oldalt zárt, THT/THR-forrasztott csatlakozással, 3.50 mm, Pólusszám: 20, 90°, Forrasztótüske hossza (l): 3.2 mm, ónozott, fekete, Doboz |
| GTIN (EAN)     | 4050118081640              |  |
| Qty.           | 48 ST                      |  |

**S2C-SMT 3.50/90G Tape**

Magas hőmérsékleteknek ellenálló tűs kapocslec

- Érintésbiztos
- B2CF 3.50 PUSH IN hüvely csatlakozódugóba dugaszolható
- A dugaszolási irány merőleges vagy párhuzamos az áramköri lappal (180°/90°)
- Ház váltatok: zárt (G) és forraszkarimás (LF)
- Doboz (BX) vagy antisztatikus tekerces kivitelű (RL) csomagolás
- Reflow- vagy hullámforrasztáshoz is alkalmas
- alkalmazások között
- 1,5 m vagy 3,2 m csaphossz

**Általános rendelési adatok**

|                |                            |   |
|----------------|----------------------------|---|
| Típus          | S2C-SMT 3.50/20/90G 1.5... | Változat  |
| Rendelési szám | <a href="#">1359670000</a> | NYÁK dugaszoló csatlakozó, tűs érintkezősor, Oldalt zárt, THT/THR-forrasztott csatlakozással, 3.50 mm, Pólusszám: 20, 90°, Forrasztótüske hossza (l): 1.5 mm, ónozott, fekete, Tape |
| GTIN (EAN)     | 4050118162936              |   |
| Qty.           | 235 ST                     |   |
| Típus          | S2C-SMT 3.50/20/90G 3.2... | Változat  |
| Rendelési szám | <a href="#">1359550000</a> | NYÁK dugaszoló csatlakozó, tűs érintkezősor, Oldalt zárt, THT/THR-forrasztott csatlakozással, 3.50 mm, Pólusszám: 20, 90°, Forrasztótüske hossza (l): 3.2 mm, ónozott, fekete, Tape |
| GTIN (EAN)     | 4050118162820              |   |
| Qty.           | 235 ST                     |   |