

## CC DIA 30/3.5 MC SDR

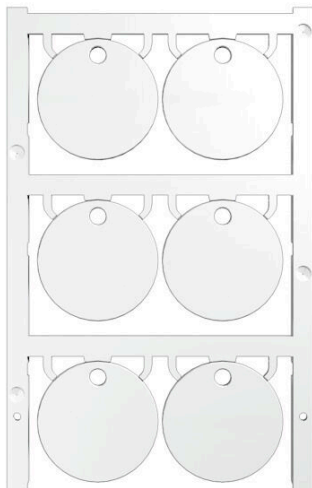
Weidmüller Interface GmbH & Co. KG

Klingenbergstraße 26

D-32758 Detmold

Germany

www.weidmueller.com



A kép illusztráció



A MultiCard formátumú ClipCard készülékjelölők elektromos installációk és kapcsolórendszerek feliratozásához használhatók, és érdekes alternatívát kínálnak a gravírozással szemben. A bevált MultiCard formátumnak köszönhetően a feliratozás a következő készülékekkel lehetséges: PrintJet CONNECT vagy plotter.

- A PrintJet kopásálló nyomtatási minősége lehetővé teszi a gravírozás kiváltását
- Univerzális rögzítés
- Tartó (csavarozható vagy kábelrögzítővel)
- Címkesín (öntapadós vagy csavaros)
- vagy öntapadós címkék

Egyedi nyomtatáshoz: Kérjük, küldje el az M-Print PRO vagy M-Print PRO Online (telepítés nélkül) jelölőszoftverünk fájlját a címkézési előírásokkal.

### Általános rendelési adatok

|                |   |
|----------------|---|
| Változat       | ClipCard, Készülékjelölők, 30 x 30 mm, Furattal, Vevőspecifikus |
| Rendelési szám | <a href="#">1266150000</a>                                      |
| Típus          | CC DIA 30/3.5 MC SDR  |
| GTIN (EAN)     | 4050118056037   |
| Qty.           | 12 Darab  |

## CC DIA 30/3.5 MC SDR

Weidmüller Interface GmbH & Co. KG  
Klingenbergstraße 26  
D-32758 Detmold  
Germany

www.weidmueller.com

## Technical data

## Tanúsítványok

|      |          |
|------|----------|
| ROHS | Megfelel |
|------|----------|

## Méretek és tömegek

|           |        |                  |             |
|-----------|--------|------------------|-------------|
| Mélység   | 1.2 mm | Mélység (coll)   | 0.0472 inch |
| Magasság  | 30 mm  | Magasság (coll)  | 1.1811 inch |
| Szélesség | 30 mm  | Szélesség (coll) | 1.1811 inch |
| Átmérő    | 30 mm  | Nettó tömeg      | 1.5 g       |

## Hőmérsékletek

|                              |              |
|------------------------------|--------------|
| Üzemi hőmérsékleti tartomány | -40...100 °C |
|------------------------------|--------------|

## Termékek környezetvédelmi megfelelése

|                          |                                     |
|--------------------------|-------------------------------------|
| RoHS megfelelési állapot | Megfelel, kivétel nélkül            |
| REACH SVHC               | Nincs 0,1 tömeg% feletti SVHC       |
| Termék karbonlábnyoma    | Bölcsőtől a kapuig 0.017 kg CO2 eq. |

## Általános adatok

|                                    |   |           |
|------------------------------------|---|-----------|
| Változat                           | ø 30 mm, 3,5 mm-es szerelő furattal   |           |
| Szélesség                          | 30 mm   |           |
| UL 94 éghetőségi osztály           | V-2   |           |
| Üzemi hőmérsékleti tartomány, max. | 100 °C  |           |
| Üzemi hőmérsékleti tartomány, min. | -40 °C  |           |
| Szín                               | Vevőspecifikus  |           |
| Halogén                            | Nem   |           |
| Alapanyag                          | Poliamid 66   |           |
| Nyomatott karakterek               | M-Print PRO fájl igényel  |           |
| Jelölők száma kombinációként       | Tápellátás formája  | MultiCard |
| kompatibilis nyomtató              | <a href="#">PRINTJET CONNECT</a> , <a href="#">MCP BASIC 2</a> , <a href="#">MCP PLUS 2</a> |           |
| Jelölők száma kombinációként       | 1 MultiCard = Device markers  |           |
| Üzemi hőmérsékleti tartomány       | -40...100 °C  |           |
| Alkalmazás/gyártó                  | Furattal  |           |

## Készülékjelölők

|             |         |         |     |
|-------------|---------|---------|-----|
| Átmérő      | 30 mm   | Halogén | Nem |
| Furatátmérő | 3.50 mm |         |     |

## Besorolások

|             |             |             |             |
|-------------|-------------|-------------|-------------|
| ETIM 8.0    | EC001288    | ETIM 9.0    | EC001288    |
| ETIM 10.0   | EC001288    | ECLASS 14.0 | 27-28-11-04 |
| ECLASS 15.0 | 27-28-11-04 |             |             |

**Drawings**

**Felhasználási példa**



A kép illusztráció

**Felhasználási példa**

